



3 ZIMMER WOHNUNG, 1170 WIEN

City Life & Naturgenuss – Metropole und Wienerwald

Objektnummer: LDRF1

[Online ansehen und mieten](#)

Vermietet wird ein kleines Apartment in Neuwaldegg, einer der beliebtesten Gegenden von Wien. Die Natur ist direkt vor der Haustüre.

Zeitraum	10.02. - 10.03.2026
Personenanzahl	2
Gesamtbetrag inkl. Ust.	€ 1.930,23
Kaution	€ 1.600,00



Wohnfläche

67m²



Maximalbelegung

2 Personen



Gesamte Unterkunft [?]

1 Privates Badezimmer 1 getrenntes Schlafzimmer



Erdgeschoss



Check-in

11:00 - 15:00 Uhr



Check-out

07:00 - 10:00 Uhr

Schlafmöglichkeiten

Schlafzimmer



1x Doppelbett (1,80 m x 2 m)

Beschreibung zur Unterkunft

Diese wunderschöne 3-Zimmer-Wohnung vereint modernes Wohnen mit charmantem Flair. Sie verfügt über ein gemütliches Schlafzimmer, ein großzügiges Wohnzimmer und eine einladende Wohnküche – ideal für gesellige Abende oder entspannte Stunden zu Hause.

Für höchsten Komfort sorgen die großzügige Küche sowie ein eigenes Badezimmer mit eleganter Dusche und Toilette. Zusätzlich steht eine separate Gästetoilette zur Verfügung.

Ein absolutes Highlight ist der Blick in den idyllischen Garten des Nachbarn – eine wahre grüne Oase. Dank der exklusiven Lage in einem Villenviertel genießen Sie hier eine außergewöhnliche Wohnqualität in einer angenehm ruhigen und harmonischen Umgebung, können jedoch die inneren Wiener Bezirke mit ihrer Vielfalt an Restaurants, Bars, Museen und Sehenswürdigkeiten rasch erreichen.

Willkommen in Ihrem neuen Zuhause – einer perfekten Symbiose aus Stil, Komfort und Natur! 🌿

Ausstattung & Merkmale



Grundausstattung

- Internet/Wlan
- TV
- Bettwäsche
- private Toilette
- Bügeleisen & Bügelbrett
- Haartrockner
- Musikanlage/Dockingstation
- Private Waschmaschine
- Handtücher
- Staubsauger
- Reinigungsutensilien



Erstversorgung

- Toilettenpapier
- Seife
- Shampoo



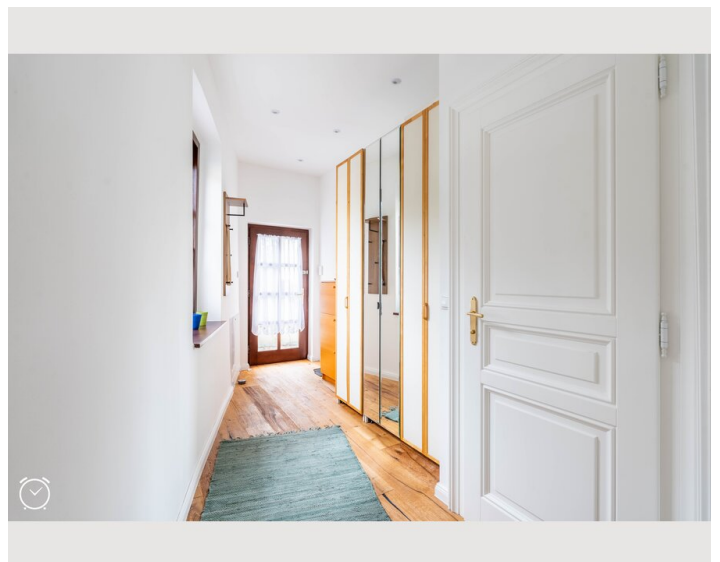
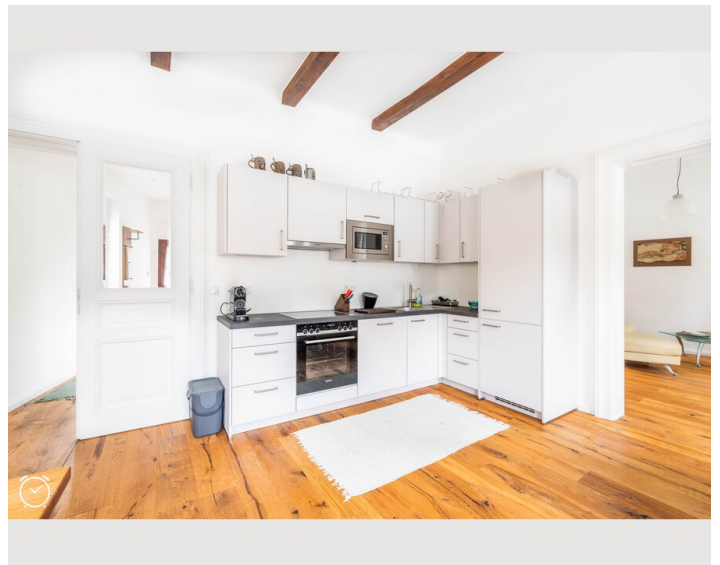
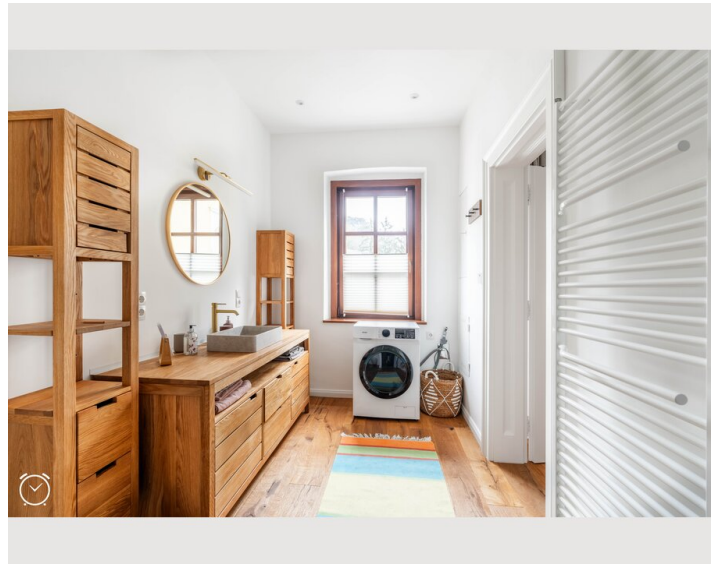
Küche

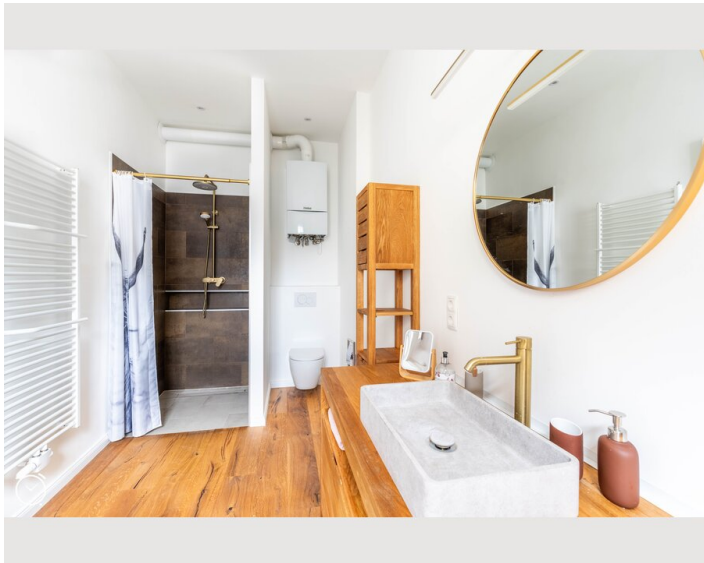
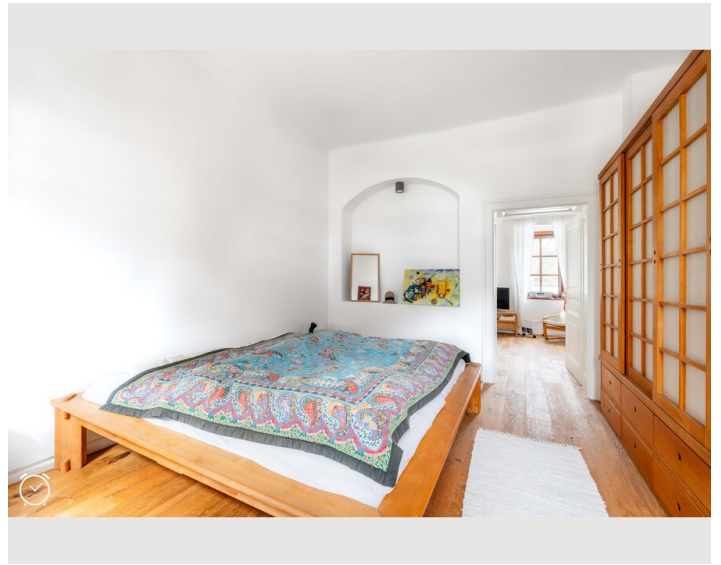
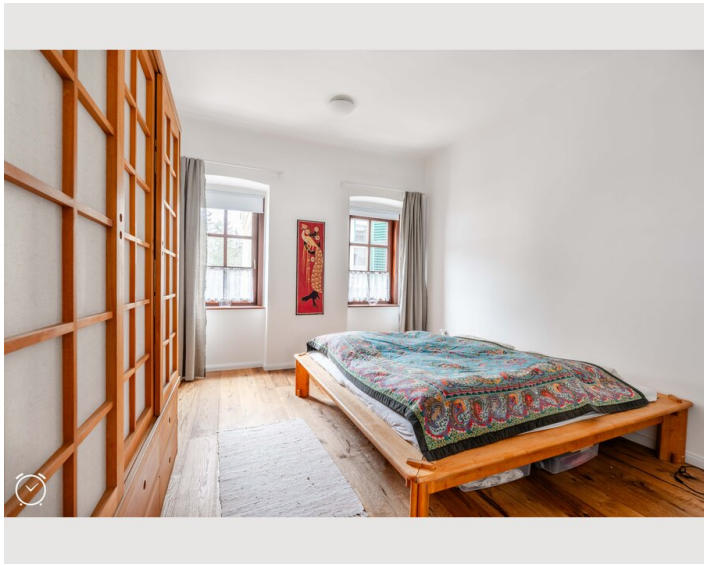
- Eigene Küche
- Gläser/Geschirr
- Geschirrspüler
- Kochutensilien
- Espressomaschine
- Mikrowelle

Informationen

- Für Bauarbeiter geeignet
- Kurzparkzone kostenpflichtig
- Privater Eingang
- Rauchen verboten
- Schreibtisch/Arbeitsplatz
- Haustiere auf Anfrage

Bildergalerie





Video

Zum Video



Infrastruktur



1 Minute entfernt

Der nächste Supermarkt ist zu Fuss ca. 10 min entfernt, aber es gibt auch einen Bus, welcher 1min entfernt ist. Zur Straßenbahn, welche einen ins Zentrum bringt, ist mit dem Bus in 5min zu erreichen.

Lage

