



3 ZIMMER WOHNUNG, 5340 ST. GILGEN

Lake Life

Objektnummer: HEHH1

[Online ansehen und mieten](#)

Zeitraum	20.02. - 20.03.2026
Personenanzahl	2
Gesamtbetrag inkl. Ust.	€ 3.950,90
Kaution	€ 3.400,00

Diese stilvolle Wohnung in St. Gilgen vereint zeitlosen modernen Charme mit kunstvollen Akzenten. Nahe dem Wolfgangsee bietet sie Bergblick, eine ruhige Lage am Bach – ideal zum Entspannen oder Arbeiten im Salzkammergut.



Wohnfläche

60m²



Maximalbelegung

6 Personen



Gesamte Unterkunft [?]

1 Privates Badezimmer 1 getrenntes Schlafzimmer 1 Wohn-Schlafzimmer



1. Stockwerk



Check-in

15:00 - 00:00 Uhr



Check-out

00:00 - 11:00 Uhr

Schlafmöglichkeiten

Schlafzimmer



1x Doppelbett (1,80 m x 2 m)



1x Einzelbett



1x Kinder/Babybett

Wohnen & Schlafen



1x Doppelbett (1,40 m x 2 m)



1x Einzelbett

Beschreibung zur Unterkunft

Neu und liebevoll eingerichtet, vereint die Wohnung zeitlosen, modernen Charme mit kunstvollen Akzenten und schafft so eine einzigartige, einladende Atmosphäre.

Diese großzügige Ferienwohnung liegt nur wenige Gehminuten vom malerischen Wolfgangsee entfernt – berühmt aus der Luftaufnahme in den Eröffnungssequenzen von The Sound of Music – und direkt neben einem plätschernden Bach mit herrlichem Bergblick und eigenem Eingang. Die zentrale Lage in St. Gilgen bietet die perfekte Mischung aus Ruhe und Erholung sowie unmittelbarer Nähe zu allen Annehmlichkeiten.

Restaurants, Cafés, Geschäfte, ein Supermarkt, Bushaltestellen, Wanderwege, die Schiffsanlegestelle, die Seilbahn auf das Zwölferhorn, die Seepromenade, ein Spielplatz, kostenfreie Badeplätze und der stimmungsvolle Weihnachtsmarkt sind alle in nur 2 bis 15 Minuten zu Fuß erreichbar – direkt vor Ihrer Haustür.

Die Wohnung besteht aus einem gemütlichen Wohnzimmer, einem separaten Schlafzimmer, einem Badezimmer mit Badewanne und einer großzügigen Wohnküche. Das Sofa im Wohnzimmer kann zu einem komfortablen Bett umgewandelt werden, zudem lassen sich zwei Sessel in vollwertige Einzelbetten verwandeln, sodass die Wohnung Platz für bis zu sechs Personen bietet. Ein Babybett ist auf Anfrage verfügbar.

Kostenloser Privatparkplatz für ein Auto ist vor Ort möglich (Reservierung erforderlich). Zusätzliche Parkplätze sind je nach Verfügbarkeit und gegen Aufpreis buchbar.

Ob für einen entspannten Urlaub oder als inspirierender Rückzugsort zum Arbeiten – diese Ferienwohnung ist das ideale Zuhause auf Zeit. St. Gilgen verbindet idyllische Ruhe mit einer hervorragenden Anbindung an die Region: Salzburg ist in nur 30 Minuten erreichbar, und die umliegende Natur lädt zu jeder Jahreszeit zu Aktivitäten an der frischen Luft ein. Ein perfekter Ort, um abzuschalten, neue Energie zu tanken und das Beste des Salzkammerguts zu erleben.

Ausstattung & Merkmale



Grundausstattung

- Terrasse
- Bettwäsche
- private Toilette
- Waschmaschine
- Handtücher
- Parkplatz



Erstversorgung

- Toilettenpapier
- Nespressokapseln
- Seife



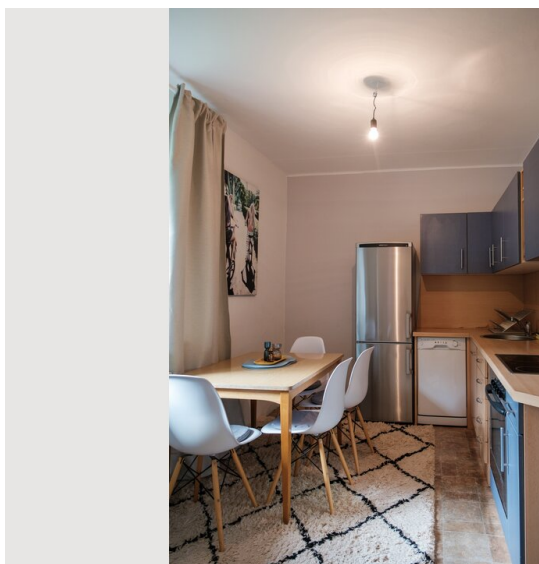
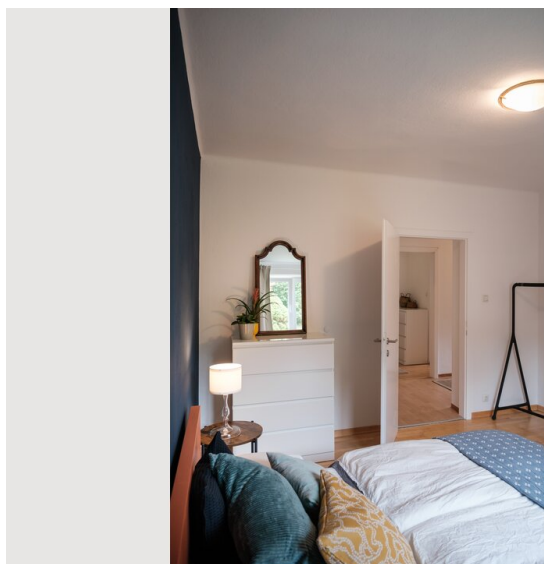
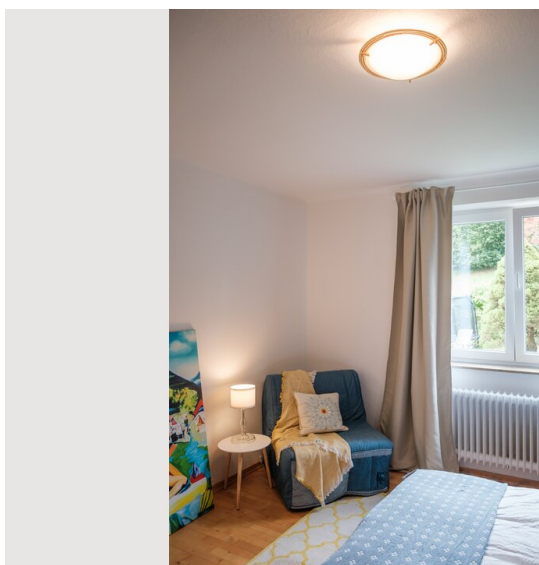
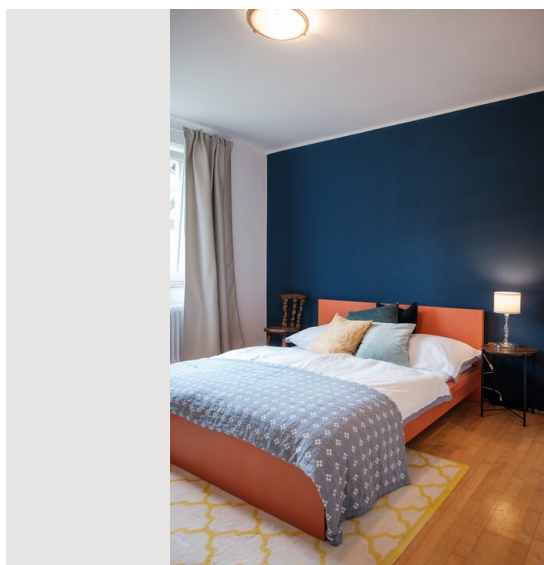
Küche

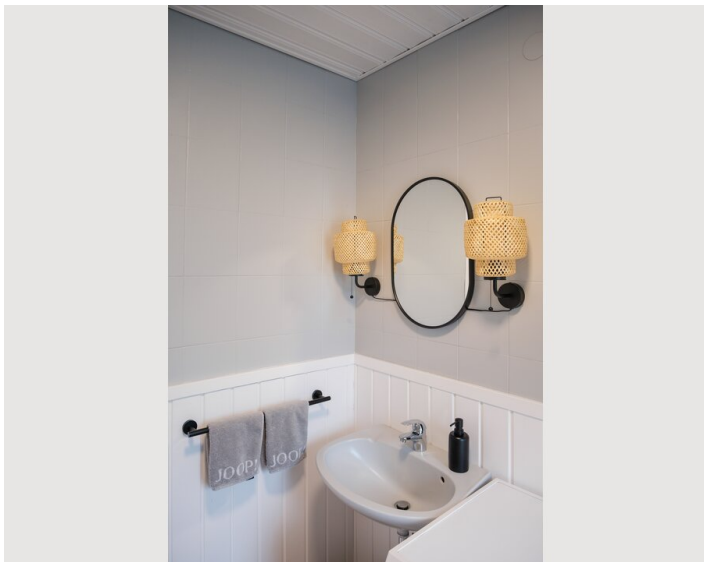
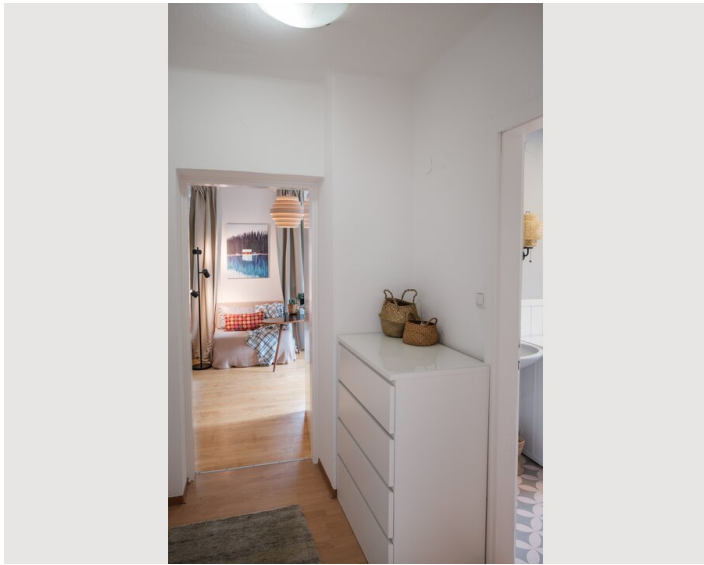
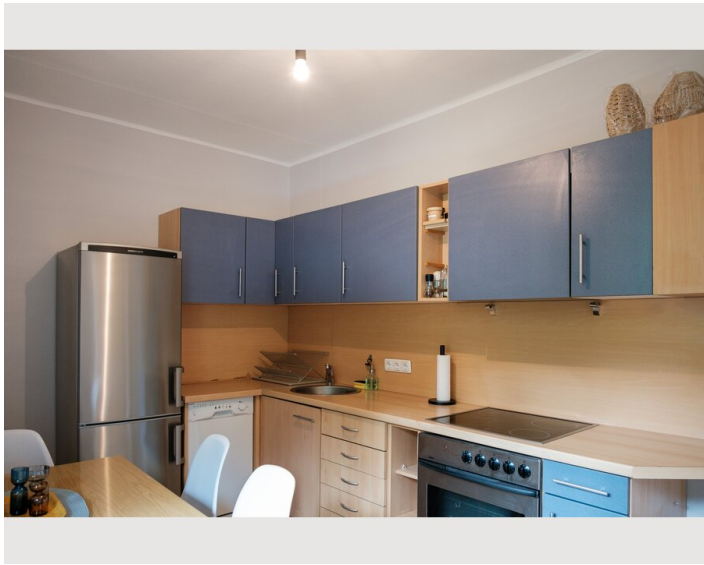
- Eigene Küche
- Gläser/Geschirr
- Geschirrspüler
- Kochutensilien
- Kaffeemaschine

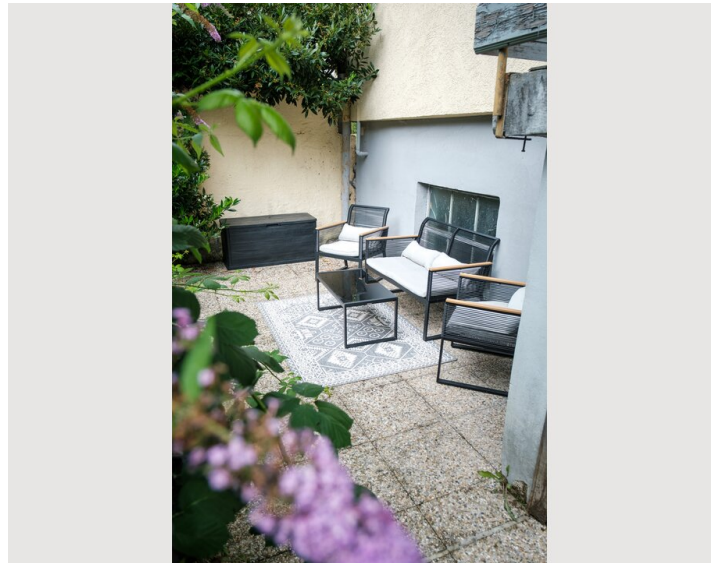
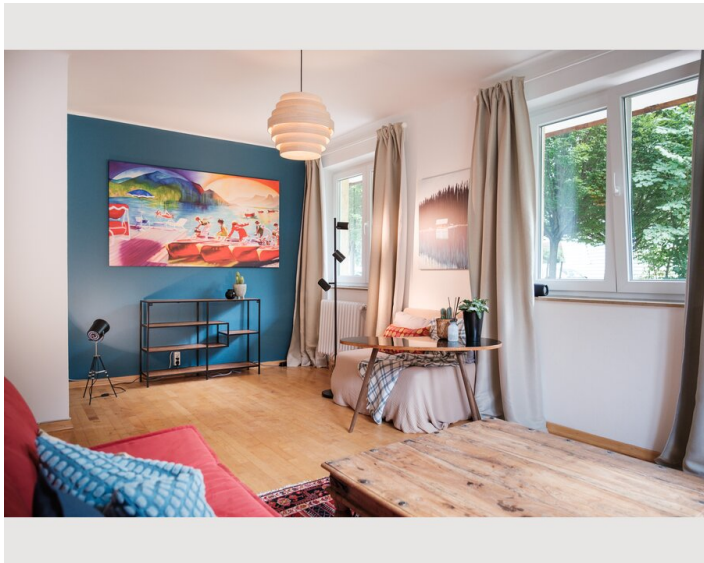
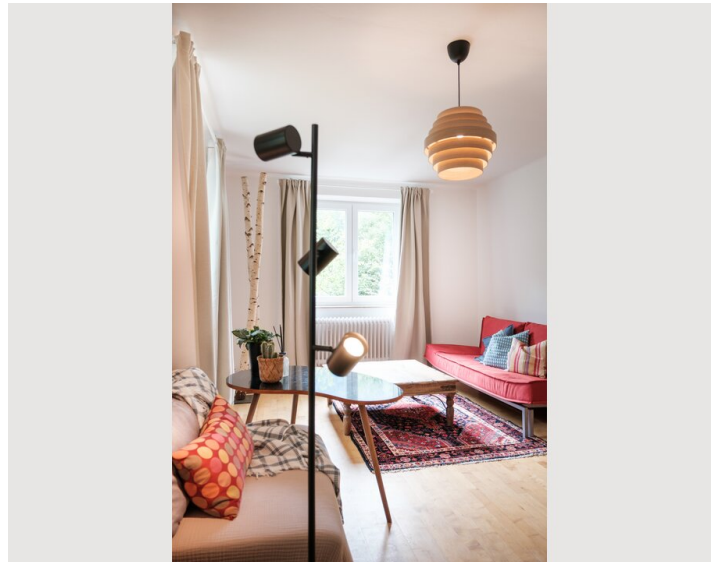
Informationen

- Für Bauarbeiter geeignet
- Rauchen verboten
- Haustiere verboten
- Für Kinder geeignet
- Privater Eingang
- Regelmäßige Reinigung kostenpflichtig


Bildergalerie








Infrastruktur

 50-100 m

 10 Min. Gehweg

 150 m

 35 Min Autofahrt

Die Wohnung liegt ideal in St. Gilgen, nur 5 Gehminuten vom Ortszentrum und dem Wolfgangsee entfernt. Apotheke, Arzt, Bank, Cafés, Restaurants und Supermarkt sind schnell erreichbar. Malerische Fuß- und Radwege beginnen direkt vor der Tür, und die nächste Bushaltestelle ist ebenfalls in kurzer Entfernung. Der Flughafen Salzburg ist 40 Minuten entfernt, die Salzburger Altstadt etwa 45 Minuten mit Auto oder Bus.

Lage

