



3 ZIMMER WOHNUNG, 2680 SEMMERING

## Wohnen wie einest die Aristokraten in der Natur

Objektnummer: VMDI1

[Online ansehen und mieten](#)

Neben den Panorama-Waldblicken bietet die Lage der Wohnung in wenigen Minuten erreichbar eine Vielzahl an Freizeitmöglichkeiten, Lage ca.in der Mitte zwischen Wien u. Graz

<b>Zeitraum</b>	03.05. - 03.06.2026
<b>Personenanzahl</b>	2
<b>Gesamtbetrag</b> inkl. Ust.	€ 2.396,26
Kaution	€ 1.700,00



### Wohnfläche

68m<sup>2</sup>



### Maximalbelegung

3 Personen



### Gesamte Unterkunft <sup>?</sup>

1 Privates Badezimmer 1 getrenntes Schlafzimmer 1 Wohn-Schlafzimmer



### Erdgeschoss

Lift vorhanden



### Check-in

14:00 - 19:00 Uhr



### Check-out

08:00 - 11:00 Uhr

## Schlafmöglichkeiten

### Schlafzimmer



1x Doppelbett (1,80 m x 2 m)

### Wohnen & Schlafen



1x Doppelbett (1,40 m x 2 m)

## Beschreibung zur Unterkunft

Semmering-Luftkurort, ca.1000m Seehöhe 2680Semmering Hochstraße Hochstraße68, Top 1 Fläche 68 m²

Schlafzimmer 1

Wohnzimmer 1

Küche 1

Badezimmer 1 WC mit Infrarotkabine

Vorzimmer 1

Loggia 10m²

Gartenbenützung direkt vor Loggia

Abstellraum für Alpinausrüstung

Abstellraum für Fahrräder mit Schlüssel Zutritt

GESCHICHTE DES „WALDHOF“: Bis in die 70iger Jahre Dependance des Südbahnhotels.

Da das 1882 eröffnete Südbahnhotel Semmering im Fin de Siècle stets ausgebucht war, wurde um 1889, in unmittelbarer Nähe des Südbahnhotel darüber liegend, die vor allem bei den Aristokrat\*Innen beliebte noble "Dependance Waldhof" errichtet. Anfang der 1970iger Jahre wurde "der Waldhof" in die jetzigen Eigentumswohnungen parifiziert. Entfliehen Sie der Enge der Stadt und genießen Sie Ihre freien Stunden im Luftkurort Semmering! Sie finden hier die perfekte Ferien Wohnung im Erdgeschoss mit eigenem Eingang und schöner Loggia, die in den vorgelagerten, allgemeinen Garten führt.

Der heilklimatische Luftkurort Semmering ist auch für seine idyllische Lage auf zirka 1.000 Metern Seehöhe bekannt. Neben der Lage und den wunderschönen Panorama-Waldblicken bietet die Lage der Wohnung in wenigen Minuten erreichbar eine Vielzahl an Freizeitmöglichkeiten, von Langlaufen direkt vor der Wohnung, Wandern, Skifahren Weltcup Strecke, Schneeschuhwanderungen, Rodeln, Waldseilgarten bis hin zu Golfen und Mountainbiken sowie einer Vielzahl kultureller Veranstaltungen. Kultur Veranstaltungen die im Südbahnhotel stattfinden sind auf kürzesten Weg von der Wohnung zu erreichen.

## Ausstattung & Merkmale



### Grundausstattung

- Loggia
- Gartenmitbenutzung
- Private Waschmaschine
- Handtücher
- Privater Parkplatz
- Bügeleisen & Bügelbrett
- Haartrockner
- Garten
- Musikanlage/Dockingstation
- Bettwäsche
- private Toilette
- Staubsauger
- Reinigungsutensilien



### Wellness

- Infrarotkabine



### Erstversorgung

- Toilettenpapier
- Shampoo



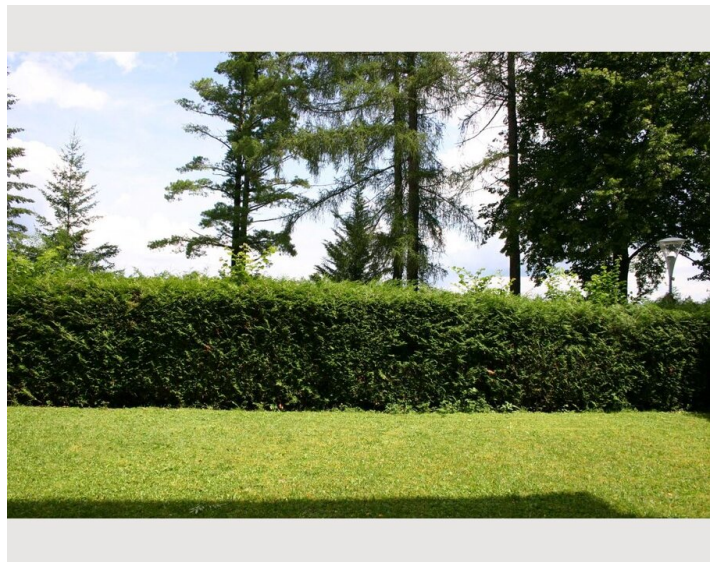
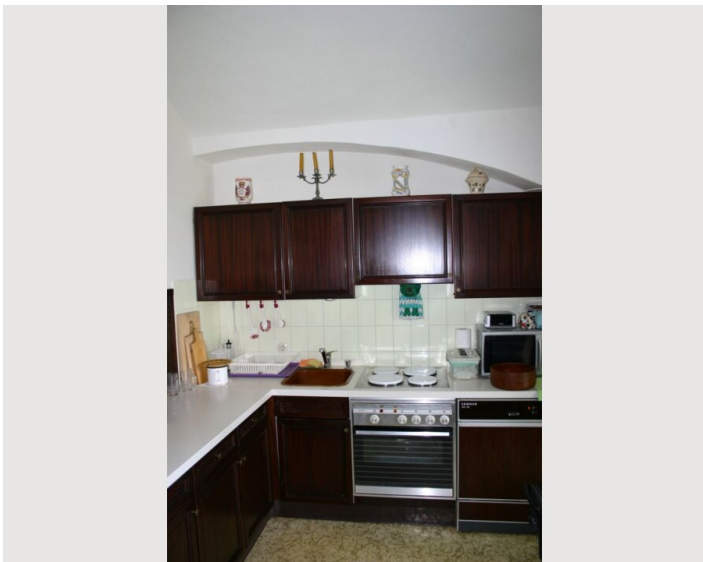
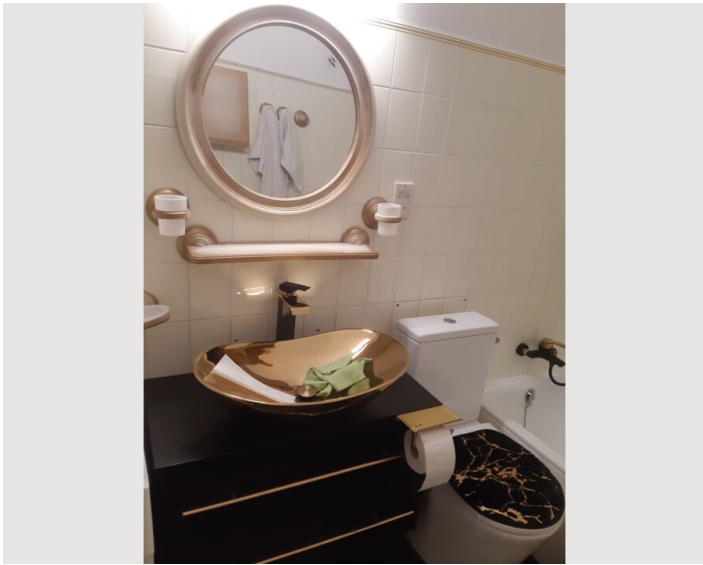
### Küche

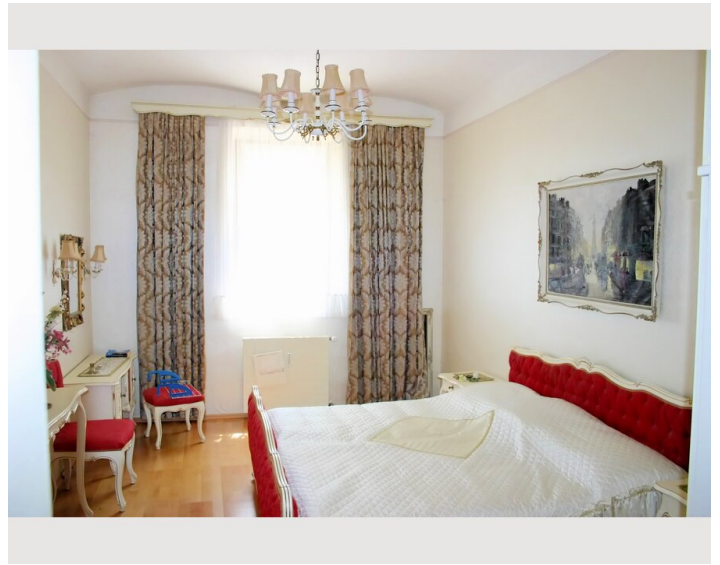
- Eigene Küche
- Gläser/Geschirr
- Mikrowelle
- Kochutensilien
- Filterkaffee

## Informationen


- Für Kinder geeignet
- Schreibtisch/Arbeitsplatz
- Haustiere auf Anfrage
- Fahrradraum kostenlos
- Rauchen verboten
- Privater Eingang
- Regelmäßige Reinigung kostenpflichtig


## Bildergalerie





### Infrastruktur

 ca 2000m

 ca 2000m

---

Wandern direkt vor dem Garten  
Langlauf ca 100m  
Kindergarte, Schule ca 1000m  
Gemeindeamt, Arzt, 1700m  
Supermarkt 1900m  
Golfplatz ca 1800m  
Ski Weltcuprennstrecke ca 2000m  
Klettergarten ca 2000m

Lage

