



2 ZIMMER WOHNUNG, 1150 WIEN

## nähe Westbahnhof/ Mariahilferstraße

Objektnummer: WURY1

[Online ansehen und mieten](#)

<b>Zeitraum</b>	20.12.2025 - 20.01.2026
<b>Personenanzahl</b>	2
<b>Gesamtbetrag</b> inkl. Ust.	€ 1.053,78
Kaution	€ 800,00

nähe Westbahnhof/ Mariahilferstraße provisionsfreie all-inclusive  
Kurzzeitmiete: Voll-Möblierte und ausgestattete 2-Zimmer Wohnung  
min. 1 Monat max. 6 Monate Kurzzeitmiete



### Wohnfläche

37m<sup>2</sup>



### Maximalbelegung

2 Personen



### Gesamte Unterkunft <sup>?</sup>

1 Privates Badezimmer 1 getrenntes Schlafzimmer 1 Wohn-Schlafzimmer



### 3. Stockwerk



### Check-in

09:00 - 18:00 Uhr



### Check-out

09:00 - 18:00 Uhr

## Schlafmöglichkeiten

### Schlafzimmer



1x Doppelbett (1,40 m x 2 m)

### Wohnen und Schlafen



1x Sofabett (2 Personen)

## Beschreibung zur Unterkunft

### Allgemein:

Stylische ruhig gelegene voll möblierte und ausgestattete 2-Zimmer-Wohnung (separates Schlafzimmer), 37m<sup>2</sup>, Kellerabteil 2,5m<sup>2</sup>

Nähe zum Westbahnhof, <1 km zur Mariahilferstraße; abseits des Trubels in ruhiger Nebenstraße gelegen

Wohnzimmer & separates Schlafzimmer

3.Stock, ohne Lift

Zur beruflich bedingten befristeten Kurzzeitvermietung als vorübergehende Zweitwohnung für max. ein halbes Jahr. Betriebskosten (Strom, Heizung, Wasser) sind als Pauschale inklusive. Die Kautions beträgt 2 Monatsmieten.

Nur noch Koffer packen und los!

### Lage:

Süd-West-Ausrichtung (Sonnenseite) zu ruhiger Nebenstraße

### Ausstattung:

Sicherheitstür, Parkettböden, moderne Isolierglasfenster mit Oberlichte

Das Appartement auf Zeit befindet sich im 3. Stock eines Gründerzeithauses (ohne Lift) und dieses liegt in einer kleinen ruhigen Seitenstraße zur Mariahilferstraße und ist für einen sofortigen Einzug komplett eingerichtet und ausgestattet (inkl. Bettwäsche und Handtüchern, etc.).

In der offenen Tischlerküche finden Sie nebst Ceranherd und Kühlschrank mit Gefrierfach, alle Kochutensilien, eine Waschmaschine, eine Nespresso Maschine, einen Wasserkocher und einen kleinen Backofen. Französische Designer Möbel ergänzen den skandinavischen Einrichtungsstil. Ein separater Arbeitsplatz als Sekretär zusätzlich zum Esstisch ist vorhanden.

Öffentliche Parkplätze sind in der Regel ausreichend vor dem Haus vorhanden (Gebührenpflicht an Werktagen von 9:00 - 19:00 Uhr). In der näheren Umgebung stehen öffentliche Parkgaragen zur Verfügung.

Extras: Waschmaschine, Bügelbrett und Bügeleisen, Geschirrtücher, Handtücher, Fön und Bettwäsche sowie eine gewisse Basisausstattung sind in der Wohnung vorhanden (Kaffeekapseln, Küchenrolle, Geschirrspülmittel, Putzmittel, Müllsäcke, etc.).

Internet WLAN "flatrate"

## Ausstattung & Merkmale



### Grundausstattung

- Internet/Wlan
- TV
- Bettwäsche
- private Toilette
- Bügeleisen & Bügelbrett
- Haartrockner
- Musikanlage/Dockingstation
- Private Waschmaschine
- Handtücher
- Staubsauger
- Reinigungsutensilien



### Erstversorgung

- Toilettenpapier
- Nespressokapseln
- Seife



### Küche

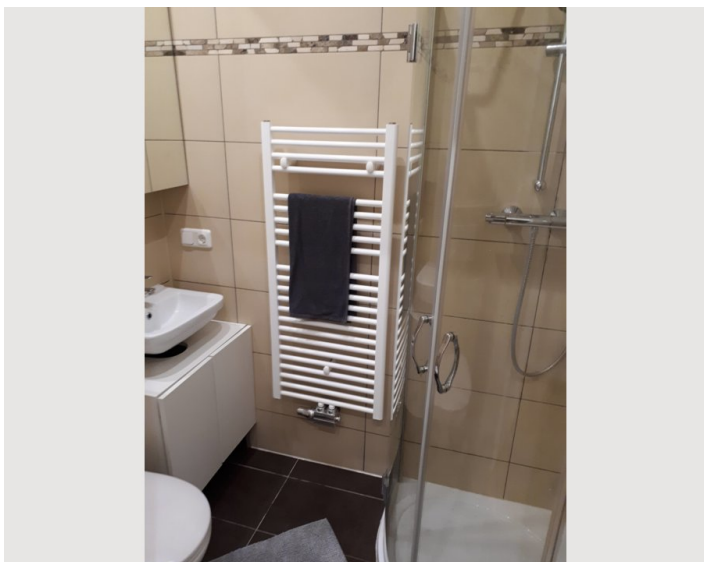
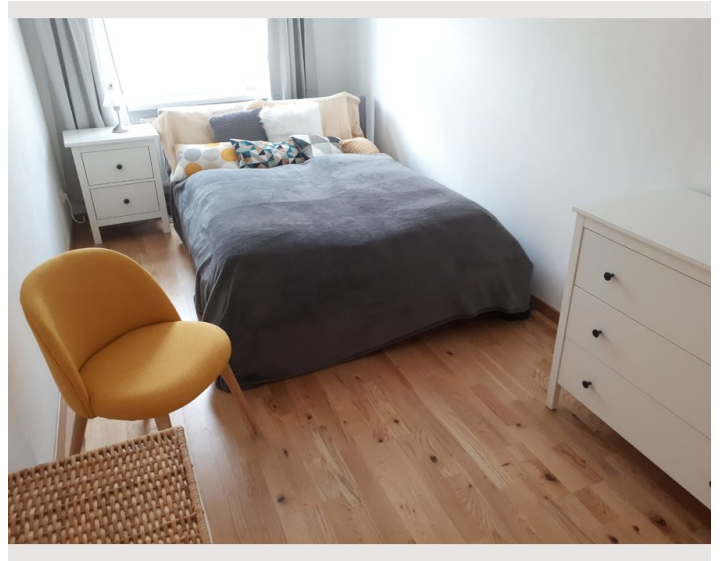
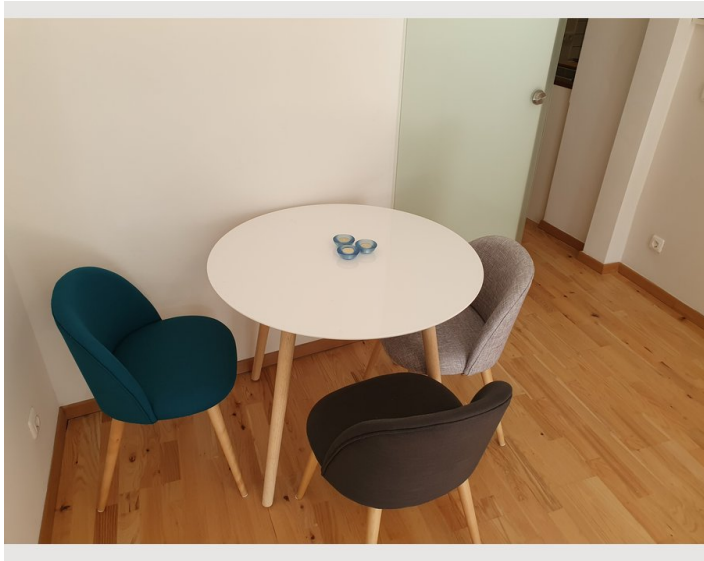
- Eigene Küche
- Gläser/Geschirr
- Mikrowelle
- Kochutensilien
- Espressomaschine

## Informationen

- Rauchen verboten
- Haustiere verboten
- Schreibtisch/Arbeitsplatz
- Fahrradraum kostenlos

## Bildergalerie





## Video

Zum Video



## Infrastruktur



weniger als 10min Fußweg zum Westbahnhof  
U3 / U6

---

Die Wohnung zeichnet sich durch ihre besonders gute Lage in Sachen öffentliche Verkehrsmittel aus: In weniger als 10min zu Fuß zum Westbahnhof (U3 / U6 / S50 / 52 / 60 / 18 / 6 / 5 / 9 / VAL1 Flughafenbus / 12A). Die Straßenbahnlinie fährt gleich neben dem Haus stadteinwärts und erreicht in ca. 5-10 Minuten die Mariahilferstraße bzw. den Westbahnhof und die U3. Die Bushaltestelle 12A befindet sich ums Eck und benötigt 2 Stationen zur U-Bahnstation U4 Längenfeldgasse.

Darüber hinaus kann man die Innenstadt Mariahilferstraße mit zahlreichen Shoppingmöglichkeiten und Lokalen sowie Fitnesscenter bequem zu Fuß erreichen sowie Musicals und hat mehrere Hotels/Hostels in unmittelbarer Nachbarschaft für Besucher. Ungefähr 2 km ist es zum Schloss Schönbrunn. Hier gibt es nicht nur das berühmte Schloss sondern auch viele Laufwege, Parks, den berühmten Zoo, Schmetterlings- und Palmenhaus sowie ein exklusives Sommerbad als Erholungsmöglichkeit.

## Lage

