



STUDIO APARTMENT, 8010 GRAZ

Apartment, Ferienwohnung Graz zentral

Objektnummer: VZZZ1

[Online ansehen und mieten](#)

Die Wohnung hat 39 m² eigenes Bad und Küche . Balkon mit Blick zur Altstadt, Lift sowie ein Parkplatz. Iidl ist direkt neben dem Haus , Bushaltestelle und Einkaufsmöglichkeit ist direkt vor der Tür.. Küche ist voll ausgestattet.

| | |
|--------------------------------|---------------------|
| Zeitraum | 01.05. - 31.05.2026 |
| Personenanzahl | 2 |
| Gesamtbetrag inkl. Ust. | € 1.327,76 |
| Kaution | € 1.000,00 |

**Wohnfläche**60m²**Maximalbelegung**

2 Personen

**Gesamte Unterkunft** 

1 Privates Badezimmer 1 getrenntes Schlafzimmer

**3. Stockwerk**

Lift vorhanden

**Check-in**

10:00 - 22:00 Uhr

**Check-out**

09:00 - 10:00 Uhr

Schlafmöglichkeiten**Schlafzimmer**

1x Doppelbett (1,80 m x 2 m)

Beschreibung zur Unterkunft

Die Wohnung hat Vorraum, eigenes Bad, ein helles geräumiges WOHNSCHLAFZIMMER mit Malkon zum Sitzen mit Ausblick. Die Küche ist voll ausgestattet. Eine ZWischenreinigung kann mit Zusatzkosten organisiert werden. Die Wohnung ist auch Kurzzeit vermietet weswegen die Termine individuell geprüft werden müssen. Eine Zusage erfolgt erst nach Anfrage der gewünschten Zeit

Ausstattung & Merkmale



Grundausstattung

- Balkon
- Internet/Wlan
- Handtücher
- Privater Parkplatz
- Reinigungsutensilien
- Dachterrasse
- Bettwäsche
- private Toilette
- Staubsauger
- Haartrockner



Erstversorgung

- Toilettenpapier
- Seife
- Shampoo
- Nespressokapseln



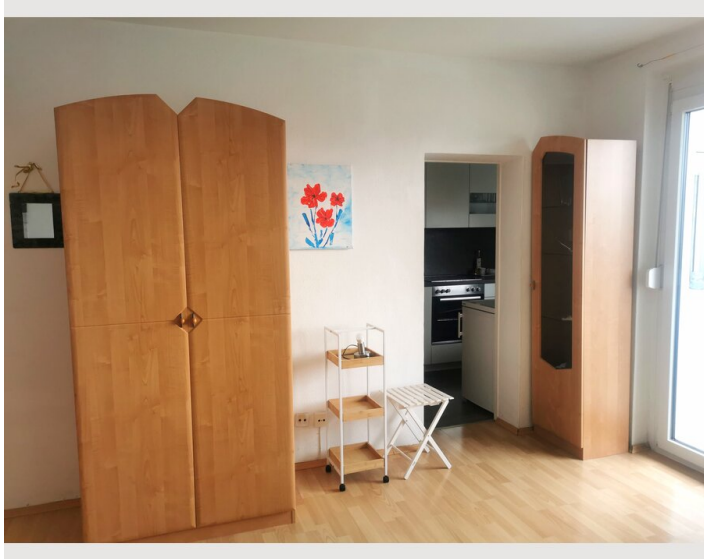
Küche

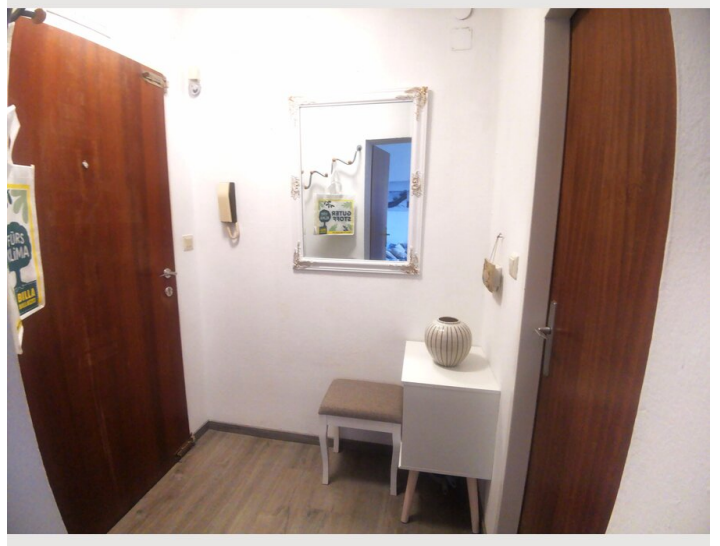
- Eigene Küche
- Gläser/Geschirr
- Geschirrspüler
- Kochutensilien
- Espressomaschine

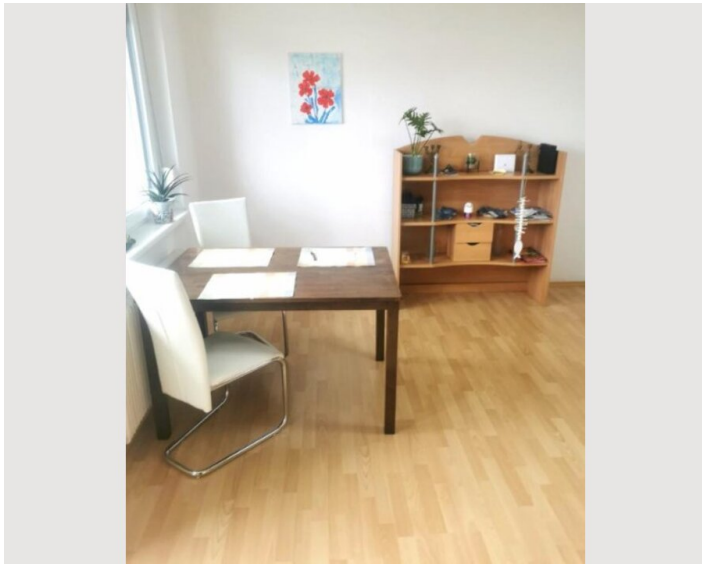
Informationen

- Für Bauarbeiter geeignet
- Privater Eingang
- Regelmäßige Reinigung kostenpflichtig
- Rauchen verboten
- Haustiere erlaubt

Bildergalerie







Infrastruktur



Supermarkt Mc Dondals und andere Geschäfte sind in unmittelbarer Nähe zu Fuß zu erreichen.
Die Bushaltstelle ist direkt vor der Tür
Es steht dem Haus ein Parkplatz mit 20 Plätzen zur Verfügung die immer frei sind.

Lage

