



HAUS, 5020 SALZBURG

Charmante 4 Zimmer Doppelhaushälfte

Objektnummer: QWOE1

[Online ansehen und mieten](#)

| | |
|--------------------------------|----------------------------|
| Zeitraum | 21.12.2025 - 21.01.2026 |
| Personenanzahl | 2 |
| Gesamtbetrag inkl. Ust. | € 3.473,56 |
| Kaution | € 2.600,00 |

Stilvolle Doppelhaushälfte komplett eingerichtet, mit kleinem Garten, Terrasse und Balkon. Beste Infrastruktur, Bushaltestelle sowie das Naherholungsgebiet Hellbrunner Allee fußläufig oder mit den zur Verfügung gestellten Fahrrädern erreichbar.



Wohnfläche

130m²



Maximalbelegung

5 Personen



Gesamte Unterkunft [?]

2 Private Badezimmer 3 getrennte Schlafzimmer



2. Stockwerk



Check-in

08:45 - 11:46 Uhr



Check-out

08:47 - 11:48 Uhr

Schlafmöglichkeiten

Schlafzimmer 1



1x Doppelbett (1,80 m x 2 m)

Schlafzimmer 2



1x Doppelbett (1,80 m x 2 m)

Schlafzimmer 3



1x Einzelbett

Beschreibung zur Unterkunft

Die geräumige, gemütliche und südostseitig gelegene Haushälfte mit Terrasse, Balkon und Garten, ist mit Möbel im Landhausstil eingerichtet.

Selbstverständlich komfortabel mit bester Ausstattung.

Ausstattung & Merkmale



Grundausstattung

- Balkon
- Garten
- Internet/Wlan
- Private Waschmaschine
- Handtücher
- Privater Parkplatz
- Bügeleisen & Bügelbrett
- Haartrockner
- Terrasse
- Gartenmitbenutzung
- TV
- Bettwäsche
- private Toilette
- Staubsauger
- Reinigungsutensilien



Feuerstelle

- Schvedenofen



Erstversorgung

- Toilettenpapier
- Seife
- auf Anfrage Kühlschrankfüllung
- Shampoo
- Nespressokapseln



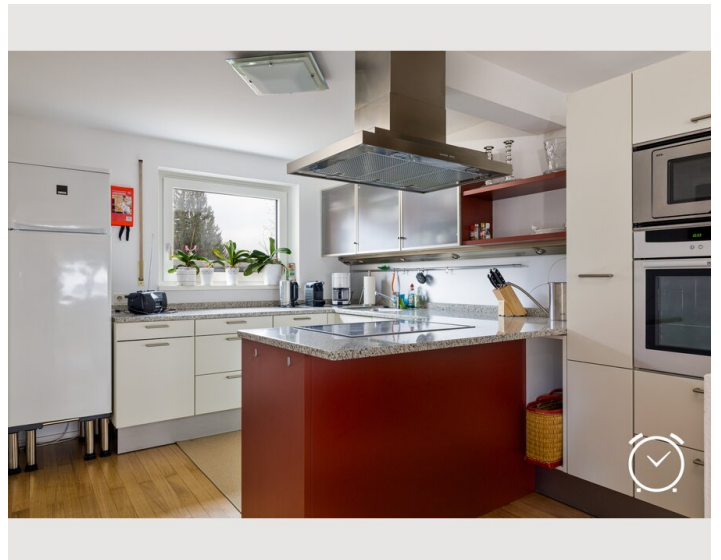
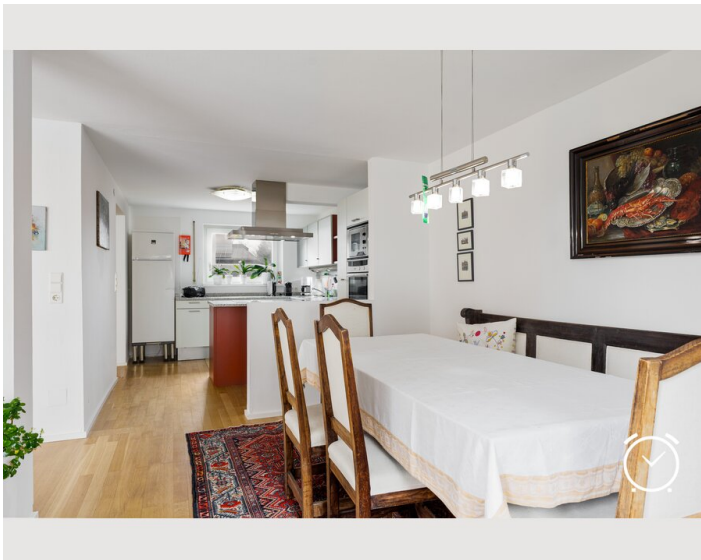
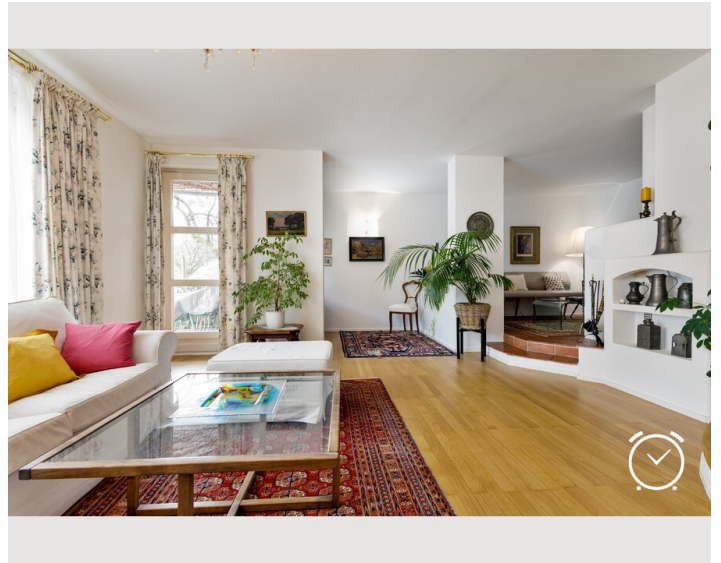
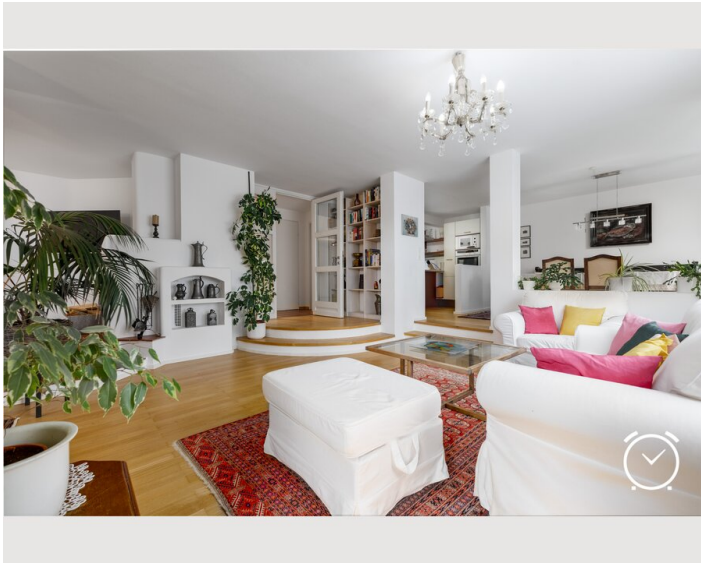
Küche

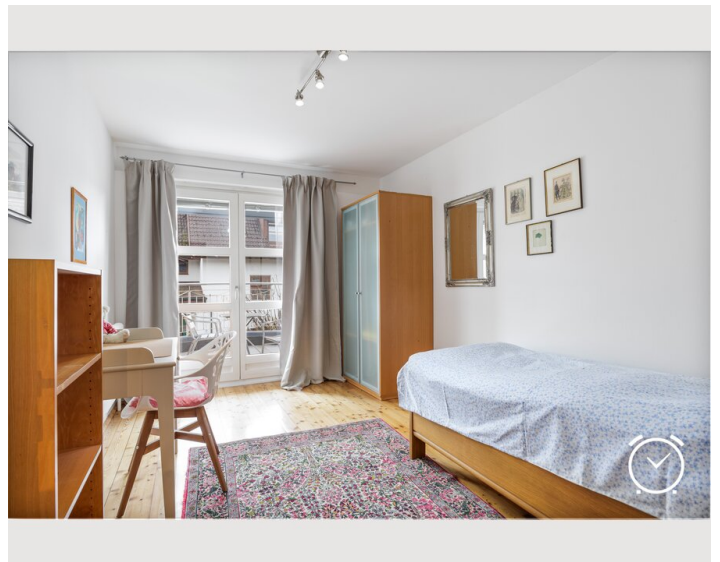
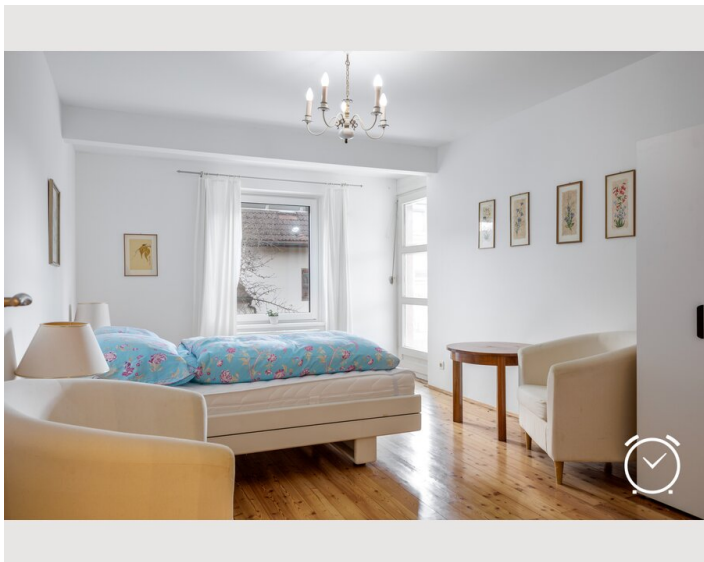
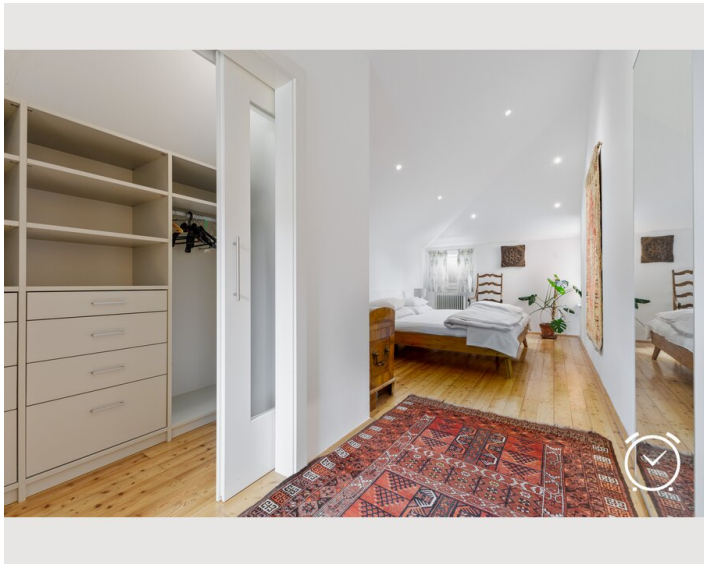
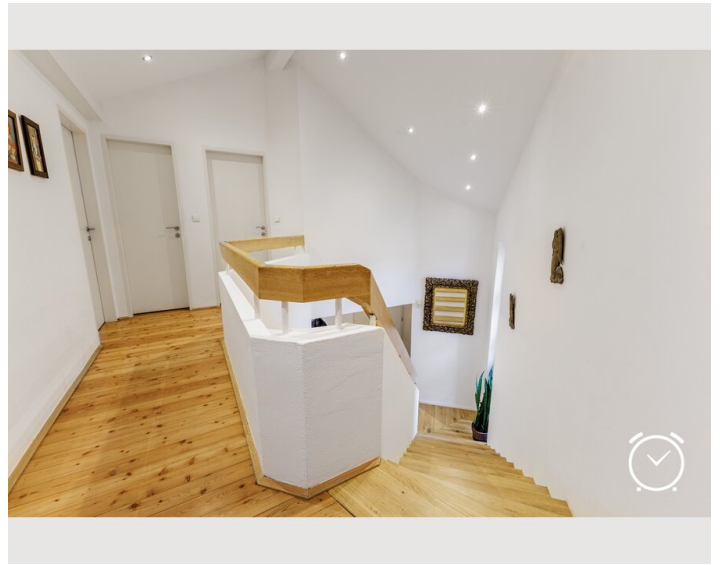
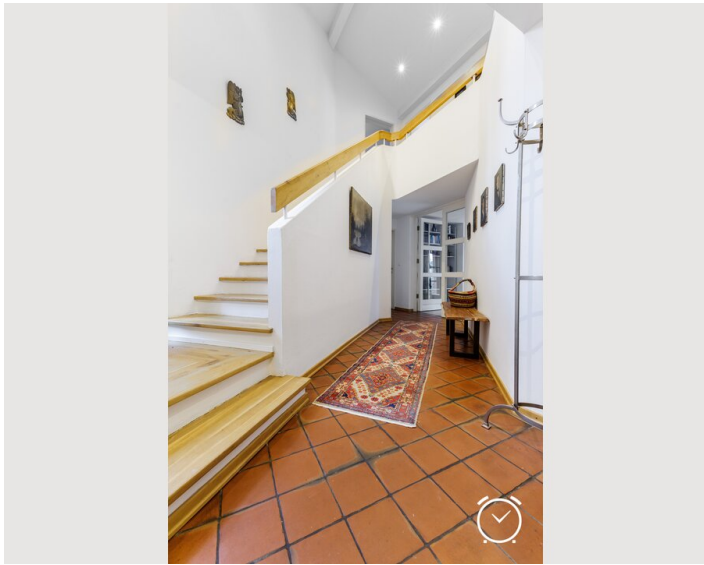
- Eigene Küche
- Gläser/Geschirr
- Filterkaffee
- Mikrowelle
- Kochutensilien
- Espressomaschine
- Geschirrspüler

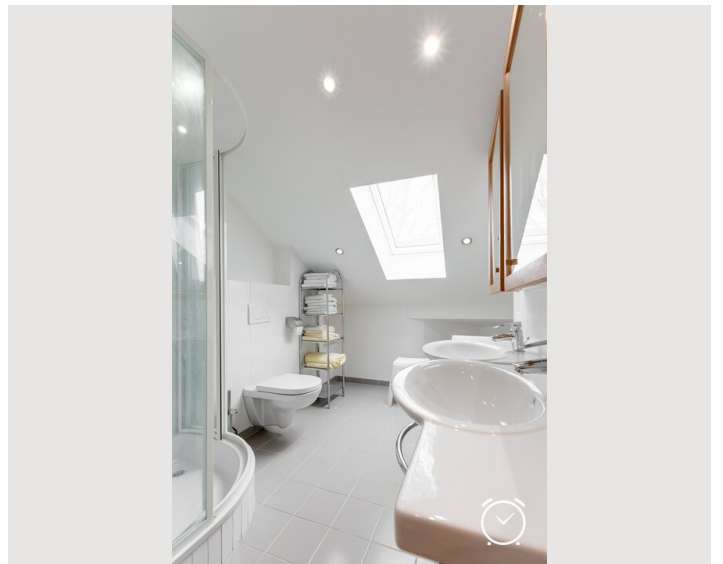
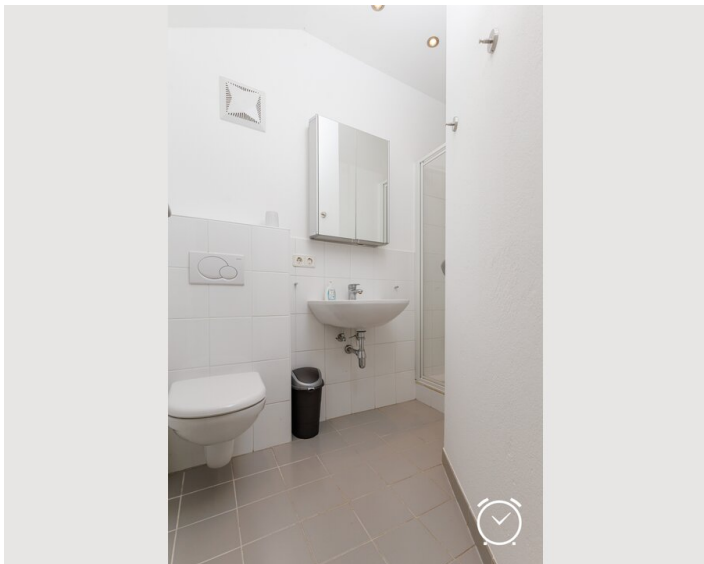
Informationen

- Für Kinder geeignet
- Privater Eingang
- Regelmäßige Reinigung kostenpflichtig
- Rauchen verboten
- Haustiere auf Anfrage
- Fahrradraum kostenlos

Bildergalerie







Video

[Zum Video](#)



Infrastruktur

 in Sichtweite

 geringer Entfernung

 in Sichtweite

Supermarkt und Bushaltestellen befinden sich in Sichtweite. Bäckerei, Cafe, Ärzte und Apotheke sind fußläufig in wenigen Minuten erreichbar.

Lage

