



HAUS, 2284 UNTERSIEBENBRUNN

Modernes Einfamilienhaus

Objektnummer: CELT2

[Online ansehen und mieten](#)

Modernes Einfamilienhaus Erstbezug bietet viel Platz. Großer Garten mit Grillplatz und Auto Abstellplatz am Grundstück * Autostellplatz frei: 2 * Anzahl Schlafzimmer: 4 * Wohnzimmer: 1 * Anzahl Badezimmer/WC : 3

Zeitraum	17.05. - 17.06.2026
Personenanzahl	2
Gesamtbetrag inkl. Ust.	€ 3.301,94
Kaution	€ 2.400,00



Wohnfläche

150m²



Maximalbelegung

10 Personen



Gesamte Unterkunft [?]

3 Private Badezimmer 4 getrennte Schlafzimmer 1 Wohn-Schlafzimmer



2. Stockwerk



Check-in

13:00 - 21:00 Uhr



Check-out

11:00 - 12:00 Uhr

Schlafmöglichkeiten

Schlafzimmer 1



1x Doppelbett (1,80 m x 2 m)



1x Kinder/Babybett

Schlafzimmer 2



2x Einzelbett

Schlafzimmer 3



2x Einzelbett

Schlafzimmer 4



2x Einzelbett

Wohnen & Schlafen



1x Sofabett (2 Personen)

Beschreibung zur Unterkunft

Das neu errichtete Haus liegt in einer gefragten Umgebung mit optimaler Ausrichtung. Es handelt sich um eine junge und moderne Wohnsiedlung. Eine umweltfreundliche Beheizung durch die Luftwärmepumpe als auch die Fußbodenheizung auf allen Etagen ist gegeben, der Garten mit einer großen Gartenterrasse und Internetanschluss in jedem Zimmer bieten optimalen Wohnkomfort. Eine neuwertige Küche sowie ein zusätzlicher Kaminanschluss im Wohnzimmer sowie die Staubsaugeranlage mit Zentralabsaugung ins Freie runden unser Angebot hervorragend ab.

RÄUMLICHKEITEN ERDGESCHOSS: Vorraum, Toilette mit Badezimmer, Technikraum, Küche, Wohnzimmer mit Zugang zur Terrasse sowie ein Gästezimmer.

RÄUMLICHKEITEN OBERGESCHOSS: Stiege mit Gang, 2 Kinderzimmer, Badezimmer/Toilette, Elternschlafzimmer mit begehrter Garderobe, Bad und Toilette, kleine Waschküche.

Der Garten und die große Terrasse laden zum Grillen und Entspannen ein. Hier können Sie ihre Freizeit genießen.

Untersiebenbrunn liegt rund 20 km östlich von Wien im Marchfeld an dem nach Marchegg führenden Ast der Ostbahn in Niederösterreich.

Ausstattung & Merkmale



Grundausstattung

- Terrasse
- Internet/Wlan
- Private Waschmaschine
- Handtücher
- Privater Parkplatz
- Bügeleisen & Bügelbrett
- Haartrockner
- Garten
- TV
- Bettwäsche
- private Toilette
- Staubsauger
- Reinigungsutensilien



Feuerstelle

- Holzkohlegrill



Erstversorgung

- Toilettenpapier
- Seife
- auf Anfrage Kühlschranksfüllung
- Shampoo
- Nespressokapseln



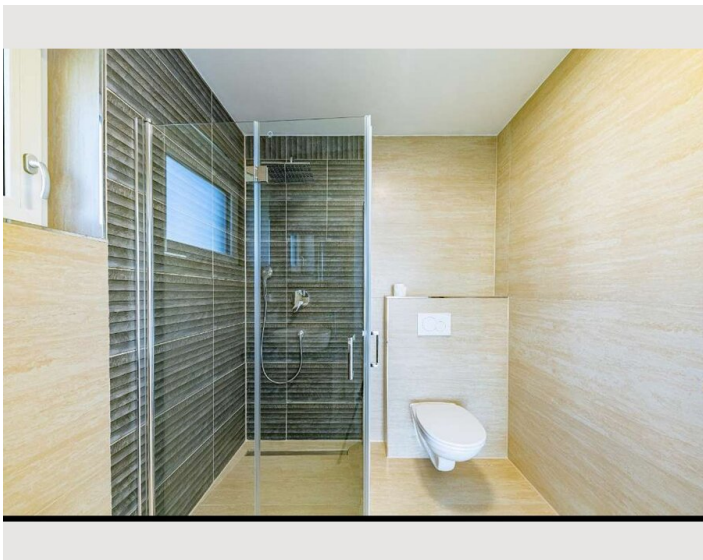
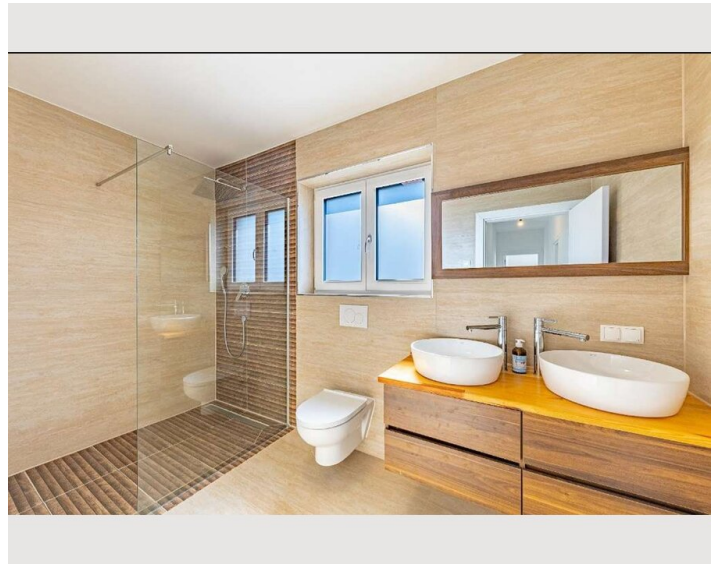
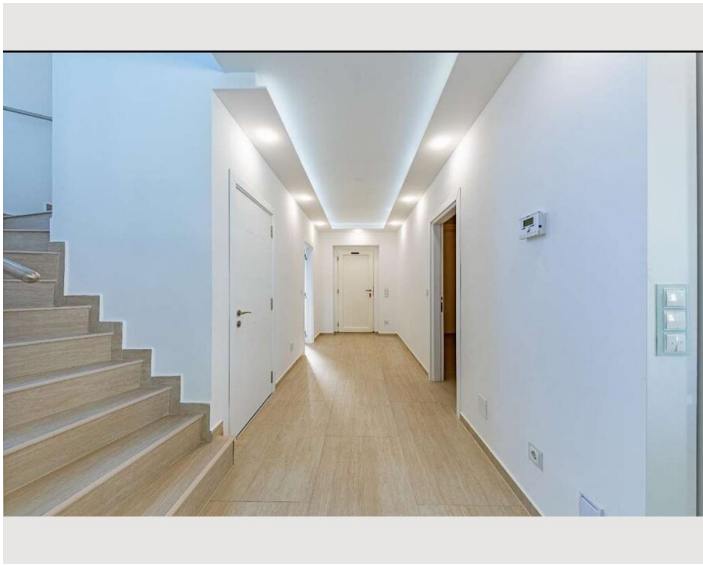
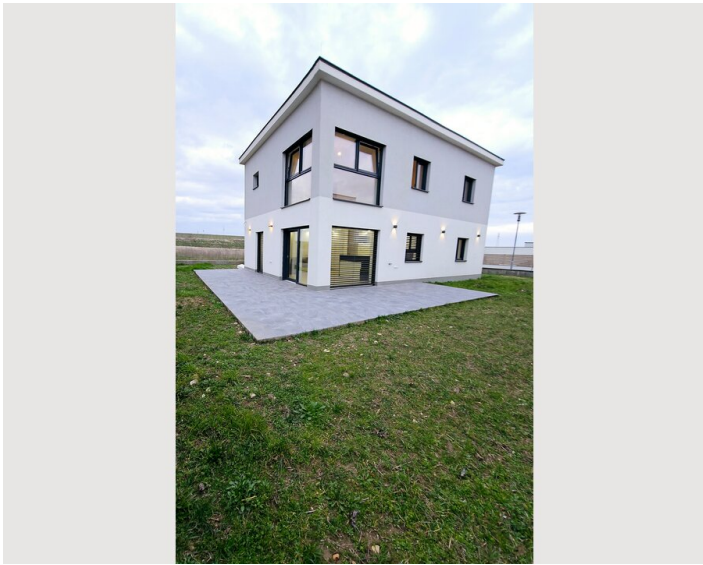
Küche

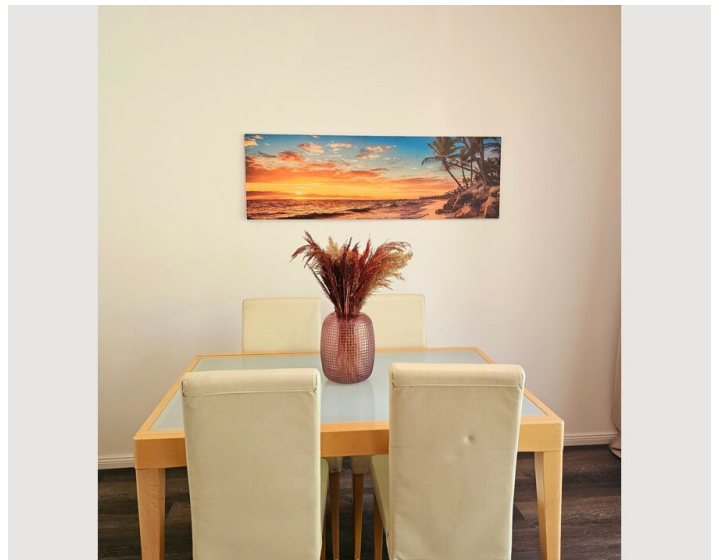
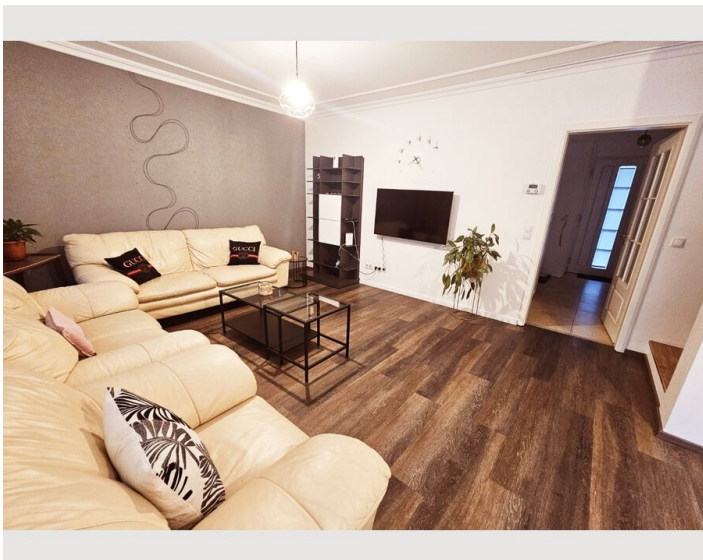
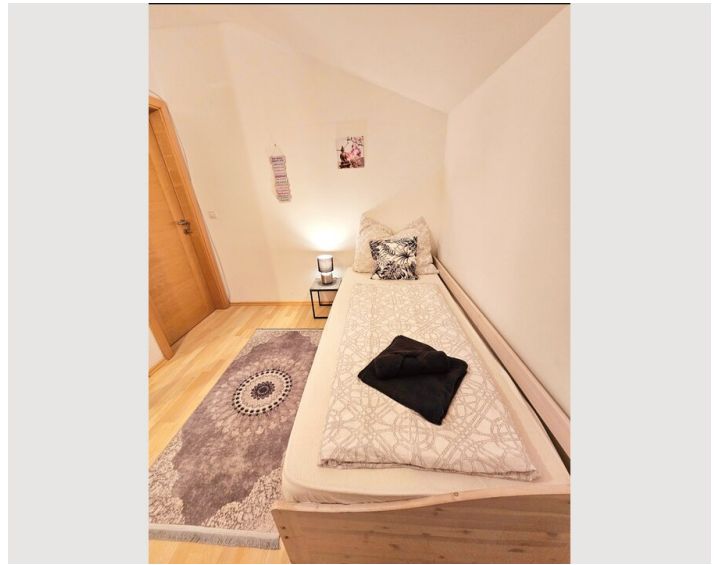
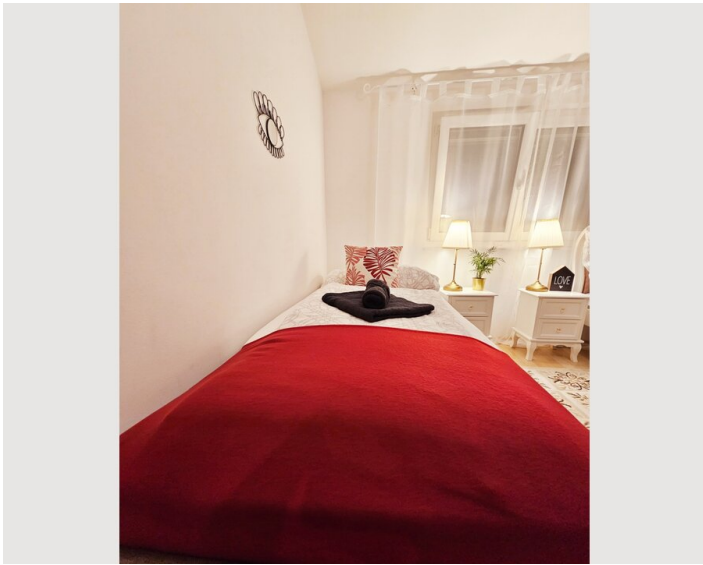
- Eigene Küche
- Gläser/Geschirr
- Geschirrspüler
- Kochutensilien
- Espressomaschine

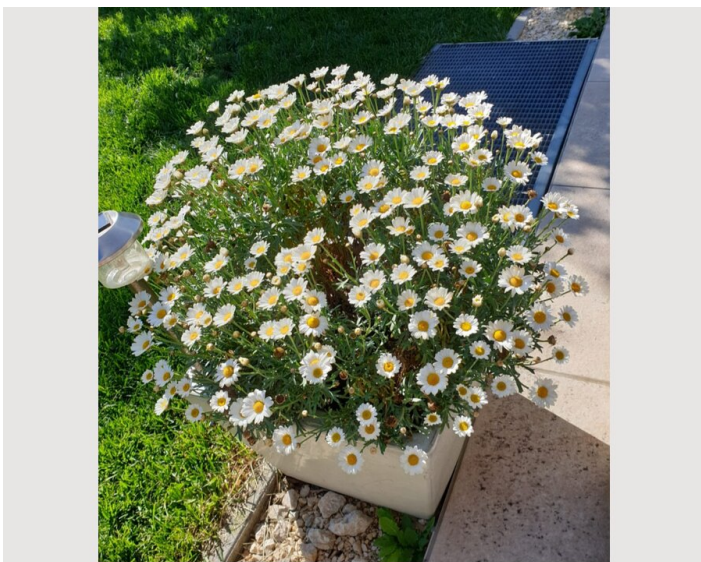
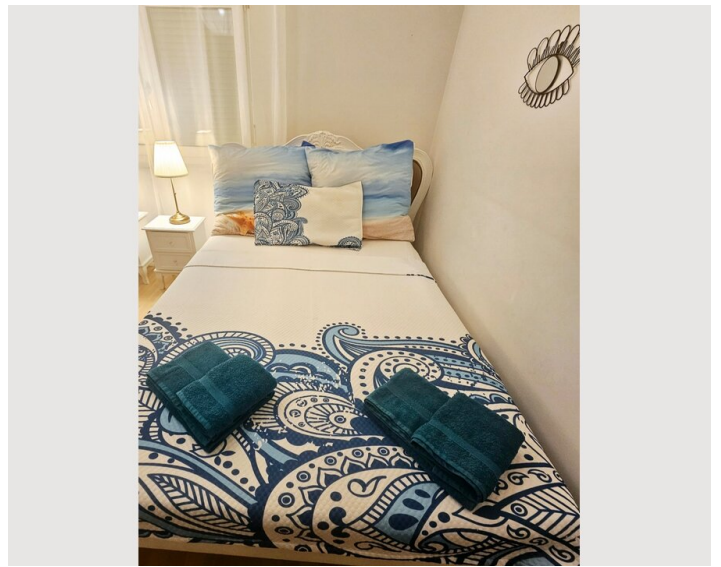
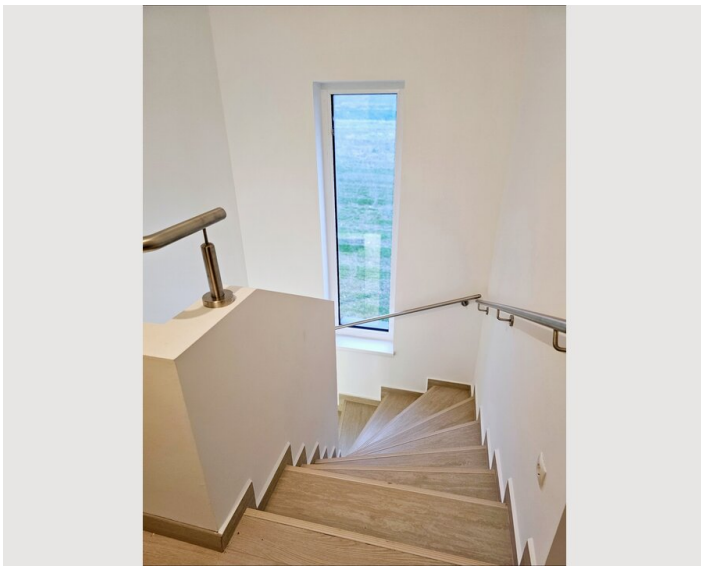
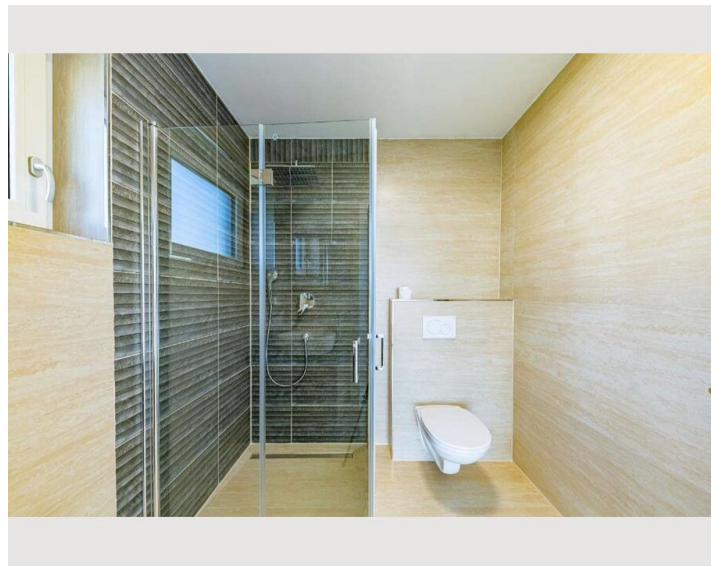
Informationen

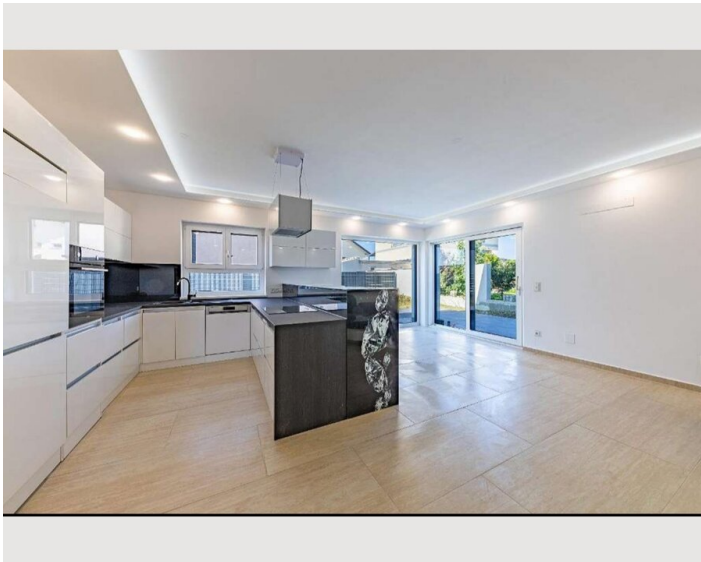
- Für Bauarbeiter geeignet
- Rauchen erlaubt
- Schreibtisch/Arbeitsplatz
- Haustiere erlaubt
- Für Kinder geeignet
- Kurzparkzone kostenlos
- Privater Eingang
- Regelmäßige Reinigung kostenpflichtig

Bildergalerie










Infrastruktur

 Bahnhof Zug ist zu Fuß gleich erreichbar oder Bus

Der fußläufig erreichbare Bahnhof gewährleistet eine gute Verkehrsanbindung.

In ca. 20 Minuten gelangt man in die Wiener Innenstadt

*Zugverbindung 7 min zu Fuß (20 min nach Wien)

*Busverbindung 5 min zu Fuß (20 min nach Wien)

Untersiebenbrunn bietet an Infrastruktur Nahversorgung, Lokale, Kindergarten, Volksschule und Ärzte.

Den Erholungs- und Freizeitmöglichkeiten sind durch Natur und Wald und die zahlreichen Sportvereine keine Grenzen gesetzt.

Lage

