



4 ZIMMER WOHNUNG UND MEHR, 5310 MONDSEE

## PENTHOUSE Mondsee, zu Fuß zum SEE

Objektnummer: WESA1

[Online ansehen und mieten](#)

<b>Zeitraum</b>	18.12.2025 - 18.01.2026
<b>Personenanzahl</b>	2
<b>Gesamtbetrag</b> inkl. Ust.	€ 8.379,38
Kaution	€ 6.100,00

NEUBAU Penthouse mit Seeblick in Mondsee, in 5min zu Fuß am See



### Wohnfläche

125m<sup>2</sup>



### Maximalbelegung

6 Personen



### Gesamte Unterkunft <sup>?</sup>

1 Privates Badezimmer 3 getrennte Schlafzimmer



### 2. Stockwerk



### Check-in

07:00 - 11:00 Uhr



### Check-out

08:00 - 11:00 Uhr

## Schlafmöglichkeiten

### Schlafzimmer 1



1x Doppelbett (1,80 m x 2 m)



1x Kinder/Babybett

### Schlafzimmer 2



2x Einzelbett

### Schlafzimmer 3



1x Doppelbett (1,40 m x 2 m)

## Beschreibung zur Unterkunft

Die Wohnung befindet sich in der Nähe des Mondsees nur 300 m vom Ufer entfernt!

Nur fünf Minuten zu Fuß, um zum öffentlichen Badeplatz Schwarzindien zu gelangen, einem idealen Ort um den Tag zu genießen und am Badebuffet gemütlich bei Sonnenuntergang ausklingen zulassen.

Es lässt sich fast alles zu Fuß erledigen, zwei Minuten zu Nahversorger, Volksschule und Kindergarten mit Krabbelgruppe.

Das Marktzentrum Mondsee ist zu Fuß in zehn Minuten oder mit dem Auto in zwei Minuten erreichbar.

Mondsee bietet eine Vielzahl von Annehmlichkeiten, darunter Bäckereien, Restaurants, Bars, Ärzte, Nahversorger sowie Museen und Kunst.

Mit atemberaubendem Seeblick, großzügigen 125 m<sup>2</sup> Wohnnutzfläche und hochwertiger Ausstattung ist diese Wohnung eine Oase der Eleganz und des Komforts.

- Lage: Das Penthouse ist ideal in einer ruhigen Wohnsiedlung gelegen, nur wenige Gehminuten vom idyllischen Seeufer des Mondsees entfernt.
- Wohnfläche: Mit einer großzügigen Wohnnutzfläche von 125 m<sup>2</sup> bietet diese Wohnung viel Raum für individuelle Entfaltung.
- Panoramablick: Beginnen Sie Ihren Tag mit einem atemberaubenden Blick auf den Mondsee und lassen Sie sich von der aufgehenden Sonne inspirieren.
- Raumhöhe bis 4,20 m: Die großzügige Raumgestaltung mit einer beeindruckenden Deckenhöhe schafft ein einzigartiges Wohnerlebnis.
- Dachterrasse: Genießen Sie auf der privaten Dachterrasse unvergessliche Sonnenuntergänge.
- Seltenheit im Kleinwohnhaus: Diese exklusive Wohnung gehört zu einem Kleinwohnhaus mit nur vier Einheiten und bietet somit höchste Privatsphäre.
- hochwertige Ausstattung: Mafi Eichenparkett, flächenbündige Türen und Sockelleisten zeugen von einer exquisiten Qualität.
- offener Kamin: Der offene Kamin im Wohnbereich schafft eine behagliche Atmosphäre und lädt zum Entspannen ein.
- Designer-Küche vom Tischler: Die hochmoderne Tischlerküche ist nicht nur funktional, sondern auch ein ästhetisches Highlight.
- Smart Home Integration: Das Beleuchtungskonzept, verbunden mit einem Smart-Home-System (KNX) über Smartphone-Steuerung, ermöglicht individuelle Lichtstimmungen.
- Badezimmer mit Regenbrause: Das großzügige Badezimmer verfügt über eine offene Dusche mit Regenbrause und wird durch maßangefertigte Holzmöbel vom Tischler abgerundet.

## Ausstattung & Merkmale

### Grundausstattung

- Dachterrasse
- private Toilette
- Internet/Wlan
- Privater Parkplatz

### Feuerstelle

- Offener Kamin

### Küche

- Eigene Küche
- Dampfgerar
- Geschirrspüler

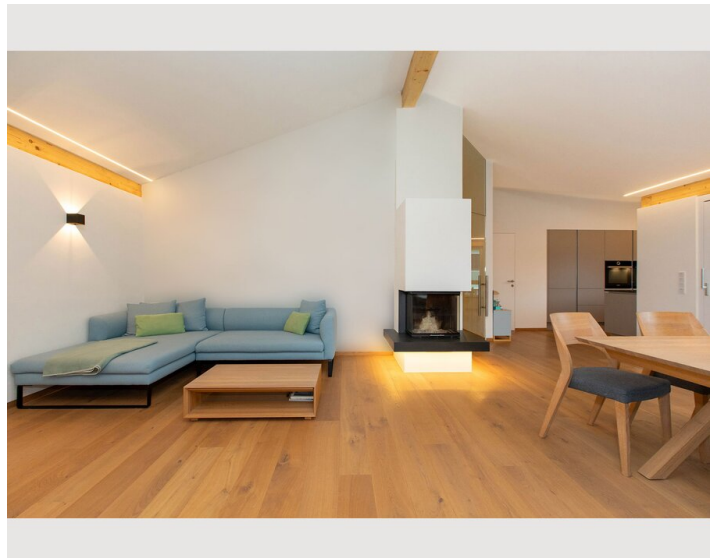
## Informationen

- Für Kinder geeignet
- Schreibtisch/Arbeitsplatz
- Haustiere verboten
- Fahrradraum kostenlos
- Rauchen verboten
- Privater Eingang
- Regelmäßige Reinigung kostenpflichtig

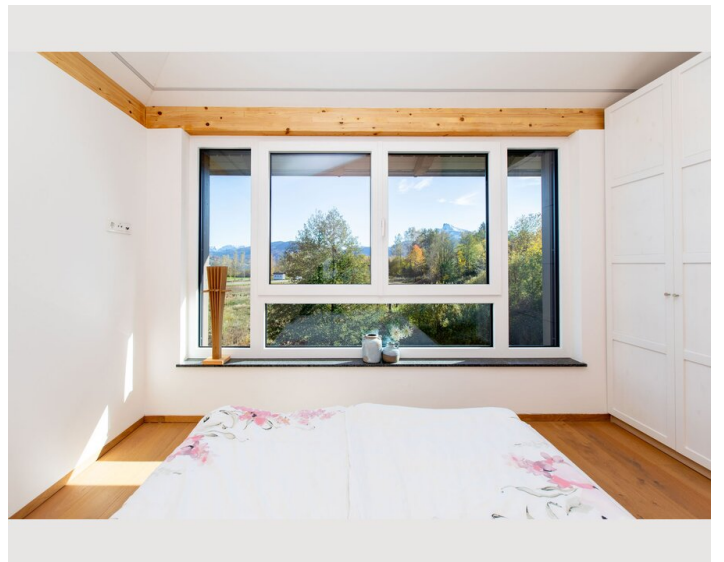
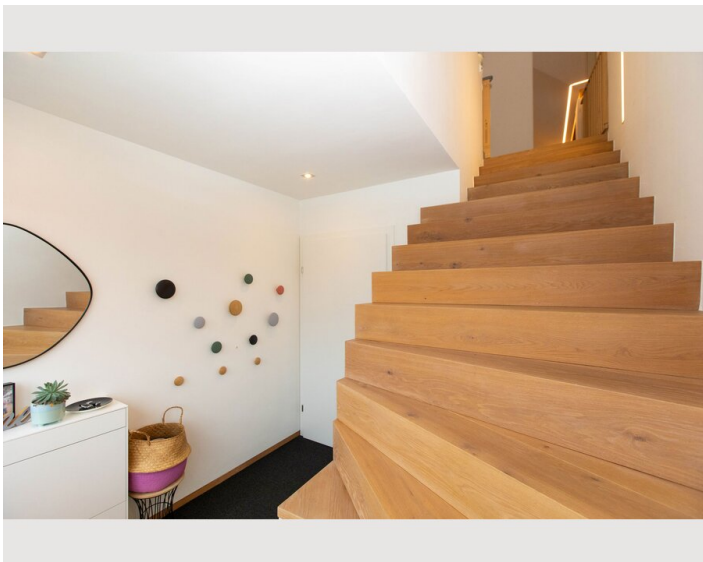
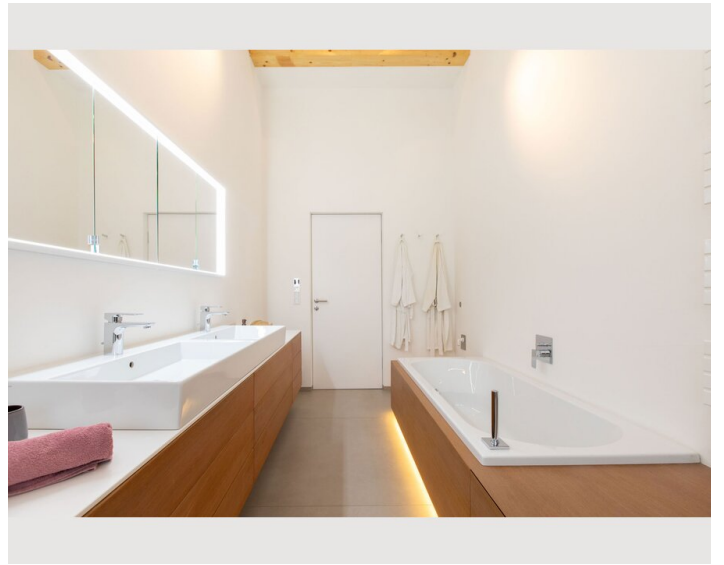
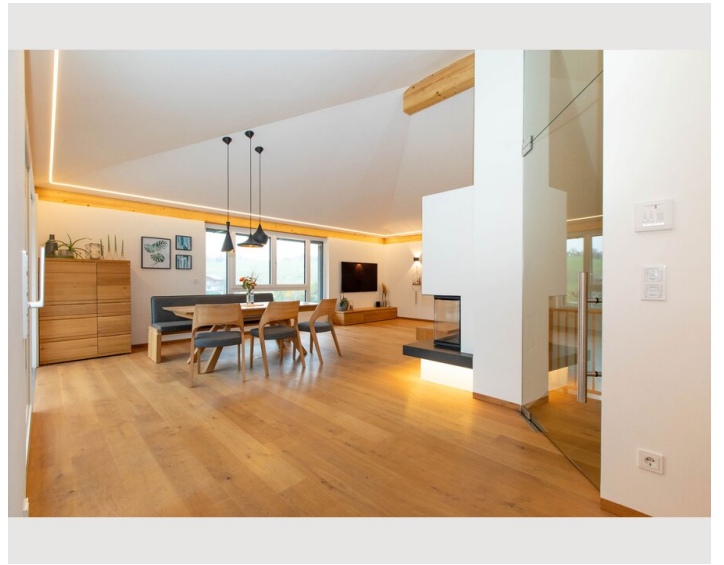
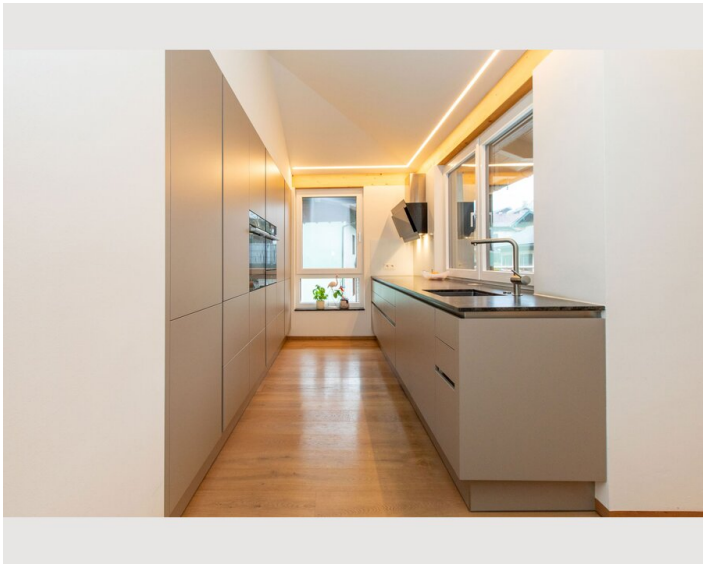
## Bildergalerie

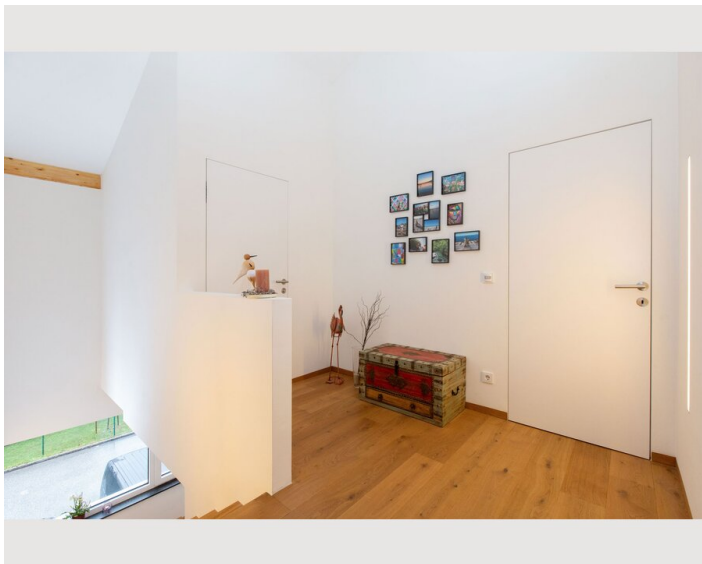















### Infrastruktur

 2 Minute zu Fuß

 1 Minute zu Fuß

 5 Minuten mit dem Auto

 25 Minuten mit dem Auto

---

Es lässt sich fast alles zu Fuß erledigen, zwei Minuten zu Nahversorger, Volksschule und Kindergarten mit Krabbelgruppe. Das Marktzentrum Mondsee ist zu Fuß in zehn Minuten oder mit dem Auto in zwei Minuten erreichbar.

Nur fünf Minuten zu Fuß, um zum öffentlichen Badeplatz Schwarzindien zu gelangen, einem idealen Ort um den Tag zu genießen und am Badebuffet gemütlich bei Sonnenuntergang ausklingen zulassen.

Lage

