



2 ZIMMER WOHNUNG, 4020 LINZ

Helle Wohnung über den Dächern von Linz - direkt beim Bahnhof

Objektnummer: VPSO1

[Online ansehen und mieten](#)

Genießen Sie die perfekte Mischung aus zentraler Lage und ruhigem Wohnen mit einem unvergleichlichen Ausblick über die Stadt.

Zeitraum	18.04. - 18.05.2026
Personenanzahl	2
Gesamtbetrag inkl. Ust.	€ 2.052,42
Kaution	€ 1.700,00



Wohnfläche

43m²



Maximalbelegung

2 Personen



Gesamte Unterkunft [?]

1 Privates Badezimmer 1 getrenntes Schlafzimmer



16. Stockwerk

Lift vorhanden



Check-in

09:00 - 20:00 Uhr



Check-out

09:00 - 15:00 Uhr

Schlafmöglichkeiten

Schlafzimmer



1x Doppelbett (1,80 m x 2 m)

Beschreibung zur Unterkunft

Ob Sie für einen Projekteinsatz in der Stadt sind, zwischen zwei Wohnungen überbrücken müssen oder einfach eine Zeit lang das Linzer Stadtleben genießen möchten - diese wunderschöne Zweizimmerwohnung im modernen Hochhaus "Blickpunkt" bietet Ihnen den perfekten Rückzugsort.

Verfügbarkeit: 1. September bis 30. April 2025

Highlights:

- 43m² Wohnfläche im 16. Stock
- Atemberaubender Ausblick über Linz
- Separates Schlafzimmer und Wohnküche
- Vollausgestattete Küche für bequemes Kochen und Wohnen
- Helle, südwestseitig ausgerichtete Räume
- Loggia für entspannte Momente im Freien
- Moderne Wohnraumkühlung und -lüftung

Ausstattung & Merkmale



Grundausstattung

- Loggia
- TV
- Bettwäsche
- private Toilette
- Staubsauger
- Internet/Wlan
- Private Waschmaschine
- Handtücher
- Garage
- Haartrockner



Erstversorgung

- Toilettenpapier
- Seife
- Shampoo
- Nespressokapseln



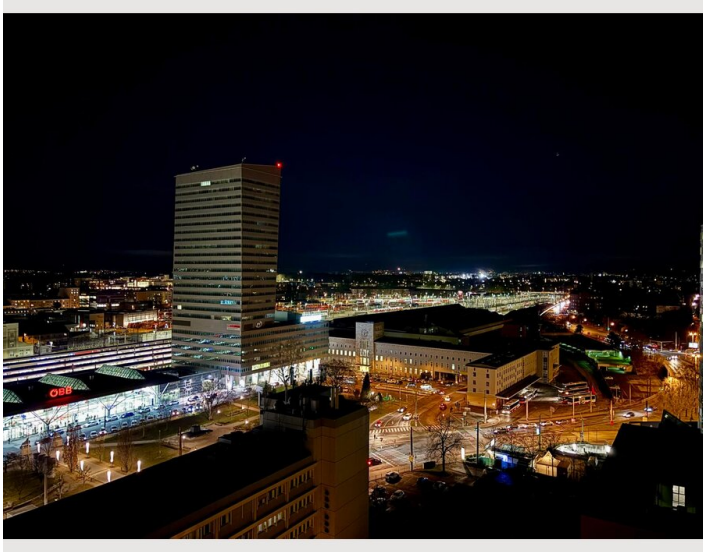
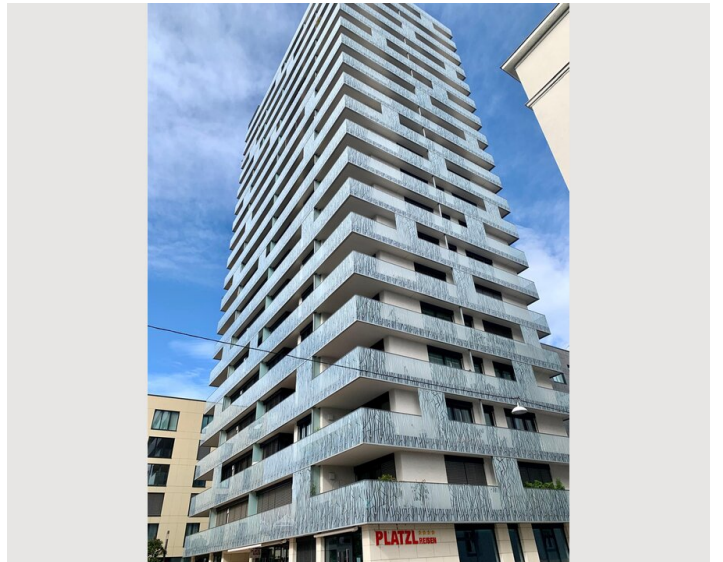
Küche

- Eigene Küche
- Gläser/Geschirr
- Geschirrspüler
- Kochutensilien
- Espressomaschine

Informationen

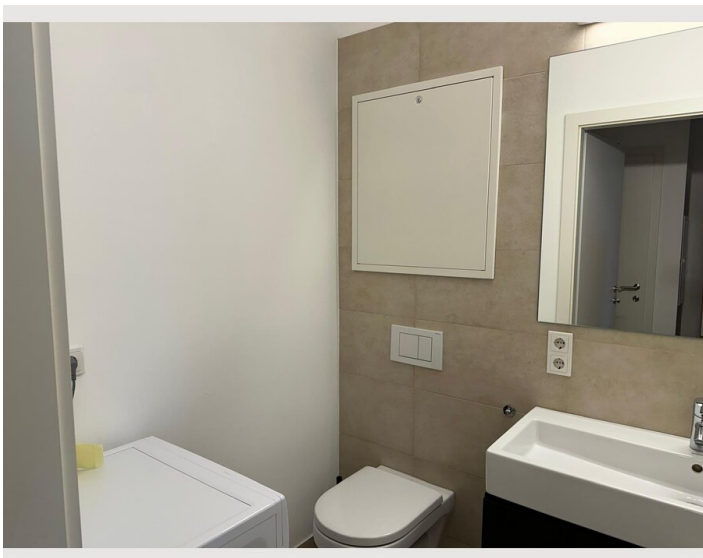
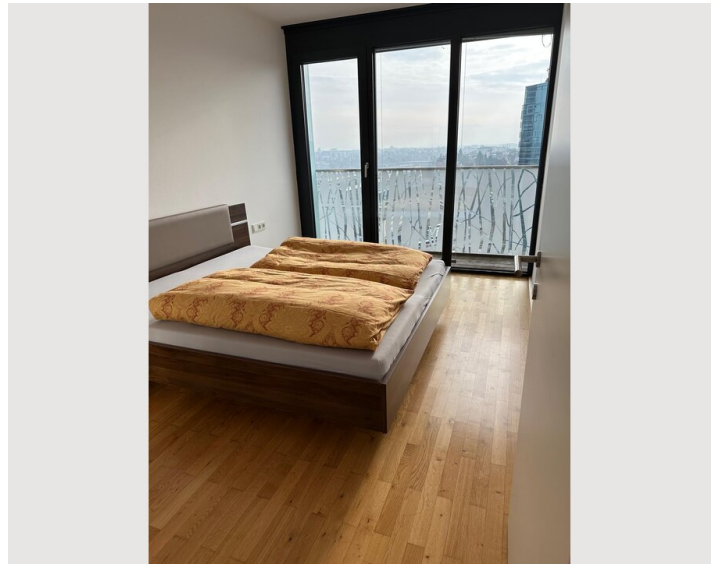
- Rauchen verboten
- Haustiere verboten
- Schreibtisch/Arbeitsplatz
- Fahrradraum kostenlos

Bildergalerie



□





Lage

