



STUDIO APARTMENT, 1160 WIEN

aussergewöhnliche Dachgeschoß Wohnung, zentral gelegen, ruhig, incl 2 Terrassen, Blick über Wien

Objektnummer: CGOO1

[Online ansehen und mieten](#)

Dachgeschoßwohnung im 16. Bezirk mit privater und zusätzlich, große gemeinschaftliche Dachterrasse mit Blick über Wien. Absolute Ruhelage, da alle Fenster den Innenhof ausgerichtet sind. Lift und Klimaanlage sorgen für zusätzlichen Komfort.

Zeitraum	31.05. - 01.07.2026
Personenanzahl	2
Gesamtbetrag inkl. Ust.	€ 1.092,65
Kaution	€ 800,00



Wohnfläche

55m²



Maximalbelegung

2 Personen



Gesamte Unterkunft [?]

1 Privates Badezimmer 1 Wohn-Schlafzimmer



8. Stockwerk

Lift vorhanden



Check-in

10:00 - 18:00 Uhr



Check-out

10:00 - 16:00 Uhr

Schlafmöglichkeiten

Wohnen & Schlafen



1x Doppelbett (1,40 m x 2 m)



1x Sofabett (1 Person)

Beschreibung zur Unterkunft

Obwohl sich das Apartment im Zentrum von Wien, mitten im 16. Bezirk, befindet, genießt es eine absolute Ruhelage. Ein besonderes Highlight ist die private Dachterrasse sowie eine zusätzlich sehr große gemeinschaftlich genutzte Dachterrasse mit herrlichem Blick über Wien. Die Wohnung liegt am hinteren Ende des Ganges und hat daher nur auf einer Seite einen direkten Nachbarn. Diese Nachbarwohnung ist ein Künstleratelier, das nicht durchgehend genutzt wird.

Die absolute Ruhelage wird zusätzlich dadurch verstärkt, dass sämtliche Fenster zur Terrasse und weiter in die Innenhöfe ausgerichtet sind. Diese schirmen den Straßenlärm der Wattgasse vollständig ab und sorgen für eine angenehme, entspannte Atmosphäre.

Zusätzlich besteht die Möglichkeit, ein Fahrrad mit zu mieten. Besonders angenehm sind der Lift sowie die Klimaanlage, die im Sommer für eine angenehme Raumtemperatur sorgt. Die modern ausgestattete Küche verfügt über alle wichtigen Geräte, einschließlich eines Geschirrspülers.

Ausstattung & Merkmale



Grundausstattung

- Terrasse
- Private Waschmaschine
- Bettwäsche
- private Toilette
- Staubsauger
- Dachterrasse
- Gemeinschaftswaschmaschine
- Handtücher
- Klimaanlage



Erstversorgung

- Toilettenpapier
- Seife
- Shampoo



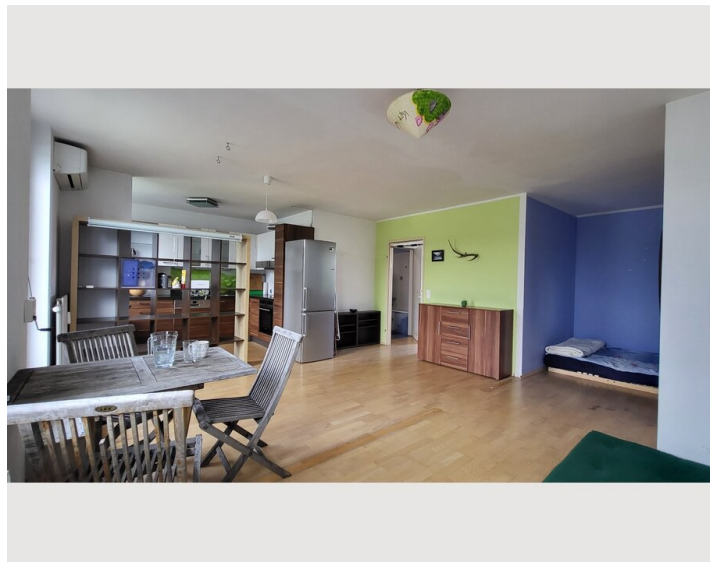
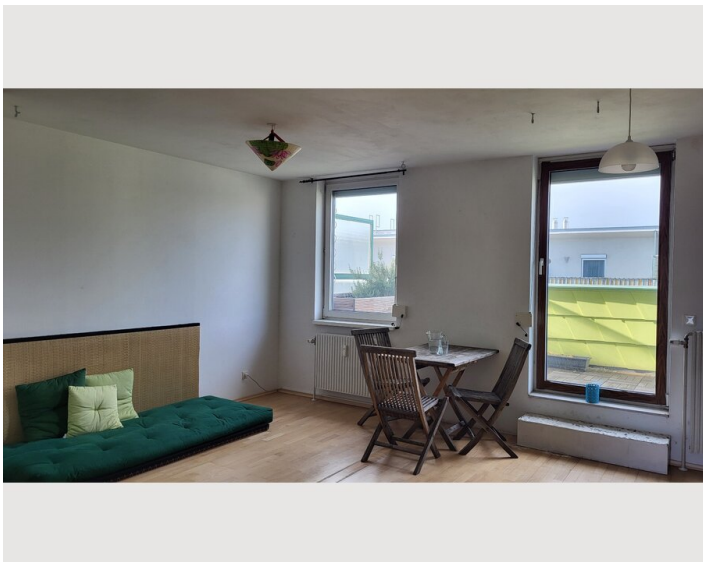
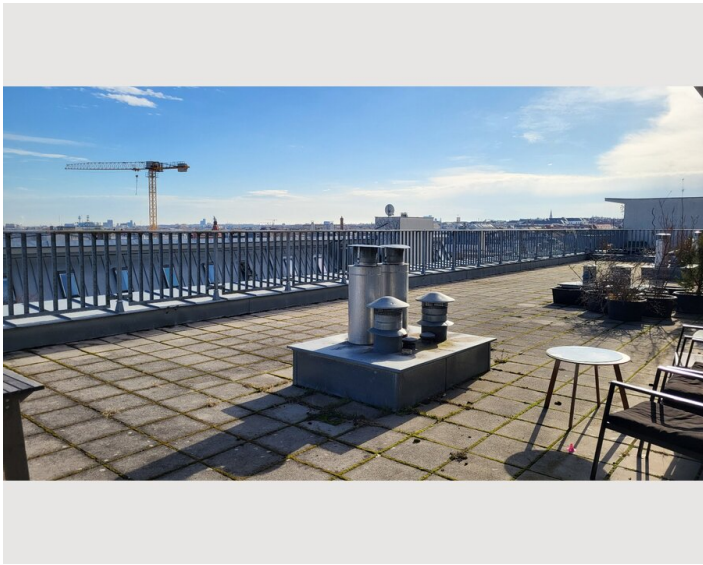
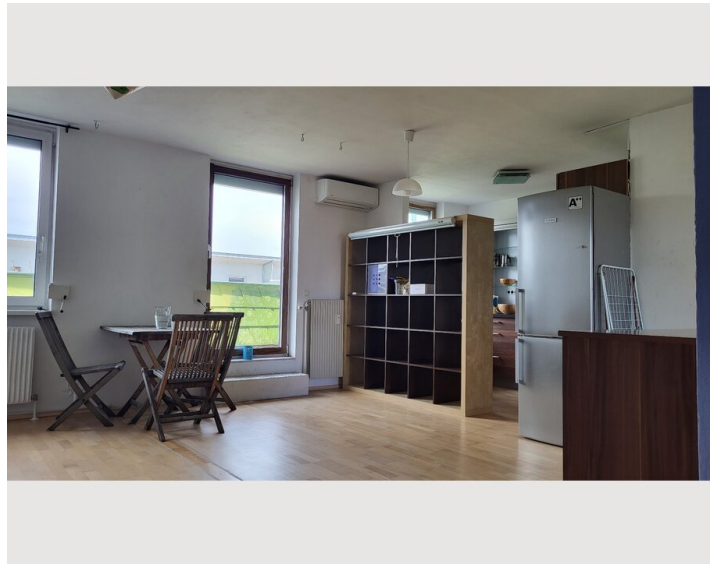
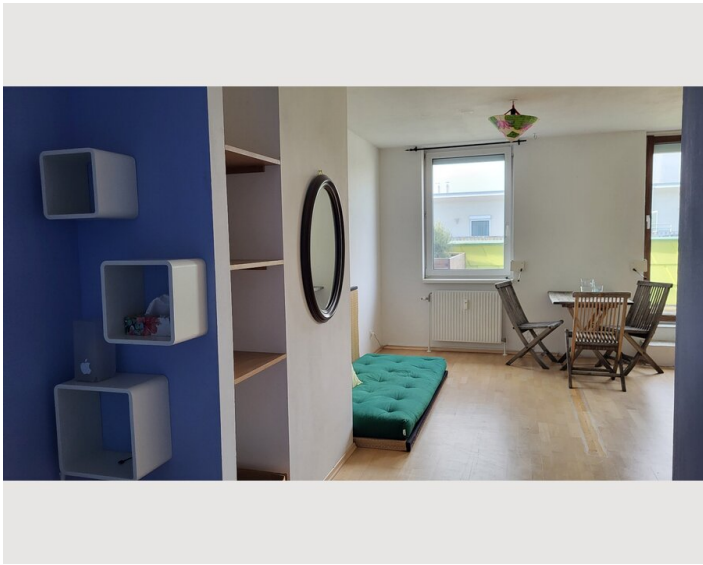
Küche

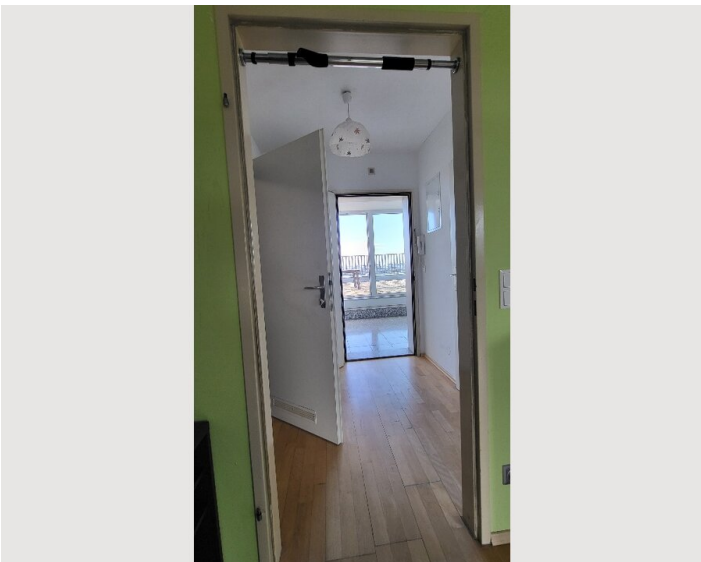
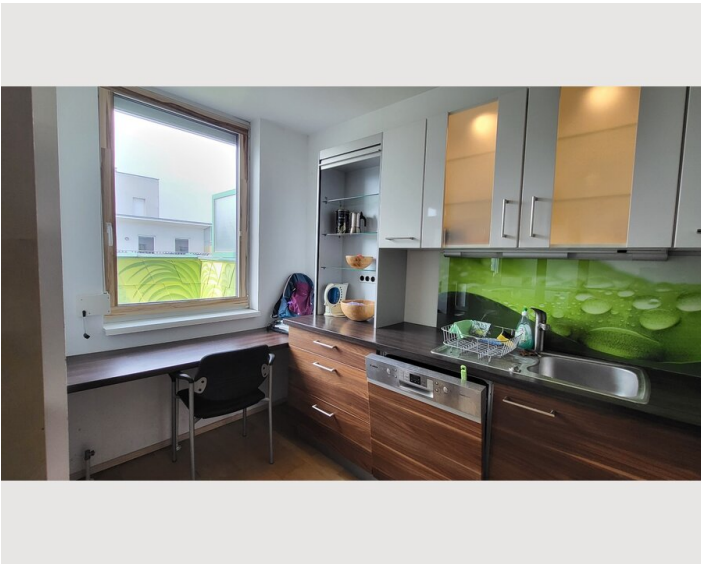
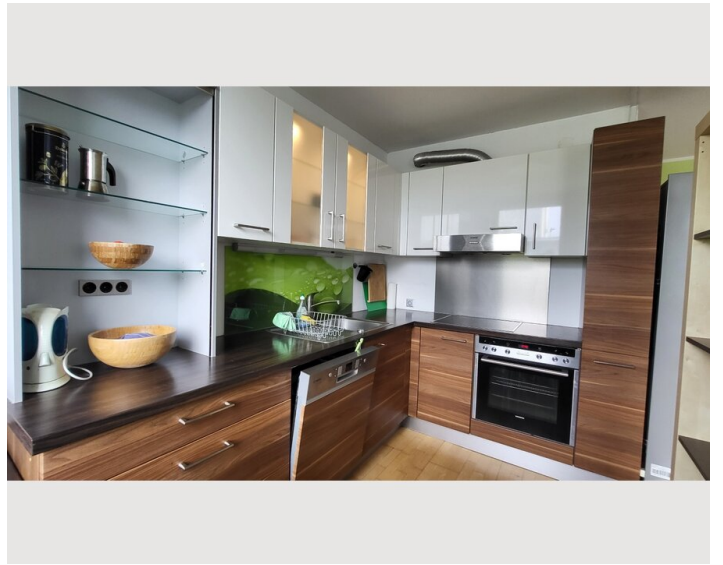
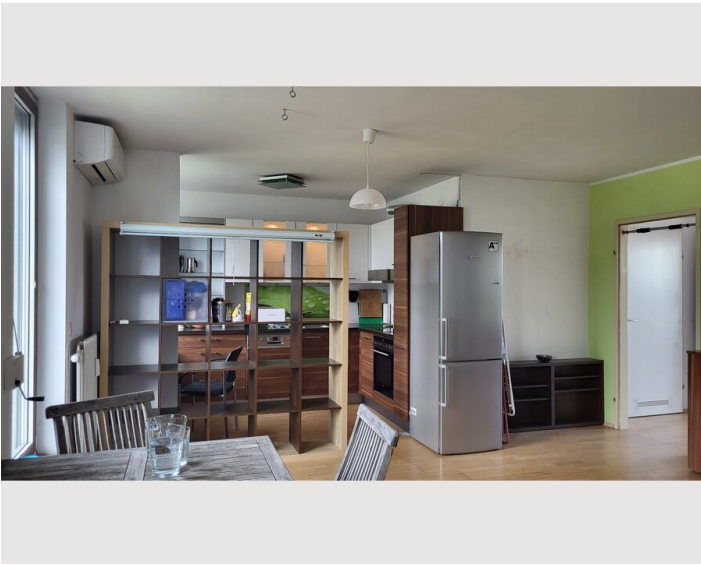
- Eigene Küche
- Gläser/Geschirr
- Geschirrspüler
- Kochutensilien
- Espressomaschine

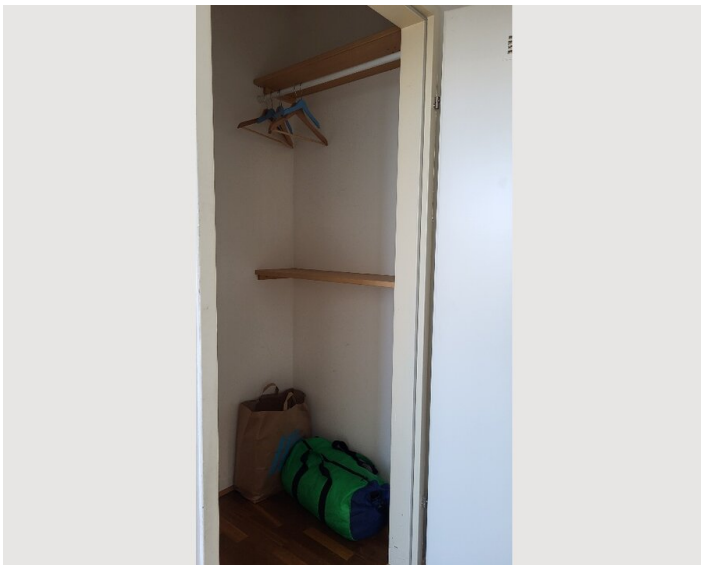
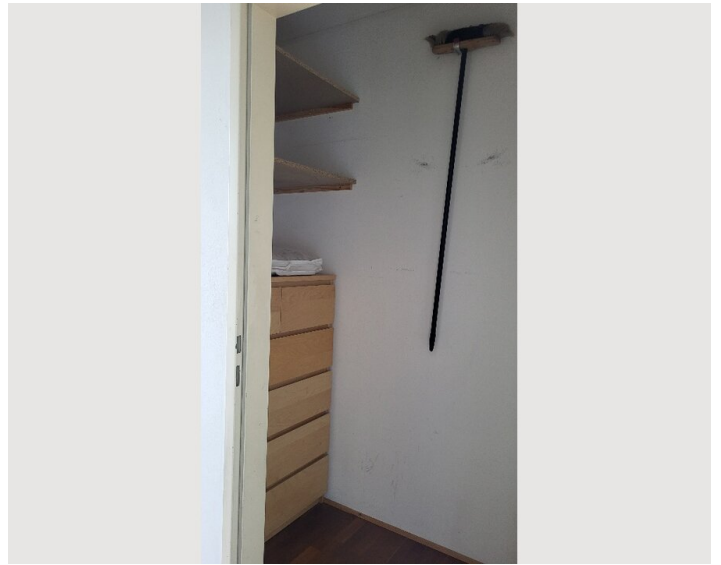
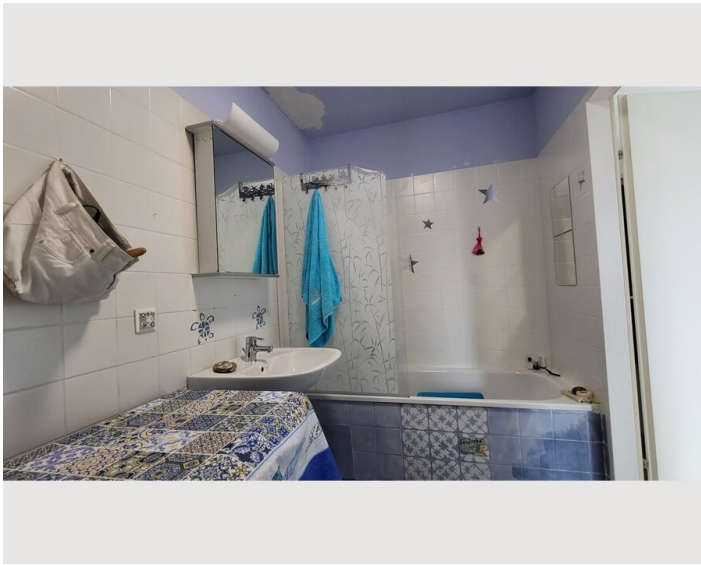
Informationen

- Rauchen verboten
- Haustiere auf Anfrage
- Kurzparkzone kostenpflichtig
- Fahrradraum kostenlos


Bildergalerie








Infrastruktur

 Billa im Erdgeschoss des Nachbarhauses, Lidl, Spar, Bäcker 2 min entfernt

 15 min mit Fahrrad oder Öffis

 Straßenbahn 2, Buslinie 10A, vor er Haustüre. U3 Ottakring 15 min

Ausgezeichnete Infrastruktur! Mitten in Wien und dennoch ruhige und sichere Wohngegend.

Lage

