



STUDIO APARTMENT, 1010 WIEN

Helles Penthouse Studio mit Blick auf Stephansdom

Objektnummer: SS01

[Online ansehen und mieten](#)

Dieses voll möblierte Studio Apartment hat ein großes Doppelbett, ein Fernseher und eine voll ausgestattete Küche inkl. Herd, Mikrowelle, Kühlschrank und Tiefkühler. Eine perfekte Wohngelegenheit für eine Person oder ein Pärchen.

Zeitraum	16.12.2025 - 16.01.2026
Personenanzahl	2
Gesamtbetrag inkl. Ust.	€ 3.109,50
Kaution	€ 2.300,00



Wohnfläche

35m²



Maximalbelegung

2 Personen



Gesamte Unterkunft [?]

1 Privates Badezimmer 1 Wohn-Schlafzimmer



6. Stockwerk

Lift vorhanden



Check-in

15:00 - 00:00 Uhr



Check-out

00:00 - 11:00 Uhr

Schlafmöglichkeiten

Wohnen und Schlafen



1x Doppelbett (1,60 m x 2 m)

Beschreibung zur Unterkunft

****Zur info: Wir befolgen bei der Reinigung hohe Hygienestandards****

Mietpreis inkl. Internet, warm (d.h. Gas/Strom inkludiert), Möbel. Zusätzlich gibt es die möglichkeit von zu hause zu arbeiten da das Internet sehr schnell ist und die Wohnung voll mobilisiert ist.

Die Wohnung ist sonnig und befindet sich im Stadtzentrum, wo es viele Supermärkte, eine Ü-bahn station, Apotheke, Bank, und auch viel Raum und spaziermöglichkeiten in der nähe gibt.

Waschmöglichkeiten, wie Wäscherei bzw. Waschsalons, befinden sich in der unmittelbaren Nähe:

- Hartmann Textilpflege GmbH (260m)
- Putzerei Wäscherei Hammerl (550m)

Ausstattung & Merkmale



Grundausstattung

- Internet/Wlan
- Bettwäsche
- private Toilette
- Reinigungsutensilien
- TV
- Handtücher
- Bügeleisen & Bügelbrett
- Haartrockner



Erstversorgung

- Toilettenpapier
- Seife
- Shampoo



Küche

- Eigene Küche
- Gläser/Geschirr
- Mikrowelle
- Kochutensilien
- Geschirrspüler

Informationen

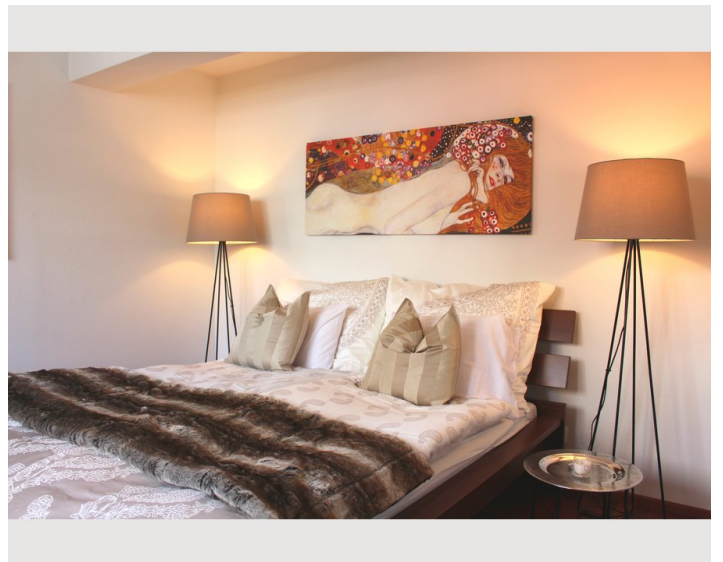
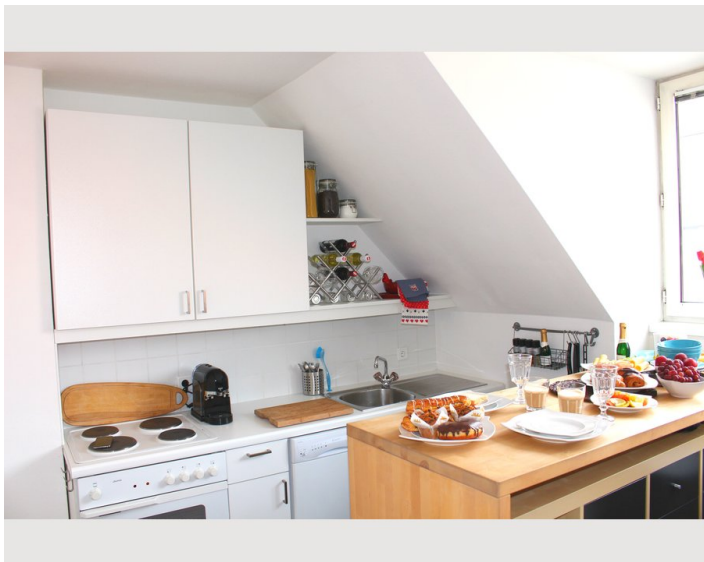
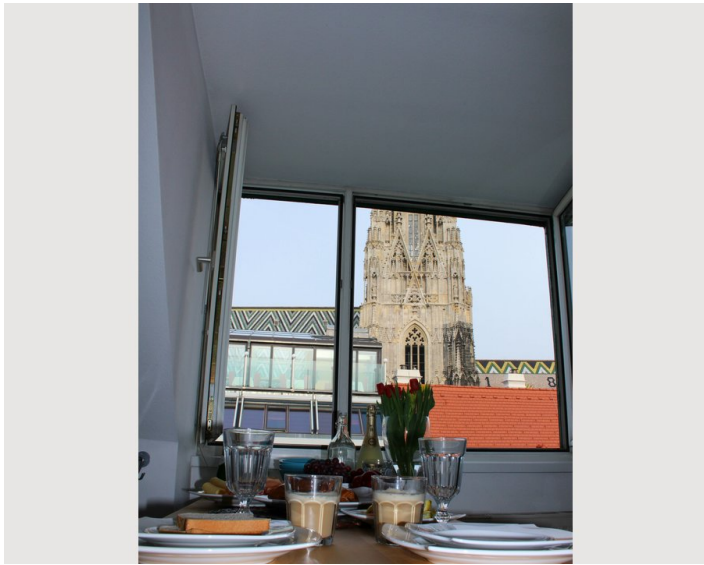
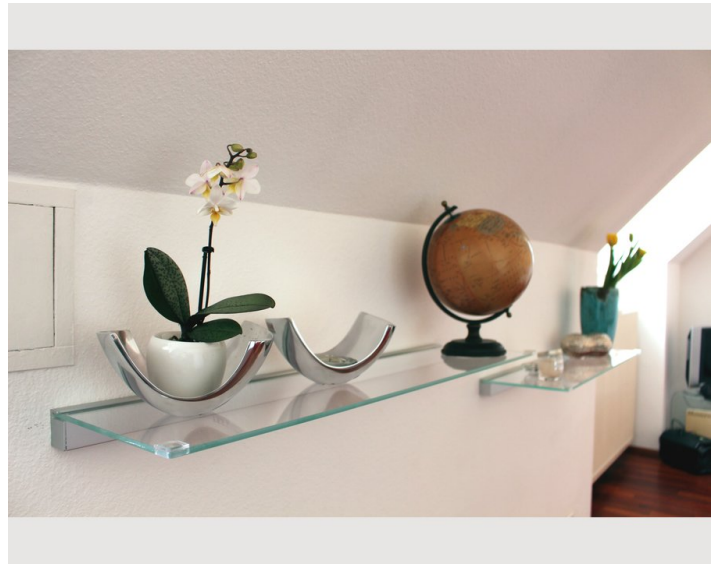
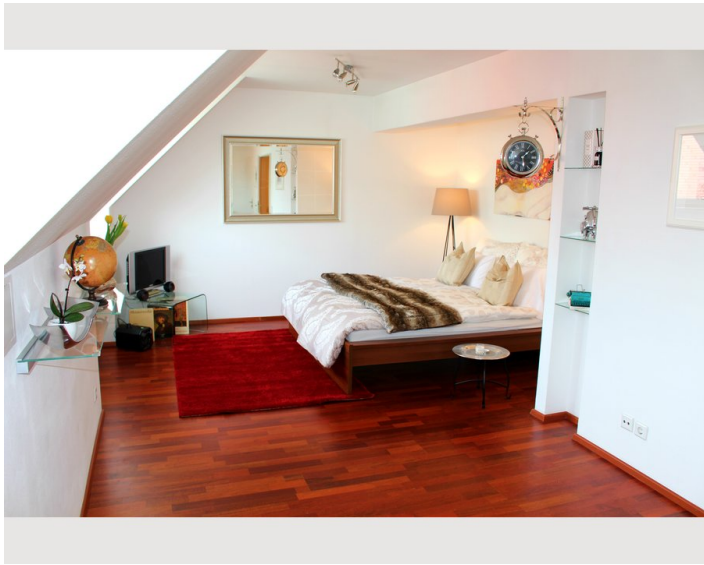
- Für Bauarbeiter geeignet
- Rauchen verboten
- Haustiere auf Anfrage
- Für Kinder geeignet
- Privater Eingang
- Regelmäßige Reinigung kostenpflichtig

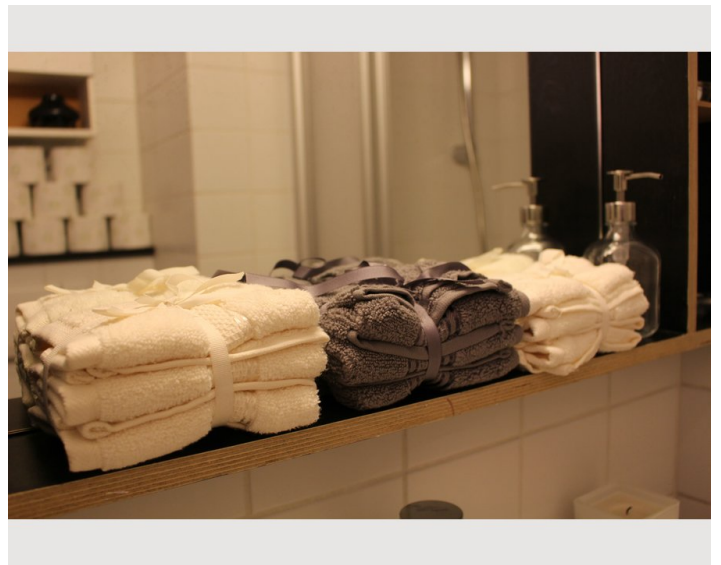
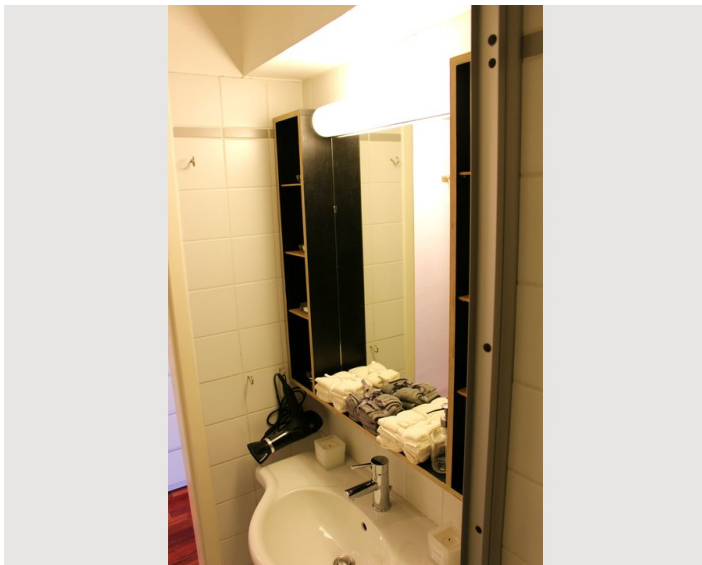
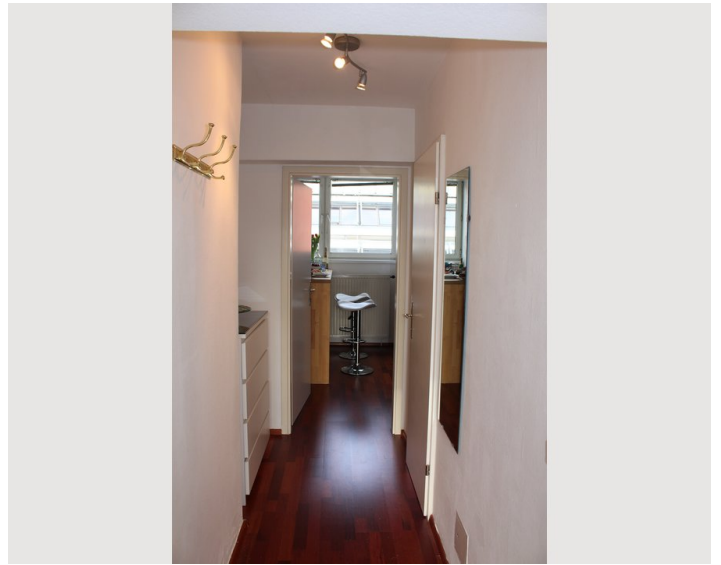
Zusatzleistungen

- Wäschedienst (€ 50,00)

Alle Preisangaben Brutto pro Monat - Abrechnung erfolgt direkt mit dem Vermieter.

Bildergalerie





Infrastruktur

© Die Wohnung ist am Stephansplatz

 Stephansplatz U-Bahn Station

Direkt am Stephansplatz, gegenüber Stephansdom. Die Wohnung ist sehr angenehm, und es gibt viele Lebensmittelgeschäfte in der Nähe sowie Möglichkeiten zu spazieren. Die U-Bahn Station "Stephansplatz" ist direkt vor der Tür.

Lage

