



HAUS, 4030 LINZ


## ganze Haushälfte in Linz mit optimaler Anbindung und gratis Parken

Objektnummer: Flo18

[Online ansehen und mieten](#)

Drei Schlafzimmer mit flexibler Bettenanordnung, Kinderspielecke, Wohnzimmer mit Kamin, kostenloser Parkplatz direkt vor dem Haus, Essbereich im Freien, ideale Anbindung an öffentliche Verkehrsmittel, Schwimmbad und Einkaufszentrum gleich um die Ecke

<b>Zeitraum</b>	06.04. - 06.05.2026
<b>Personenanzahl</b>	2
<b>Gesamtbetrag</b> inkl. Ust.	€ 5.058,62
Kaution	€ 3.900,00

 **Wohnfläche**  
155m<sup>2</sup>

 **Maximalbelegung**  
12 Personen

 **Gesamte Unterkunft**   
1 Privates Badezimmer 3 getrennte Schlafzimmer 2 gemeinsame Schlafzimmer

 **Erdgeschoss**

 **Check-in**  
14:00 - 23:00 Uhr

 **Check-out**  
06:00 - 10:00 Uhr

### Schlafmöglichkeiten

### Schlafzimmer 1



1x Doppelbett (1,40 m x 2 m)



1x Einzelbett

### Schlafzimmer 2



2x Einzelbett

### Schlafzimmer 3



1x Doppelbett (1,80 m x 2 m)



2x Einzelbett

### Wohnen & Schlafen 1



1x Doppelbett (1,40 m x 2 m)



1x Einzelbett

### Wohnen & Schlafen 2



1x Einzelbett

### Beschreibung zur Unterkunft

Lage in Linz Süd in kostenfreier Parkzone mit sehr guter öffentlicher Anbindung und idealer Infrastruktur (Einkaufen, Schwimmbad, Sauna, Kletterhalle - alles ums Eck). Das Haus ist ruhig, eine Mischung, von der Einrichtung Vintage mit modernen Elementen. Terrasse vorhanden. Es gibt drei Schlafzimmer, dazu auch eine Schlafmöglichkeit im Wohnzimmer oder im oberen Stockwerk noch zusätzlich ein Schlafsofa im Gang/Spielbereich.

## Ausstattung & Merkmale



### Grundausstattung

- Terrasse
- Internet/Wlan
- Bettwäsche
- private Toilette
- Parken auf der Straße ohne zeitliche Begrenzung kostenlos möglich
- Bügeleisen & Bügelbrett
- Haartrockner
- Garten
- Private Waschmaschine
- Handtücher
- Toilette am Gang
- Staubsauger
- Reinigungsutensilien



### Erstversorgung

- Toilettenpapier
- Seife



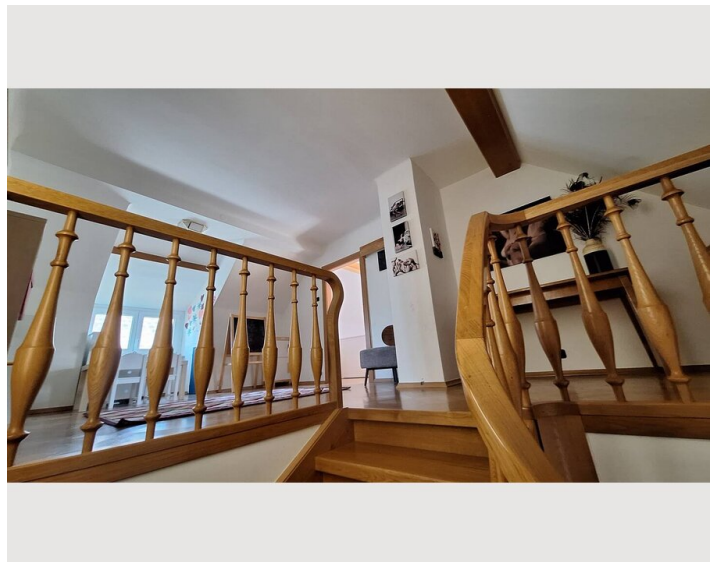
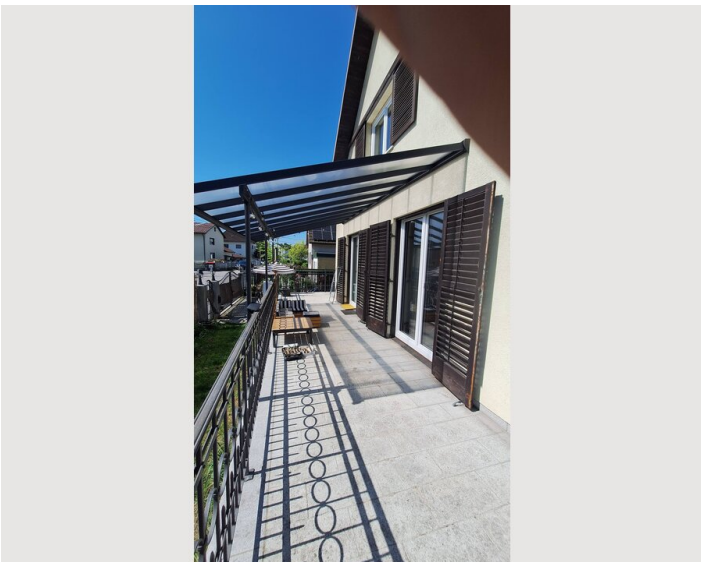
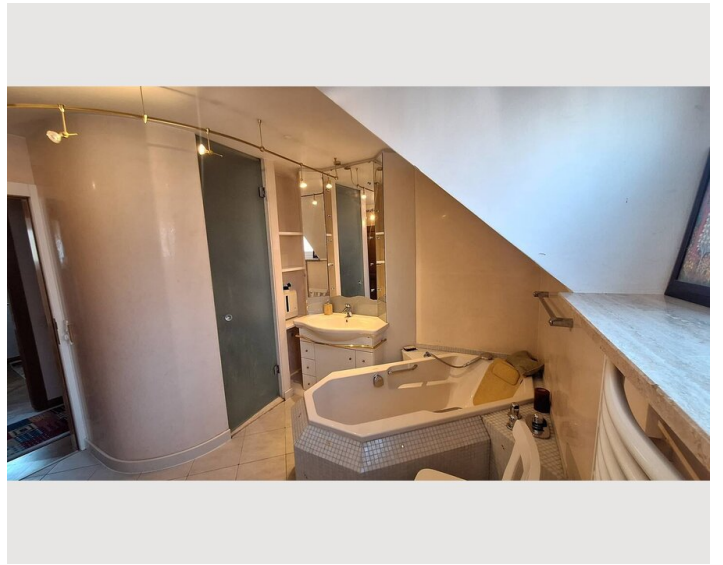
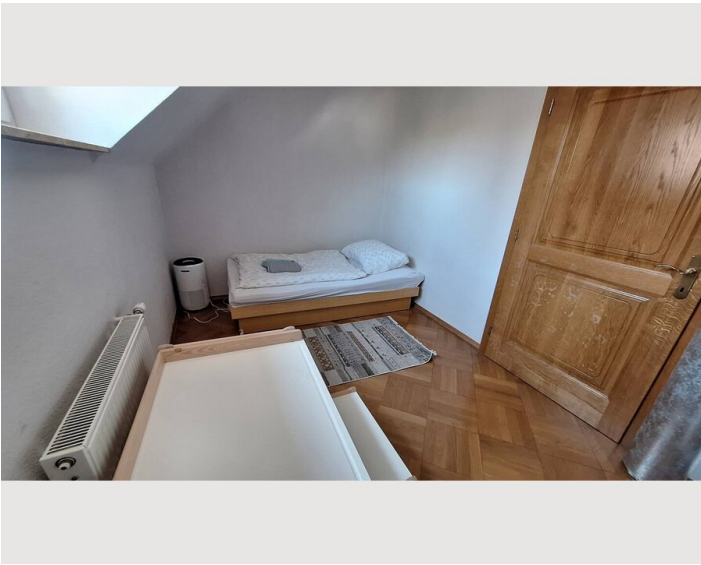
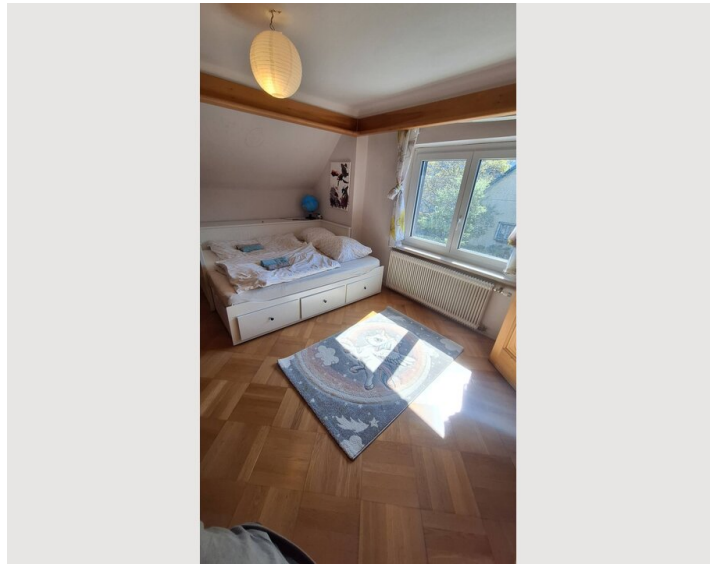
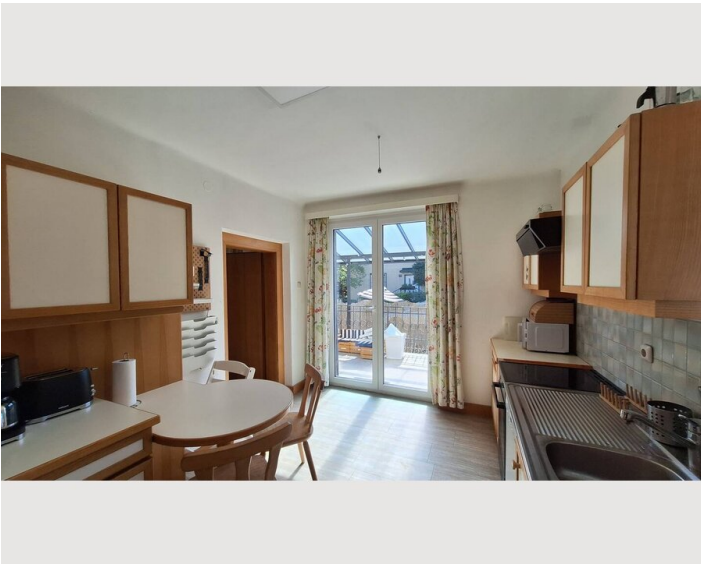
### Küche

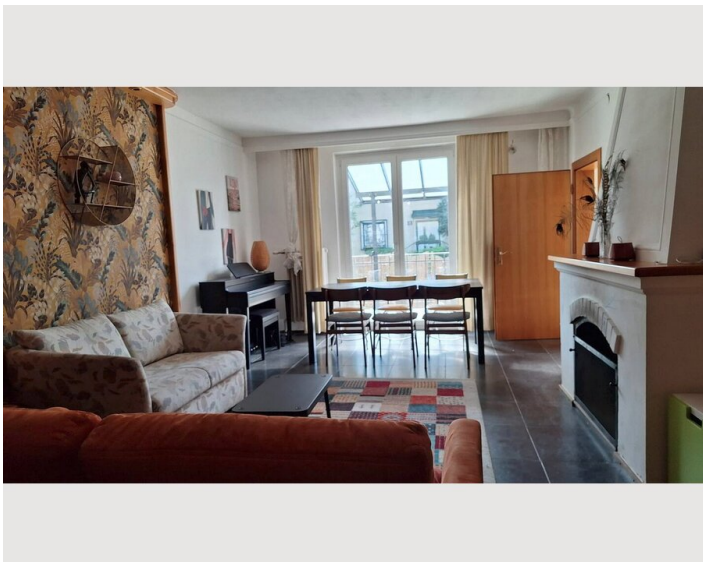
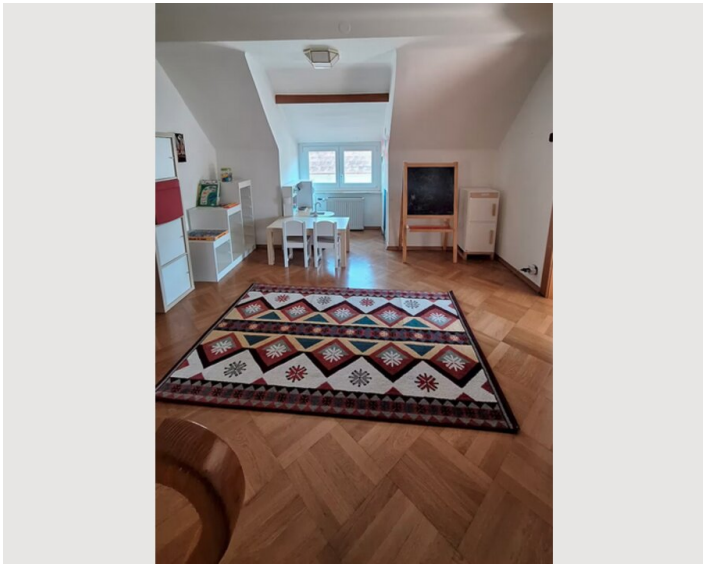
- Eigene Küche
- Gläser/Geschirr
- Mikrowelle
- Kochutensilien
- Filterkaffee

## Informationen

- Für Bauarbeiter geeignet
- Rauchen verboten
- Schreibtisch/Arbeitsplatz
- Regelmäßige Reinigung kostenpflichtig
- Für Kinder geeignet
- Kurzparkzone kostenlos
- Privater Eingang

## Bildergalerie





## Infrastruktur



Es ist in 3-5 min Gehweite ein Einkaufszentrum mit Supermarkt, Bekleidungshops, Bank, Apotheke, Optiker, Bäcker etc. vorhanden. In die andere Richtung ist in 5 min Gehweite gleich ein Schwimmbad mit Sauna vorhanden. Etwas weiter gleich ein Kletter- und Sportzentrum. Bus- sowie Straßenbahnhaltestelle gleich in unmittelbarer Nähe. Auch die Autobahnauffahrt ist nahe.

## Lage

