

2 ZIMMER WOHNUNG, 1220 WIEN

Luxuriöse Wohnung, inkl. Sauna, Außenpool beheizt, Fitnessraum, Fahrrad

Objektnummer: MRAM2

[Online ansehen und mieten](#)

Diese luxuriöse 2-Zimmer-Wohnung im 10. Stock des höchsten Wohnturms Österreichs (Danube Flats) setzt neue Maßstäbe in Sachen Lebensqualität.

Zeitraum	17.04. - 17.05.2026
Personenanzahl	2
Gesamtbetrag inkl. Ust.	€ 2.064,26
Kaution	€ 1.600,00



Wohnfläche

38m²



Maximalbelegung

4 Personen



Gesamte Unterkunft [?]

1 Privates Badezimmer 1 getrenntes Schlafzimmer



10. Stockwerk

Lift vorhanden



Check-in

14:00 - 20:00 Uhr



Check-out

08:00 - 12:00 Uhr

Schlafmöglichkeiten

Schlafzimmer



1x Doppelbett (1,60 m x 2 m)



1x Sofabett (2 Personen)

Beschreibung zur Unterkunft

Die gemütliche 2-Zimmer Wohnung befindet sich im 10. Liftstock. Über den großzügigen Eingangsbereich gelangt man direkt in die modern eingerichtete Wohnküche. Die vollausgestattete Tischlerküche verfügt über einen Induktionsherd, Backofen, Geschirrspüler, Kühlschrank und Mikrowelle sowie eine Kapselkaffeemaschine. Im Wohnbereich befindet sich ein gemütliches Sofa, welches bei Bedarf zu einem zusätzlichen Schlafplatz umfunktioniert werden kann. Vom Wohnbereich aus gelangt man auf den 9 m² großen Balkon mit einem traumhaften Ausblick über die Donau. Durch die raumhohe Verglasung der Fassade kann dieser Ausblick auch jederzeit bei geschlossener Balkontür direkt vom Sofa aus genossen werden. Durch die Süd-Ost Ausrichtung der Wohnung gelangt viel natürliches Licht in den Wohnbereich und für Frühaufsteher bietet sich ein toller Sonnenaufgang. Hinter einer Wand mit zwei Schiebetüren befindet sich dann das kleine, gemütliche Schlafzimmer, sowie das Designerbadezimmer mit Regendusche, WC und Waschtrockner. Die Heizung und Kühlung der Wohnung erfolgt durch Betonkernaktivierung und durch elektrisch bedienbare Raffstores kann die Wohnung zusätzlich beschattet werden.

Das luxuriöse Hochhaus "Danube Flats" schafft einen Lifestyle, der alles in den Schatten stellt. Den künftigen BewohnerInnen stehen eine Vielzahl an Annehmlichkeiten zur Verfügung.

Members Club: Der ca. 1.000 m² große "Members Club" befindet sich im 4. OG und bietet neben einem Saunabereich, Fitnessraum und Yogaraum ein ca. 60m² großes Außenpool mit Blick auf die Neue Donau und die Wiener Innenstadt. Der Pool wird ganzjährig beheizt, wodurch er auch im Winter genutzt werden kann. Der hochwertige Außenbereich mit unzähligen Liegemöglichkeiten wird durch einen zusätzlichen Loungebereich mit Barkeeper abgerundet und ermöglicht so entspannendes Freizeitprogramm auf höchstem Niveau.

Cook & Chill: Im 12. OG befindet sich ein ca. 60m² großer Freizeitraum, der privat gebucht werden kann. Mit einer großen top-ausgestatteten Küche, einer Tafel für bis zu 14 Personen, einem übergroßen Fernseher und dem Ausblick auf den Kahlenberg bietet sich dieser Ort ideal für gesellige Privatveranstaltungen wie Geburtstagsfeiern, Sportevents etc. an.

Business Lounge: Im 5. OG befinden sich Büroräumlichkeiten die privat gebucht werden können.

SkyGarden: Im 25. OG befindet sich eine größere outdoor Terrasse mit Blick auf den Kahlenberg, und ist für alle Bewohner frei zugänglich.

Ausstattung & Merkmale



Grundausstattung

- Balkon
- TV
- Privater Trockner
- Handtücher
- Klimaanlage
- Bügeleisen & Bügelbrett
- Haartrockner
- Internet/Wlan
- Private Waschmaschine
- Bettwäsche
- private Toilette
- Staubsauger
- Reinigungsutensilien



Pool

- Outdoor Pool



Wellness

- Sauna
- Fitnessraum
- Infrarotkabine



Erstversorgung

- Toilettenpapier
- Seife
- Shampoo
- Nespressokapseln



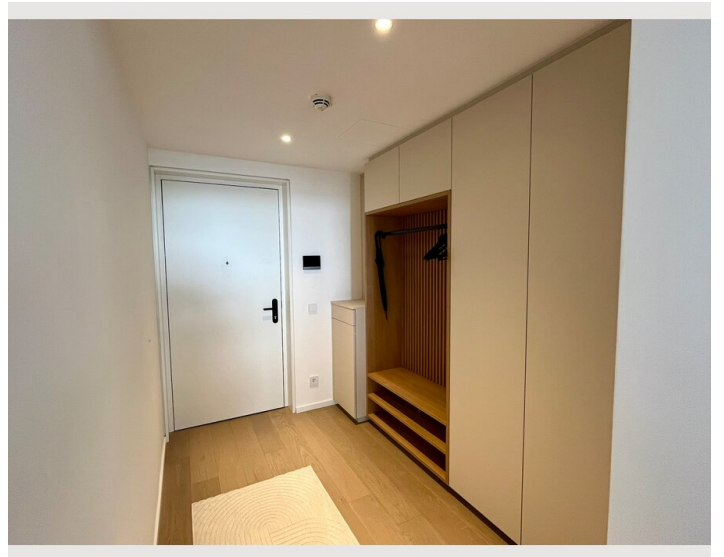
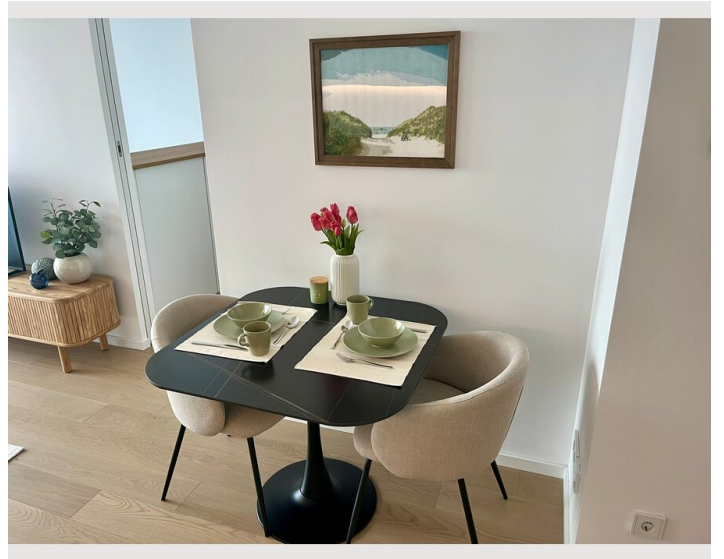
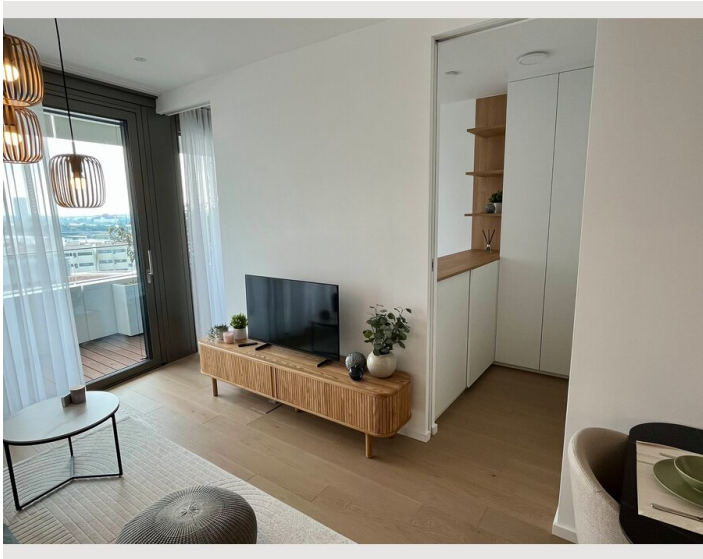
Küche

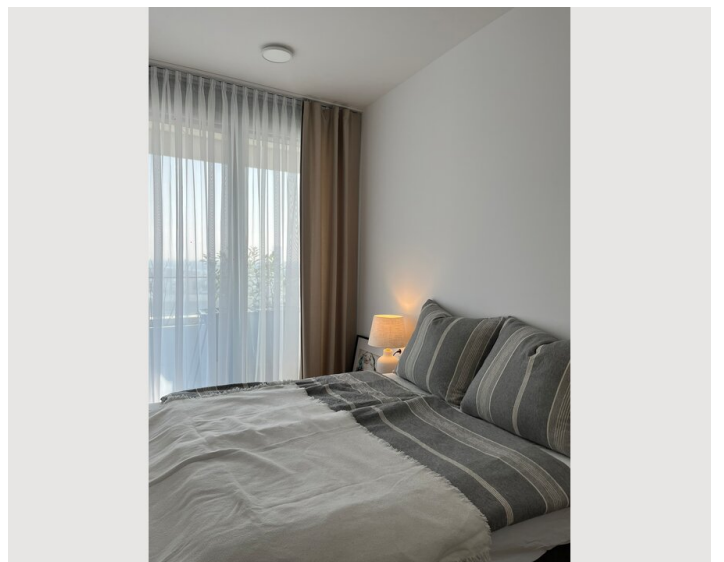
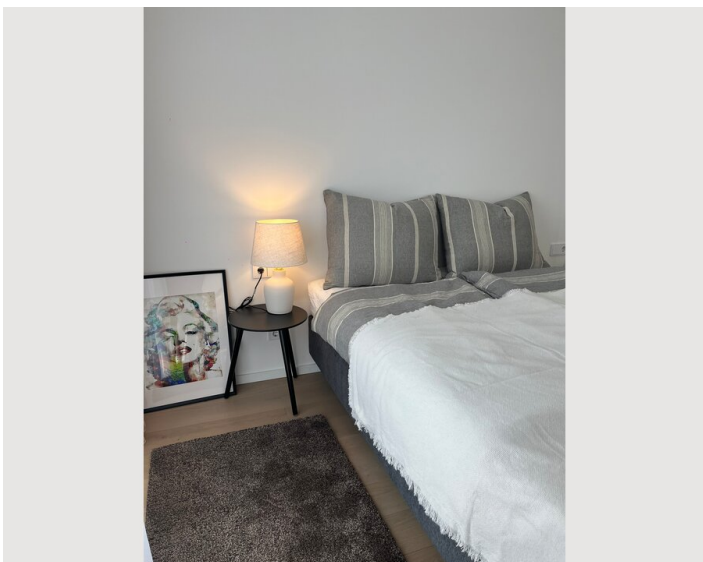
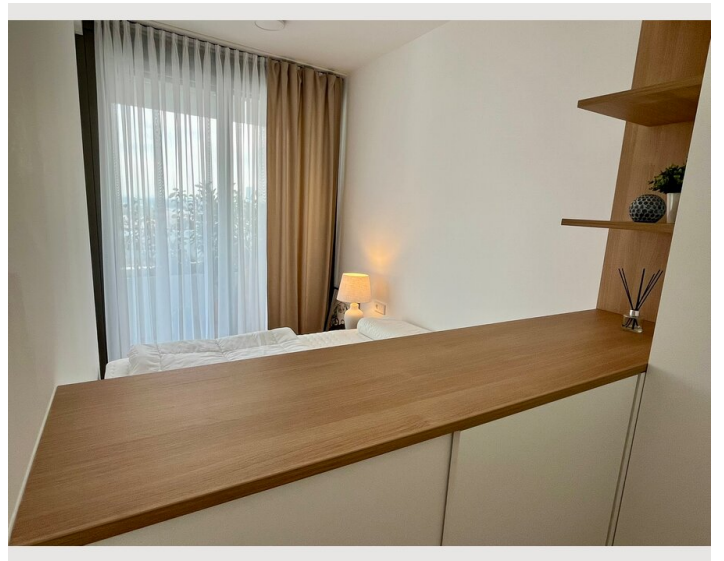
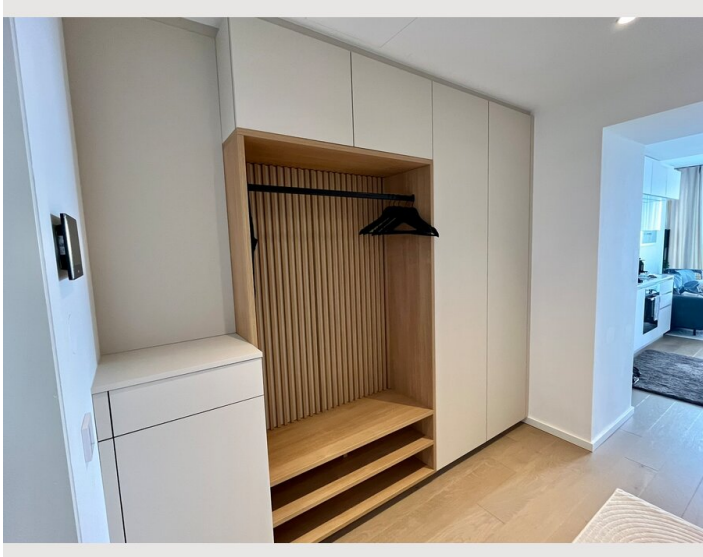
- Eigene Küche
- Gläser/Geschirr
- Geschirrspüler
- Kochutensilien
- Espressomaschine
- Mikrowelle

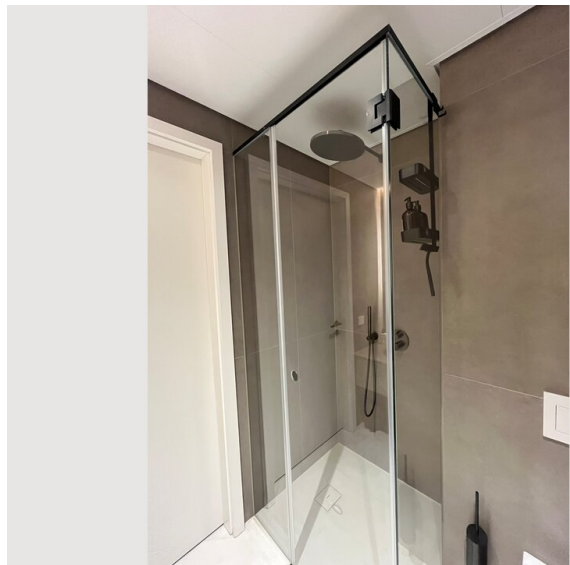
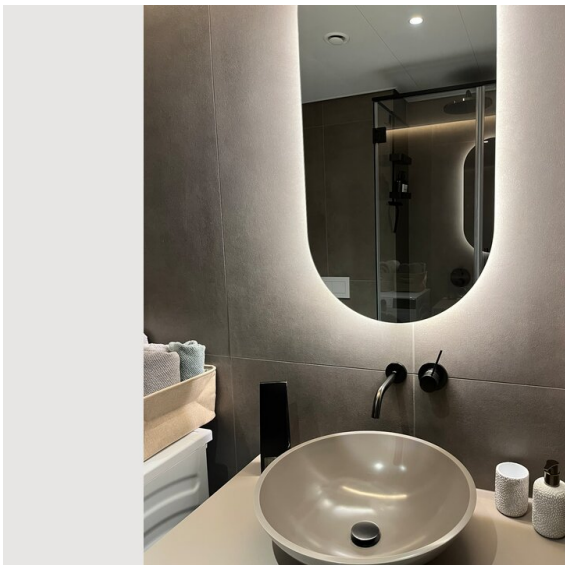
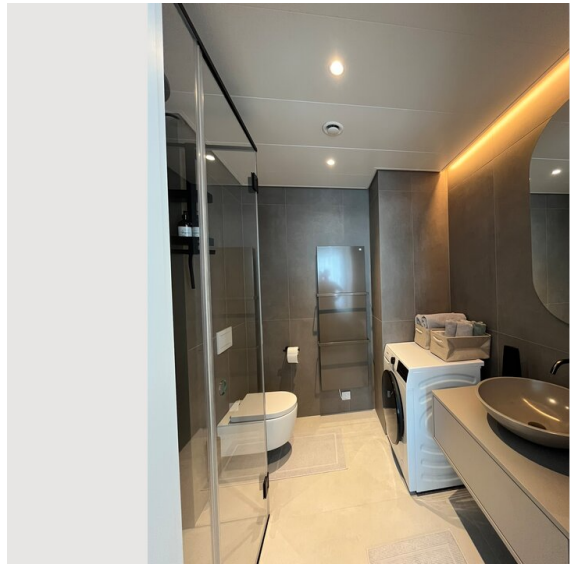
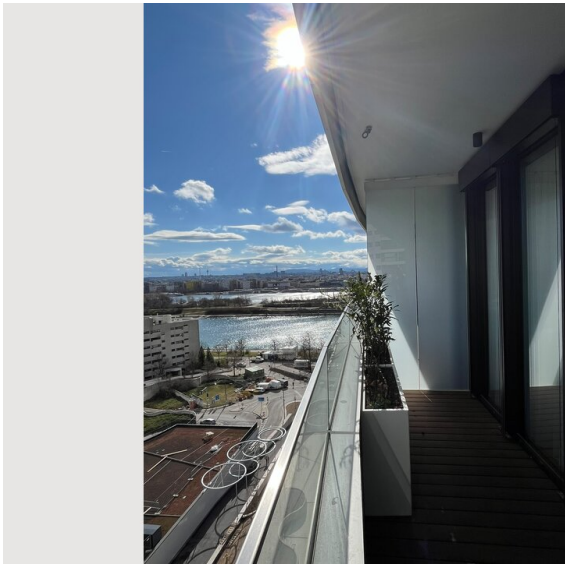
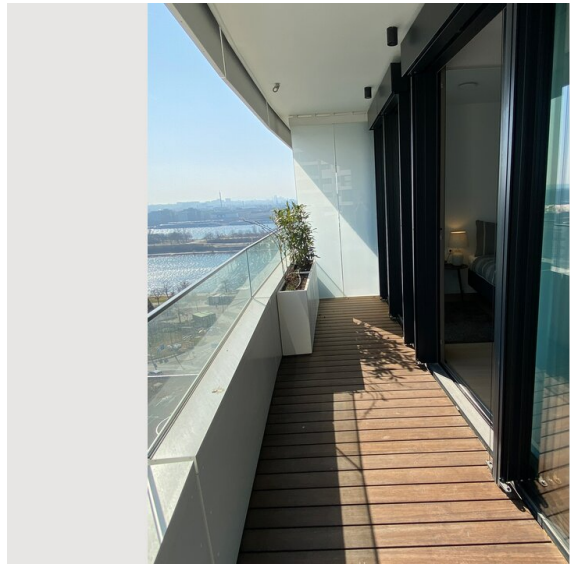
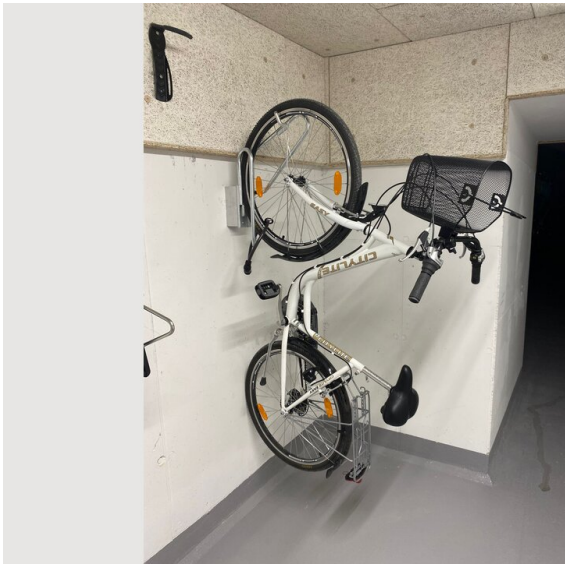
Informationen

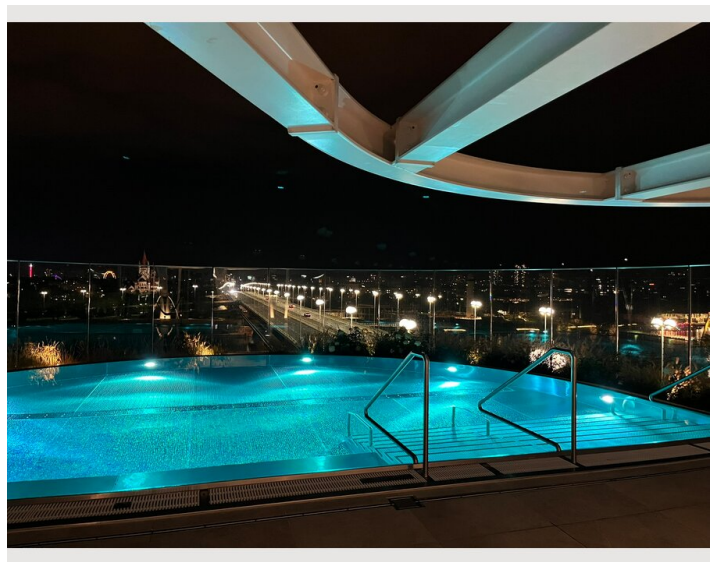
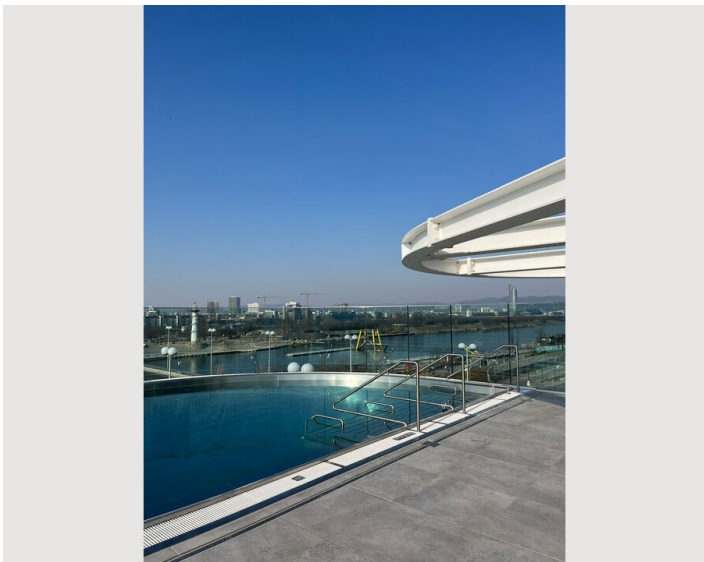
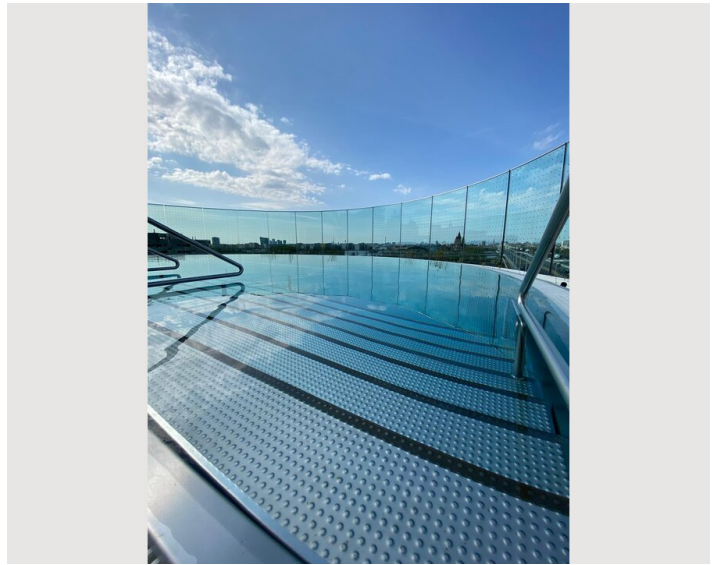
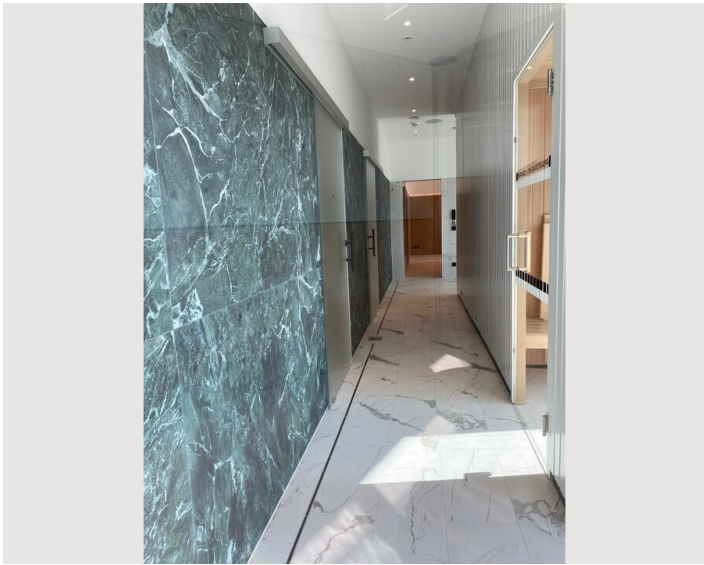
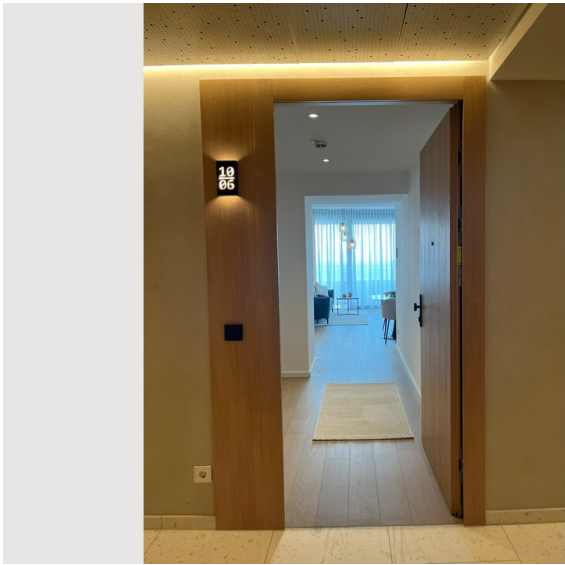
- Für Kinder geeignet
- Schreibtisch/Arbeitsplatz
- Regelmäßige Reinigung kostenpflichtig
- Rauchen verboten
- Haustiere verboten
- Fahrradraum kostenlos

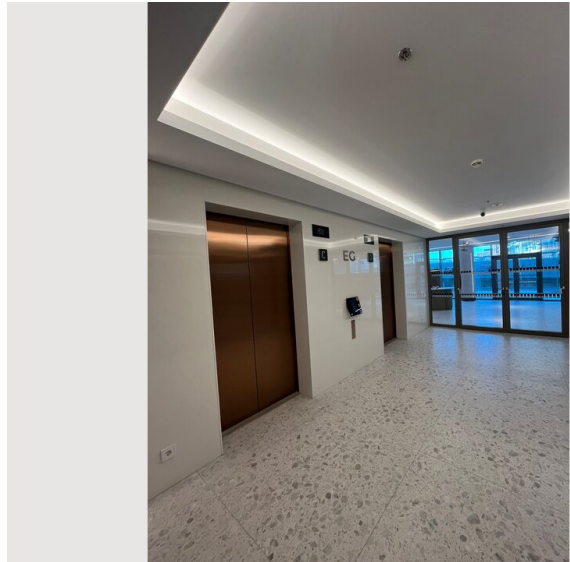
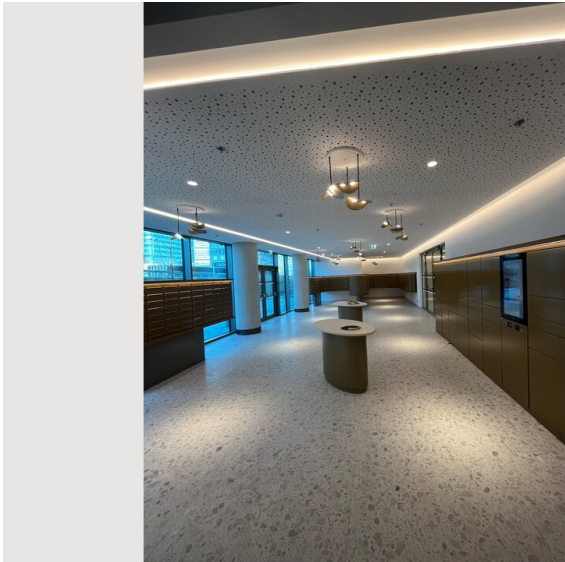
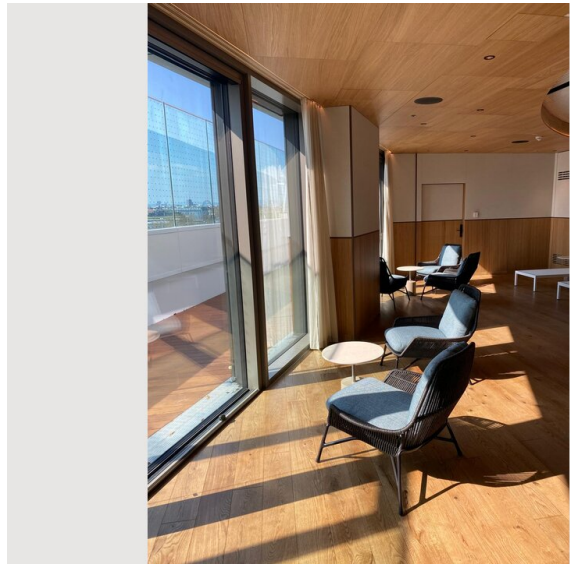
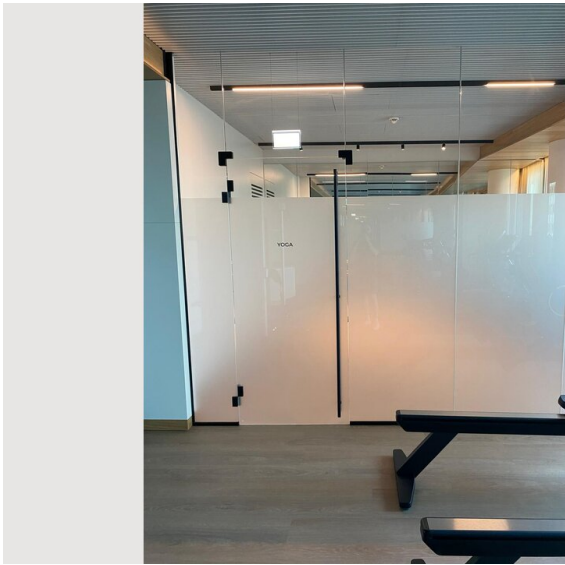
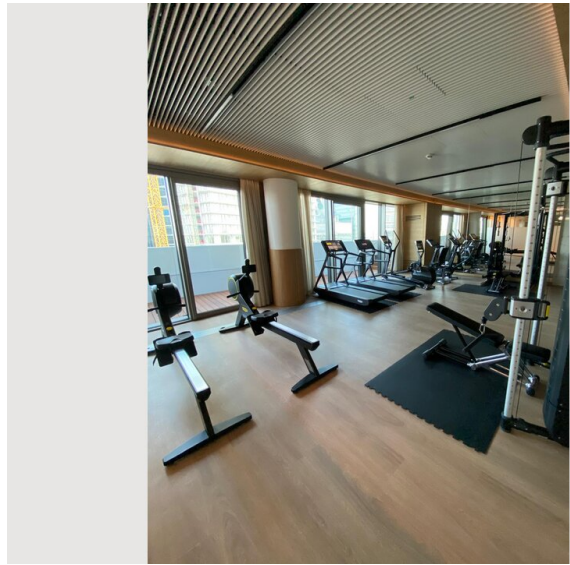
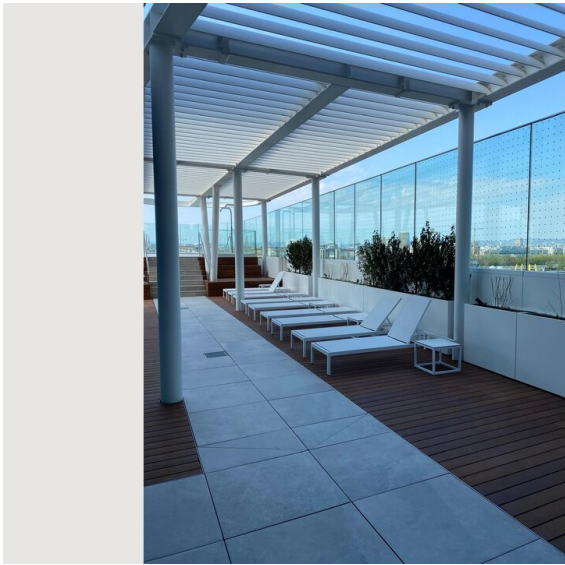
Bildergalerie

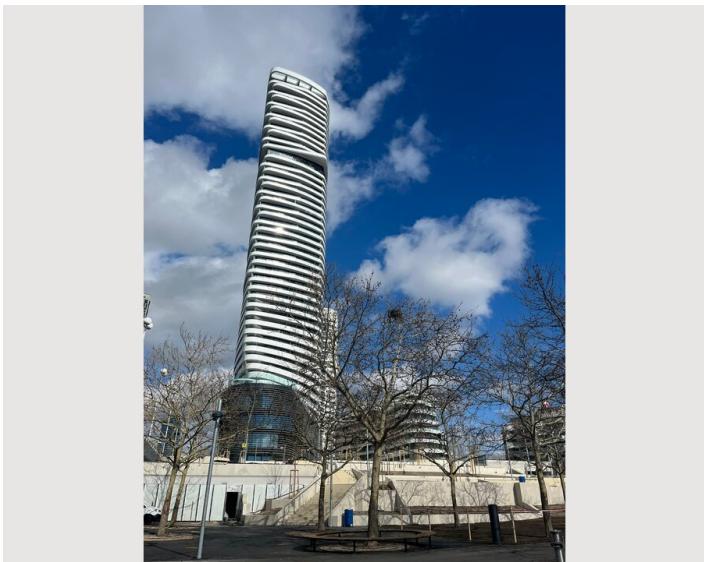
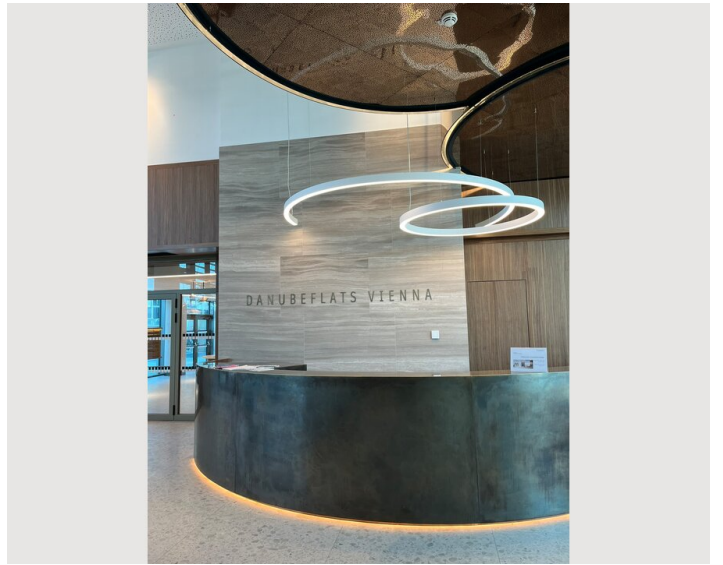
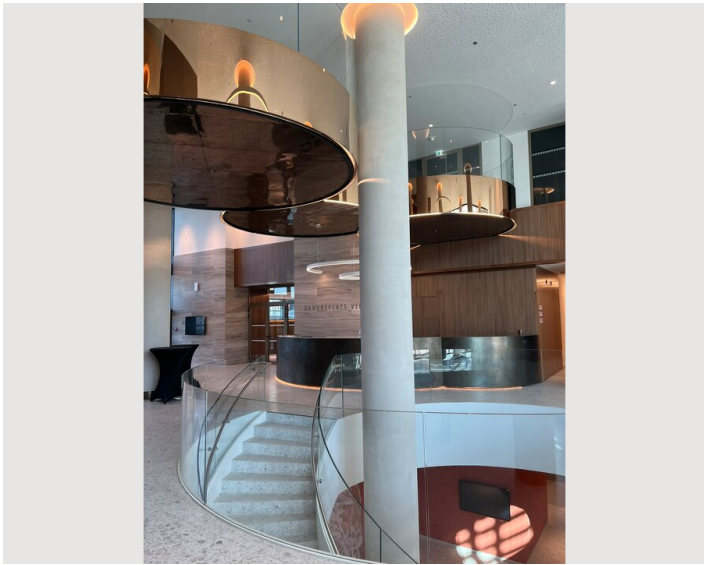
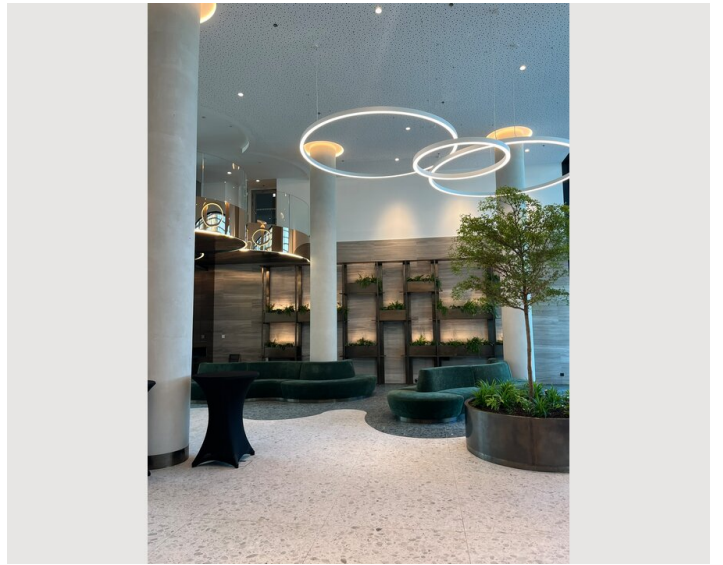
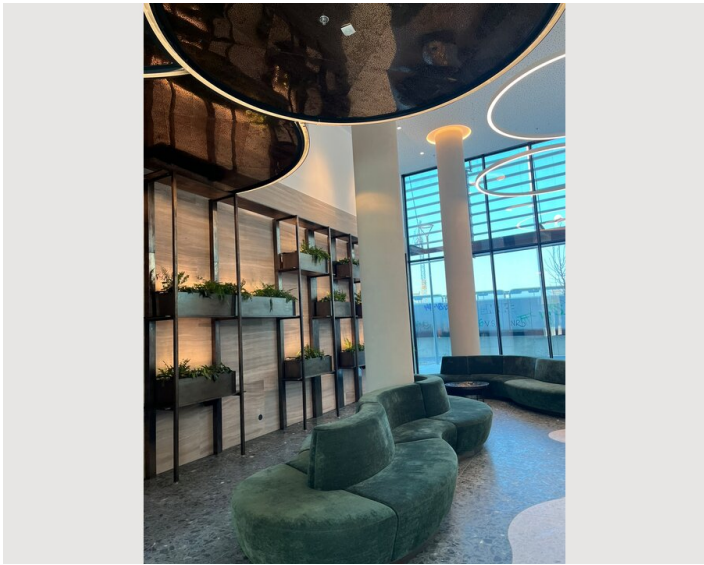

















Infrastruktur

-  Im Erdgeschoss des Wohnturms (Billa)
-  20 Minuten per Taxi
-  U1 Station "Donauinsel" / "Kaisermühlen VIC" 5 Min. zu Fuß
-  Mit dem Rad 15min
-  Mit U1 15 Minuten

Der Wohnturm liegt unmittelbar an der neuen Donau in der international geprägten Donau City. Ein Supermarkt befindet sich im selben Gebäude und eine Apotheke ist auch fußläufig gut zu erreichen. Im Erdgeschoss wird demnächst außerdem ein neues Restaurant eröffnen. Die Lage direkt an der neuen Donau und der Donauinsel bietet vor allem für Naturliebhaber eine gute Abwechslung zum Stadtleben. Besonders Interessant ist die Lage außerdem für Diplomaten der UN, da sich die UNO-City ebenfalls in Gehdistanz befindet.

Lage

