



2 ZIMMER WOHNUNG, 5020 SALZBURG

großzügige, ruhige, uneinsichtige Dachgeschosswohnung in Parsch mit Terrasse

Objektnummer: CALM1

[Online ansehen und mieten](#)

high-end Dachgeschoßwohnung in Parsch, absolut ruhig, und uneinsichtig mit Dachterrasse mit Alpen und Festungsblick. Am Fuße des Gaisbergs im grünen und von der Innenstadt 25 min zu Fuß oder 10 min mit Fahrrad (steht zur Verfügung)

Zeitraum	21.12.2025 - 21.01.2026
Personenanzahl	2
Gesamtbetrag inkl. Ust.	€ 3.032,53
Kaution	€ 2.300,00



Wohnfläche

84m²



Maximalbelegung

4 Personen



Gesamte Unterkunft [?]

1 Privates Badezimmer 1 getrenntes Schlafzimmer 1 Wohn-Schlafzimmer



3. Stockwerk



Check-in

15:00 - 21:30 Uhr



Check-out

09:00 - 12:00 Uhr

Schlafmöglichkeiten

Schlafzimmer



1x Doppelbett (1,80 m x 2 m)

Wohnen und Schlafen



1x Sofabett (2 Personen)

Beschreibung zur Unterkunft

Diese Wohnung liegt im grünen Stadtviertel Parsch in einem altherwürdigen Haus von 1911.

Über eine geschwungene Holztreppe erreichen Sie eine komplette Wohntage mit 90 m².

Das Wohnzimmer ist mit einer ausziehbaren (Schlaf)Couch ausgestattet. Ein offener Kamin sorgt für eine wohlig angenehme Atmosphäre.

Von der südseitigen Terrasse aus genießen Sie einen atemberaubenden Blick in die Alpen sowie auf einen Teil der berühmten Salzburger Festung.

Der Essbereich ist mit einem massiven Holztisch ausgestattet, der sehr einfach zu verlängern ist. (bis zu 10 Personen)

Die Küche ist funktional und mit allem ausgestattet. Ein schnelles Frühstück können Sie an der Frühstückstheke einnehmen.

Das Schlafzimmer, das Badezimmer sowie die Toilette sind einzeln begehbar und befinden sich im hinteren Teil der Wohnung.

Das Schlafzimmer ist großzügig geschnitten. Das Bett hat die Maße 180*200 cm. Es steht ein Schrank für Ihre Kleidung und ein kleines Canapé zur Verwendung.

Das Badezimmer ist hell verflies, mit einem Fenster und mit einer großen Badewanne sowie einer Waschmaschine ausgestattet.

Die Wohnung ist sehr freundlich, lichtdurchflutet mit 13 Dachfenstern und absolut uneinsichtig. Der loftartige Charakter wird nochmal durch das vier Meter hohe Mittelgeschoss hervorgehoben.

Zwei extra angefertigte Plafond Ventilatoren (mit Fernbedienung zu steuern) aus Holz sorgen für eine optimale

Raumlufzirkulation. Der Boden ist bis auf das Badezimmer und der Toilette mit einem hochwertigen Parkett ausgestattet.

Ausstattung & Merkmale



Grundausstattung

- Dachterrasse
- Musikanlage/Dockingstation
- Drucker
- Bettwäsche
- private Toilette
- Staubsauger
- Reinigungsutensilien
- Internet/Wlan
- TV
- Private Waschmaschine
- Handtücher
- Privater Parkplatz
- Bügeleisen & Bügelbrett
- Haartrockner



Feuerstelle

- Offener Kamin
- Kachelofen



Erstversorgung

- Toilettenpapier
- Shampoo
- Seife



Küche

- Eigene Küche
- Gläser/Geschirr
- Geschirrspüler

Informationen

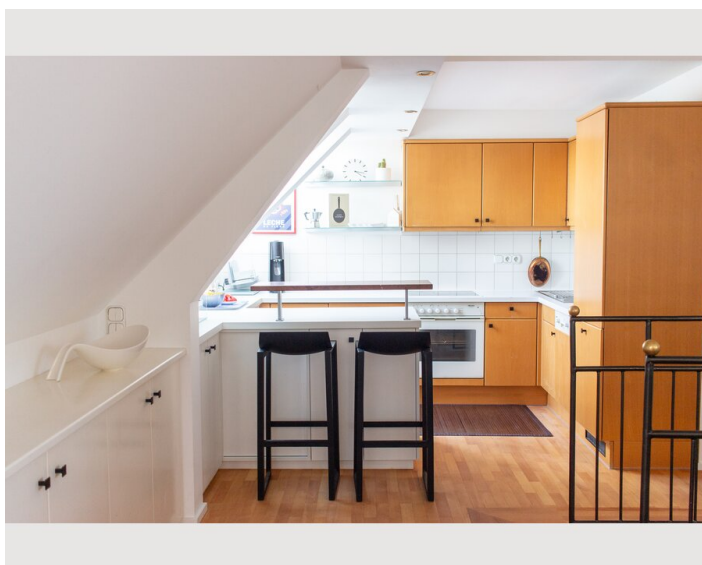
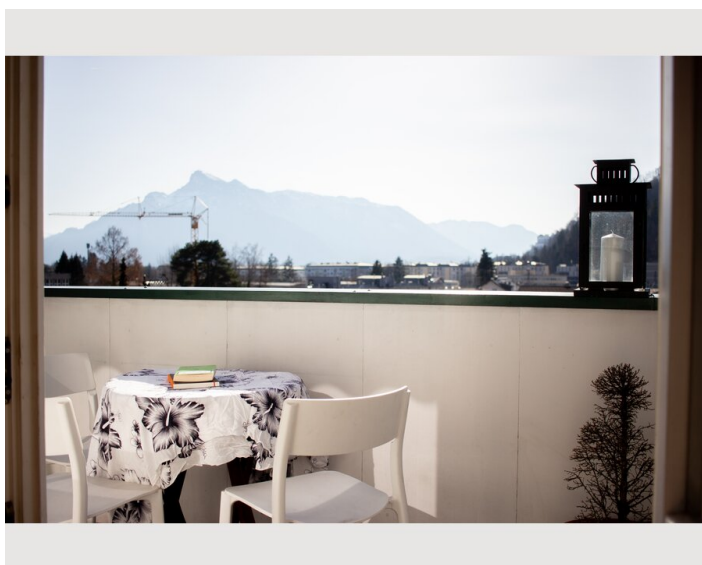
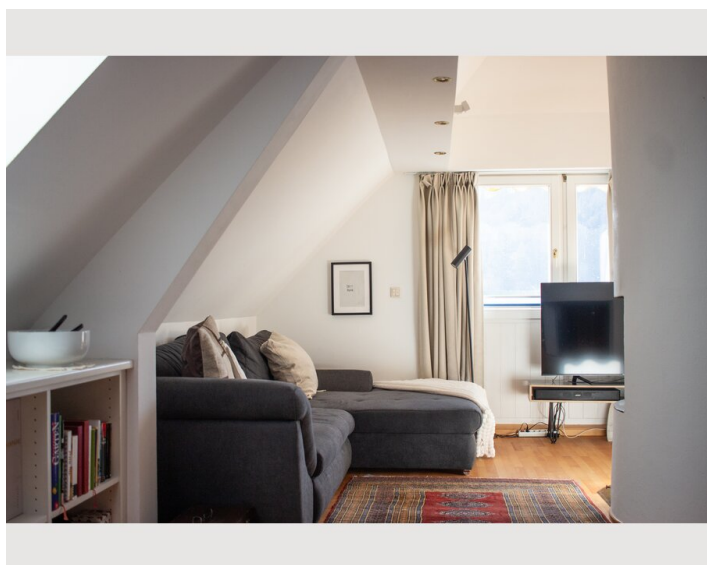
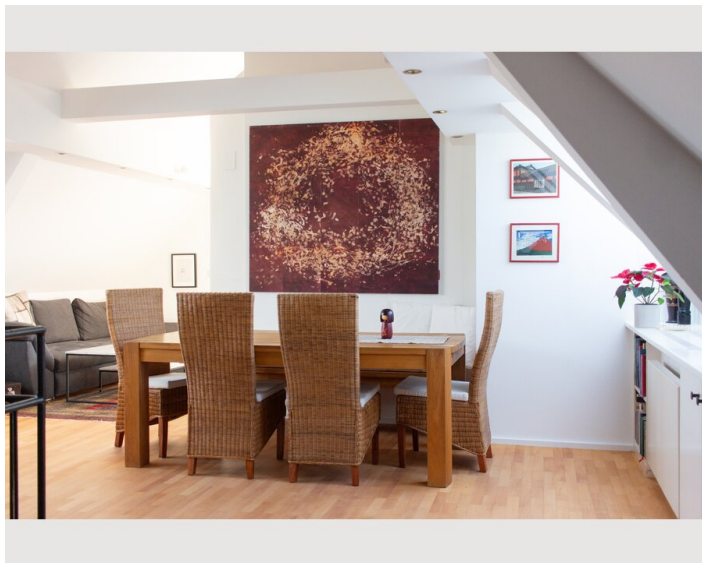
- Rauchen verboten
- Kurzparkzone kostenlos
- Regelmäßige Reinigung kostenpflichtig

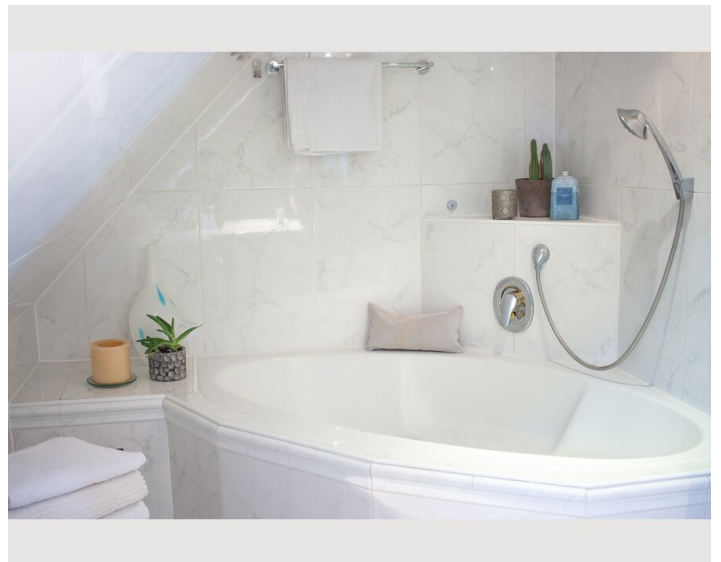
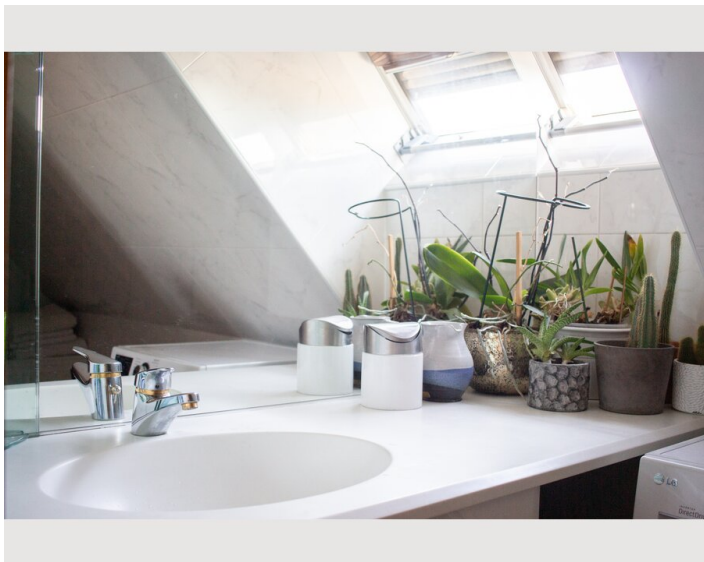
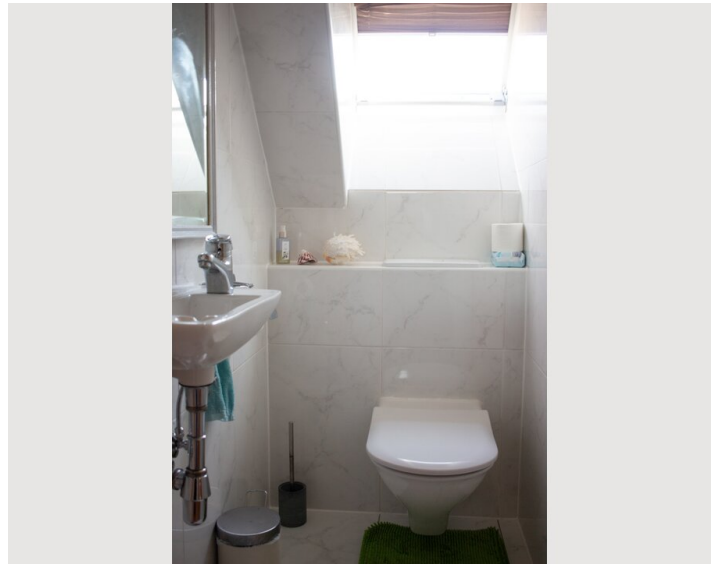
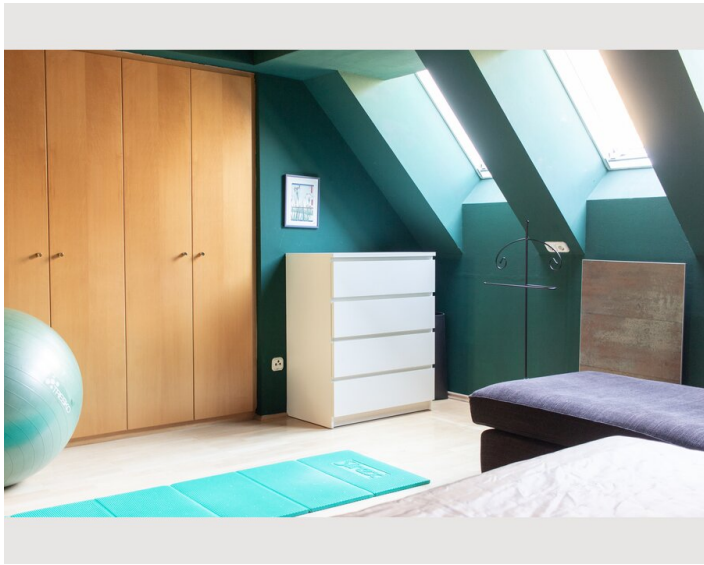
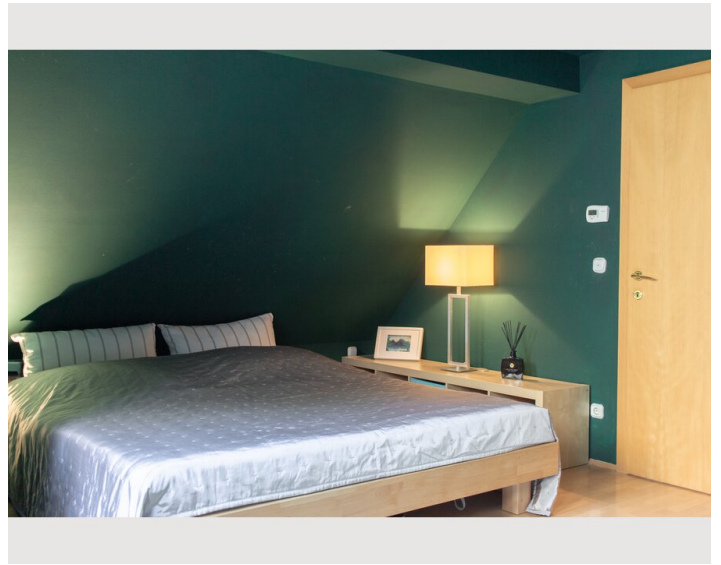
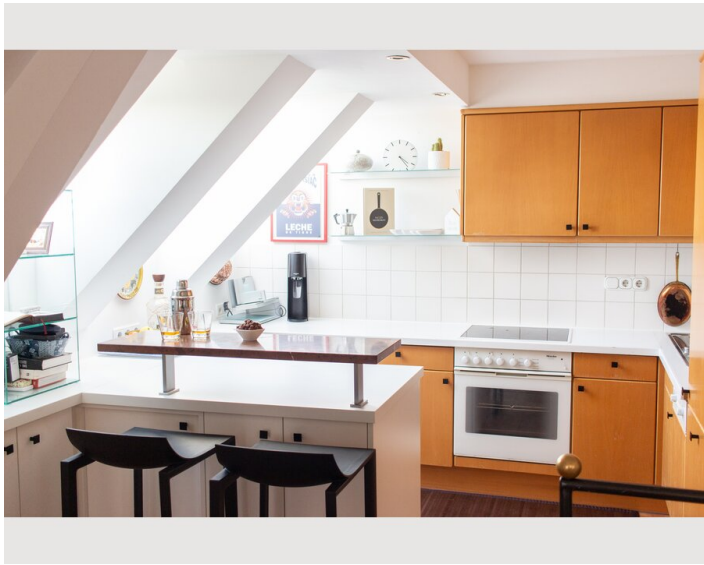
Zusatzleistungen

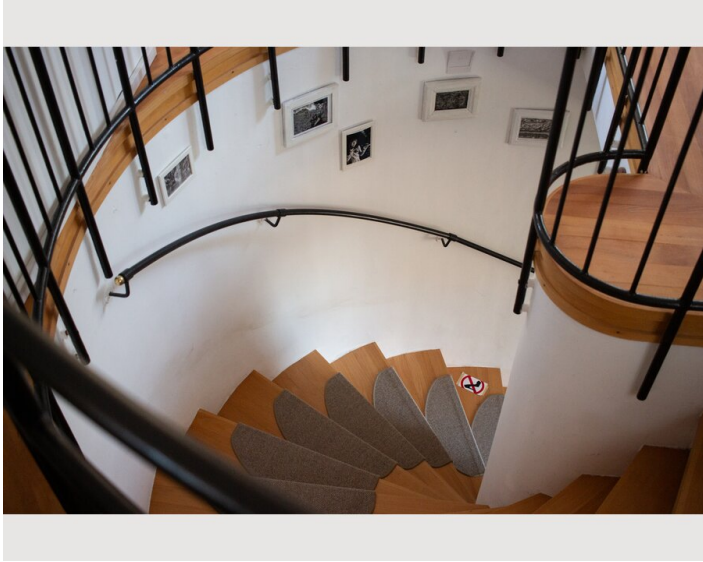
- 2 Fahrräder zur Verfügung (€ 0,00)

Alle Preisangaben Brutto pro Monat - Abrechnung erfolgt direkt mit dem Vermieter.

Bildergalerie







Infrastruktur

📍 25 min zu Fuß, 10 min mit dem Fahrrad, oder 15 min mit Bus Linie 2 🚌 5 min

🏠 700m

Ins Zentrum 25 min zu Fuß, 10 min mit dem Fahrrad, oder 15 min mit Bus Linie 2 (ohne umsteigen <5 min zur Haltestelle)

privater Parkplatz vorm Haus

Supermarkt und Shopping-Center in der Nähe (700m)

Wanderwege auf Gaisberg und Kühberg 3 min

Park und Kaffeehaus 600m

2 Fahrräder können auf Wunsch zur Verfügung gestellt werden

Lage

