



2 ZIMMER WOHNUNG, 4040 LINZ

Helle Dachgeschosswohnung mit Balkon

Objektnummer: TKOJ1

[Online ansehen und mieten](#)

Superhelle & schöne Wohnung mit Balkon, Zugang zu Gemeinschaftsterasse mit Blick auf Pöstlingberg. Alles was man zum gemütlichen Wohnen benötigt in einer der besten Lagen von Linz zwischen Pöstlingberg und Donau. 10 Gehminuten v. Hauptplatz entfernt.

| | |
|--------------------------------|---------------------|
| Zeitraum | 06.04. - 06.05.2026 |
| Personenanzahl | 2 |
| Gesamtbetrag inkl. Ust. | € 1.672,14 |
| Kaution | € 1.300,00 |



Wohnfläche

60m²



Maximalbelegung

4 Personen



Gesamte Unterkunft [?]

1 Gemeinschaftsbadezimmer 1 getrenntes Schlafzimmer 1 Wohn-Schlafzimmer



3. Stockwerk

Lift vorhanden



Check-in

12:01 - 20:00 Uhr



Check-out

08:00 - 12:00 Uhr

Schlafmöglichkeiten

Schlafzimmer



1x Doppelbett (1,80 m x 2 m)

Wohnen & Schlafen



1x Sofabett (2 Personen)

Beschreibung zur Unterkunft

Die Wohnung ist sehr hell und befindet sich in einer familiären Siedlung Nähe der Donau bzw. dem Viertel Alturfahr. Sie ist aufgeteilt in Wohnzimmer, Küche, Schlafzimmer + begehbare Kleiderschrank, Bad und WC. Im Wohnzimmer befindet sich eine große ausziehbare Couch auf der weitere 2 Personen Platz haben. Ein kleiner Arbeitsplatz mit Schreibtisch befindet sich im Zentrum der Wohnung. Der großzügige Balkon lädt zum Verweilen beim Sonnenuntergang ein. Zusätzlich hat man Zugang zu einer Gemeinschaftsterrasse mit Blick auf den Pöstlingberg die man so gut wie alleine eigentlich benutzt.

Ausstattung & Merkmale



Grundausstattung

- Balkon
- Dachterrasse
- TV
- Bettwäsche
- private Toilette
- Staubsauger
- Reinigungsutensilien
- Terrasse
- Internet/Wlan
- Private Waschmaschine
- Handtücher
- Garage
- Bügeleisen & Bügelbrett
- Haartrockner



Erstversorgung

- Toilettenpapier
- Seife
- Shampoo



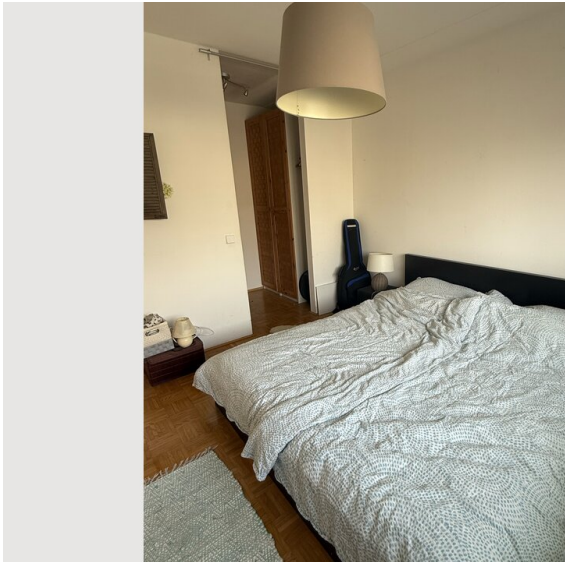
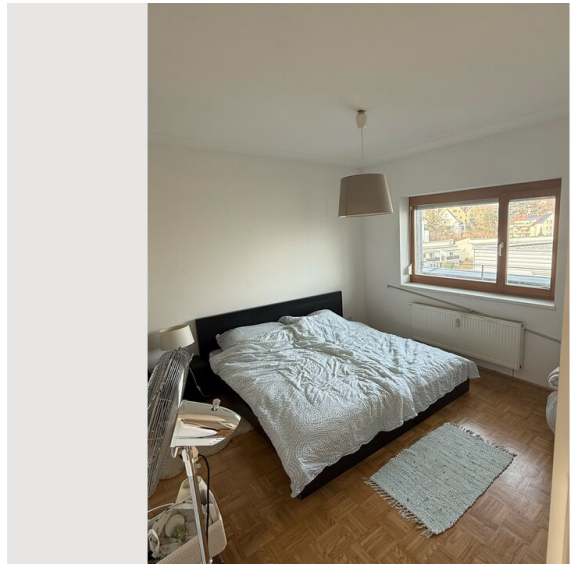
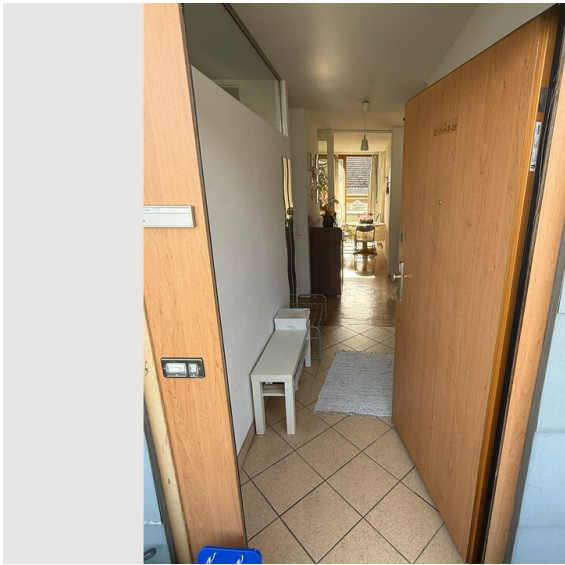
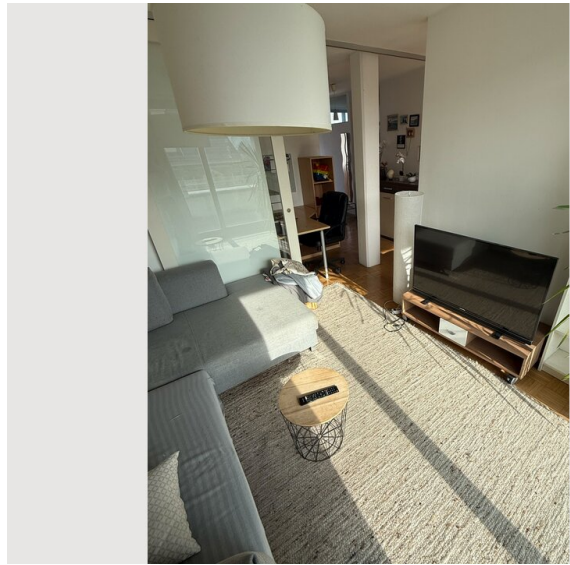
Küche

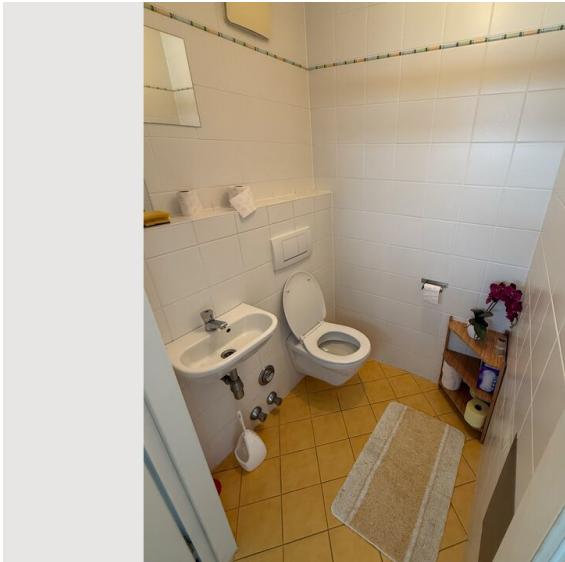
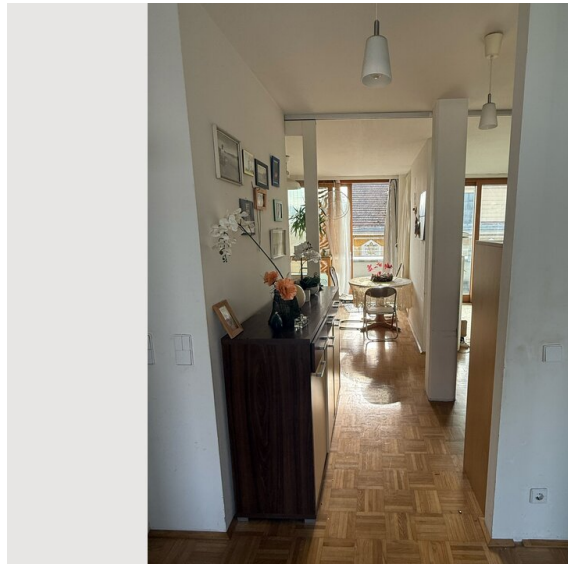
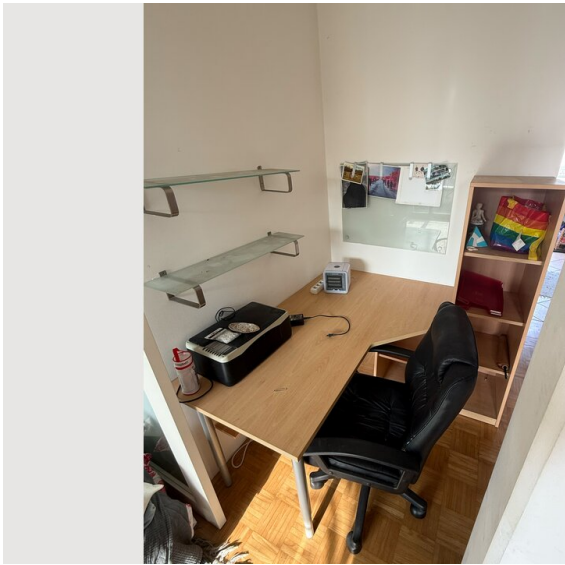
- Eigene Küche
- Espressomaschine
- Geschirrspüler
- Gläser/Geschirr
- Filterkaffee

Informationen

- Für Kinder geeignet
- Schreibtisch/Arbeitsplatz
- Regelmäßige Reinigung kostenpflichtig
- Rauchen verboten
- Haustiere auf Anfrage
- Fahrradraum kostenlos




Bildergalerie







Infrastruktur

-  Buslinie 33, Strassenbahnlinie 3 & 4 sowie Pöstlingbergbahn 50 Meter entfernt
-  Hauptplatz zu Fuss erreichbar in 15 Minuten
-  Mühlkreisbahnhof 5 Gehminuten entfernt
-  Hauptbahnhof 18 Minuten mit der Strassenbahn
-  10 Gehminuten ins Einkaufszentrum "LentiaCity"
-  25 Minuten mit dem Auto erreichbar

Die Wohnung befindet sich in einem der besten Viertel von Linz am Fuße des Pöstlingbergs ein paar Gehminuten von der Donau entfernt.

Direkt vor der Haustüre befinden sich die Haltestellen der Strassenbahnlinie 3 und 4 sowie der Buslinie 33 und der Pöstlingbergbahn.

Der Hauptplatz und somit das Zentrum von Linz sind in nicht mal 15 Gehminuten erreichbar.

An heißen Sommertagen ist der fußläufig in 5 Minuten erreichbare Donaustrand sehr zu empfehlen.

Lage

