



2 ZIMMER WOHNUNG, 5020 SALZBURG

Moderne Gartenwohnung

Objektnummer: IJU01

[Online ansehen und mieten](#)

Zeitraum	17.04. - 17.05.2026
Personenanzahl	2
Gesamtbetrag inkl. Ust.	€ 2.024,90
Kaution	€ 1.500,00

Die Neubau-Wohnung befindet sich im Bereich Nonntal/Morzg mit bester Infrastruktur und hoher Lebensqualität. Sie besteht aus 2 Zimmern und einem Garten und ist modern ausgestattet.



Wohnfläche

50m²



Maximalbelegung

2 Personen



Gesamte Unterkunft [?]

1 Privates Badezimmer 1 getrenntes Schlafzimmer



Erdgeschoss

Lift vorhanden



Check-in

15:00 - 20:00 Uhr



Check-out

08:00 - 10:00 Uhr

Schlafmöglichkeiten

Schlafzimmer



1x Doppelbett (1,40 m x 2 m)

Beschreibung zur Unterkunft

Die Wohnung ist ansprechend und zeitgemäß eingerichtet und gliedert sich in einen Wohnraum mit offener Küche, ein Schlafzimmer, ein Badezimmer mit Badewanne sowie einen kleinen Flur und Abstellraum mit Waschmaschine. Ein kleiner Garten mit gemütlicher Loungegarnitur und Holzkohlegrill steht ebenfalls zur Verfügung. Er ist sowohl über das Wohn- als auch das Schlafzimmer erreichbar.

Die Fenster sind mit elektrischen Raffstores zur Abdunkelung versehen.

Ausstattung & Merkmale



Grundausstattung

- Terrasse
- Internet/Wlan
- Private Waschmaschine
- Handtücher
- Garage
- Bügeleisen & Bügelbrett
- Haartrockner
- Garten
- TV
- Bettwäsche
- private Toilette
- Staubsauger
- Reinigungsutensilien



Feuerstelle

- Holzkohlegrill



Erstversorgung

- Toilettenpapier
- auf Anfrage Kühlschrankfüllung
- Seife



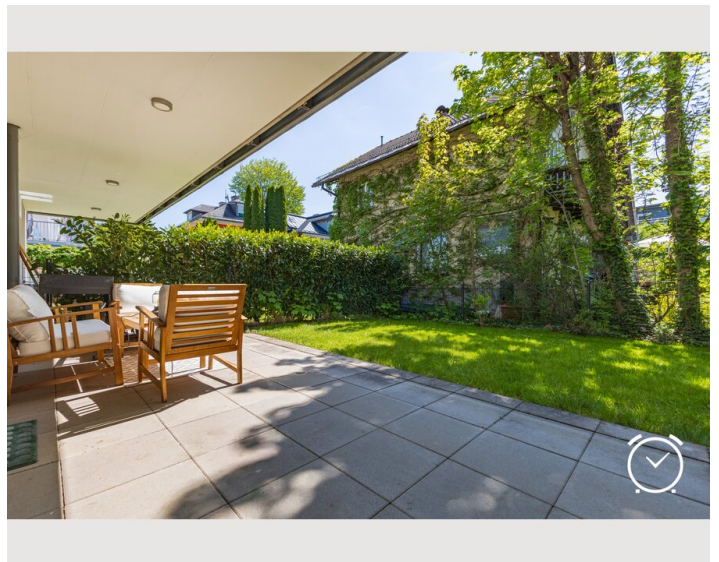
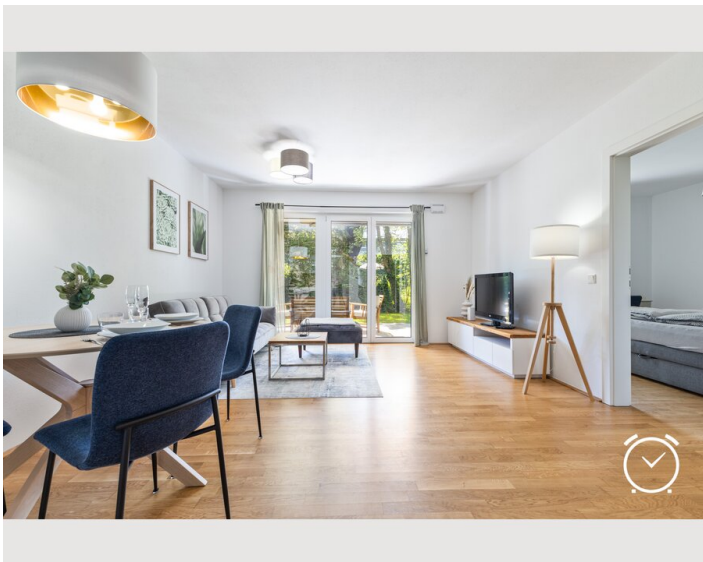
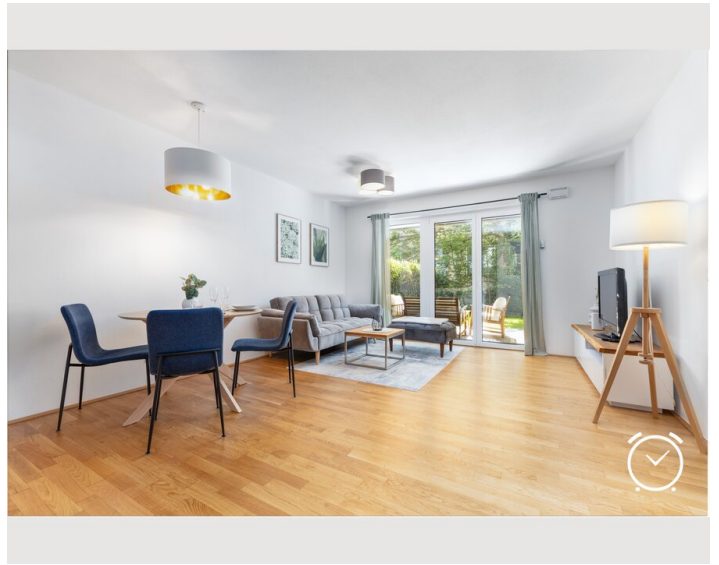
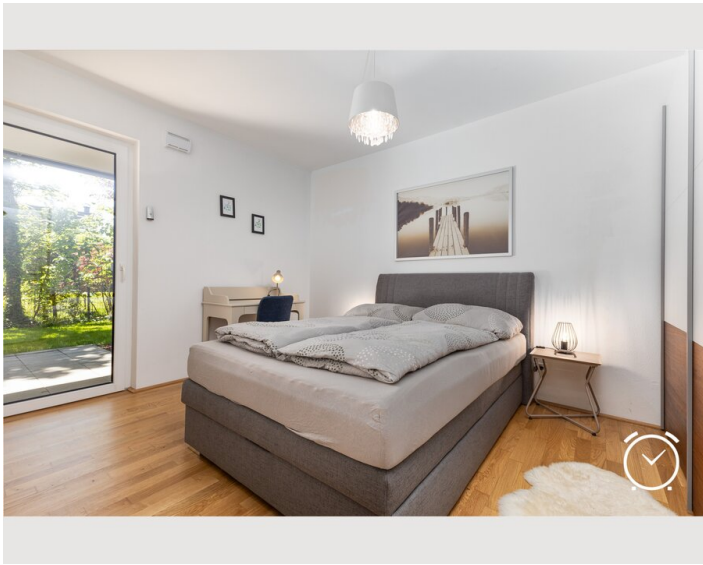
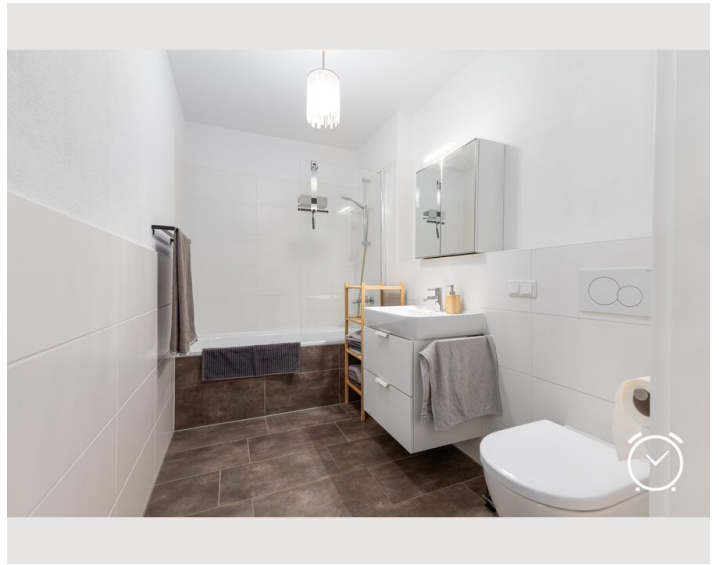
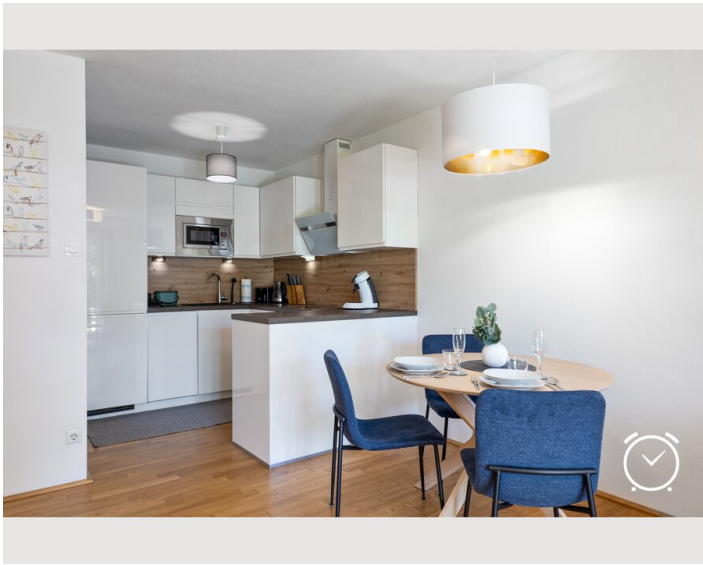
Küche

- Eigene Küche
- Gläser/Geschirr
- Geschirrspüler
- Kochutensilien
- Kaffeemaschine
- Mikrowelle

Informationen

- Rauchen verboten
- Haustiere verboten
- Fahrradraum kostenlos

Bildergalerie







Video


Zum Video




Infrastruktur

 250m

 1,9km

 270m

 5km

In unmittelbarer Nähe finden sich Lebensmittelmärkte, eine Apotheke, ein Drogeriemarkt, eine Bank, Cafés und Restaurants, eine Trafik sowie eine Tankstelle. Die nächste Bushaltestelle ist 2 Minuten entfernt. Mit dem Bus erreicht man in 10 Minuten das Zentrum und 15 Minuten den Bahnhof. Das Zentrum erreicht man mit dem Rad in 10 Minuten, man kann aber auch zu Fuß ins Zentrum spazieren. Erholung findet man in der nahegelegenen Hellbrunner Allee.

Lage

