



HAUS, 5431 KUCHL


Göllblick- gemütliche Doppelhaushälfte im Grünen mit guter Anbindung an den öffentlichen Verkehr

Objektnummer: RTHF1



[Online ansehen und mieten](#)

Helle, gemütliche Doppelhaushälfte, die Räume sind groß und neu renoviert, die Küche ist mit hochwertigen Geräten ausgestattet. Lage im Grünen, Ortskern und Bahnhof Golling sind in 10 min. zu Fuß zu erreichen. Die Bushaltestelle ist 150m entfernt.

Zeitraum	03.04. - 03.05.2026
Personenanzahl	2
Gesamtbetrag inkl. Ust.	€ 3.647,58
Kaution	€ 2.800,00

 **Wohnfläche**
120m²

 **Maximalbelegung**
5 Personen

 **Gesamte Unterkunft** 
2 Private Badezimmer 3 getrennte Schlafzimmer

 **2. Stockwerk**

 **Check-in**
13:00 - 20:00 Uhr

 **Check-out**
10:00 - 20:00 Uhr

Schlafmöglichkeiten

Schlafzimmer 1



1x Doppelbett (1,80 m x 2 m)

Schlafzimmer 2



1x Doppelbett (1,80 m x 2 m)

Schlafzimmer 3



1x Einzelbett

Beschreibung zur Unterkunft

Das Haus besteht aus 2 Stockwerken zu jeweils 60 m². Im Erdgeschoss befindet sich der Vorraum mit großem Spiegel und Garderobe, rechts davon ist ein Badezimmer mit WC und Dusche. Vom Vorraum gelangt man ins Stiegenhaus, zu linker Hand ist die Küche mit einer Bar, geradeaus gelangt man ins Wohn-Esszimmer mit einem großen Kachelofen. Küche und Wohn-Esszimmer sind mit einem Durchgang verbunden, vom Wohnzimmer kommt man auf eine kleine Terrasse mit Sitzmöglichkeiten.

Im 1. Stock ist ein Vorraum mit eingebautem Schrank, davon zweigen die 2 großzügigen Schlafzimmer, ein Zimmer mit begehbarem Schrank und ein großes Badezimmer mit Badewanne, 2 Waschbecken und WC ab. Beide Schlafzimmer haben einen eigenen Zugang zum Balkon mit Nachmittagssonne und wunderschönem Ausblick auf den hohen Goll und das Roßfeld.

Das Haus wurde erst vor Kurzem renoviert. Im Keller befindet sich noch die Waschküche mit eigener Waschmaschine.

Ausstattung & Merkmale

Grundausrüstung

- Balkon
- Internet/Wlan
- Private Waschmaschine
- Handtücher
- Privater Parkplatz
- Bügeleisen & Bügelbrett
- Haartrockner
- Terrasse
- TV
- Bettwäsche
- private Toilette
- Staubsauger
- Reinigungsutensilien

Feuerstelle

- Kachelofen

Erstversorgung

- Toilettenpapier
- Seife

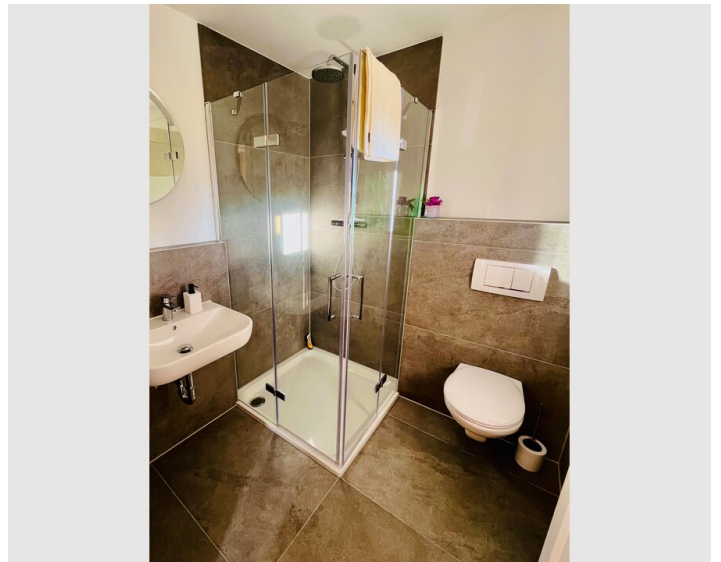
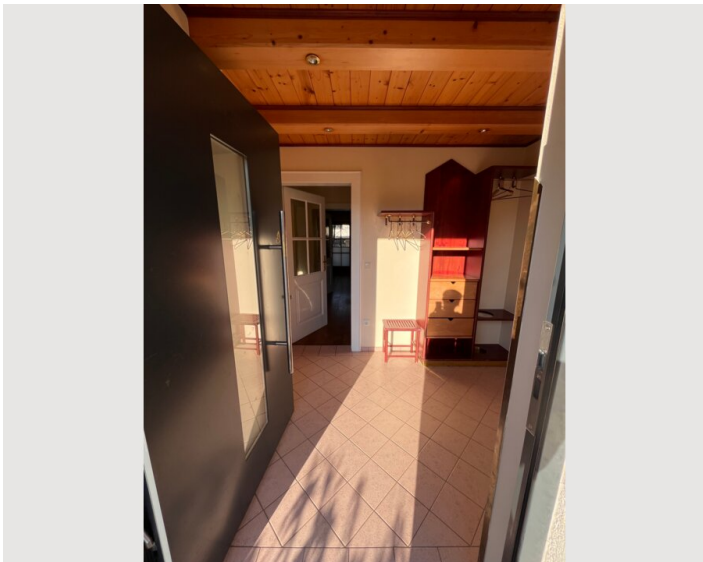
Küche

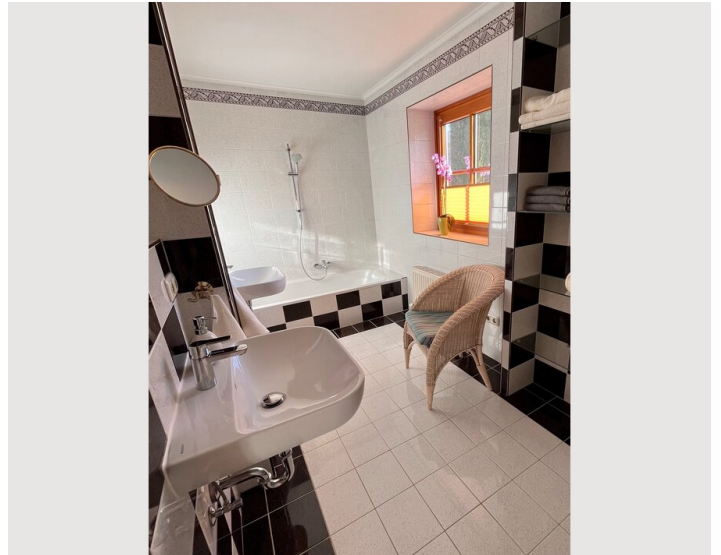
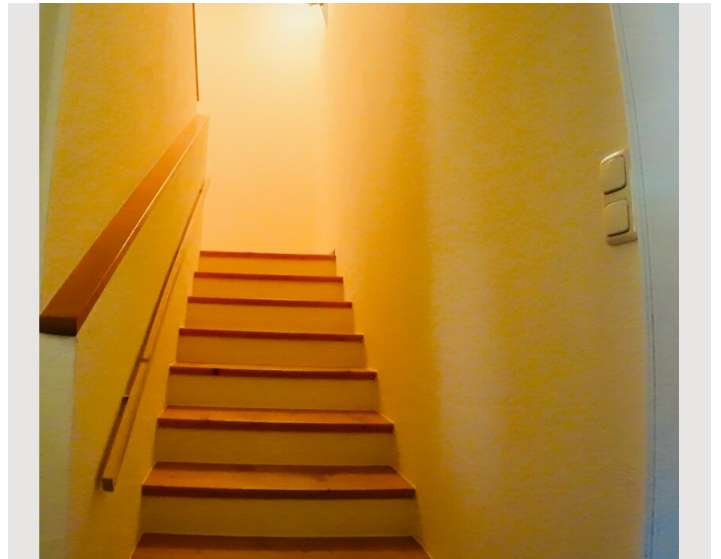
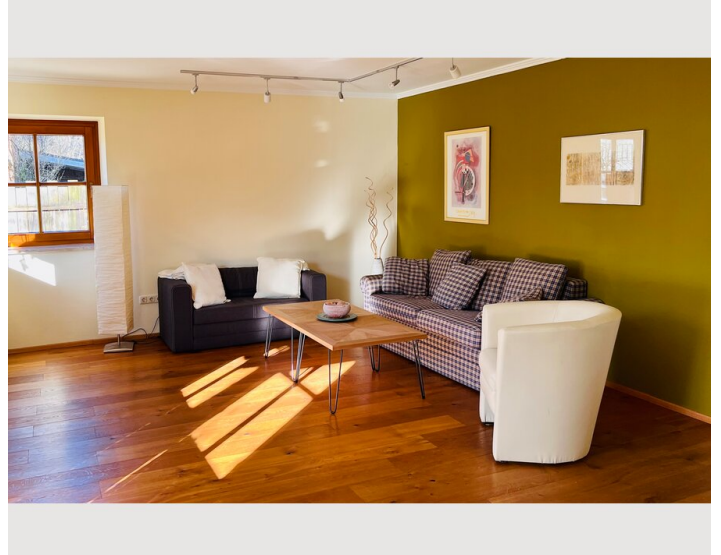
- Eigene Küche
- Gläser/Geschirr
- Geschirrspüler
- Kochutensilien
- Filterkaffee

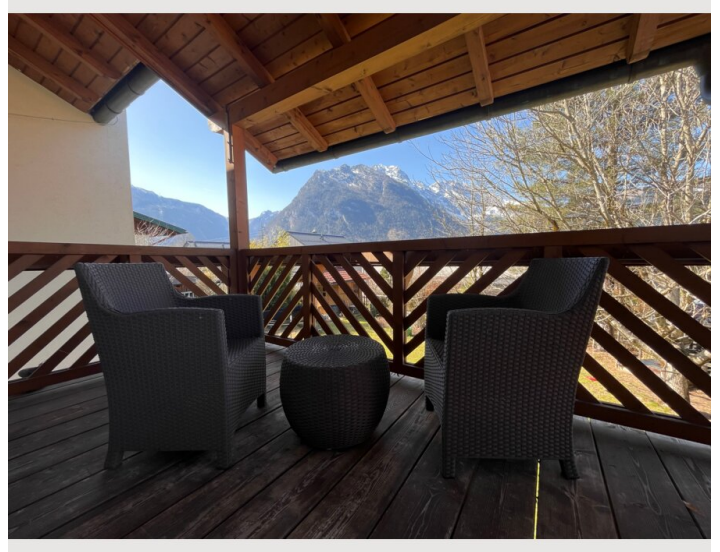
Informationen

- Für Bauarbeiter geeignet
- Rauchen verboten
- Haustiere verboten
- Für Kinder geeignet
- Privater Eingang
- Fahrradraum kostenlos


Bildergalerie








Infrastruktur

 150m

 10 min. zu Fuß

 10 min. zu Fuß

 10 min. zu Fuß

Obwohl das Haus im Grünen liegt und vielfältige Möglichkeiten für Spaziergänge, Radtouren oder Wanderungen bietet, ist die nächste Bushaltestelle (Richtung Hallein/Salzburg) nur 150m entfernt. Der Bahnhof Golling ist in 10 min. zu Fuß zu erreichen, von dort ist man in max. 30 min. in der Stadt Salzburg. Das Ortszentrum liegt nur 10 min. zu Fuß entfernt (mit diversen Restaurants wie z.B. dem "Restaurant Döllner"), auch der nächste Supermarkt ist zu Fuß in max. 10 min. zu erreichen. Sportplatz und Skatepark sind in unmittelbarer Nähe, Sehenswürdigkeiten wie das Bluntautal oder der Gollinger Wasserfall sind gut mit dem Rad erreichbar.

Lage

