



STUDIO APARTMENT, 5020 SALZBURG

1 Zimmer Studio Business Apartment mit Desk, Balkon und grandiosem Stadt- und Bergpanorama

Objektnummer: 925

[Online ansehen und mieten](#)

Das Studio ist voll ausgestattet und sofort bezugsfertig. Es liegt in sehr zentraler Lage zwischen Bahnhof und Altstadt. Nähe Schloss Mirtabell.

Zeitraum	09.12.2025 - 09.01.2026
Personenanzahl	2
Gesamtbetrag inkl. Ust.	€ 1.675,88
Kaution	€ 1.300,00



Wohnfläche

36m²



Maximalbelegung

2 Personen



Gesamte Unterkunft [?]

1 Privates Badezimmer 1 Wohn-Schlafzimmer



9. Stockwerk

Lift vorhanden



Check-in

14:00 - 18:00 Uhr



Check-out

04:00 - 10:00 Uhr

Schlafmöglichkeiten

Wohnen und Schlafen



2x Einzelbett

Beschreibung zur Unterkunft

Diese 1-Zimmerwohnung besticht einerseits durch die tolle zentrale Lage und andererseits durch einen Blick über die Dächer von Salzburg!

Das Studio-Apartment ist ca. 36 m² groß und bietet allen Komfort, welchen ein Kurzzeitmieter benötigt. Das Wohn-Schlafzimmer verfügt über ein Doppelbett, oder 2 Einzelbetten und einen grossen Schrank. Bei Bedarf kann ein Zustellbett für eine 3. Person gegen Entgelt zur Verfügung gestellt werden. Im Studio gehören ein Esstisch und Schreibtisch zur Ausstattung, WLAN/WIFI steht kostenlos zur Verfügung. Die Küchenzeile ist komplett eingerichtet. Das geflieste, Bad ist mit Badewanne und WC ausgestattet. Im Vorzimmer befindet sich die Garderobe. Der Balkon lädt zum verweilen ein (Raucher). Es steht Ihnen ein Waschsalon direkt im Haus zur Verfügung, welcher eine Vielzahl an Waschmaschinen und Trocknern offeriert. (Kosten pro Waschgang EUR 1,00).

Die Infrastruktur lässt keine Wünsche offen. Entlang der Salzach gelangen Sie innerhalb von 10 Minuten zu Fuß in die Innenstadt. Darüberhinaus finden Sie alles weitere in Gehdistanz:

Supermarkt, Einkaufszentrum, Kino Restaurants und Gasthaus, Bars, Nightlife, Altstadt, Schloss Mirabell, Festung, Mozarts Geburtshaus und Wohnhaus, Salzach, Bahnhof, Bus, S-Bahn, Messe, Flughafen, Landeskrankenhaus, Uniklinik, Ärzte, Paracelsus Kurhaus, Hotels, Studentenwohnheim, Schulen, Magistrat, ...

Unsere Hausordnung hilft allen Mietern Ruhe zu finden und sich bei uns wohl zu fühlen.

Auch die öffentliche Verkehrsanbindung ist in unmittelbarer Nähe gegeben. Sowohl der O-Bus- als auch der Bahnanschluss ist vorhanden. Sollten Sie es trotzdem bevorzugen mit dem Auto anzureisen kann eine Garage im Haus (gelangen Sie direkt aus der Garage mit dem Aufzug in das Stockwerk Ihres Apartments) gegen Entgelt zur Verfügung gestellt werden.

Ausstattung & Merkmale



Grundausstattung

- Balkon
- Waschmaschine
- Bettwäsche
- private Toilette
- Haartrockner
- Internet/Wlan
- Gemeinschaftstrockner
- Handtücher
- Bügeleisen & Bügelbrett



Erstversorgung

- Toilettenpapier



Küche

- Kitchenette
- Gläser/Geschirr
- Mikrowelle
- Kochutensilien
- Kaffeemaschine

Informationen

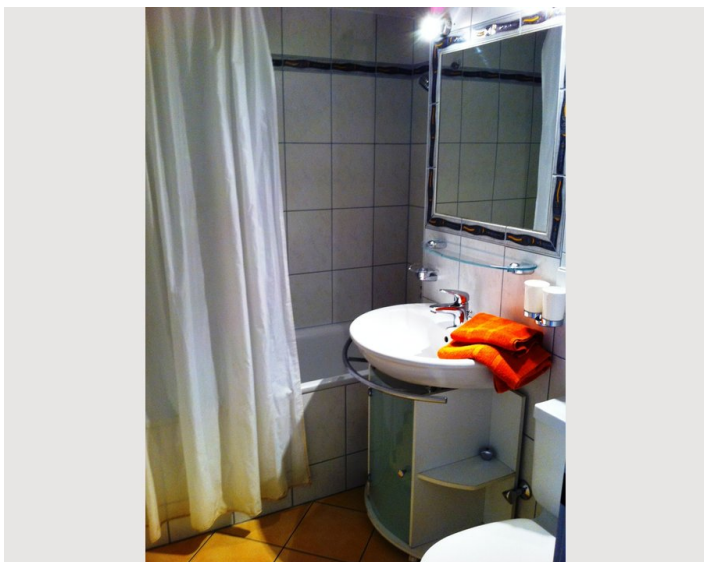
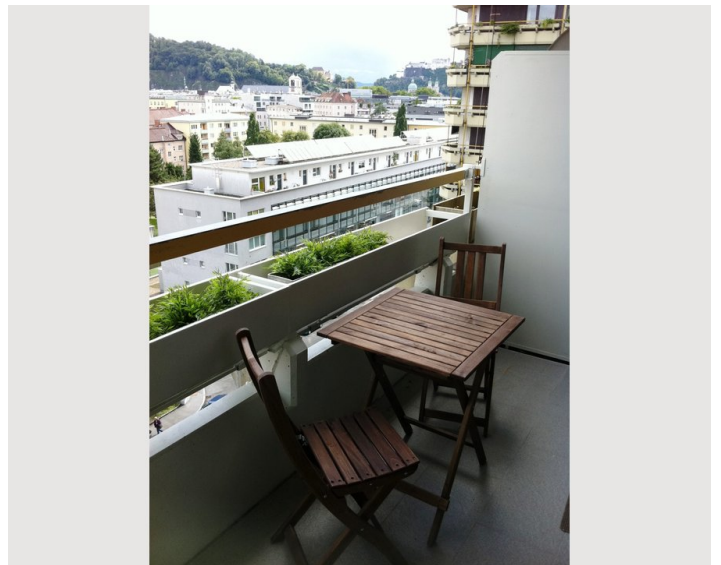
- Für Bauarbeiter geeignet
- Rauchen verboten
- Privater Eingang
- Regelmäßige Reinigung kostenpflichtig
- Für Kinder ungeeignet
- Kurzparkzone kostenpflichtig
- Haustiere auf Anfrage

Zusatzleistungen

- Garage
- regelmäßige Reinigung

Alle Preisangaben Brutto pro Monat - Abrechnung erfolgt direkt mit dem Vermieter.

Bildergalerie



Infrastruktur



Zu Fuss 5-10 Minuten



5 Minuten zu Fuss



10-15 Minuten zu Fuss



direkt vor dem Haus



15 Minuten mit dem Bus

Die Infrastruktur lässt keine Wünsche offen. Entlang der Salzach gelangen Sie innerhalb von 10 Minuten zu Fuß in die Innenstadt. Darüberhinaus finden Sie alles weitere in Gehdistanz:

Supermarkt, Einkaufszentrum, Kino Restaurants und Gasthaus, Bars, Nightlife, Altstadt, Schloss Mirabell, Festung, Mozarts Geburtshaus und Wohnhaus, Salzach, Bahnhof, Bus, S-Bahn, Messe, Flughafen, Landeskrankenhaus, Uniklinik, Ärzte, Paracelsus Kurhaus, Hotels, Studentenwohnheim, Schulen, Magistrat, ...

Lage

