



3 ZIMMER WOHNUNG, 1180 WIEN

## Wien 18: Zwischenmiete in WG-Zimmer bis 20.8.2022

Objektnummer: UGDL1

[Online ansehen und mieten](#)

<b>Zeitraum</b>	20.12.2025 - 20.01.2026
<b>Personenanzahl</b>	2
<b>Gesamtbetrag</b> inkl. Ust.	€ 911,58
Kaution	€ 700,00

Ab 15. Juni 2021 ist ein ca. 30 m<sup>2</sup> großes ebenerdiges WG-Zimmer in einer 75m<sup>2</sup> großen, 2-stöckigen Gartenwohnung in Wien 18 (sehr gute Lage in Gersthof, Türkenschanzpark 5 min.) zu vergeben. Vorerst bis 1.10.2021, mit evtl. Option auf Verlängerung.



### Wohnfläche

30m<sup>2</sup>



### Maximalbelegung

1 Person



### Wohngemeinschaft <sup>?</sup>

1 Gemeinschaftsbadezimmer 1 Wohn-Schlafzimmer



### 1. Stockwerk



### Check-in

17:00 - 22:00 Uhr



### Check-out

07:00 - 15:00 Uhr

## Schlafmöglichkeiten

### Wohnen und Schlafen



1x Doppelbett (1,60 m x 2 m)

## Beschreibung zur Unterkunft

Ausstattung: Bett, Schreibtisch, Regale.

Es lebt noch 1 ruhige Person (Gay Mann, 48) und eine süße, kuschelige Katze in d. Wohnung.

Gartenbenützung inkludiert, diskreter Eingang direkt von d. Straße (kein Stiegenhaus).

Gemeinsame Wohnküche (Geschirrspüler) & Badezimmer (m. Badewanne).

Ich arbeite tagsüber und bin nur abends und am WE zuhause.

Miete inkl. BK, WLAN 450 €, Zahlung im Voraus.

Keine Raucher / exzessive Party People, bitte!!

## Ausstattung & Merkmale



### Grundausstattung

- Terrasse
- Internet/Wlan
- Bettwäsche
- Staubsauger
- Reinigungsutensilien
- Gartenmitbenutzung
- Gemeinschaftswaschmaschine
- Handtücher
- Bügeleisen & Bügelbrett
- Haartrockner



### Erstversorgung

- Toilettenpapier
- Seife
- Shampoo
- Nespressokapseln



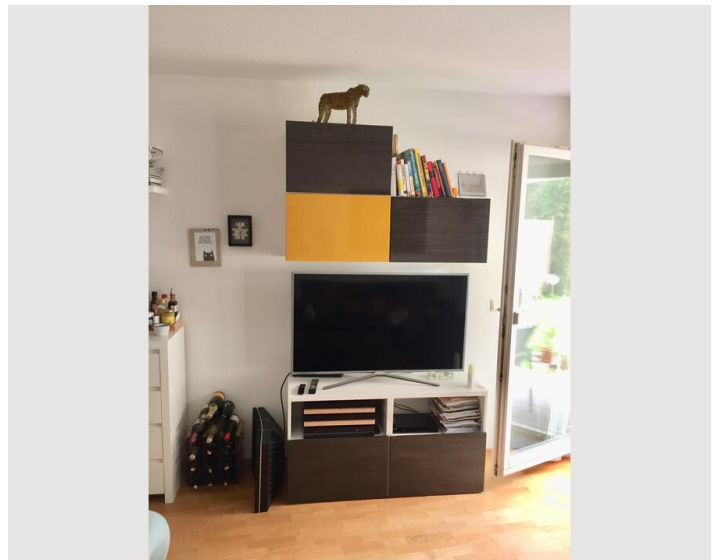
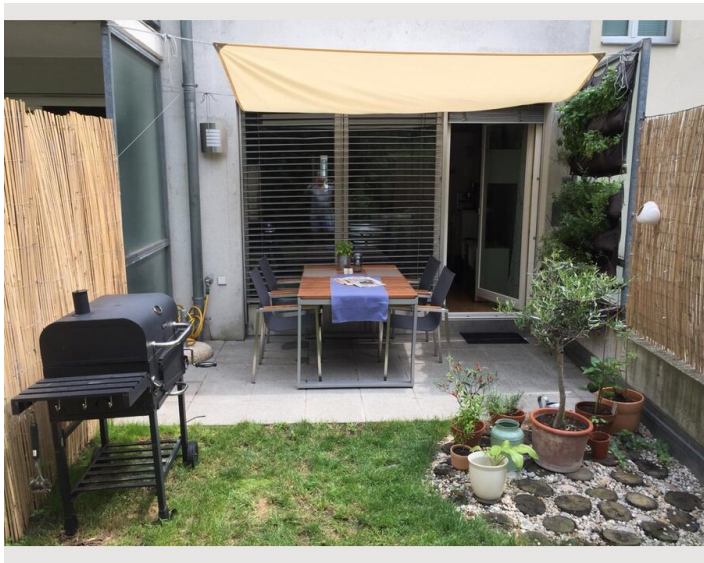
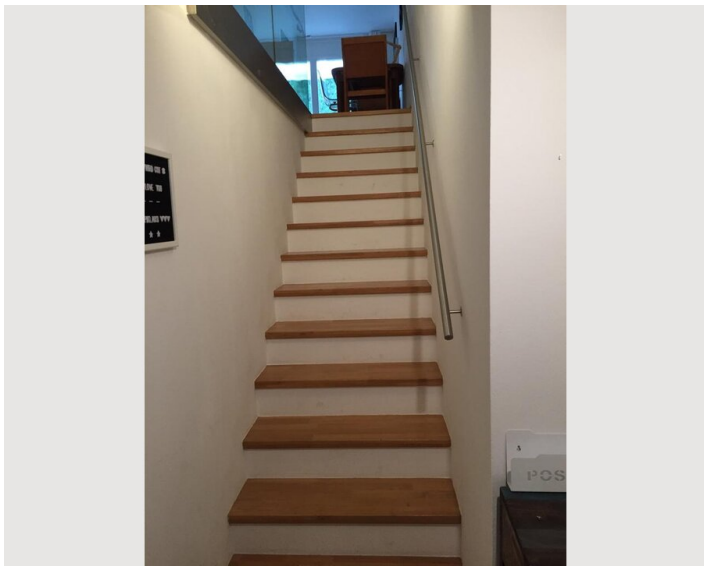
### Küche

- Gemeinschaftsküche
- Gläser/Geschirr
- Geschirrspüler
- Kitchenette
- Espressomaschine
- Mikrowelle

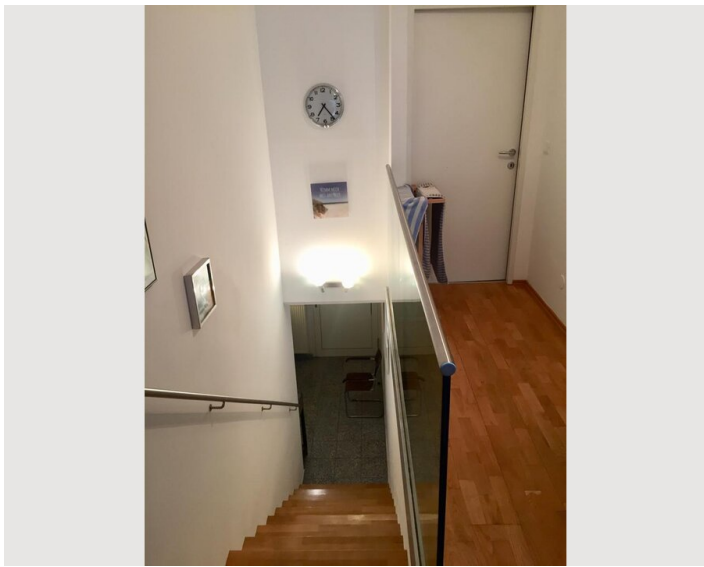
## Informationen

- Für Kinder ungeeignet
- Schreibtisch/Arbeitsplatz
- Regelmäßige Reinigung kostenpflichtig
- Rauchen verboten
- Haustiere verboten
- Fahrradraum kostenlos

## Bildergalerie







### Infrastruktur

© ca. 20 Min.

Die Wohnung liegt im schon etwas ruhigeren Stadtteil Gersthof (18. Bezirk), aber hat alle Vorteile der städtischen Infrastruktur zu bieten: Supermärkte, Geschäfte sind in unmittelbarer Nähe. Die Innenstadt ist in ca. 20 Minuten per Straßenbahn zu erreichen, die S-Bahn-Station Gersthof ist ca. 5 Gehminuten entfernt. Der schöne Türkenschanzpark - für viele der schönste Park Wiens - ist ebenfalls einen Katzensprung entfernt.

## Lage

