



3 ZIMMER WOHNUNG, 5440 GOLLING AN DER SALZACH, SALZBURG

bestausgestattete, moderne Wohnung mitten im Zentrum von Golling

Objektnummer: SOPL1

[Online ansehen und mieten](#)

Die vollmöblierte, modernst ausgestattete Wohnung liegt in einem in 2022 fertiggestellten Gebäude im Zentrum von Golling. Alles was für das tägliche Leben notwendig ist, ist fußläufig erreichbar. Ideale Anbindung in alle Richtungen per Zug oder Auto.

Zeitraum	21.12.2025 - 21.01.2026
Personenanzahl	2
Gesamtbetrag inkl. Ust.	€ 2.651,04
Kaution	€ 2.100,00



Wohnfläche

89m²



Maximalbelegung

4 Personen



Gesamte Unterkunft [?]

1 Privates Badezimmer 2 getrennte Schlafzimmer



1. Stockwerk

Lift vorhanden



Check-in

09:00 - 11:00 Uhr



Check-out

12:00 - 14:00 Uhr

Schlafmöglichkeiten

Schlafzimmer 1



1x Doppelbett (1,80 m x 2 m)

Schlafzimmer 2



2x Einzelbett

Beschreibung zur Unterkunft

Die hell durchflutete, modernst ausgestattete 3-Zimmerwohnung liegt im ersten Stock. Sie besteht aus einem Vorraum, von wo aus ein WC und der Abstellraum zugänglich sind, aus einem Wohn-Eßzimmer (43m²), zwei separaten Schlafzimmern und einem Bad (Dusche), in dem sich ein weiteres WC befindet. Der Balkon (9m²) bietet einen Panoramablick auf das Tennengebirge. Die Wohnung weist durchgehend eine Fußbodenheizung auf, die Fenster sind dreifachisoliert, die Zimmer sind mit Eichenparkett ausgelegt. Die Wohnung ist hochwertig mit Markeninventar und Einbaumöbel (Tischler) ausgestattet. Weitere Features: W-Lan, Ethernet, Kabel TV, Waschmaschine inkl. Trockner. Ein Gargagenparkplatz ist in der Miete inkludiert, ein weiterer ist (mit E Tankstelle) optional zubuchbar.

Ausstattung & Merkmale



Grundausstattung

- Balkon
- TV
- Private Waschmaschine
- Bettwäsche
- private Toilette
- Staubsauger
- Reinigungsutensilien
- Internet/Wlan
- Drucker
- Privater Trockner
- Handtücher
- Garage
- Bügeleisen & Bügelbrett



Erstversorgung

- Toilettenpapier
- Seife
- Shampoo



Küche

- Eigene Küche
- Gläser/Geschirr
- Geschirrspüler
- Kochutensilien
- Kaffeemaschine
- Mikrowelle

Informationen

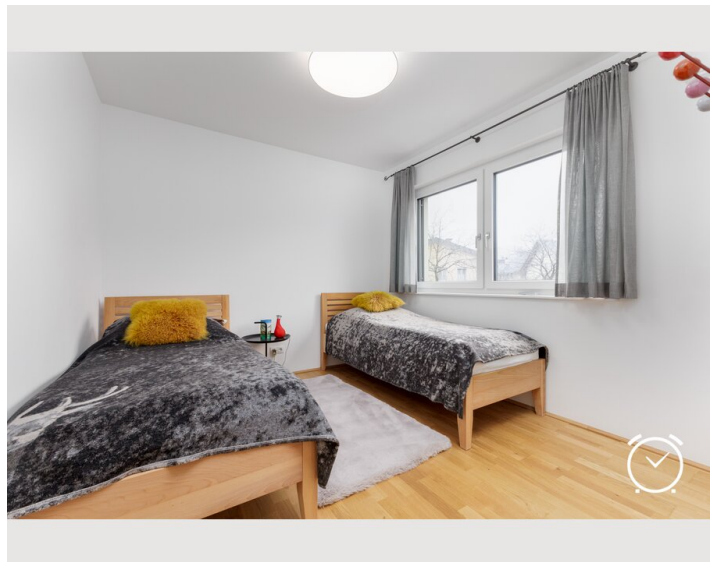
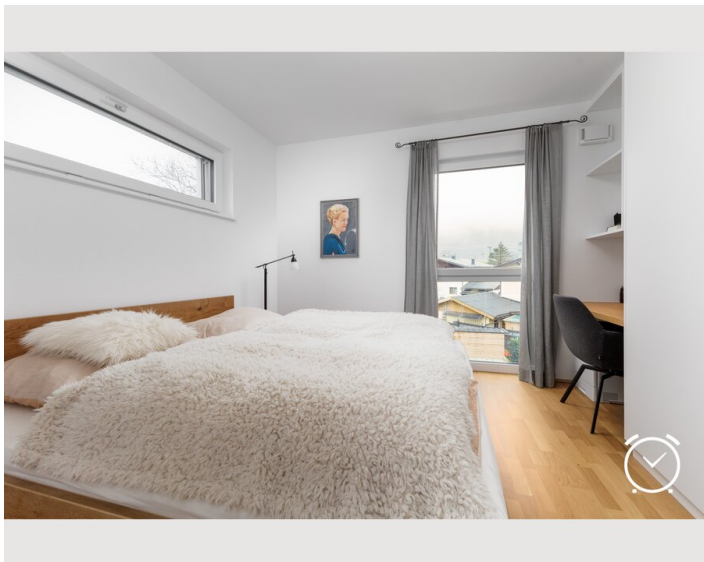
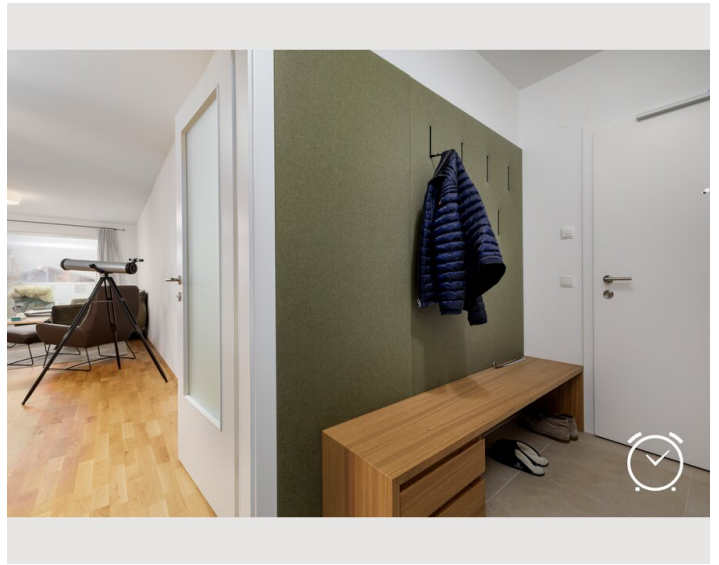
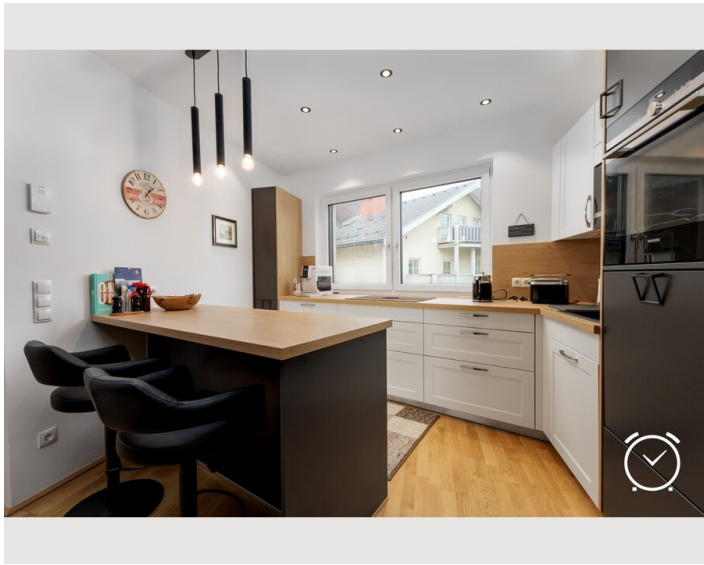
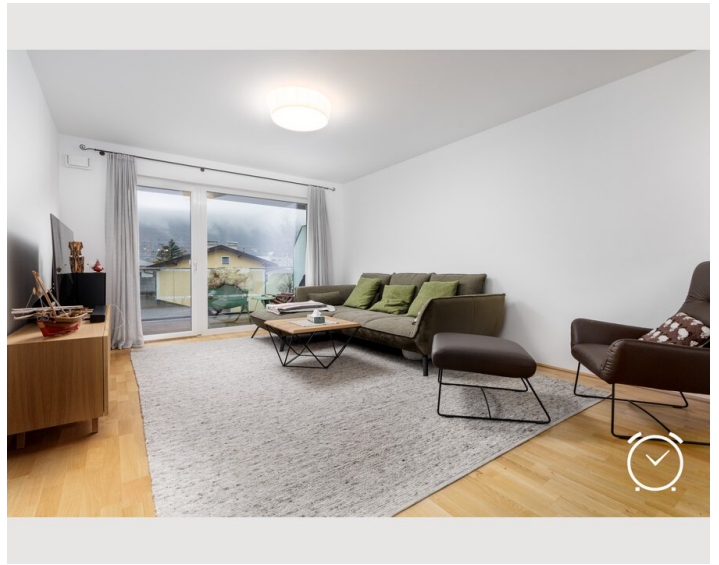
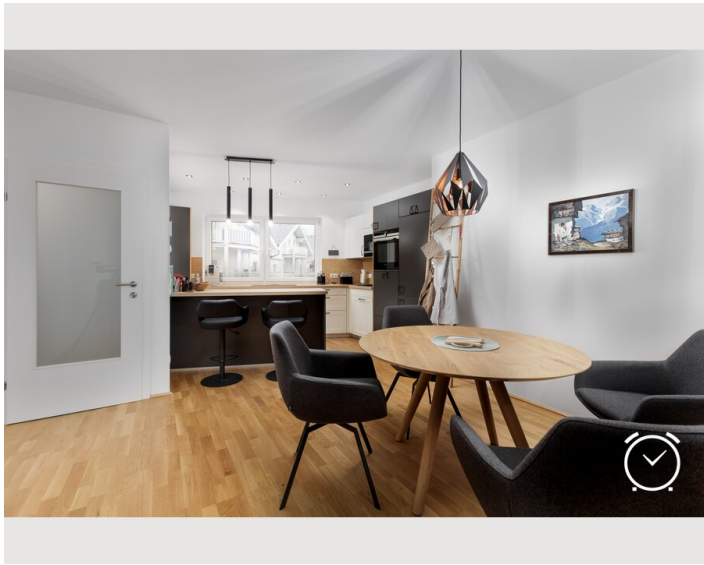
- Rauchen verboten
- Privater Eingang
- Schreibtisch/Arbeitsplatz
- Haustiere verboten

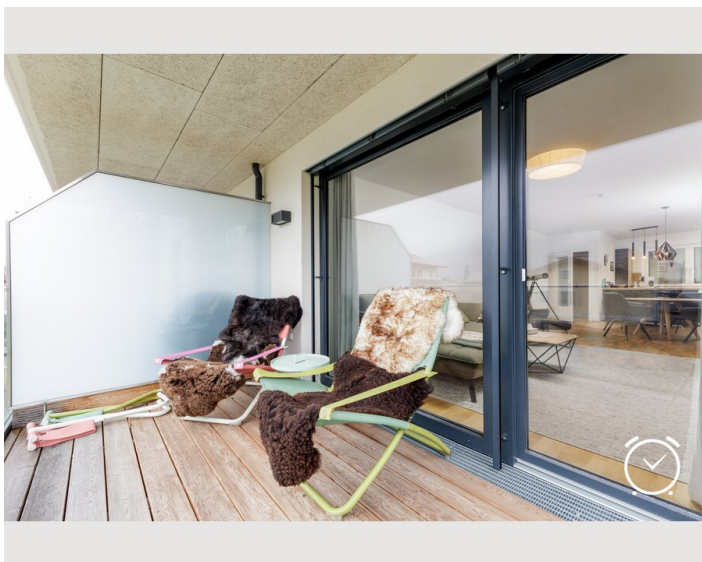
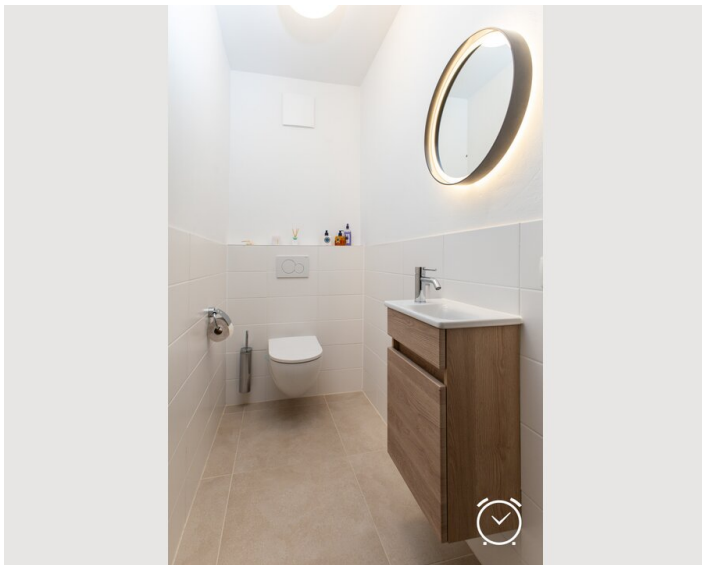
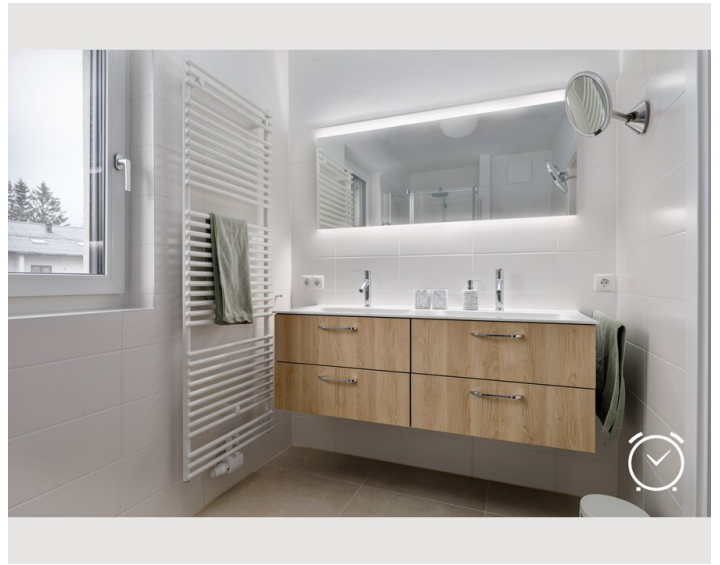
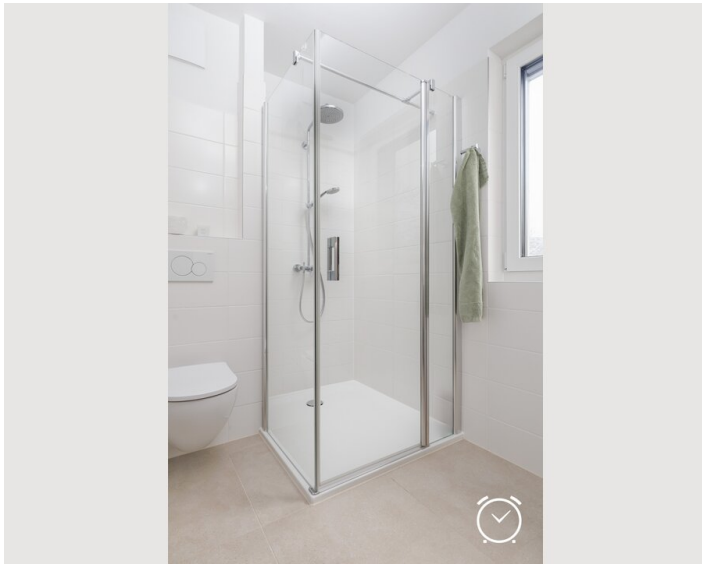
Zusatzleistungen

- unterdachter Abstellplatz für Fahrräder vor dem Hauseingang

Alle Preisangaben Brutto pro Monat - Abrechnung erfolgt direkt mit dem Vermieter.

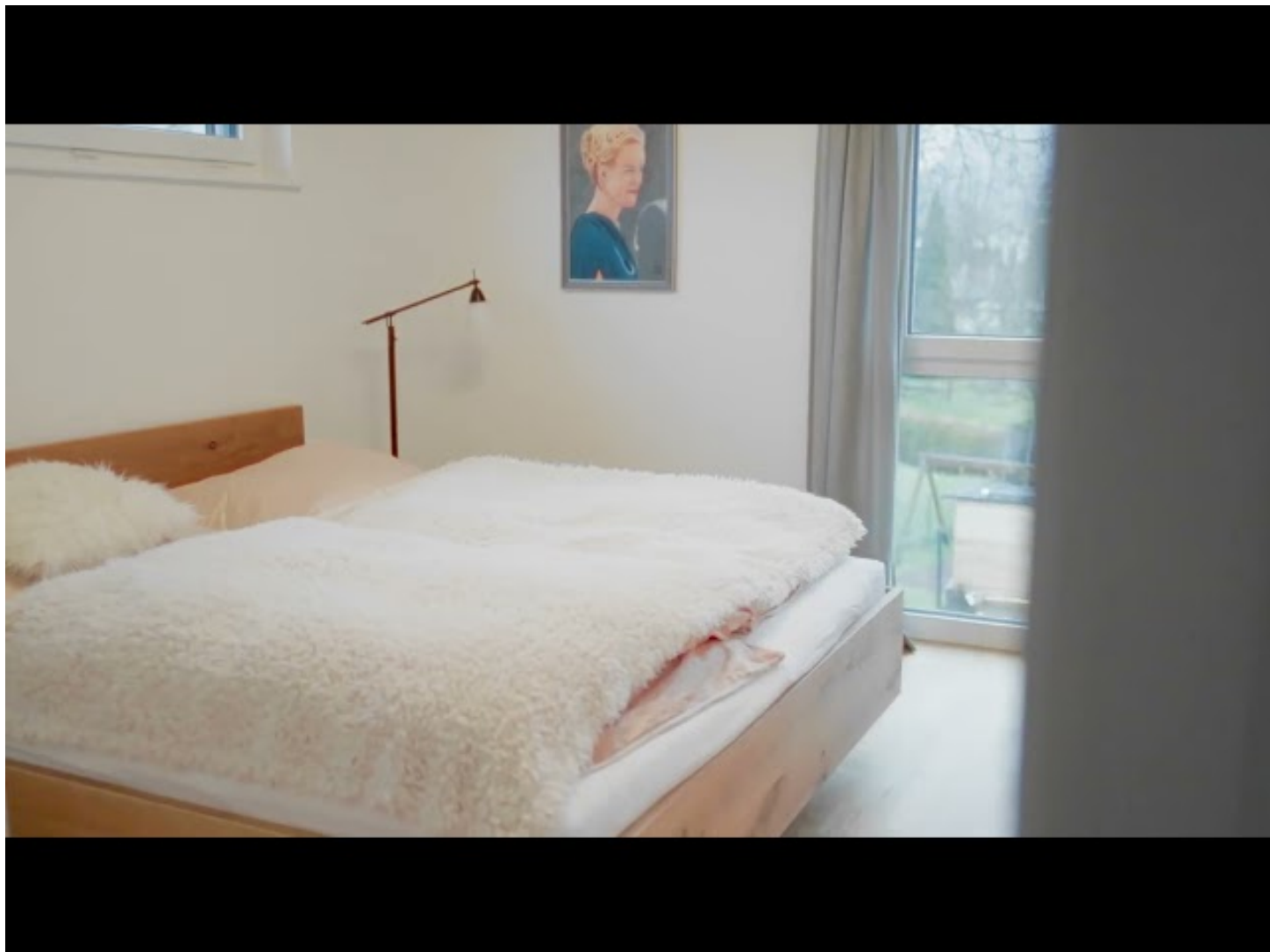
Bildergalerie





Video

[Zum Video](#)



Infrastruktur

📍 mitten im Zentrum

🚉 unmittelbar

🚶 fußläufig 7 Minuten zum Bahnhof

für das tägliche Leben zu Fuß erreichbar: Nahversorger, Geschäfte, Kinderbetreuung, Bank, Bus, Hotels, Museen, Friseur, Apotheke, Restaurants, Cafés & Pubs, Burg Golling (Festspiele)

Aktivitäten per Rad innerhalb von 2 bis 5 Minuten: Sportvereine, Salzach, Fußballplatz, Tennis, Aqua Salza Wellness & Bad

Anbindung: 25 Minuten mit dem Auto nach Stadt Salzburg, 25 Minuten mit dem Auto in die Sportwelt Amade, alternativ mit der Bahn bestens erreichbar

Umgebung: unter anderem Gollinger Wasserfälle, Salzachöfen, Skigebiete, Wanderungen

Lage

