



4 ZIMMER WOHNUNG UND MEHR, 1150 WIEN

Moderne trifft Klasse - Wien

Objektnummer: LMI1150

[Online ansehen und mieten](#)

Zeitraum	30.04. - 30.05.2026
Personenanzahl	2
Gesamtbetrag inkl. Ust.	€ 3.841,72
Kaution	€ 2.800,00

Moderne 100qm Wohnung mit stilvoller Einrichtung, top Lage nahe Westbahnhof & Schönbrunn. Perfekte Anbindung, 3 Schlafzimmer + Schlafsofa, 50" Smart-TV & schnelles WLAN – ideal für Stadtentdecker & Erholungssuchende!



Wohnfläche

100m²



Maximalbelegung

7 Personen



Gesamte Unterkunft [?]

1 Privates Badezimmer 3 getrennte Schlafzimmer 1 Wohn-Schlafzimmer



Erdgeschoss



Check-in

14:00 - 00:00 Uhr



Check-out

00:00 - 11:00 Uhr

Schlafmöglichkeiten

Schlafzimmer 1



1x Doppelbett (1,80 m x 2 m)

Schlafzimmer 2



1x Doppelbett (1,40 m x 2 m)

Schlafzimmer 3



2x Einzelbett

Wohnen & Schlafen



1x Sofabett (2 Personen)

Beschreibung zur Unterkunft

Mit einem Garten und kostenlosem WLAN, ist die Unterkunft Moderne trifft Klassik - Wien gelegen im Bezirk 15. Rudolfsheim-Fünfth in Wien, 900 m von Wien Westbahnhof entfernt. Diese Ferienwohnung ist 3,5 km von Schönbrunner Gardens und 4 km von Rosarium entfernt.

Diese Ferienwohnung besteht aus 3 Schlafzimmern, einem Wohnzimmer, einer voll ausgestatteten Küche mit einem Kühlschrank und einer Kaffeemaschine sowie 1 Badezimmer mit einer Dusche und einem Haartrockner. In dieser Ferienwohnung werden Handtücher und Bettwäsche angeboten.

Wiener Stadthalle liegt 1,7 km von der Unterkunft entfernt, während Schloss Schönbrunn 1,9 km entfernt ist. Der nächstgelegene Flughafen ist der Flughafen Wien-Schwechat, 22 km von der Unterkunft Modernes Juwel in zentraler Lage entfernt.

Ausstattung & Merkmale

Grundausstattung

- Garten
- TV
- Handtücher
- Staubsauger
- Haartrockner
- Internet/Wlan
- Bettwäsche
- private Toilette
- Reinigungsutensilien

Erstversorgung

- Toilettenpapier
- Nespressokapseln
- Seife
- auf Anfrage Kühlschrankfüllung

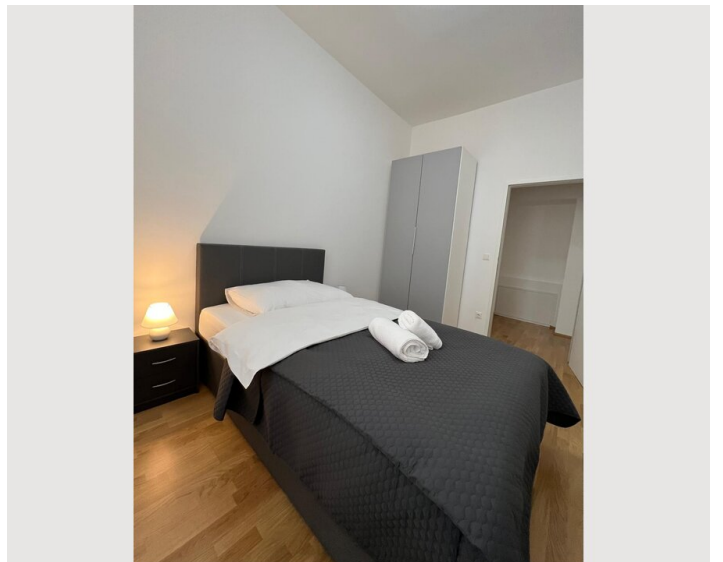
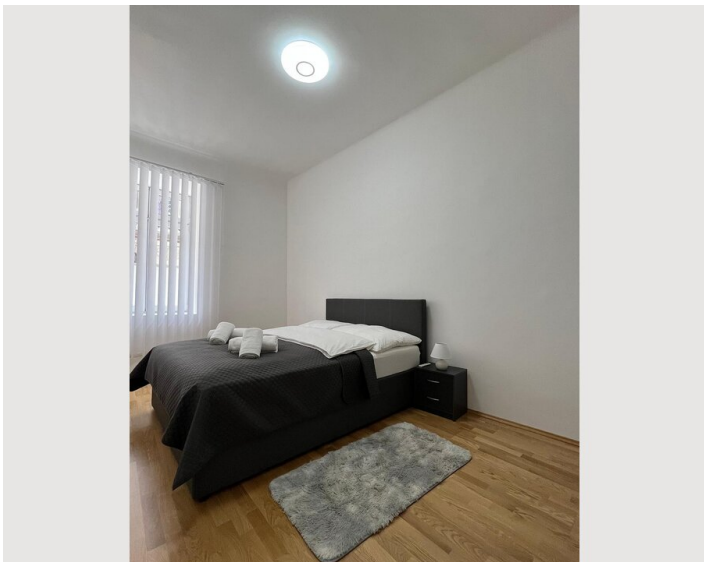
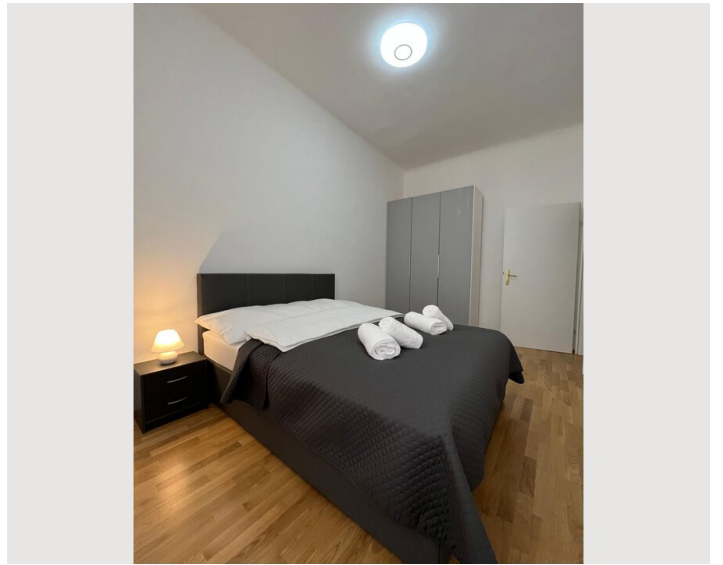
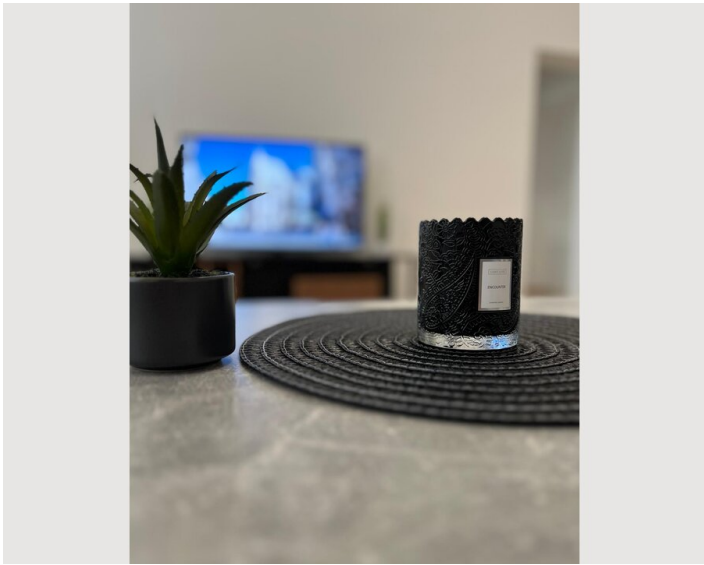
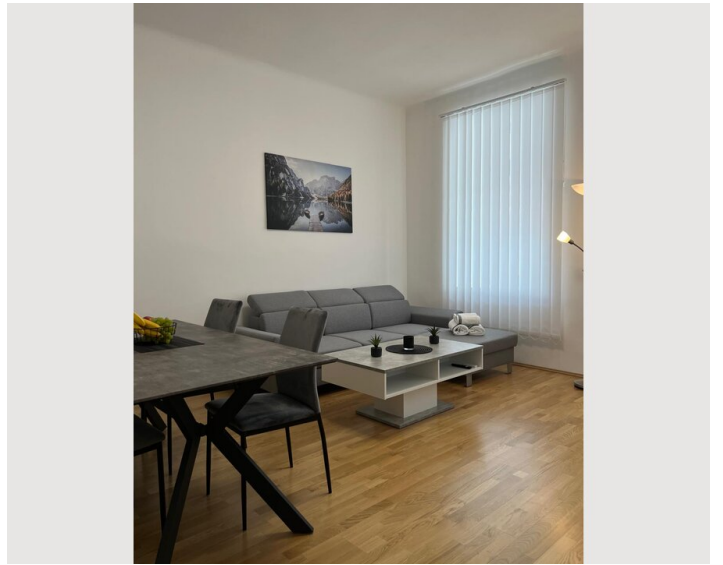
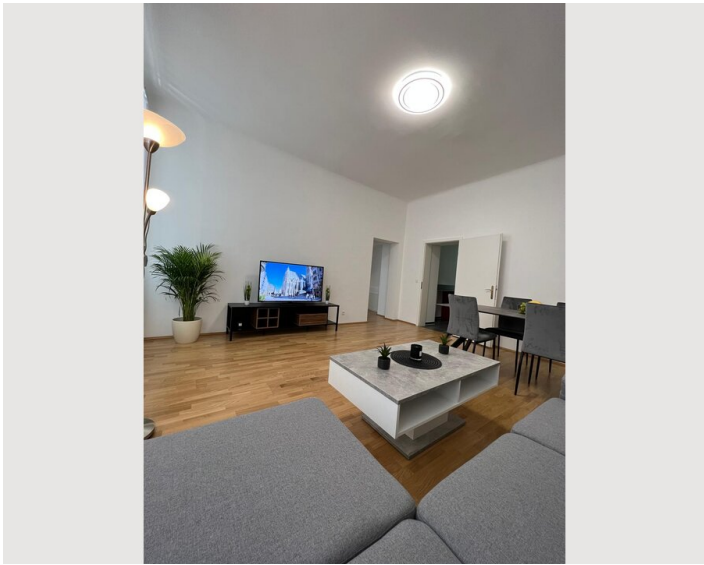
Küche

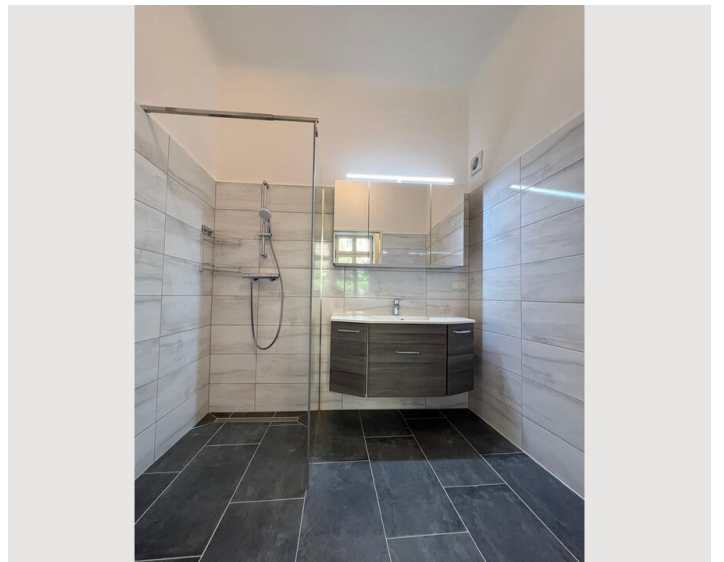
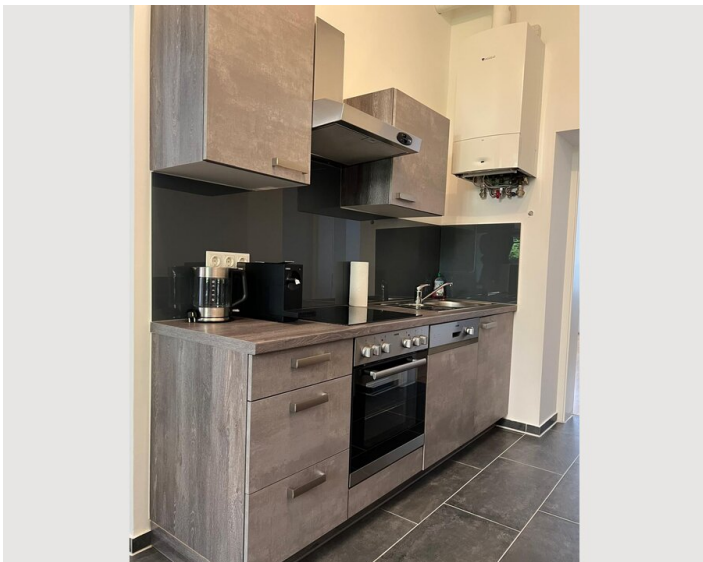
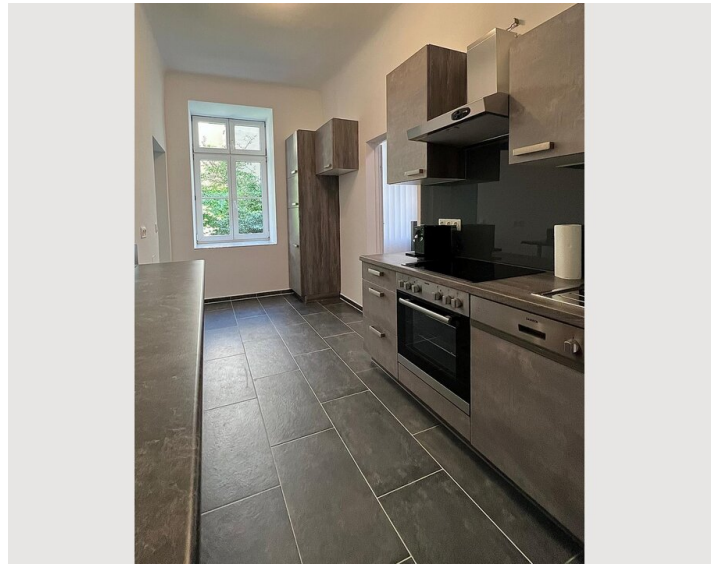
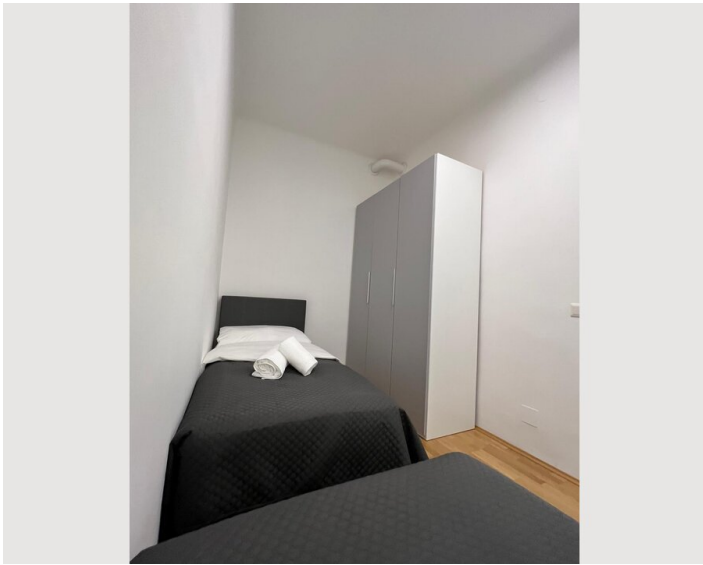
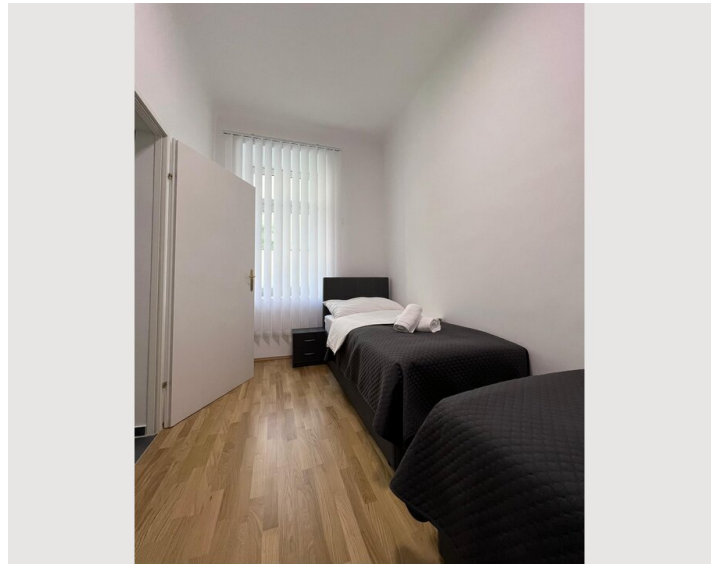
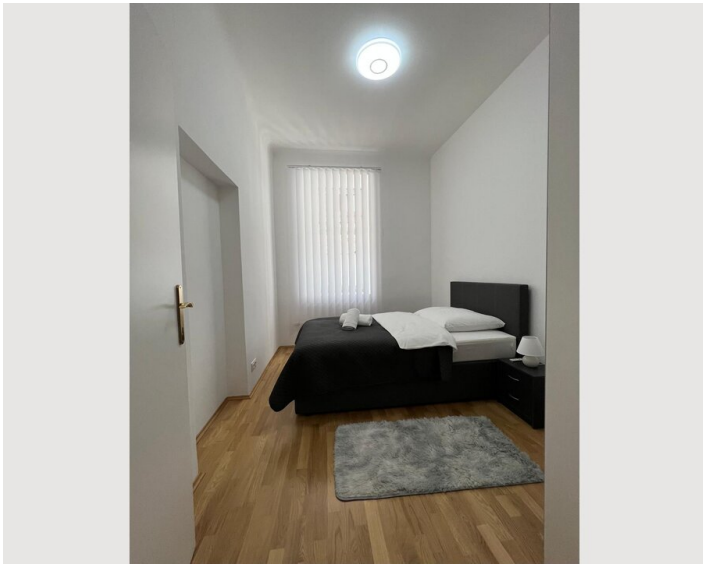
- Eigene Küche
- Kochutensilien
- Espressomaschine
- Mikrowelle
- Kitchenette
- Gläser/Geschirr
- Geschirrspüler

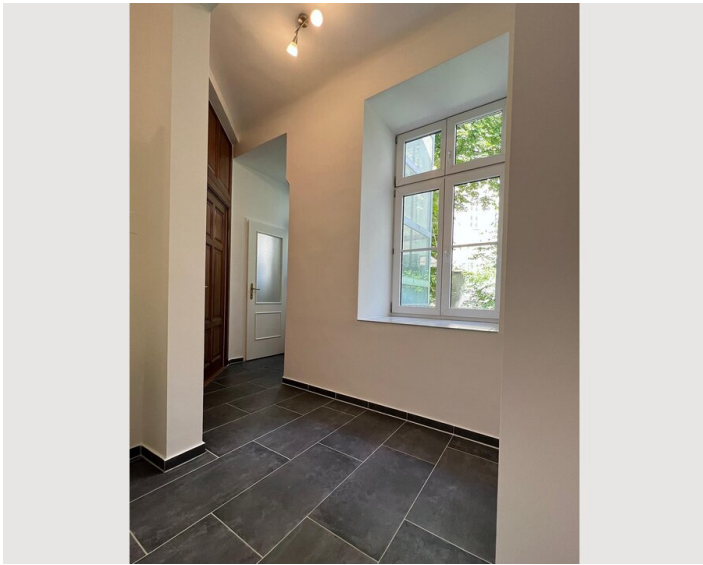
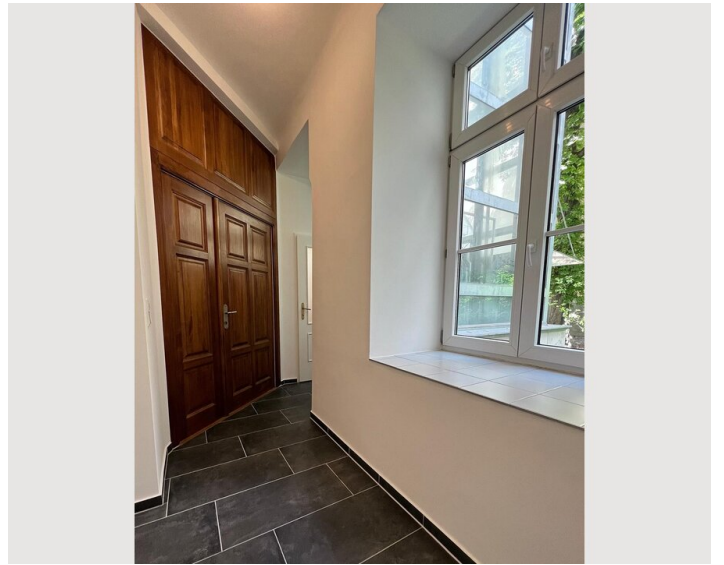
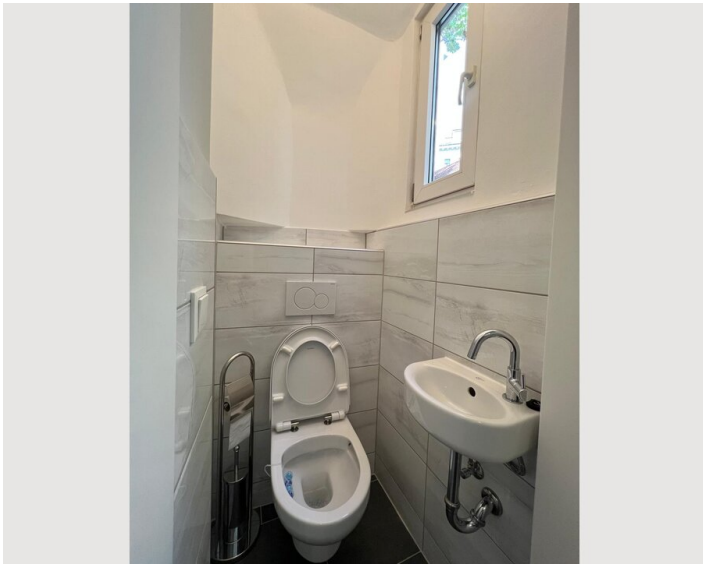
Informationen

- Für Kinder geeignet
- Kurzparkzone kostenpflichtig
- Privater Eingang
- Regelmäßige Reinigung kostenpflichtig
- Rauchen verboten
- Schreibtisch/Arbeitsplatz
- Haustiere auf Anfrage
- Fahrradraum kostenlos

Bildergalerie







Lage

