



2 ZIMMER WOHNUNG, 5321 KOPPL

Stylish Luxe Apartment Salzburg / Guggenthal

Objektnummer: JZOW1

[Online ansehen und mieten](#)

Luxuriöses Apartment in ruhiger , exklusiver Lage

Zeitraum	20.02. - 20.03.2026
Personenanzahl	2
Gesamtbetrag inkl. Ust.	€ 2.107,14
Kaution	€ 1.800,00



Wohnfläche

42m²



Maximalbelegung

2 Personen



Gesamte Unterkunft [?]

1 Privates Badezimmer 1 getrenntes Schlafzimmer



Erdgeschoss



Check-in

11:00 - 14:00 Uhr



Check-out

11:00 - 14:00 Uhr

Schlafmöglichkeiten

Schlafzimmer



1x Doppelbett (1,80 m x 2 m)

Beschreibung zur Unterkunft

Die Wohnung befindet sich am Stadtrand von Salzburg einer ruhige und exklusiven Lage.

Vollausgestattete Wohnung, mit separaten Badezimmer, Schlaf, Wohn- und Essbereich.

Die Einbauküche verfügt über eine Spülmaschine, Elektroherd, Mikrowelle und Kaffeeautomat. Töpfe, Geschirr, Besteck ist alles vorhanden.

Außerdem sind ein Abstellraum, Tiefgaragen und Außenstellplatz vorhanden.

Gleich neben der Wohnung befindet sich der gemeinschaftliche Waschraum.

Ausstattung & Merkmale



Grundausstattung

- Terrasse
- TV
- Gemeinschaftstrockner
- Handtücher
- Privater Parkplatz
- Staubsauger
- Reinigungsutensilien
- Internet/Wlan
- Gemeinschaftswaschmaschine
- Bettwäsche
- private Toilette
- Garage
- Bügeleisen & Bügelbrett
- Haartrockner



Erstversorgung

- Toilettenpapier
- Seife
- Shampoo
- Nespressokapseln



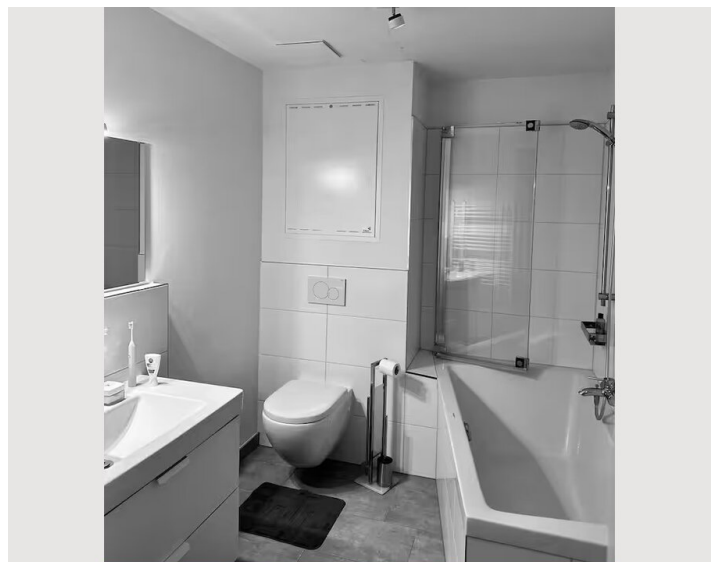
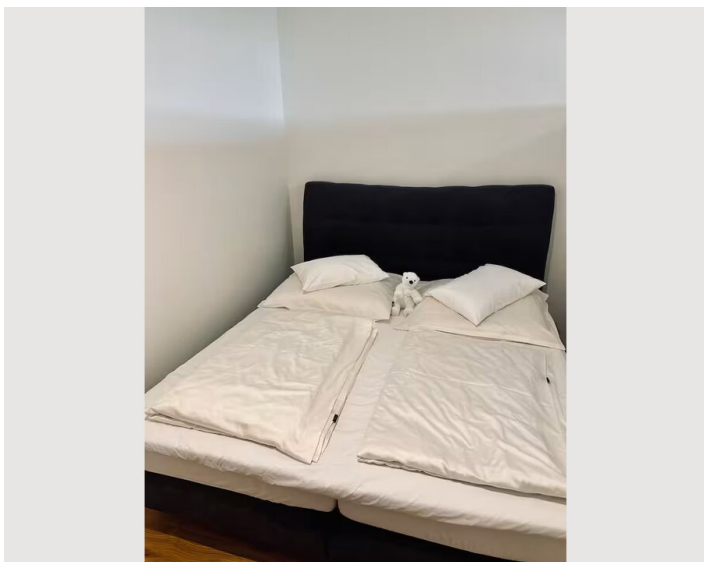
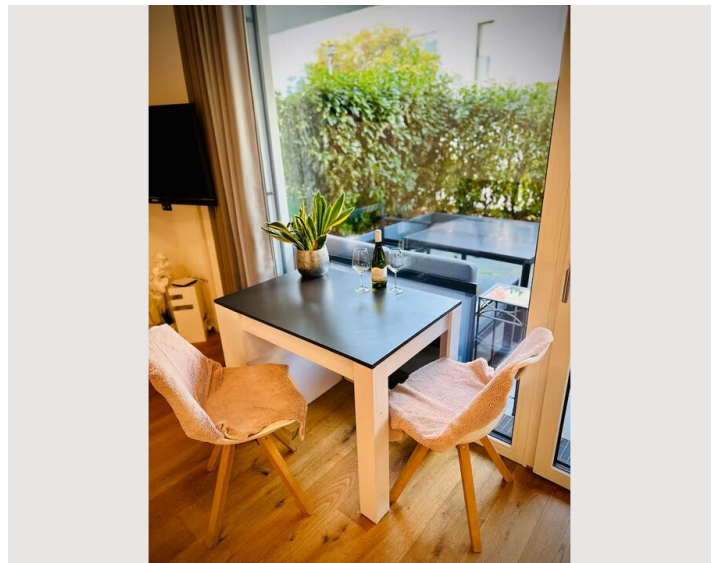
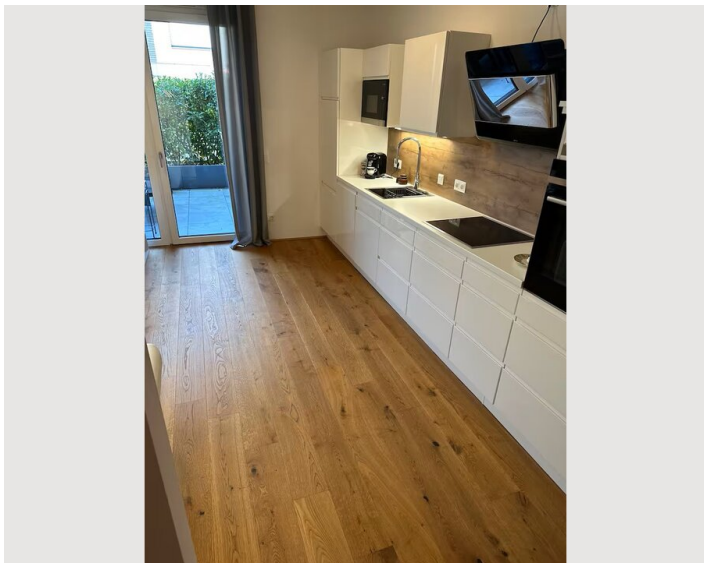
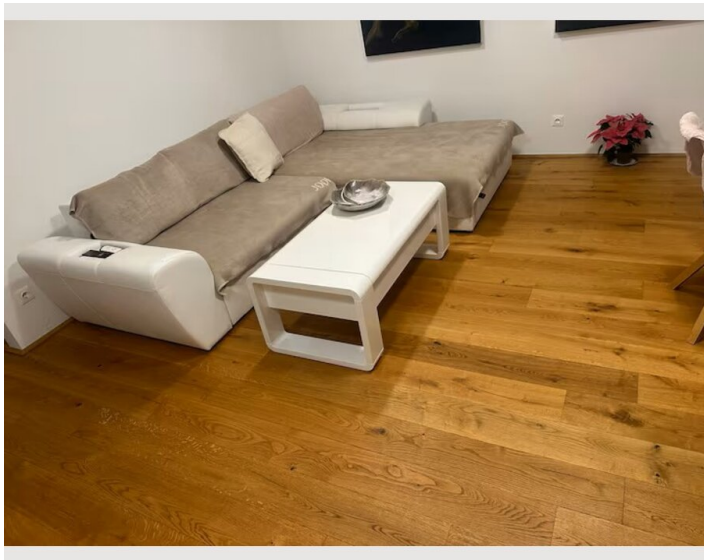
Küche

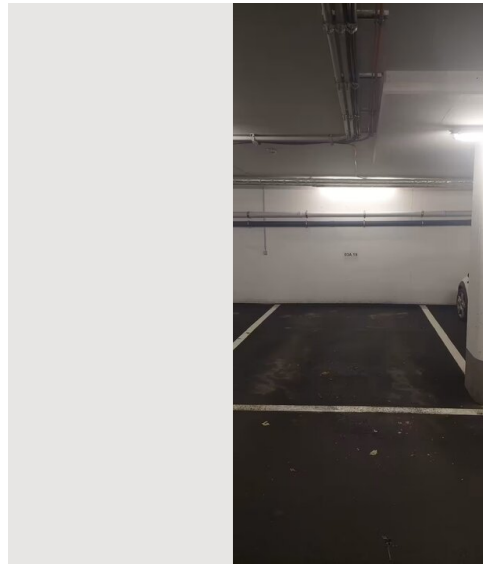
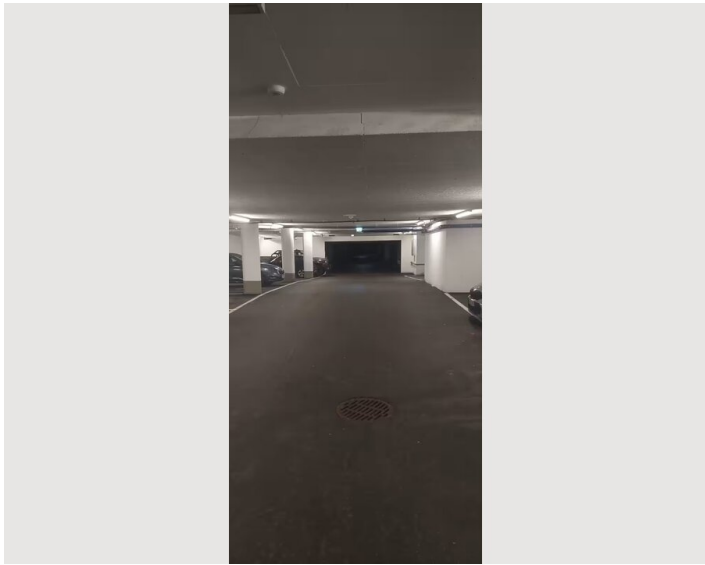
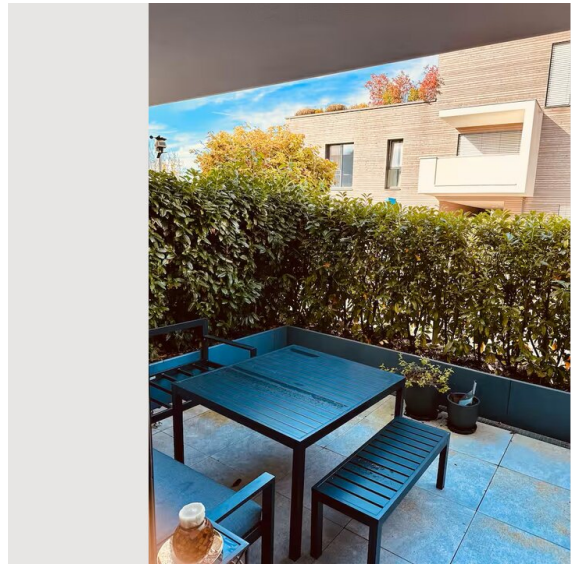
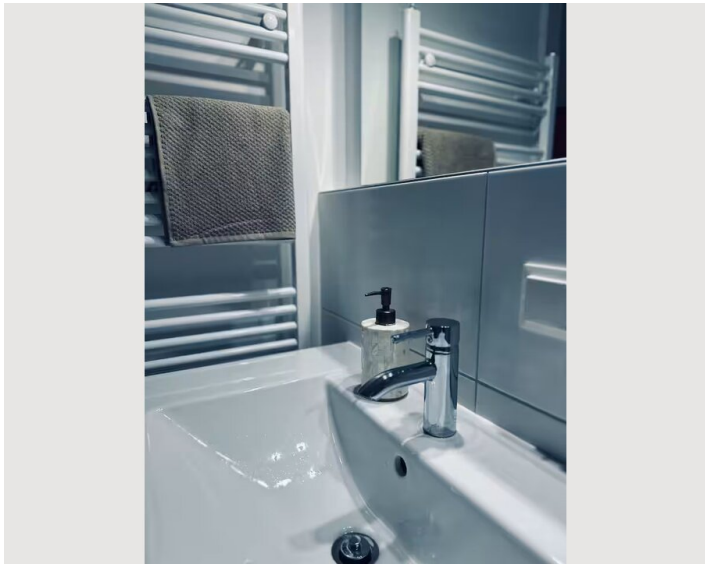
- Eigene Küche
- Gläser/Geschirr
- Filterkaffee
- Mikrowelle
- Kochutensilien
- Espressomaschine
- Geschirrspüler

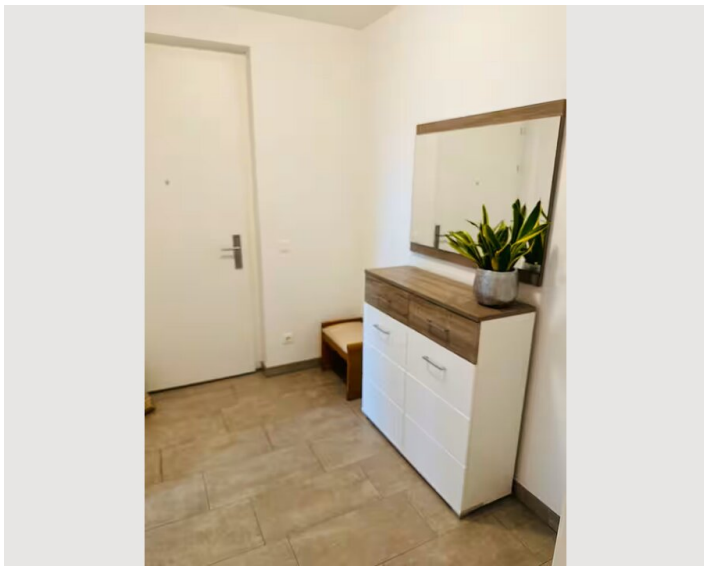
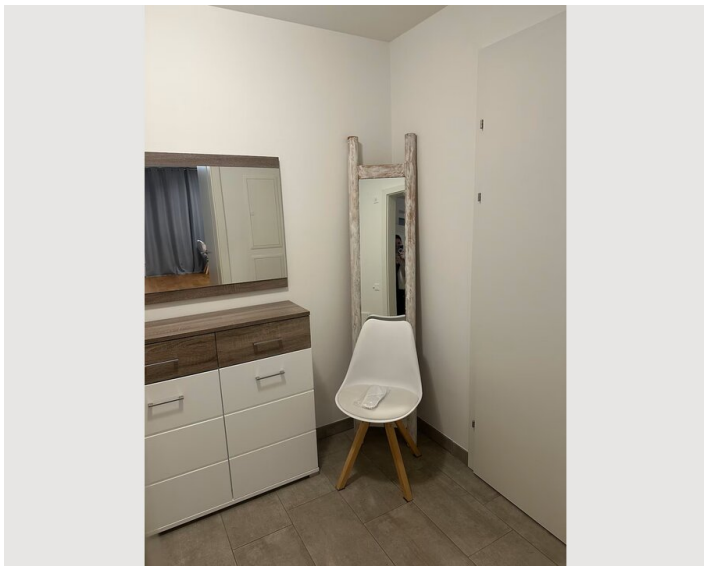
Informationen

- Für Bauarbeiter geeignet
- Privater Eingang
- Regelmäßige Reinigung kostenpflichtig
- Rauchen verboten
- Haustiere auf Anfrage
- Fahrradraum kostenlos


Bildergalerie








Infrastruktur

 5 Minuten zu Fuß

 15 Minuten mit Auto

Wohnung => Altstadt => ca. 8 km => ca. 20 Minuten Autofahrt

Wohnung => Flughafen => ca. 16 km => ca. 25 Minuten Autofahrt

Wohnung => Designer Outlet => ca. 15 km => ca. 20 Minuten Autofahrt

Wohnung => Metzgerei => ca. 2 km => ca. 5 Minuten Autofahrt

Wohnung => Super- Drogerie-Baumärkte ca. 5 km => ca. 10 Minuten Autofahrt

Wohnung => Geisberg Aussichtsplattform => ca. 9 km => ca. 15 Minuten Autofahrt

Lage

