



STUDIO APARTMENT, 6020 INNSBRUCK

## Das Höttinger Vogelnest in Innsbruck

Objektnummer: Höttinger Vogelnest

[Online ansehen und mieten](#)

Dachgeschoss-Kuschelwohnung mit spektakulärem Bergblick in Innsbruck

<b>Zeitraum</b>	03.04. - 03.05.2026
<b>Personenanzahl</b>	2
<b>Gesamtbetrag</b> inkl. Ust.	€ 1.781,72
Kaution	€ 1.400,00



### Wohnfläche

29m<sup>2</sup>



### Maximalbelegung

2 Personen



### Gesamte Unterkunft <sup>?</sup>

1 Privates Badezimmer 1 Wohn-Schlafzimmer



### 2. Stockwerk



### Check-in

12:00 - 18:00 Uhr



### Check-out

08:00 - 12:00 Uhr

## Schlafmöglichkeiten

### Wohnen & Schlafen



1x Doppelbett (1,40 m x 2 m)

## Beschreibung zur Unterkunft

Die kuschelige Dachgeschosswohnung befindet sich in Ruhelage in der Höttinger Au. Strategisch ideal gelegen mit dem Inn-Radweg und der Busverbindung direkt vor der Türe.

Ein großzügiger Ostbalkon mit spektakulärem Bergblick lädt zum Frühstück ein.

Die Küche ist vollausgestattet und das Doppelbett lockt mit einer hochwertigen Matratze. Zahnbürste einpacken und einziehen.

Wer einen Parkplatz braucht, kann um die Ecke beim Supermarkt um € 80,-- monatlich einen überdachten Stellplatz anmieten. Die Kurzparkzone kostet an Werktagen € 9,--/Tag.

## Ausstattung & Merkmale



### Grundausstattung

- Balkon
- Private Waschmaschine
- Handtücher
- Staubsauger
- Reinigungsutensilien
- Internet/Wlan
- Bettwäsche
- private Toilette
- Bügeleisen & Bügelbrett
- Haartrockner



### Erstversorgung

- Toilettenpapier
- Nespressokapseln
- Seife



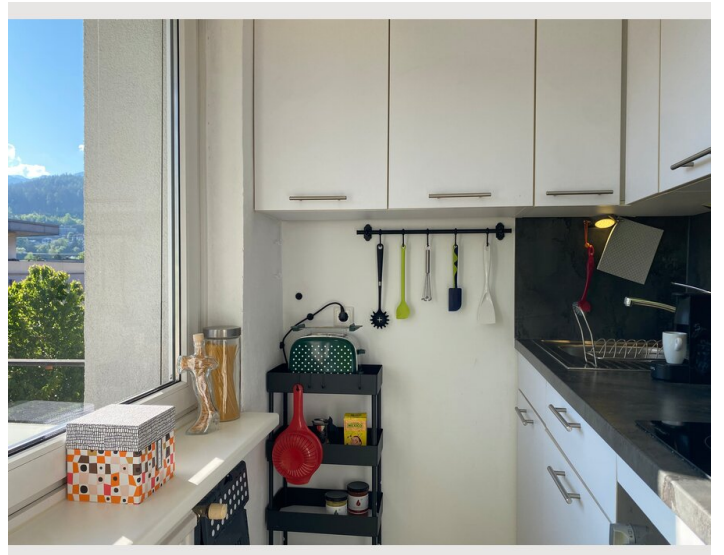
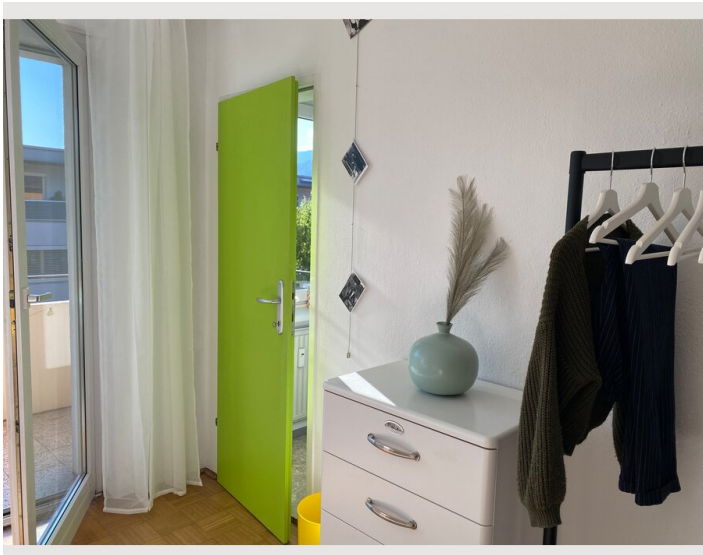
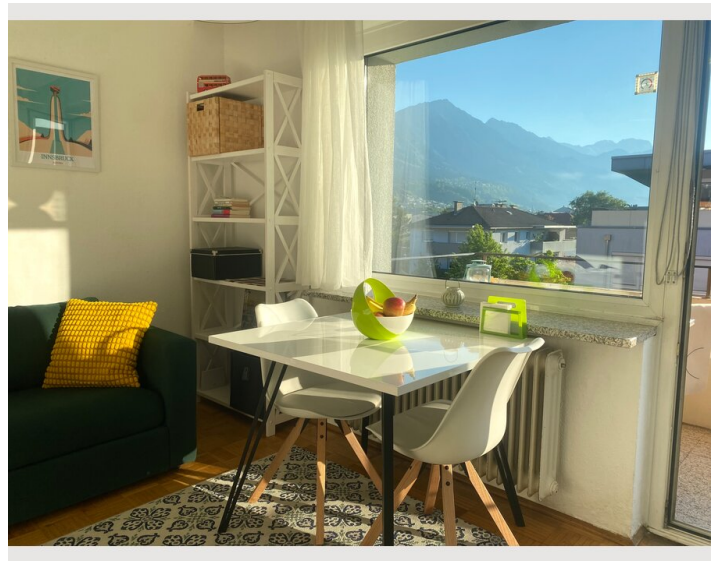
### Küche

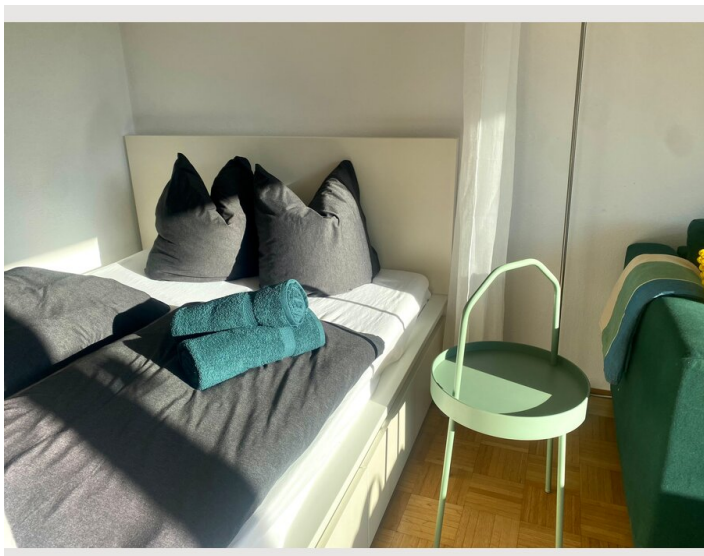
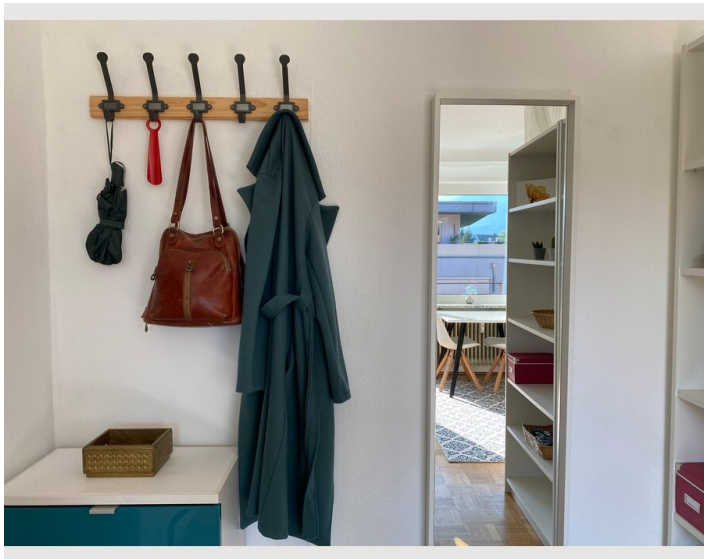
- Eigene Küche
- Gläser/Geschirr
- Kochutensilien
- Espressomaschine

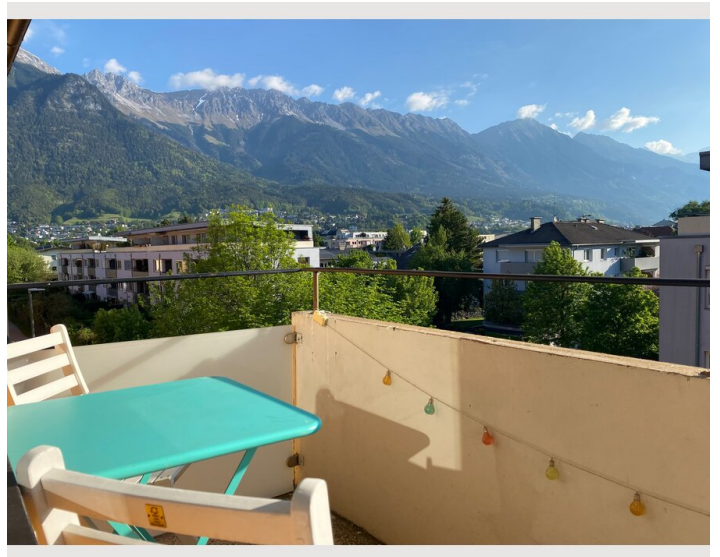
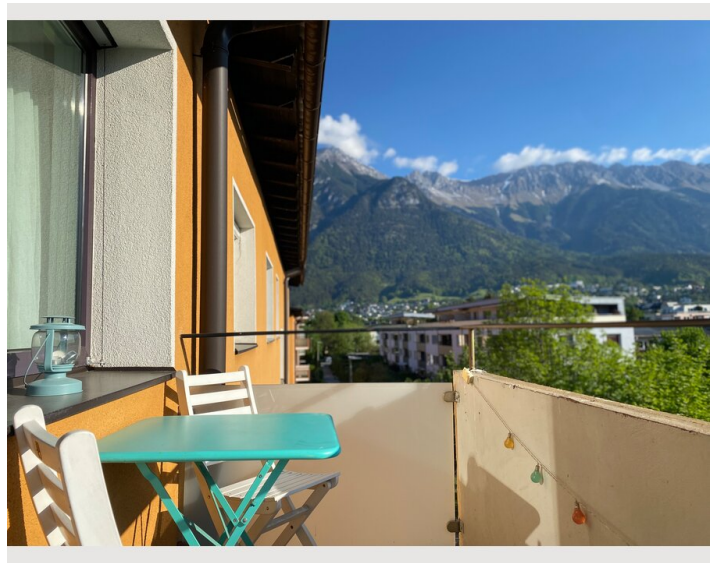
## Informationen

- Für Bauarbeiter geeignet
- Rauchen verboten
- Schreibtisch/Arbeitsplatz
- Für Kinder ungeeignet
- Kurzparkzone kostenpflichtig
- Haustiere auf Anfrage

## Bildergalerie












### Infrastruktur

 200m

 2km

 2km

 3 km

 200m

---

Nur wenige Gehminuten entfernt finden Sie einen Supermarkt, eine Bank, eine Drogerie sowie eine Apotheke. 3 Bushaltestellen sind jeweils 2-3 Minuten Gehzeit entfernt, von wo Sie direkt in die Innenstadt gelangen. Der wirklich malerische Radweg am Inn verläuft neben der Wohnung, auf dem Sie ohne vom Straßenverkehr belästigt in kurzer Zeit direkt bis ins Zentrum radeln können. In der Nachbarschaft befindet sich eine große Gärtnerei mit Direktverkauf von frischem Obst und Gemüse.

## Lage

