



3 ZIMMER WOHNUNG, 8970 SCHLADMING

das bleibt**** Alpine Suites Schladming

Objektnummer: SOBK1

[Online ansehen und mieten](#)

Voll servierte Wohlfühl-Appartements im Zentrum von Schladming:
www.dasbleibt.at

Zeitraum	30.04. - 30.05.2026
Personenanzahl	2
Gesamtbetrag inkl. Ust.	€ 7.044,07
Kaution	€ 5.400,00



Wohnfläche

65m²



Maximalbelegung

6 Personen



Gesamte Unterkunft [?]

2 Private Badezimmer 2 getrennte Schlafzimmer 1 Wohn-Schlafzimmer



3. Stockwerk

Lift vorhanden



Check-in

16:00 - 19:00 Uhr



Check-out

08:00 - 10:00 Uhr

Schlafmöglichkeiten

Schlafzimmer 1



1x Doppelbett (1,60 m x 2 m)

Schlafzimmer 2



1x Doppelbett (1,80 m x 2 m)

Wohnen & Schlafen



1x Sofabett (2 Personen)

Beschreibung zur Unterkunft

<https://www.dasbleibt.at/zimmer/panorama-suite/>

Ausstattung & Merkmale



Grundausstattung

- Loggia
- TV
- Handtücher
- Privater Parkplatz
- Bügeleisen & Bügelbrett
- Internet/Wlan
- Bettwäsche
- private Toilette
- Staubsauger
- Haartrockner



Wellness

- Sauna



Erstversorgung

- Toilettenpapier
- Seife
- auf Anfrage Kühlschrankfüllung
- Shampoo
- Nespressokapseln



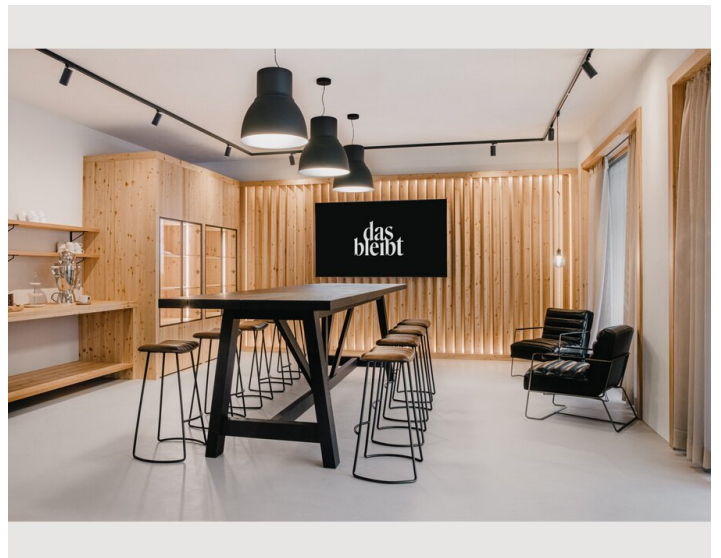
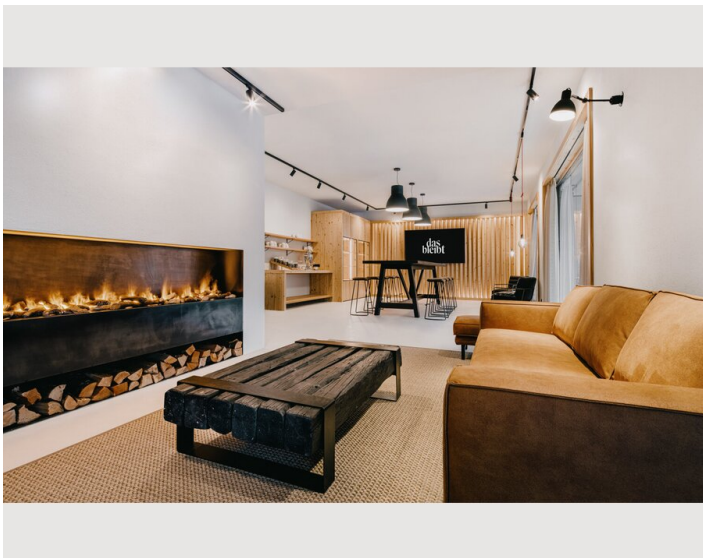
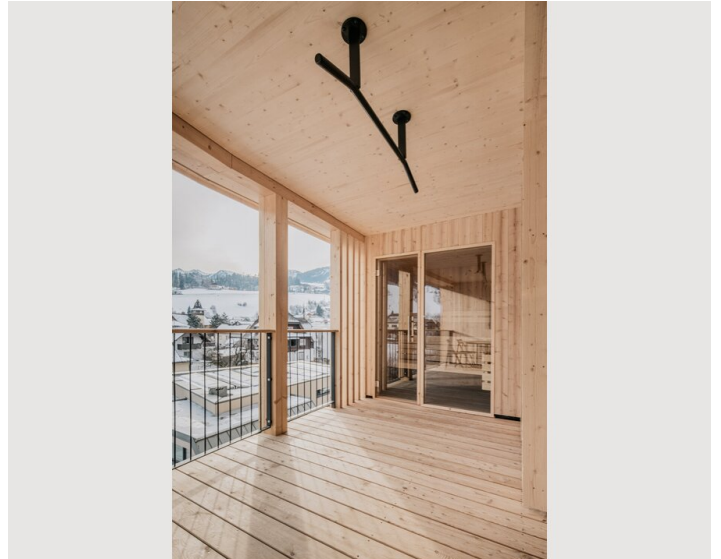
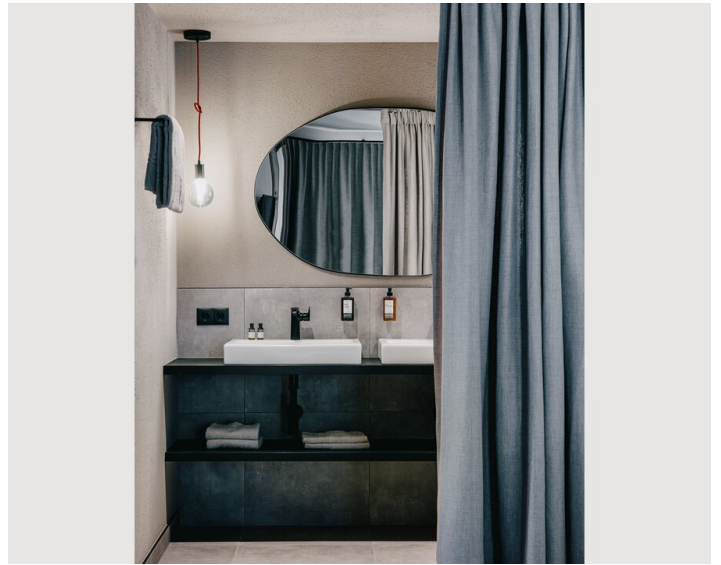
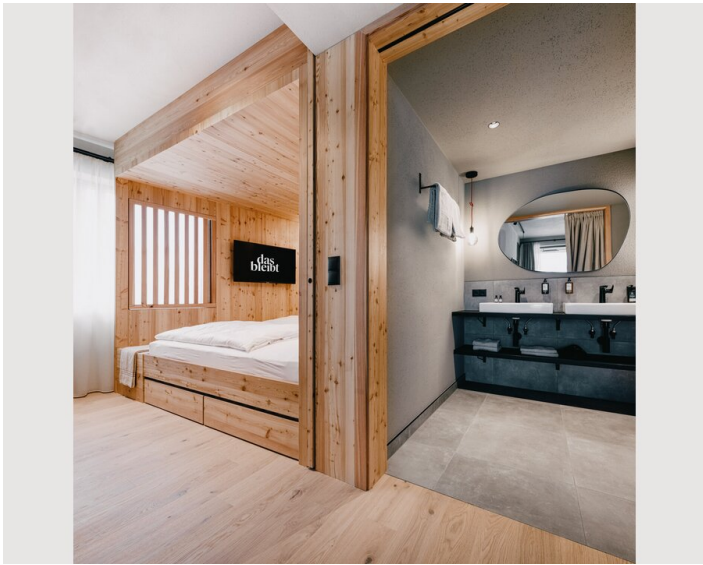
Küche

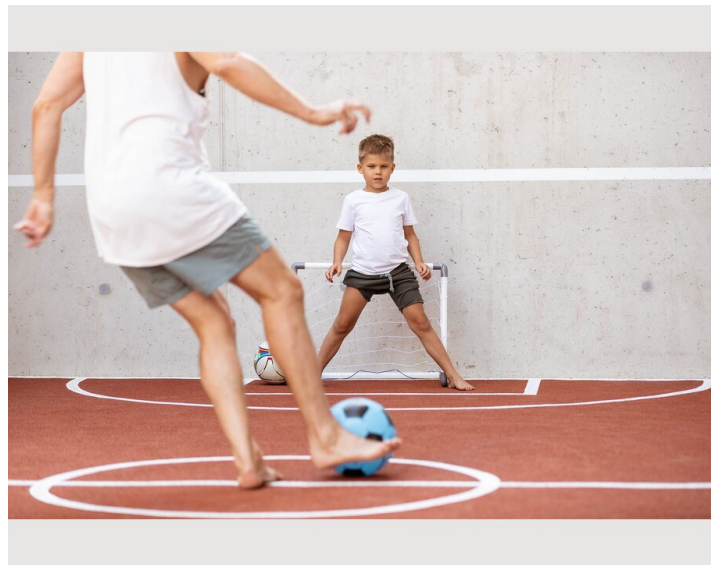
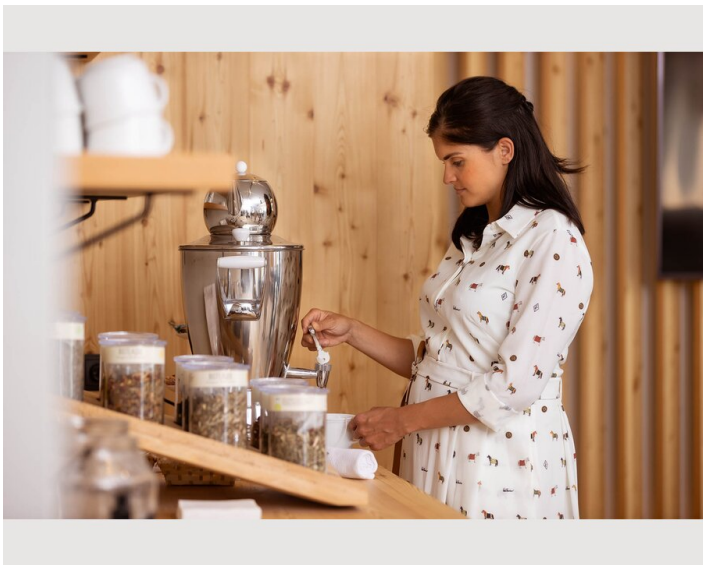
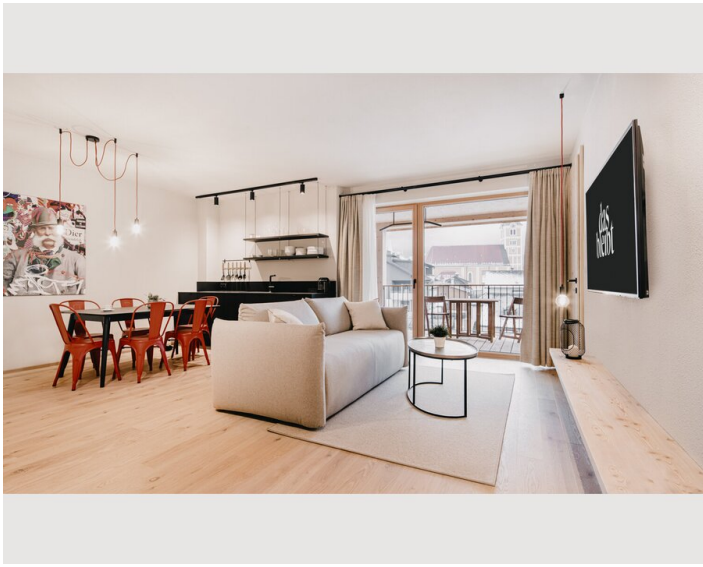
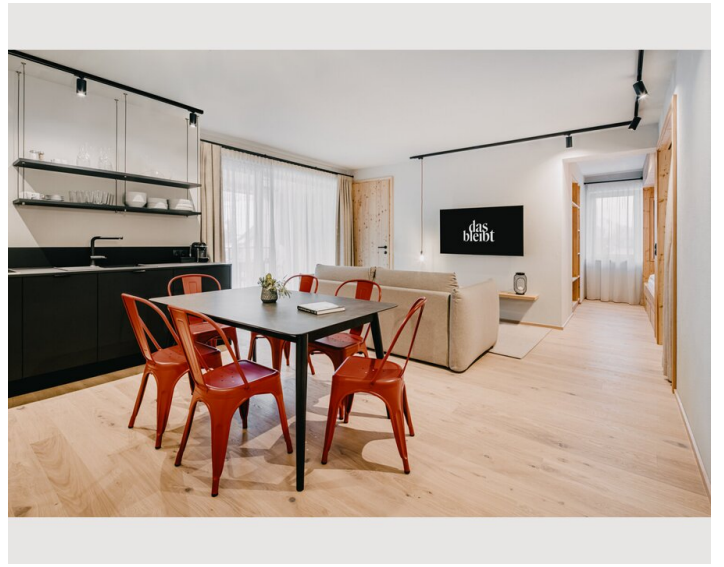
- Eigene Küche
- Gläser/Geschirr
- Geschirrspüler
- Kochutensilien
- Espressomaschine
- Mikrowelle

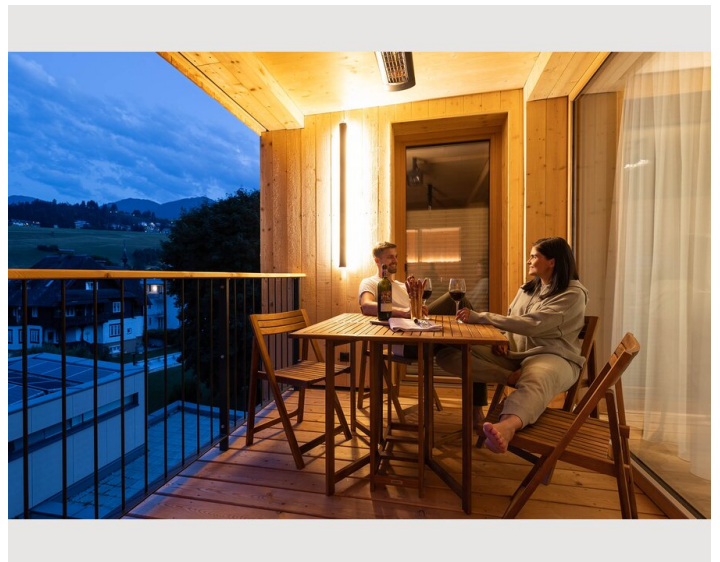
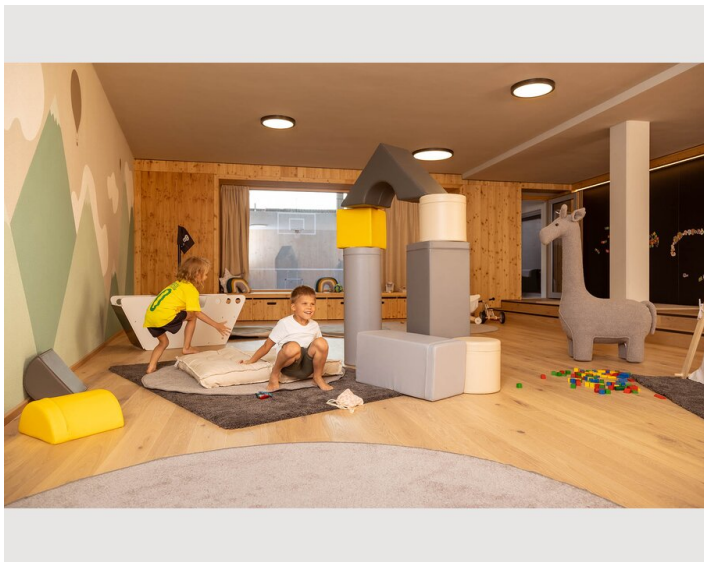
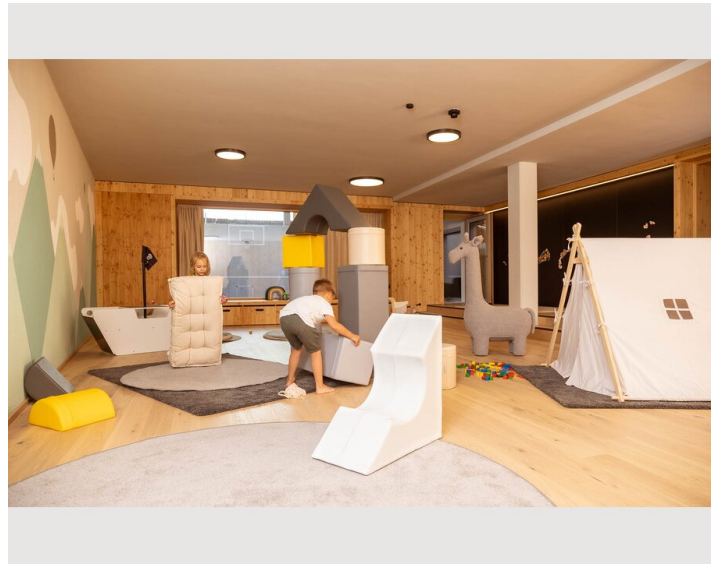
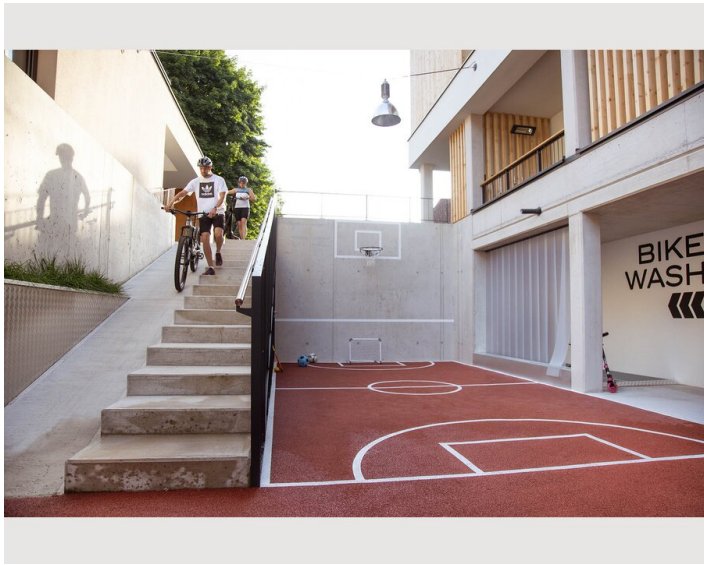
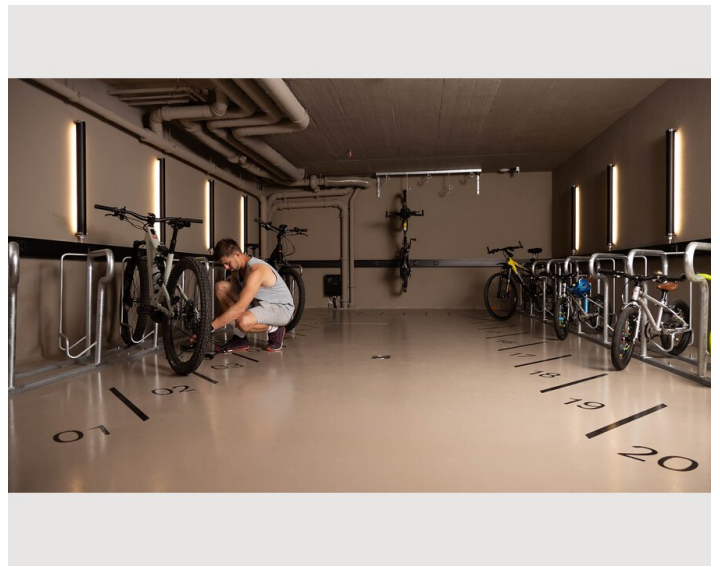
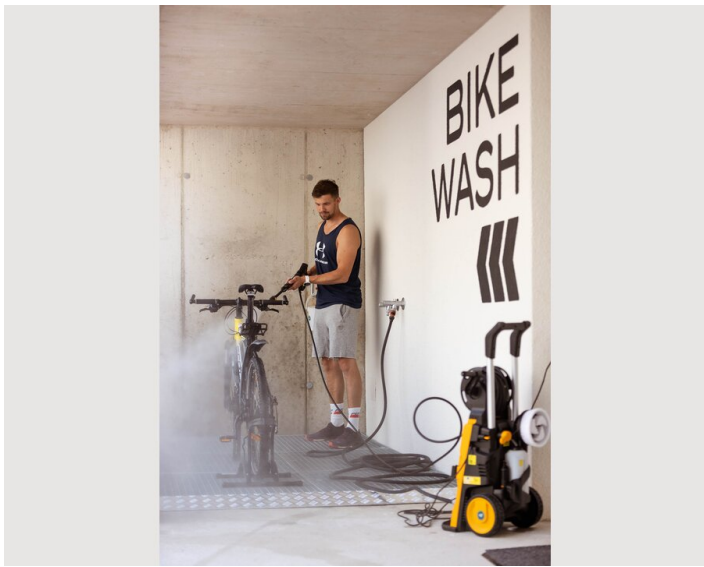
Informationen

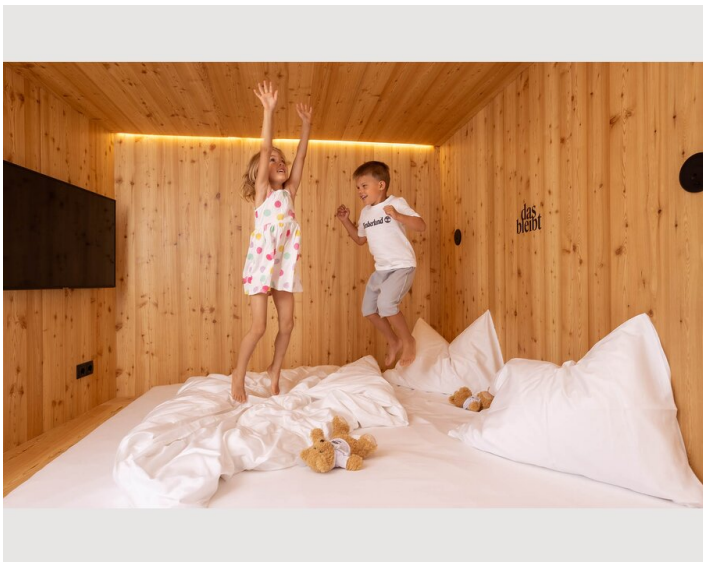
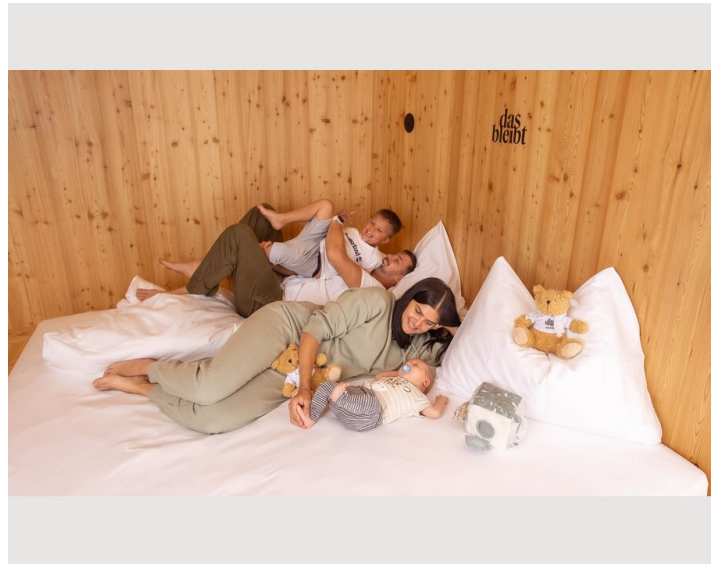
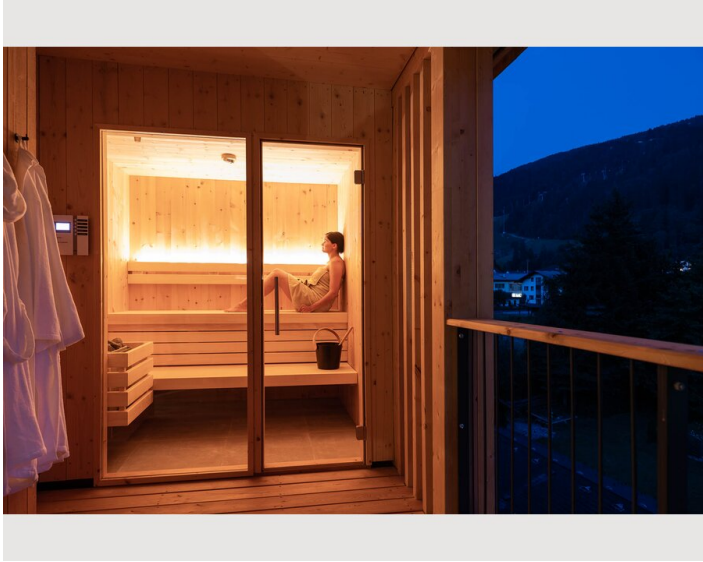
- Für Kinder geeignet
- Privater Eingang
- Regelmäßige Reinigung kostenpflichtig
- Rauchen verboten
- Haustiere auf Anfrage
- Fahrradraum kostenlos

Bildergalerie










Video

Zum Video




Infrastruktur

 5 Gehminuten

 89 km

 5 Gehminuten

 vor dem Haus

 5 Gehminuten

Ursprünglich als Generalsekretariat für die FIS Alpine Skiweltmeisterschaft 1982 erbaut, liegt das Hotel im Herzen Schladmings – keine fünf Gehminuten von der Talstation der berühmten Planai entfernt. Zu jeder Jahreszeit wird unser Haus so zum Tor, um eine ganze Region zu entdecken – mit all ihren Bergen, Almen, Hütten, Seen und Wasserfällen.

Lage

