



HAUS, 8020 GRAZ

Wohnstudio "Schloss Eggenberg" - Doppelhaushälfte gegenüber Schloss Eggenberg in Graz

Objektnummer: KTSU1

[Online ansehen und mieten](#)

Barrierefreie Haushälfte direkt vor den Toren von Schloss Eggenberg. Exclusives neues Wohnstudio mit Designerausstattung und großer südseitiger Terrasse in Grazer Bestlage. Privater Parkplatz und perfekte Anbindung an den öffentlichen Verkehr.

| | |
|--------------------------------|---------------------|
| Zeitraum | 01.05. - 31.05.2026 |
| Personenanzahl | 2 |
| Gesamtbetrag inkl. Ust. | € 2.083,04 |
| Kaution | € 1.400,00 |



Wohnfläche

66m²



Maximalbelegung

4 Personen



Gesamte Unterkunft [?]

1 Privates Badezimmer 1 getrenntes Schlafzimmer 1 Wohn-Schlafzimmer



Erdgeschoss



Check-in

14:00 - 23:00 Uhr



Check-out

00:00 - 09:30 Uhr

Schlafmöglichkeiten

Schlafzimmer



1x Doppelbett (1,80 m x 2 m)

Wohnen & Schlafen



1x Sofabett (1 Person)



1x Zustellbett

Beschreibung zur Unterkunft

Wohnen am Schlosspark Eggenberg

Diese barrierefreie Haushälfte befindet sich in einer gepflegten Anlage, direkt gegenüber des Schlosses Eggenberg. Die angenehme Raumhöhe, exklusive Ausstattung und die sonnige, hofseitige Außenfläche sorgen für maximalen Wohnkomfort. Der private Parkplatz ist Teil des Angebotes.

Das Schloss, sowie der Schlosspark Eggenberg, der zum UNESCO-Weltkulturerbe zählt, ist ein Anziehungspunkt für viele Familien. Insbesondere im Sommer lädt die Flora auf der historischen Anlage zum Verweilen ein.

Die Lage bietet zahlreiche weitere Vorteile wie:

- Ruhiges Wohnen in Alt-Eggenberg
- Ausgezeichnete Infrastruktur & Anbindungen an den öffentlichen Verkehr (mit Linie 1 oder 7 in nur zehn Minuten zum Hauptbahnhof und in 15 Minuten in die Innenstadt)
- Sehr gutes Angebot an Schulen, Kindergärten und Bildungseinrichtungen
- Zahlreiche Sport- & Freizeitmöglichkeiten (Auster Bad, Tennisplatz, ASKÖ Center mit Fitnessstudio und zahlreichen sportlichen Betätigungsmöglichkeiten, u. v. m. in direkter Umgebung)

Der naheliegende Plabutsch ist ein wahres Naturparadies und ermöglicht die Ausübung zahlreicher Outdoor-Aktivitäten wie Radtouren und Wandern, Spaziergehen und Joggen. Mountainbiker finden hier beliebte Trails.

Die Wohnung ist mit einer modernen Küche mit Neff-Geräten ausgestattet.

Raumaufteilung:

| | |
|-----------------|----------------------|
| Windfang | 6,08 m ² |
| WC | 1,35 m ² |
| Abstellraum | 0,59 m ² |
| Küche | 5,12 m ² |
| Wohn- & Essraum | 25,22 m ² |
| Zimmer | 12,38 m ² |
| Bad | 4,51 m ² |
| Terrasse | 11,25 m ² |

Ausstattung & Merkmale



Grundausstattung

- Terrasse
- Internet/Wlan
- Bettwäsche
- private Toilette
- Staubsauger
- Haartrockner
- Gartenmitbenutzung
- TV
- Handtücher
- Privater Parkplatz
- Reinigungsutensilien



Erstversorgung

- Toilettenpapier
- Seife
- auf Anfrage Kühlschrankfüllung
- Shampoo
- Nespressokapseln



Küche

- Eigene Küche
- Gläser/Geschirr
- Kochutensilien
- Espressomaschine

Informationen

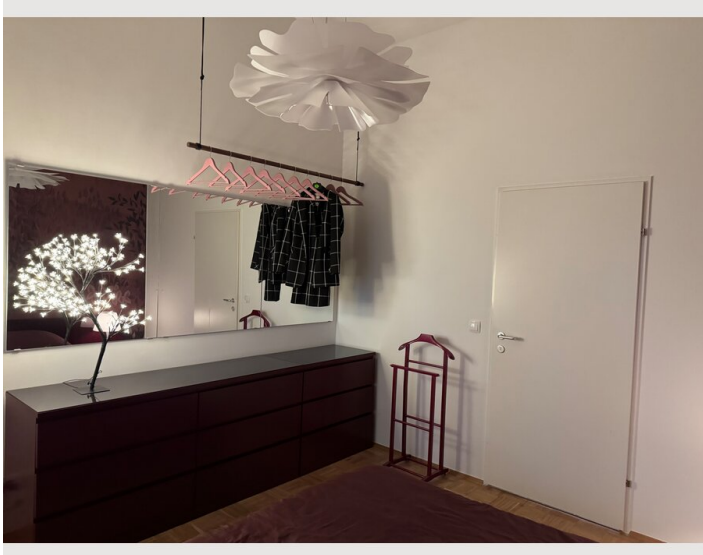
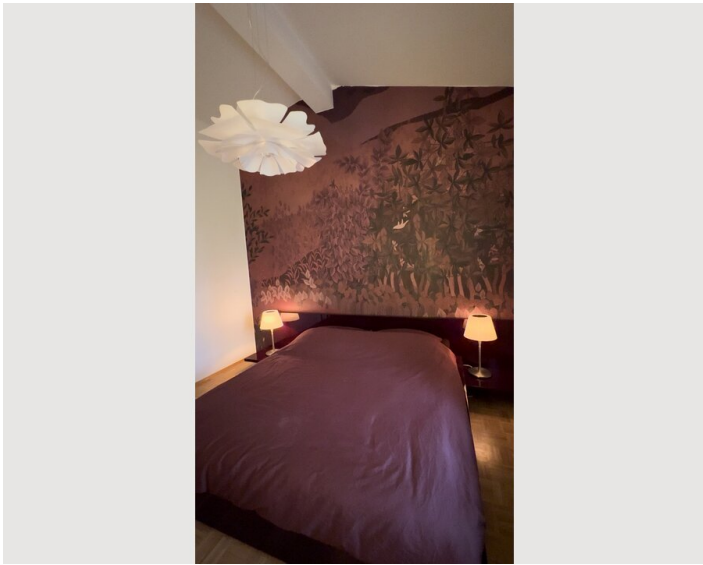
- Privater Eingang
- Fahrradraum kostenlos
- Haustiere auf Anfrage

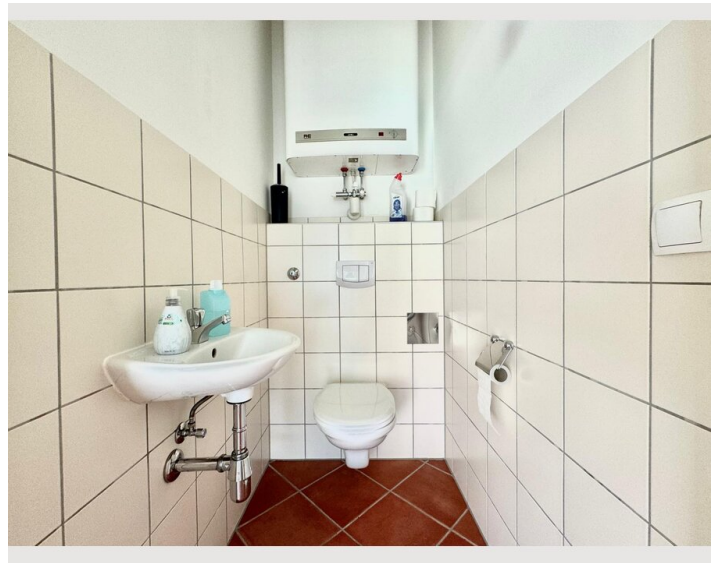
Zusatzleistungen

- Endreinigung (€ 120,00)

Alle Preisangaben Brutto pro Monat - Abrechnung erfolgt direkt mit dem Vermieter.


Bildergalerie









Infrastruktur

 100m

 15 min mit öffentlichem Verkehr

 <1425m

 525m

Gesundheit

Arzt <275m

Apotheke <525m

Klinik <1300m

Krankenhaus <650m

Kinder / Schulen

Schule <325m

Kindergarten <400m

Universität <975m

Höhere Schule <1025m

Nahversorgung

Supermarkt <525m

Bäckerei <600m

Einkaufszentrum <1775m

Verkehr

Autobahnanschluss <4500m

Bahnhof <1425m

Flughafen <10000m

Sonstige

Bank <550m

Post <975m

Polizei <1500m

Lage

