



2 ZIMMER WOHNUNG, 5020 SALZBURG

Zentrale ruhige 2 Zimmer Wohnung mit Grünblick, Gartennutzung.

Objektnummer: JDLY1

[Online ansehen und mieten](#)

Schönes, helles, zentrales 2 Zimmerapartment in sonniger Grünlage. Separate Küche/Essbereich. Arbeitsplatz. Minimale Buchungszeit für 4 Wochen bis 6 Monate. Gute Infrastruktur. Terrasse.

Zeitraum	01.05. - 31.05.2026
Personenanzahl	2
Gesamtbetrag inkl. Ust.	€ 2.497,24
Kaution	€ 1.900,00



Wohnfläche

60m²



Maximalbelegung

2 Personen



Gesamte Unterkunft [?]

1 Privates Badezimmer 1 getrenntes Schlafzimmer



2. Stockwerk



Check-in

14:00 - 20:00 Uhr



Check-out

09:00 - 12:00 Uhr

Schlafmöglichkeiten

Schlafzimmer



1x Doppelbett (1,60 m x 2 m)

Beschreibung zur Unterkunft

Die Wohnung liegt im 2. OG in einem ruhigen in Grün eingebetteten zentralem Stadtbereich. Die Altstadt ist fussläufig oder mit Obus gut erreichbar, ein privater PKW Abstellplatz steht zur Verfügung, auf Wunsch steht ein Fahrrad zur Verfügung. Die beiden Zimmer sind hell und sonnig und zu den weitläufigen Grünbereichen orientiert. Im Garten gibt es eine abgetrennte Terrasse, die auch mitgenutzt werden kann. Geschäfte, Bank, Post, Gasthäuser sind im Nahbereich vorhanden. Waschmaschine, Fernseher, Wlan, Mikrowelle, Fön, Geschirrspüler, Bügeleisen etc. ist alles in der Wohnung.

Ausstattung & Merkmale



Grundausstattung

- Terrasse
- TV
- Bettwäsche
- private Toilette
- Staubsauger
- Reinigungsutensilien
- Internet/Wlan
- Private Waschmaschine
- Handtücher
- Parkplatz
- Bügeleisen & Bügelbrett
- Haartrockner



Erstversorgung

- Toilettenpapier
- Seife
- auf Anfrage Kühlschrankfüllung
- Shampoo
- Nespressokapseln



Küche

- Eigene Küche
- Gläser/Geschirr
- Geschirrspüler
- Kochutensilien
- Espressomaschine
- Mikrowelle

Informationen

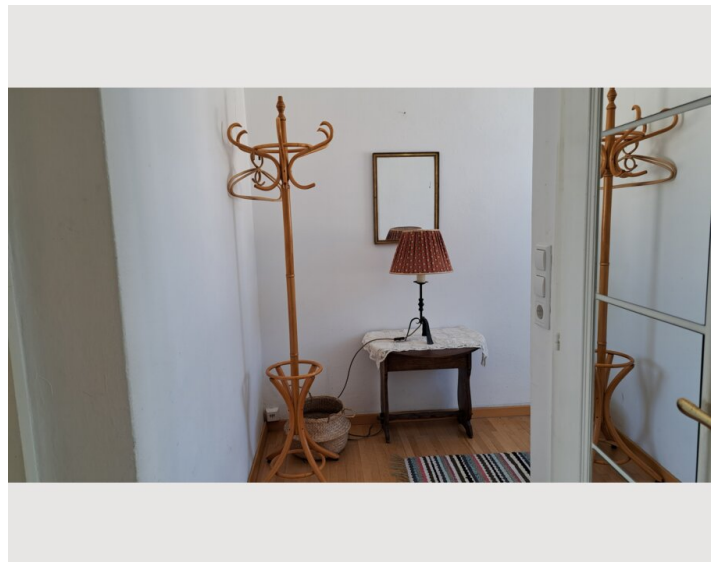
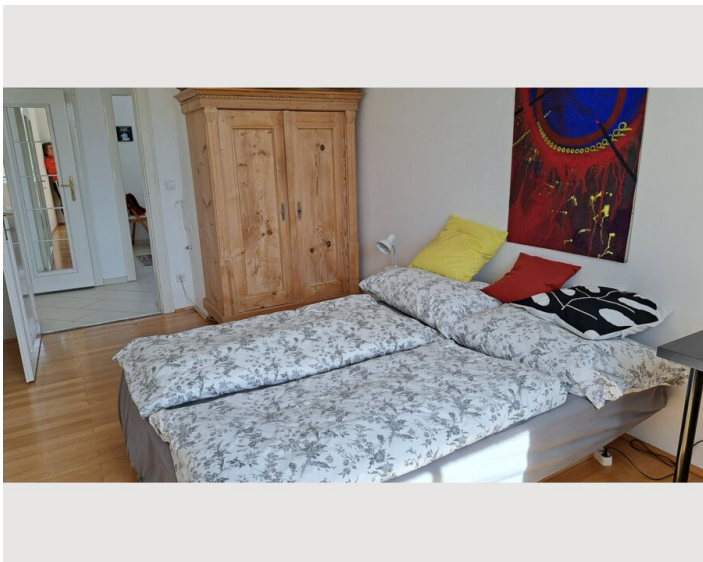
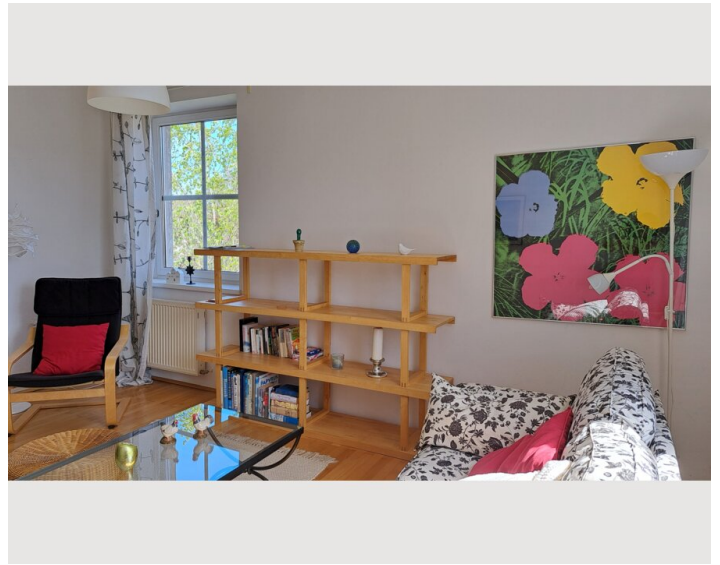
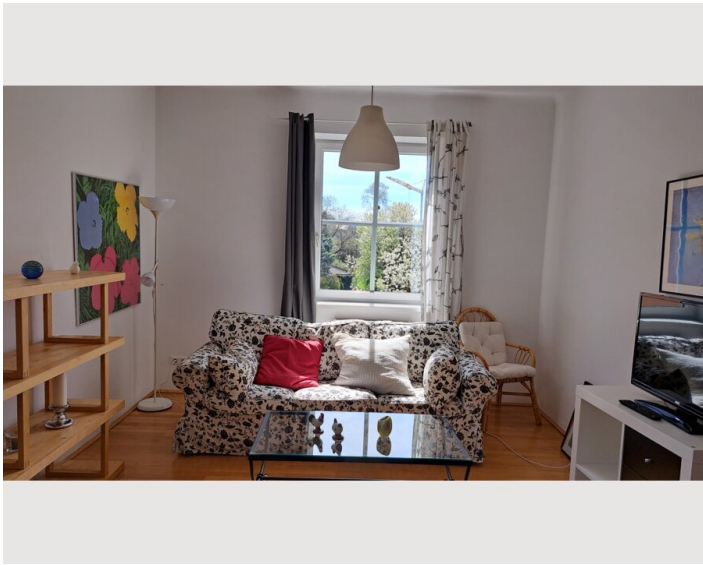
- Für Bauarbeiter geeignet
- Rauchen verboten
- Haustiere verboten
- Für Kinder ungeeignet
- Schreibtisch/Arbeitsplatz
- Fahrradraum kostenlos

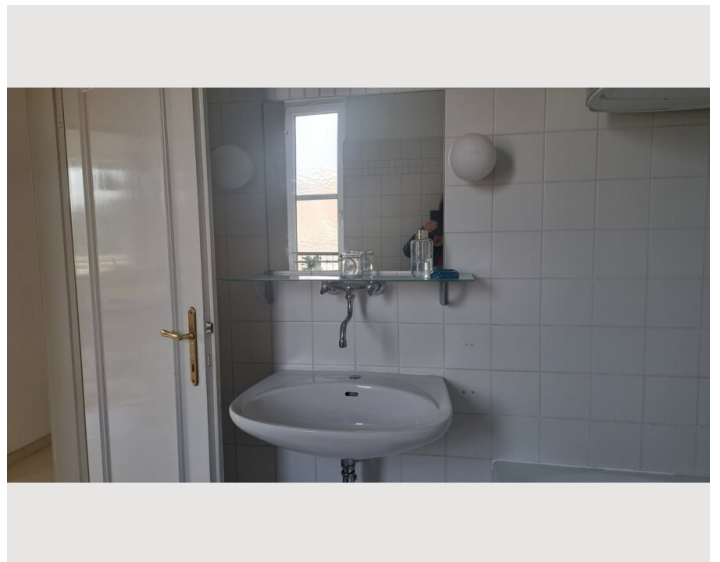
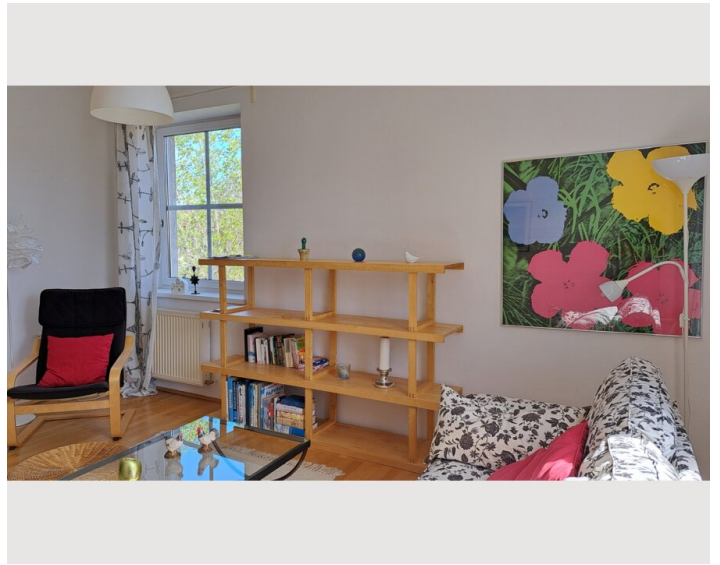
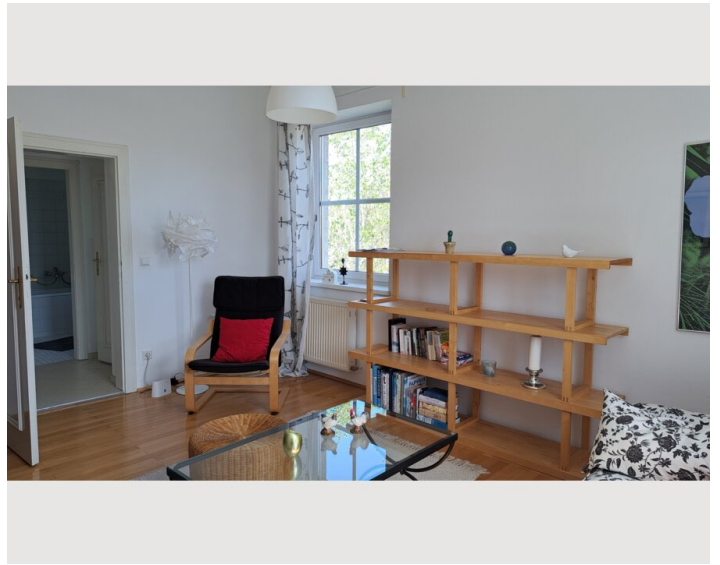
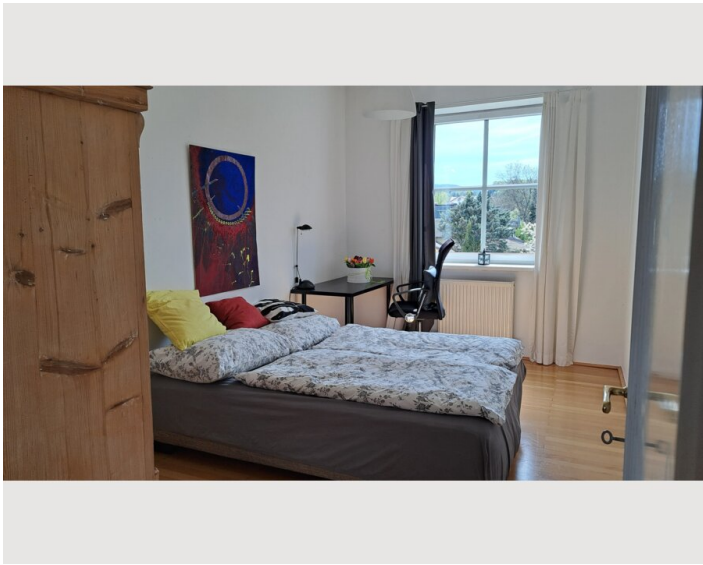
Zusatzleistungen

- Fahrrad ist zur Verfügung


Alle Preisangaben Brutto pro Monat - Abrechnung erfolgt direkt mit dem Vermieter.

Bildergalerie




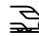



Infrastruktur

 3 Minuten

 12-15 Minuten zu Fuss

 8 Minuten mit Bus

 8 Minuten mit Bus

 3 Minuten

In nächster Nähe der Wohnung gibt es als Nahversorger einen Billa- und einen Sparsupermarkt. Bank, Post, Apotheke, Frisör, div. nette Gasthäuser (Weinstöckl, Heimathaus, Gasthaus 3-Hasen) sind in der Nähe vorhanden. Am Weg in die Altstadt (auch zu Fuss über das grüne Krankenhausareal) finden sich das Augustinerbräu (mit grossem Biergarten), der Gasthof Krimpelstädter und der Bärenwirt. Gut erreichbar findet sich auch ein großes Einkaufszentrum, der Europark.

Lage

