



3 ZIMMER WOHNUNG, 1200 WIEN

Cozy Apartment Augarten 80sqm

Objektnummer: PDPM1

[Online ansehen und mieten](#)

Super Lage gleich neben dem Augarten Park

Zeitraum	21.12.2025 - 21.01.2026
Personenanzahl	2
Gesamtbetrag inkl. Ust.	€ 3.108,68
Kaution	€ 2.300,00



Wohnfläche

80m²



Maximalbelegung

8 Personen



Gesamte Unterkunft [?]

1 Privates Badezimmer 2 getrennte Schlafzimmer



2. Stockwerk



Check-in

14:00 - 00:00 Uhr



Check-out

00:00 - 10:00 Uhr

Schlafmöglichkeiten

Schlafzimmer 1



1x Doppelbett (1,60 m x 2 m)



1x Doppelbett (1,80 m x 2 m)



1x Kinder/Babybett

Schlafzimmer 2



1x Etagenbett

Beschreibung zur Unterkunft

*** zentral gelegenes traditionelles Gebäude ***

und komm und genieße diese komfortable 2,5-Zimmer-Wohnung (2BR) im traditionellen Gebäude aus der Jahrhundertwende.

Wir können dir versichern, dass du Komfort und Sauberkeit findest;-)

Die Unterkunft

LONGTERM-SPECIAL:

„All-inclusive“ - keine zusätzliche Gebühr für den frühen Check-in oder späten Check-out für Aufenthalte über 30 Tage!

(-: Was du buchst, ist das, was du bekommst :-))

>> Gemütliche Wohnung im traditionellen Gebäude aus der Jahrhundertwende

Diese geräumige Wohnung befindet sich in der Nähe des berühmten AUGARTEN - der zu den größten Parks Wiens gehört - sowie neben dem Donaukanal mit seinen trendigen Bars und Restaurants und dem U4-Untergrund.

(!) 24/7 - Bäckerei & Lebensmittelgeschäft direkt nebenan (!)

ENTFERNUNGEN ZU HOT-SPOTS-IN-TOWN:

- nur 10 Minuten zum 'Schwedenplatz' - InnerCity
- nur 15 Minuten zum 'Stephansplatz' - das „Herz von Wien“(!)
- 20 Min. zum „Schloss/Schloss Schönbrunn“
- in der Nähe des Himmels:
15 Minuten zum 'Green Prater' & 'Riesenrad' - Sightseeing-Platz
20 Min. zum 'Donauturm' & 'Donauinsel'

Parkplatz: nur 5 Minuten von der Wohnung entfernt: „Garage Brigittaplatz“, Bestinparking

Wohnung: (siehe Bilder & Floormap)

--> 2 separate Schlafzimmer:

30 m² mit Doppelbett (2 Personen) plus Schlaf-Futon (2 Personen, 140 cm breit)

+ 10 Quadratmeter mit Etagenbett (2 Personen) + 1 Zustellbett (1 Person)

--> Hauptwohnzimmer 25 m² mit auffälligem

sofaCouch (126 cm breit)

--> voll ausgestattete Küche mit Bar & -sitze

--> großes Bad mit Showertub und Doppel-Wanne/Waschbecken(!)

--> Gebäude wurde kürzlich renoviert

*) Handtücher und Bettwäsche vorhanden

*) WLAN - Internetverbindung inklusive (ohne PC), kein TV verfügbar

*) mehrere Supermärkte in 5min zu Fuß erreichbar

*) öffentliche Verkehrsmittel: U4 / Tram 31+33+5 / Bus 5A, 5B

ICH HOFFE, SIE BALD SEHEN (!)

*** JETZT BUCHEN ***U

Ausstattung & Merkmale



Grundausstattung

- Internet/Wlan
- Bettwäsche
- private Toilette
- Bügeleisen & Bügelbrett
- Haartrockner
- Private Waschmaschine
- Handtücher
- Staubsauger
- Reinigungsutensilien



Erstversorgung

- Toilettenpapier
- Seife
- Shampoo



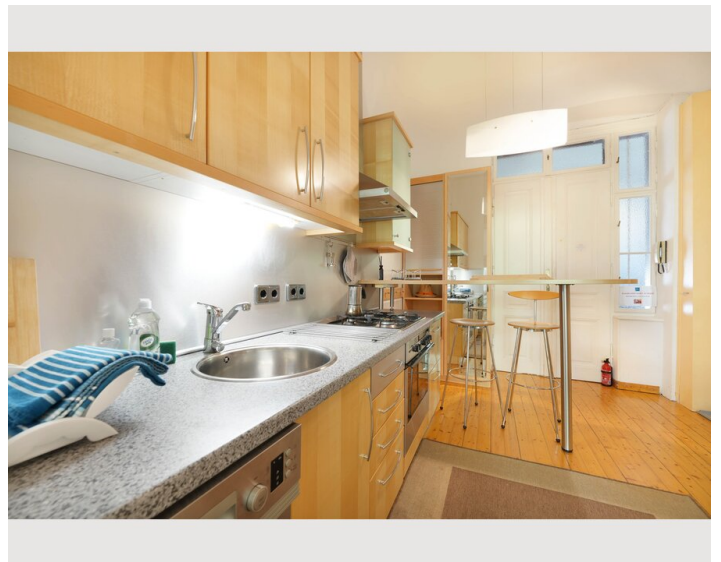
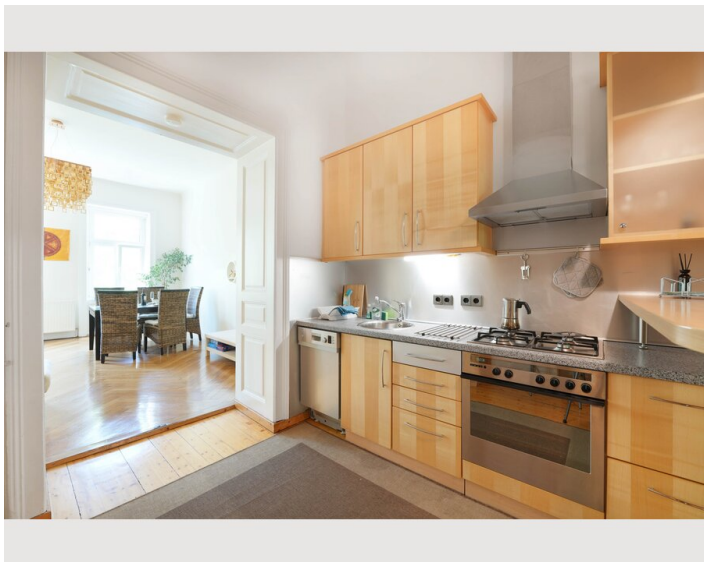
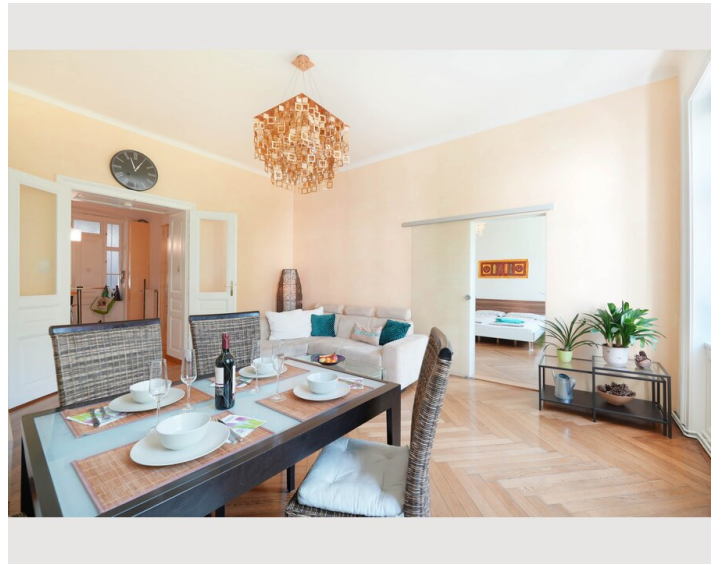
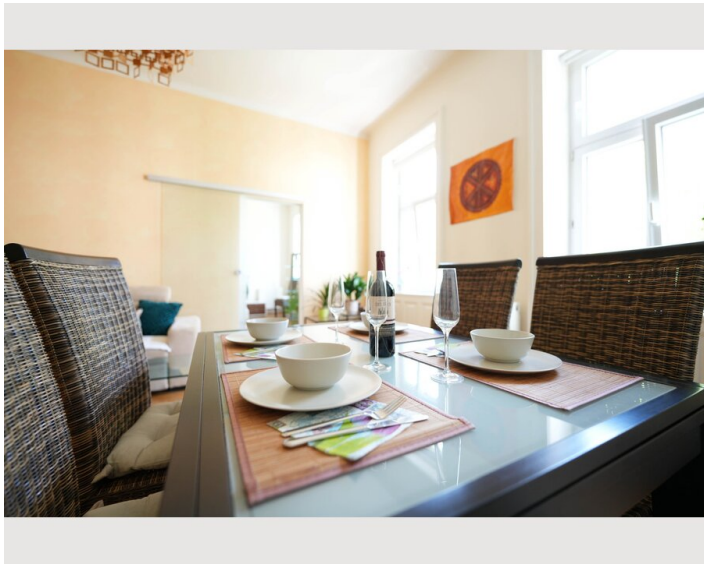
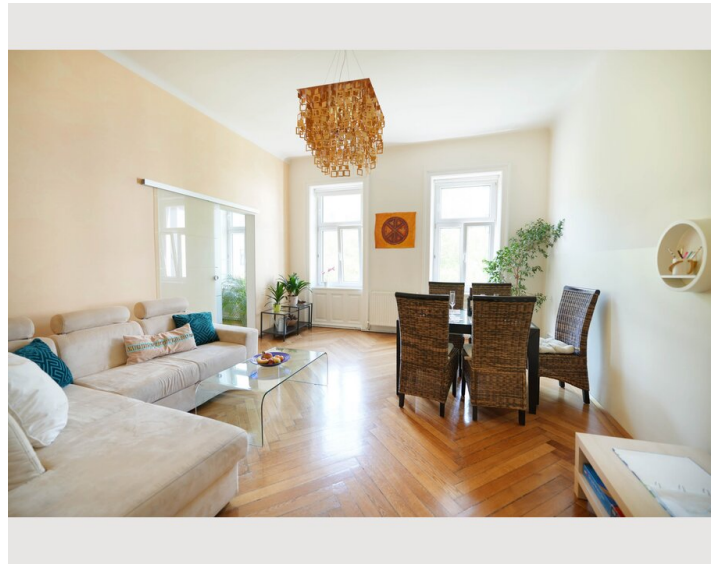
Küche

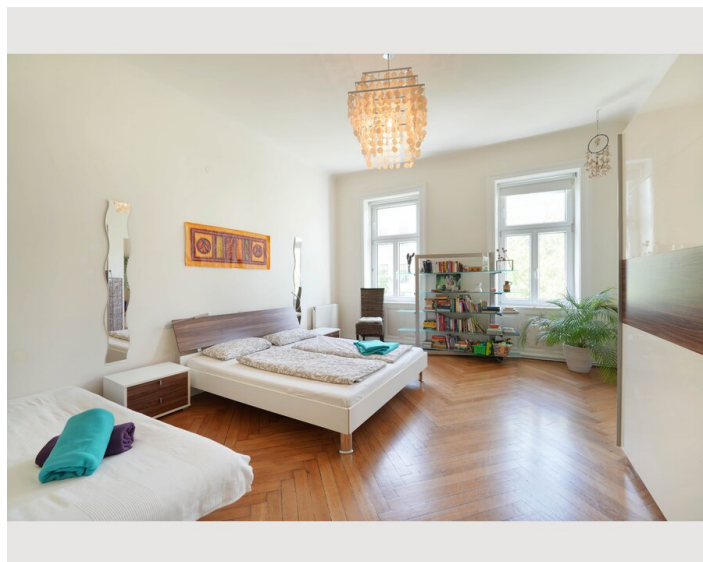
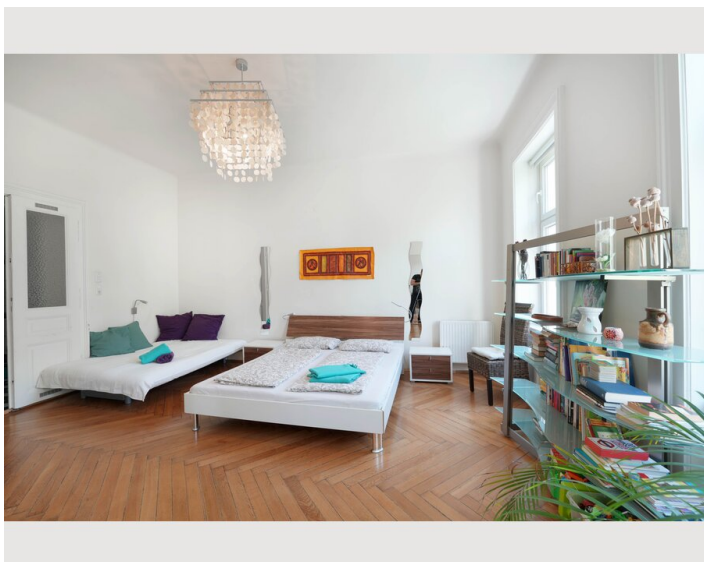
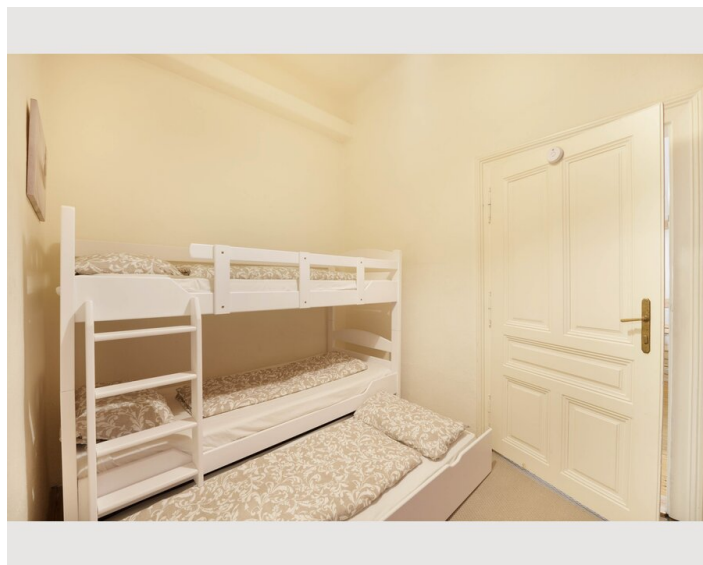
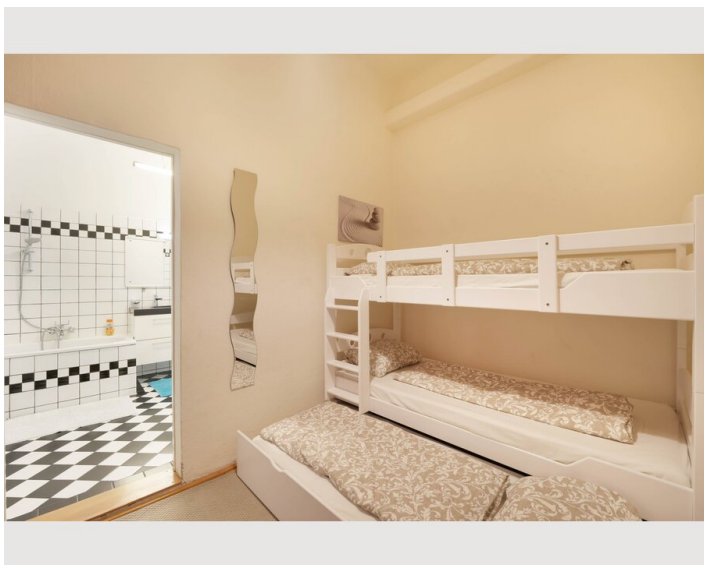
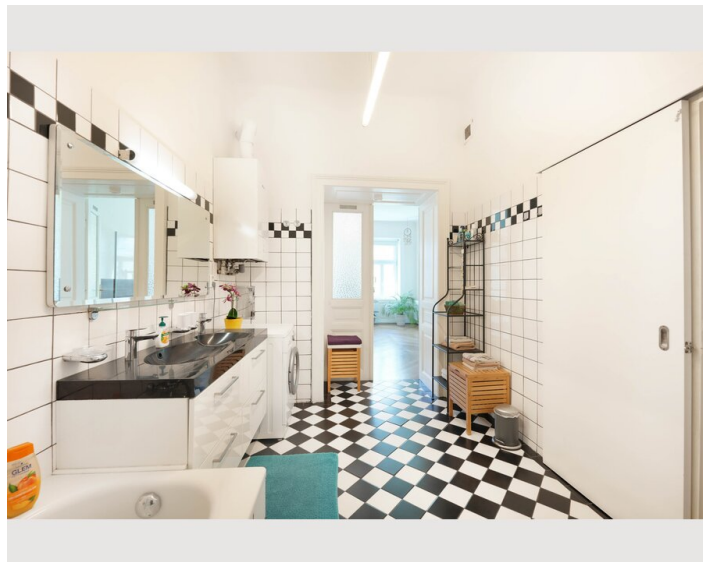
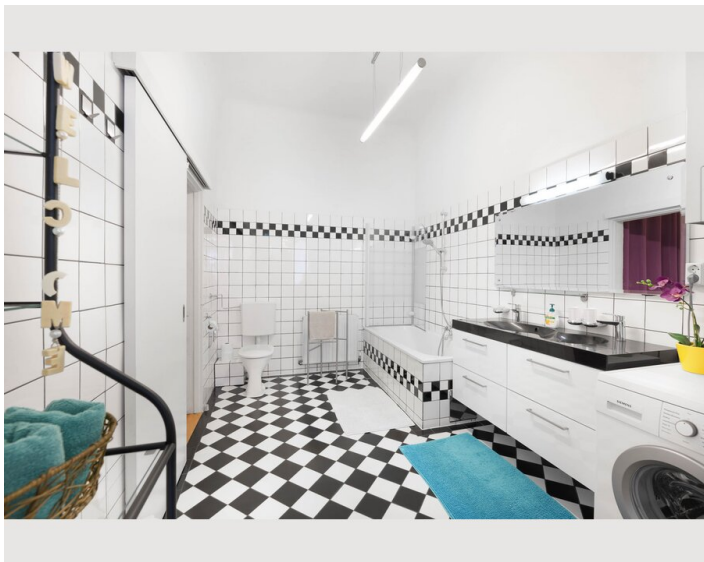
- Eigene Küche
- Gläser/Geschirr
- Filterkaffee
- Mikrowelle
- Kochutensilien
- Espressomaschine
- Geschirrspüler

Informationen

- Für Bauarbeiter geeignet
- Rauchen verboten
- Privater Eingang
- Fahrradraum kostenlos
- Für Kinder geeignet
- Kurzparkzone kostenpflichtig
- Haustiere auf Anfrage

Bildergalerie





Infrastruktur

 2min

 30min

 5min

(!) 24/7 - Bäckerei & Lebensmittelgeschäft direkt nebenan (!)

ENTFERNUNGEN ZU HOT-SPOTS-IN-TOWN:

- nur 10 Minuten zum „Schwedenplatz“ - InnerCity
- nur 15 Minuten zum 'Stephansplatz' - das „Herz von Wien“(!)
- 20 Min. zum „Schloss/Schloss Schönbrunn“
- in der Nähe des Himmels:

15 Minuten zum 'Green Prater' & 'Riesenrad - Sightseeing-Platz

20 Min. zum 'Donauturm' & 'Donauinsel'

Das Haus ist zentral zwischen den U-Bahn-Stationen RossauerLände & Friedensbrücke (U4) gelegen - jeder ist nur 4-5 Gehminuten entfernt; Straßenbahn & Bus sind noch näher

Lage

