



3 ZIMMER WOHNUNG, 1010 WIEN

Traumhafte Design Wohnung am Stephansplatz

Objektnummer: EMES1

[Online ansehen und mieten](#)

Zeitraum	17.12.2025 - 17.01.2026
Personenanzahl	2
Gesamtbetrag inkl. Ust.	€ 4.076,56
Kaution	€ 3.000,00

Super stylische Altbauwohnung mit 80iger Design und toller Kunst direkt am Stephansplatz.



Wohnfläche

140m²



Maximalbelegung

4 Personen



Gesamte Unterkunft [?]

1 Privates Badezimmer 2 getrennte Schlafzimmer



2. Stockwerk

Lift vorhanden



Check-in

08:00 - 22:00 Uhr



Check-out

10:00 - 12:30 Uhr

Schlafmöglichkeiten

Schlafzimmer 1



1x Doppelbett (2 m x 2 m)

Schlafzimmer 2



1x Doppelbett (1,40 m x 2 m)

Beschreibung zur Unterkunft

Die traumhaft gelegene Altbauwohnung befindet sich direkt unmittelbar beim Stephansplatz und verfügt über 1 Schlafzimmer, 1 Gästezimmer mit ausziehbarer Couch, einem sehr großen loftartigen straßenseitigen Wohnzimmer, einem Badezimmer mit Eckbadewanne, 2 Toiletten und natürlich einer voll ausgestatteten Küche. Weißer Marmorboden, viele 80er Designmöbel, gemischt mit Contemporary Art. Ein wahrhaftiges Juwel!

Ausstattung & Merkmale



Grundausstattung

- Internet/Wlan
- Private Waschmaschine
- Handtücher
- Staubsauger
- Haartrockner
- TV
- Bettwäsche
- private Toilette
- Reinigungsutensilien



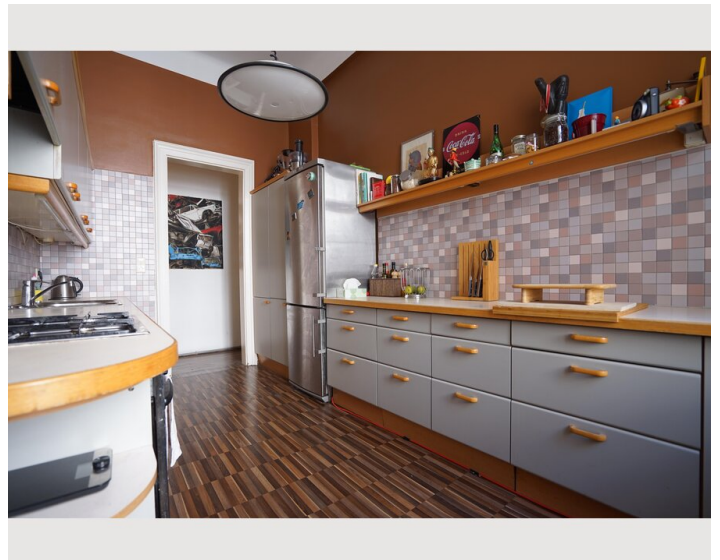
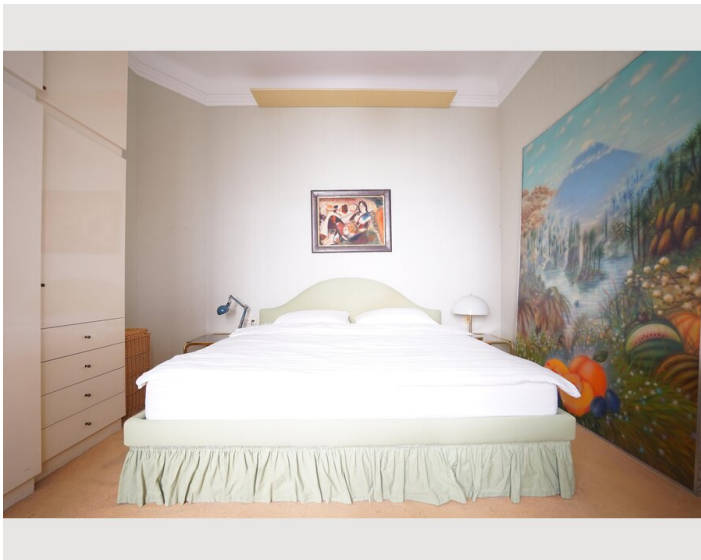
Küche

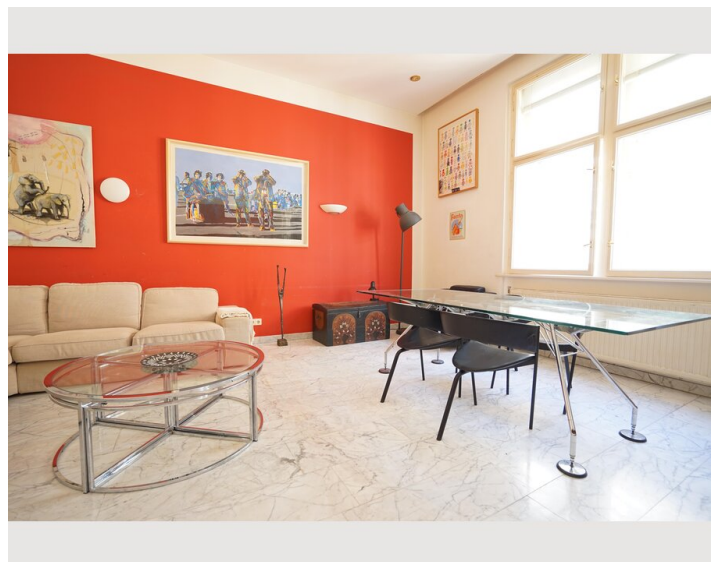
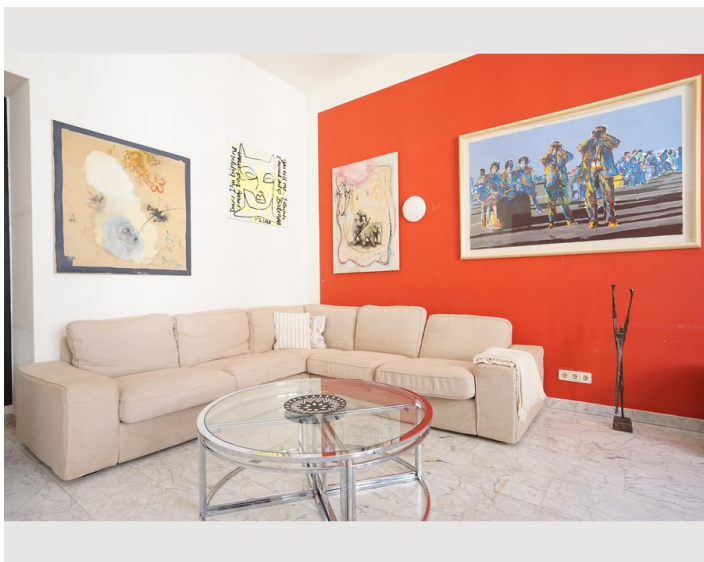
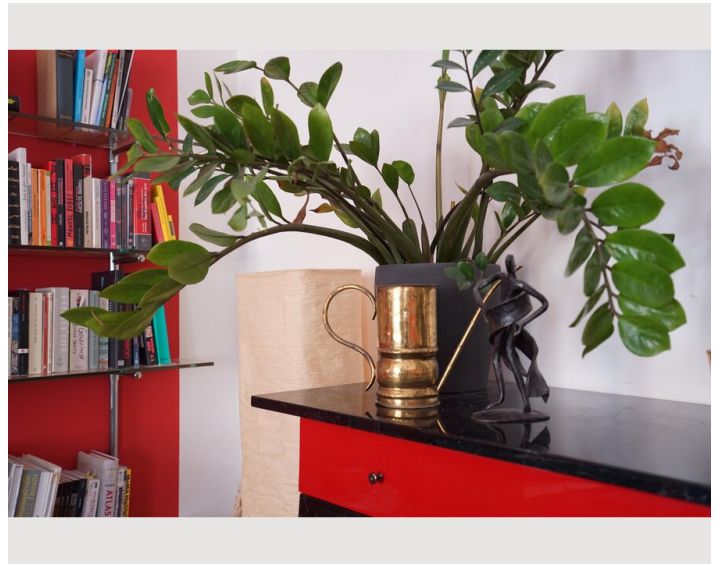
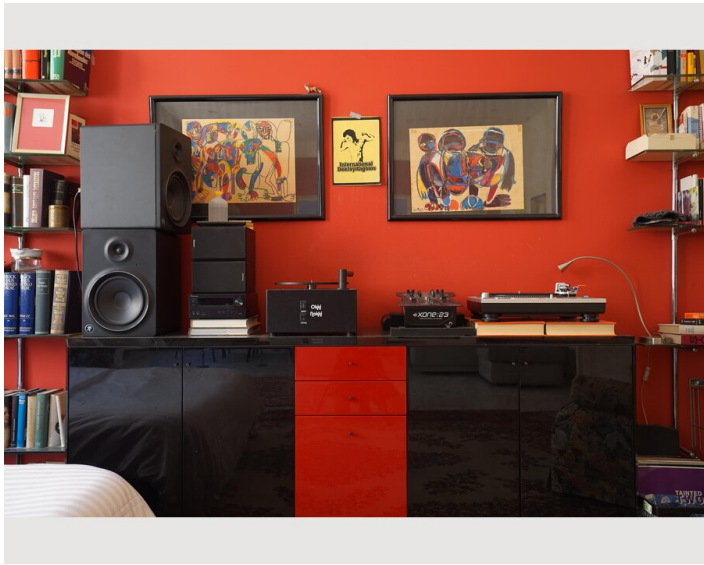
- Eigene Küche
- Gläser/Geschirr
- Geschirrspüler
- Kochutensilien
- Espressomaschine

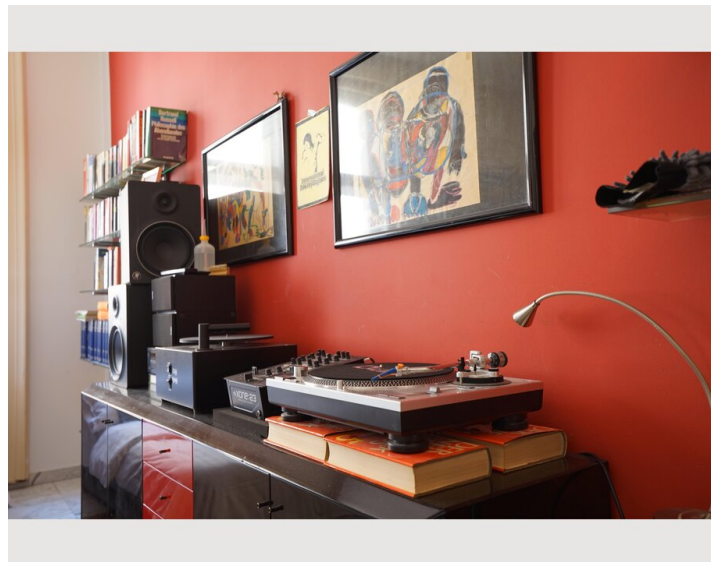
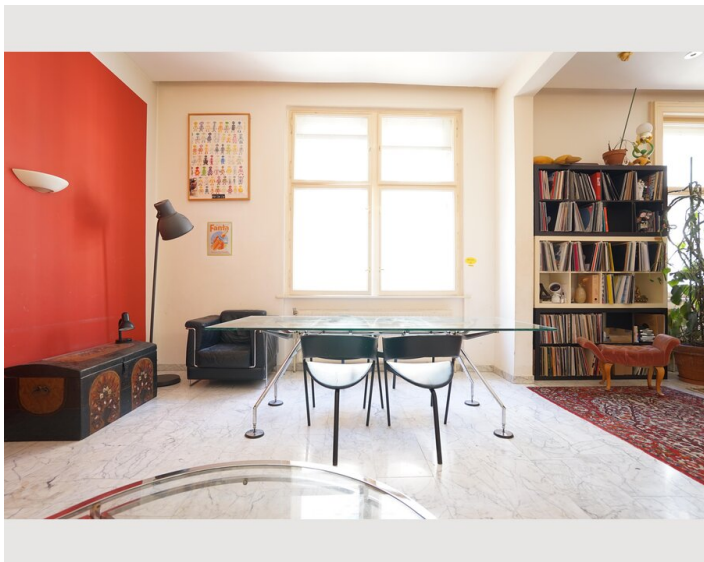
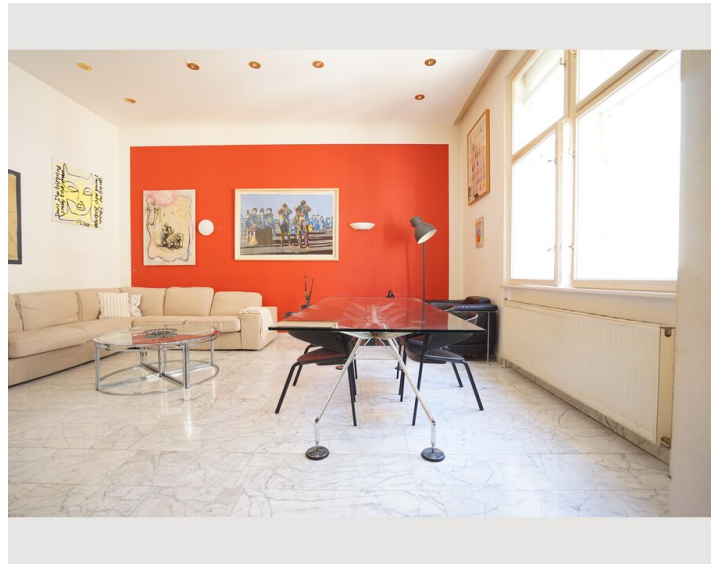
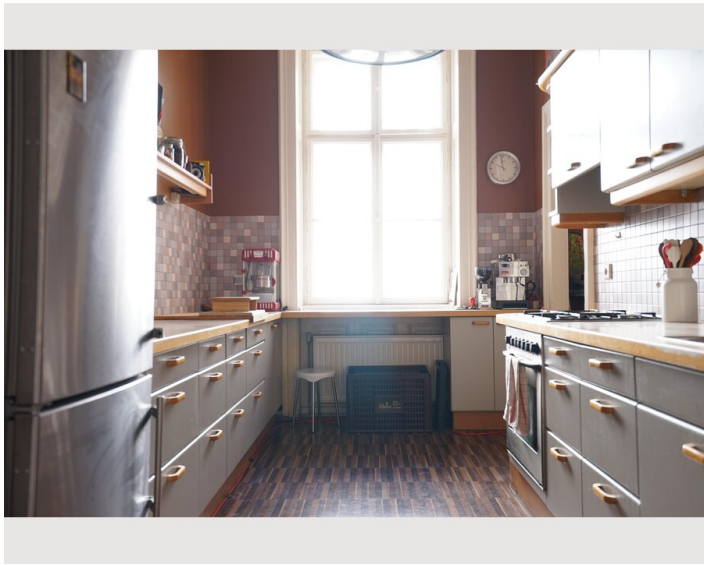
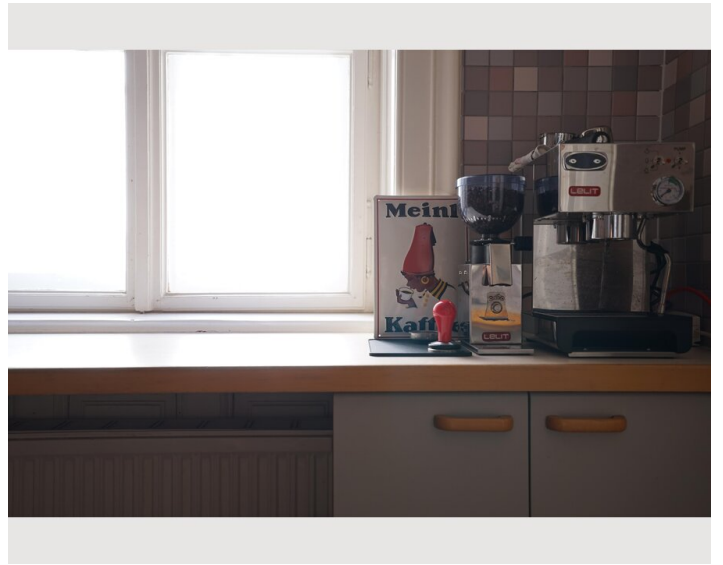
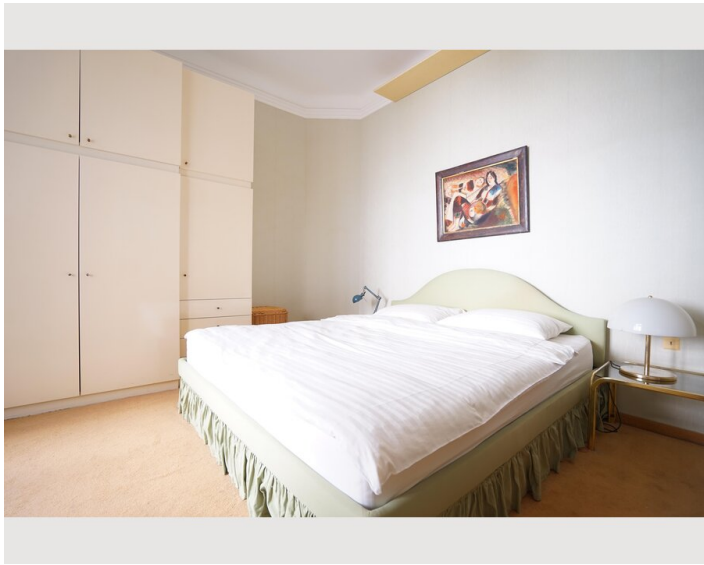
Informationen

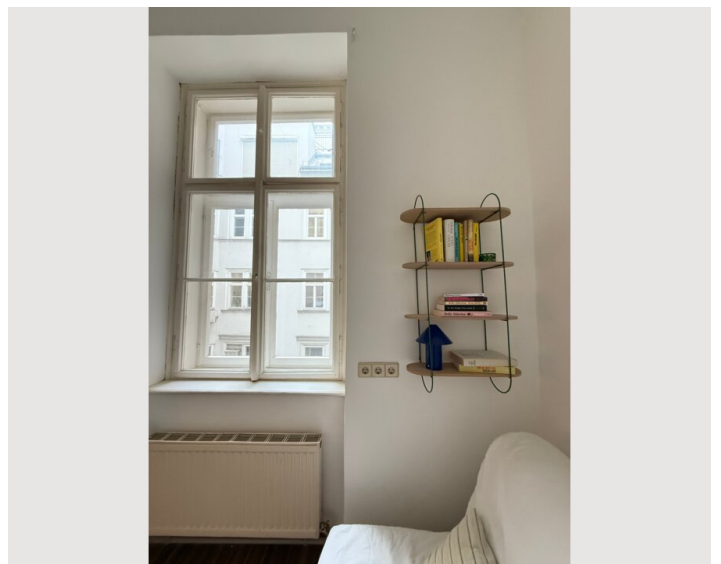
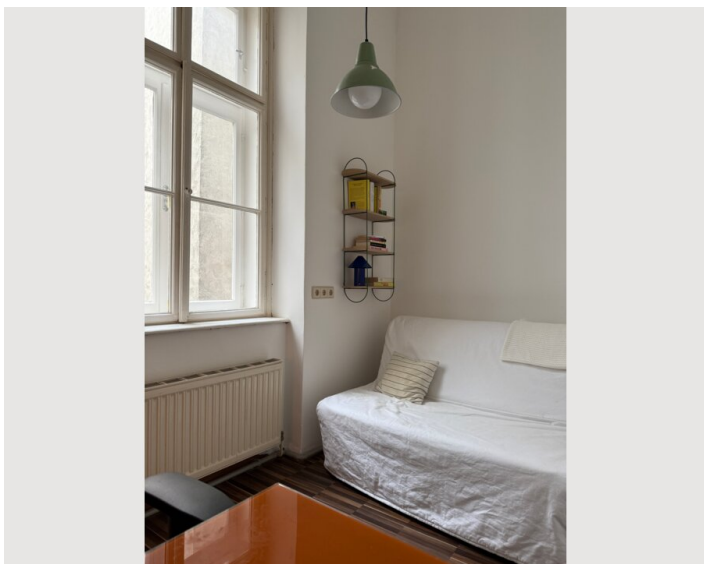
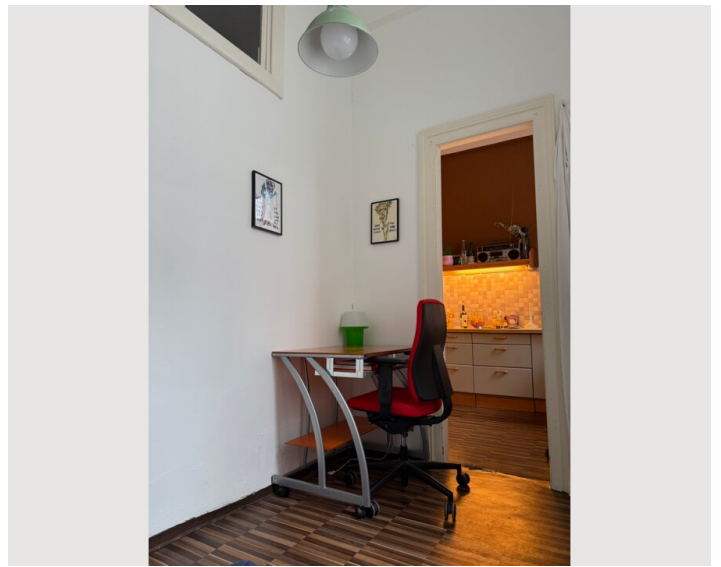
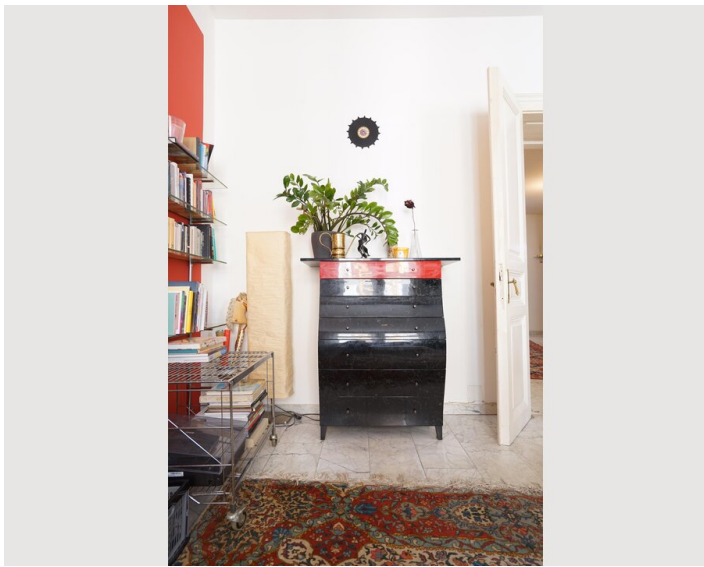
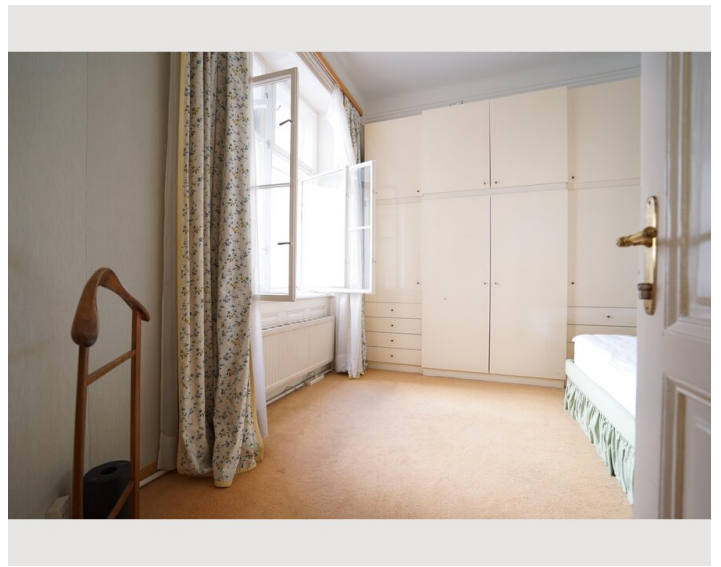
- Kurzparkzone kostenpflichtig
- Haustiere verboten
- Schreibtisch/Arbeitsplatz

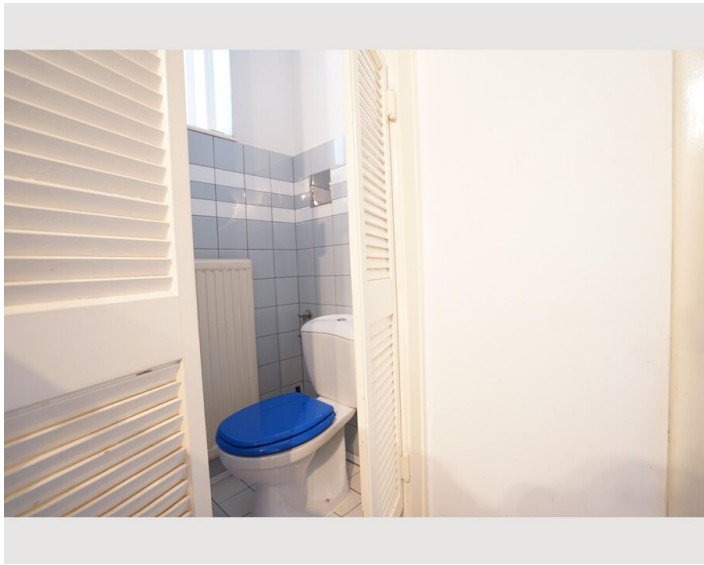
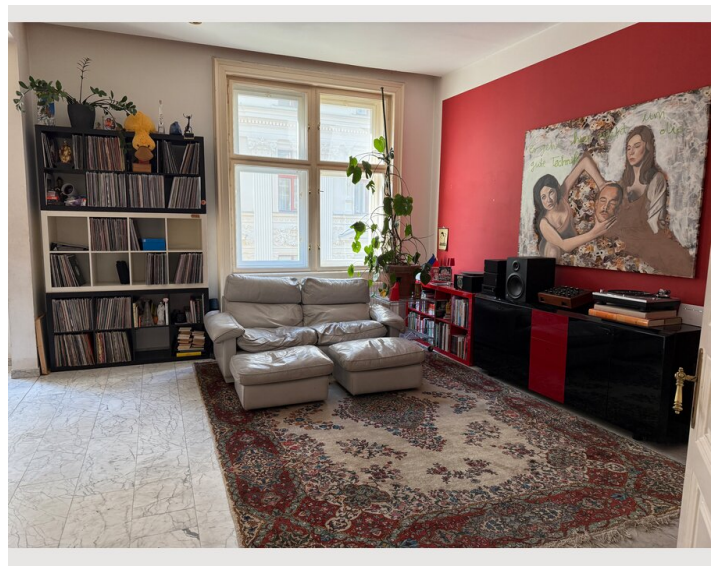
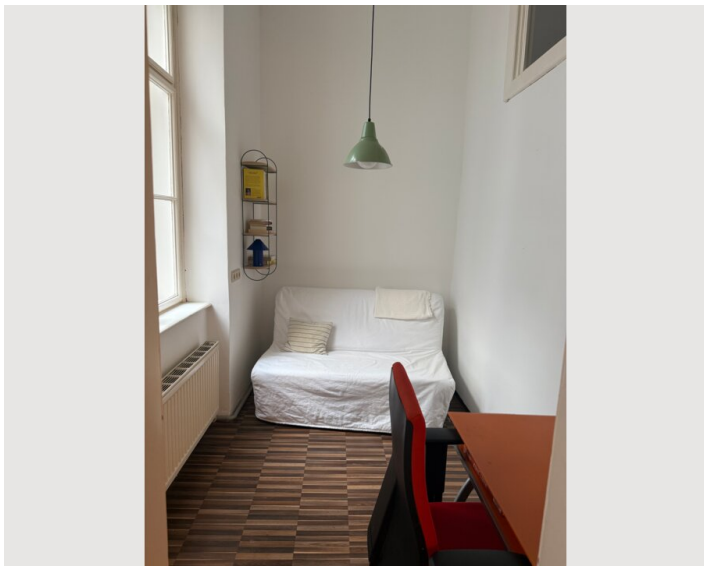
Bildergalerie











Infrastruktur

📍 40 Meter zum Stephansplatz

🕒 Alles im Umkreis von 2 Minuten

Die Wohnung könnte nicht zentraler liegen. Der Lift zur U-bahn ist keine 50 Meter entfernt. Diverse Lebensmittelgeschäfte und alle möglichen Restaurants befinden sich unmittelbar auf Gehdistanz von unter 5 Minuten.

Lage

