



2 ZIMMER WOHNUNG, 8020 GRAZ

## Urban Eldorado - das städtische Wohnparadies

Objektnummer: OMAB1

[Online ansehen und mieten](#)

Urban Eldorado - das städtische Wohnparadies zum Wohlfühlen  
NATURNAH - ZENTRAL - ENTSPANNEND Genieße den modernen  
Lifestyle auf rund 64qm. Egal ob du produktiv arbeiten möchtest oder  
einfach nur lässig wohnen willst.

<b>Zeitraum</b>	01.05. - 31.05.2026
<b>Personenanzahl</b>	2
<b>Gesamtbetrag</b> inkl. Ust.	€ 1.128,83
Kaution	€ 900,00



### Wohnfläche

64m<sup>2</sup>



### Maximalbelegung

2 Personen



### Gesamte Unterkunft <sup>?</sup>

1 Privates Badezimmer 1 getrenntes Schlafzimmer 1 Wohn-Schlafzimmer



### Erdgeschoss

Lift vorhanden



### Check-in

09:00 - 20:00 Uhr



### Check-out

09:00 - 12:00 Uhr

## Schlafmöglichkeiten

### Schlafzimmer



1x Doppelbett (1,60 m x 2 m)

### Wohnen & Schlafen

## Beschreibung zur Unterkunft

Das gesamte Eldorado ist ein Souterrain (Halberdgeschoß) und auf 64qm kannst du dich rundum wohlfühlen.

Jungle Zimmer - Schlafzimmer & Arbeitsplatz 23qm

Urban Zimmer - Wohnzimmer 22qm

Badezimmer & WC extra 12qm

Welcome Zimmer - Eingangsbereich 6qm (separater, abschließbarer Privatzugang)

### Ausstattung & Merkmale



#### Grundausstattung

- Gartenmitbenutzung
- TV
- private Toilette
- Bügeleisen & Bügelbrett
- Internet/Wlan
- Private Waschmaschine
- Staubsauger
- Haartrockner



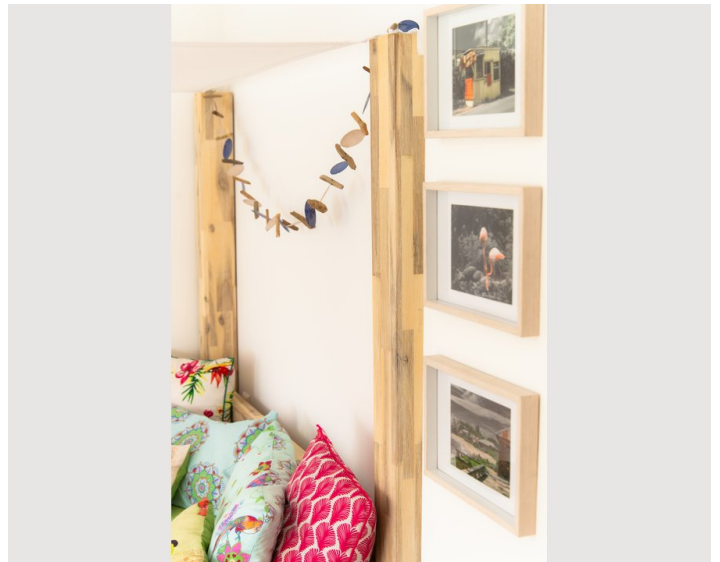
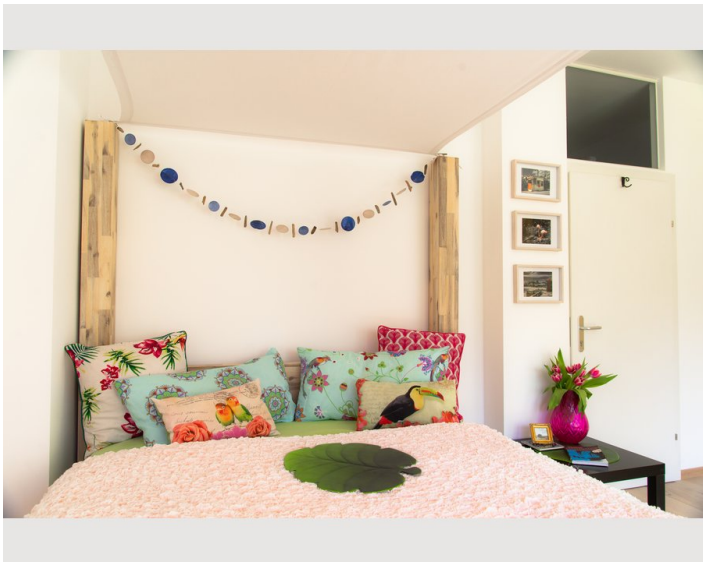
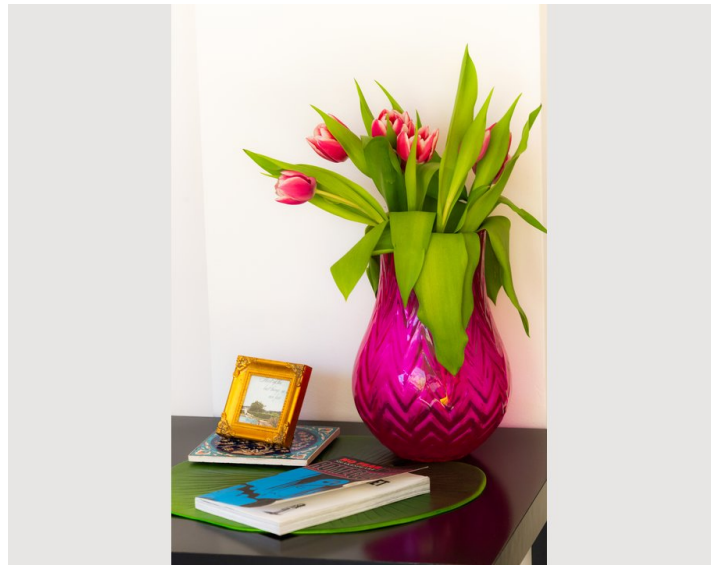
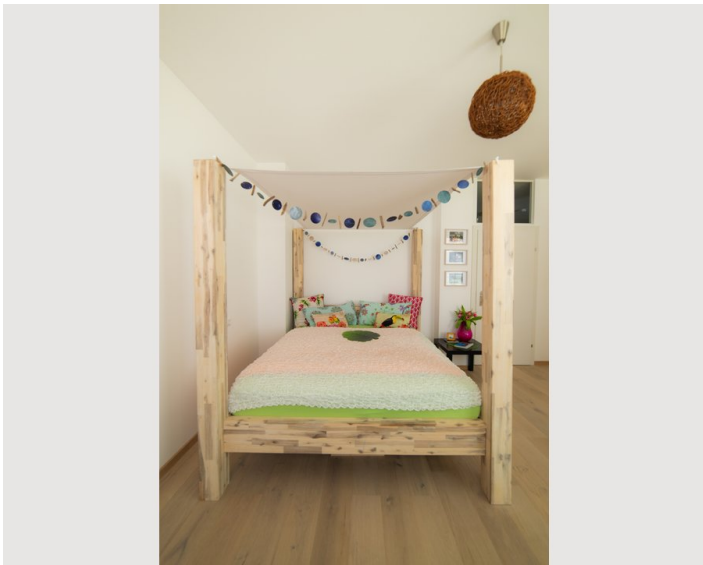
#### Küche

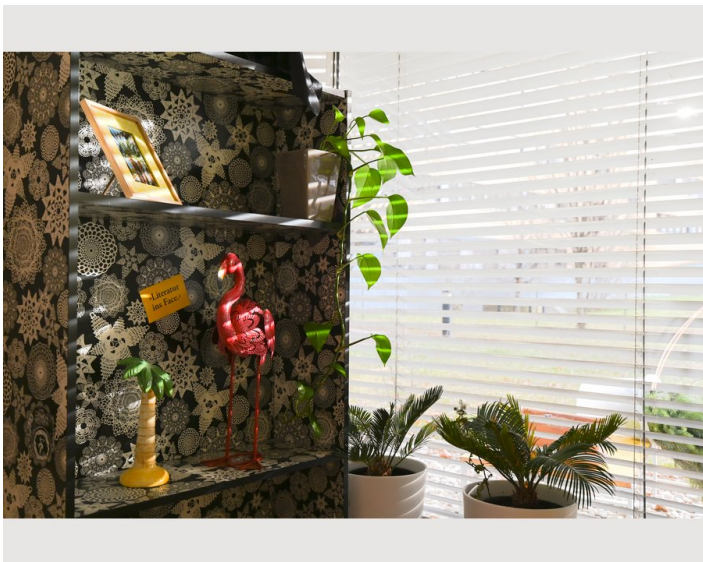
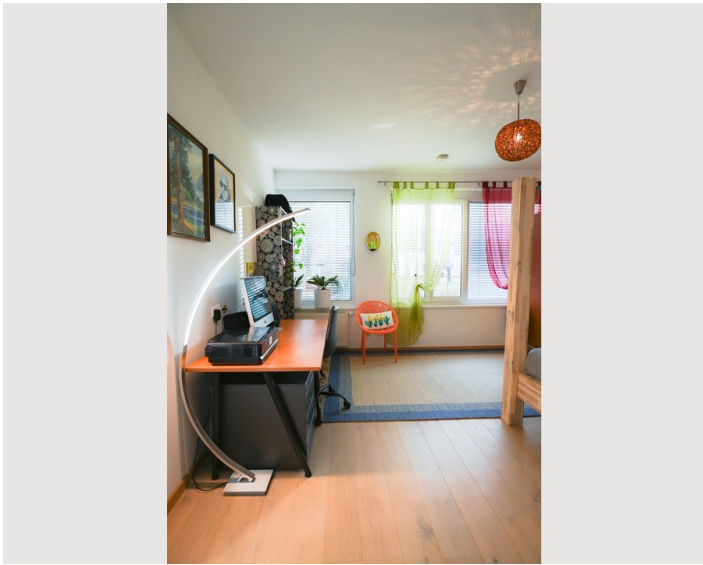
- Eigene Küche
- Gläser/Geschirr
- Geschirrspüler
- Kochutensilien
- Espressomaschine
- Mikrowelle

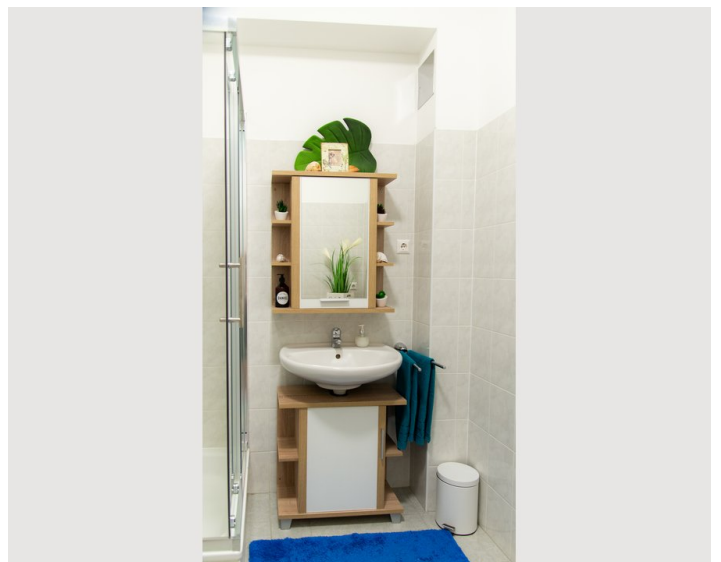
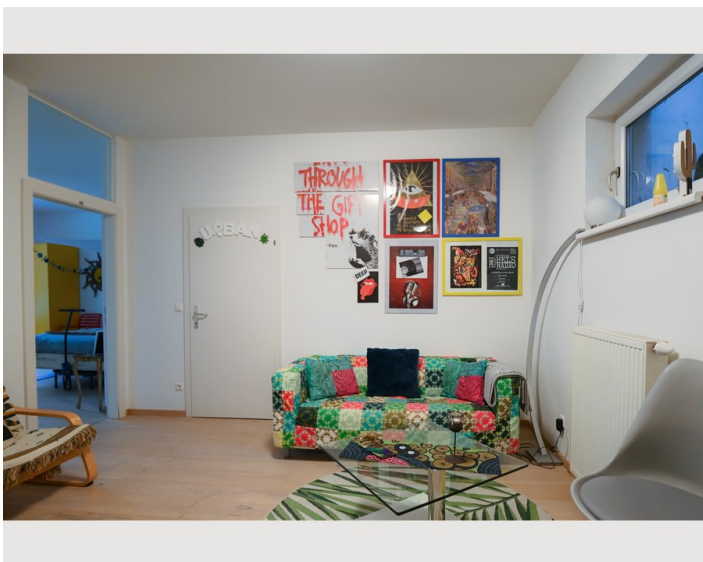
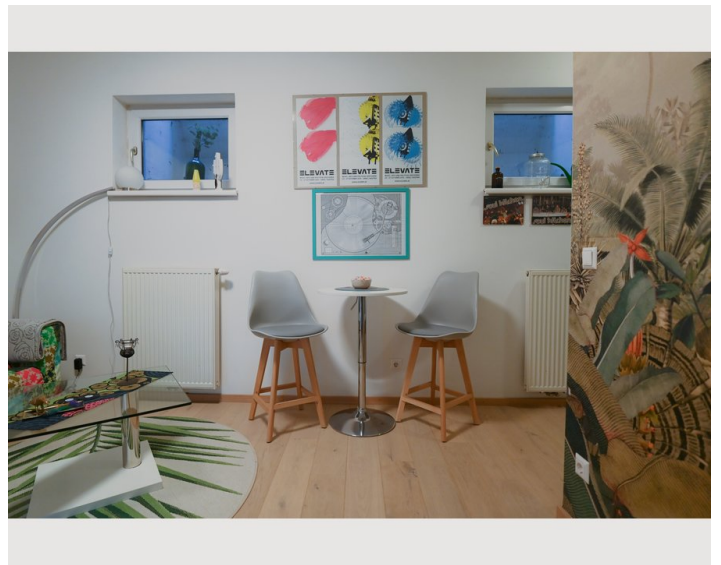
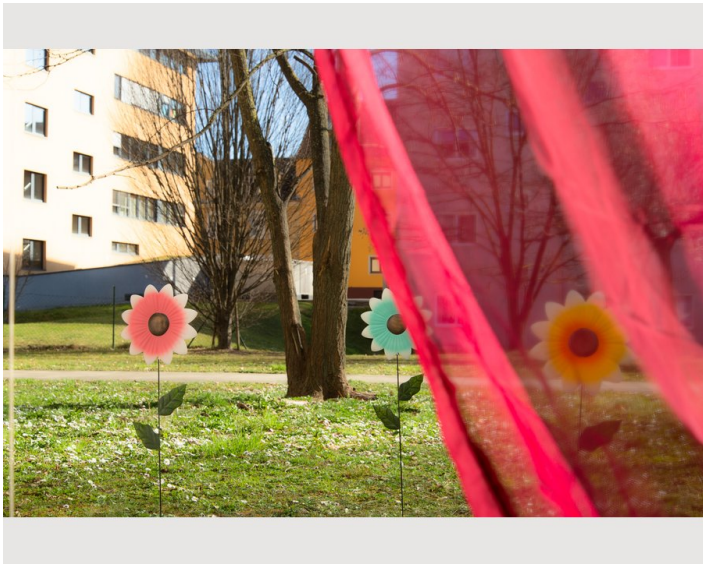
## Informationen

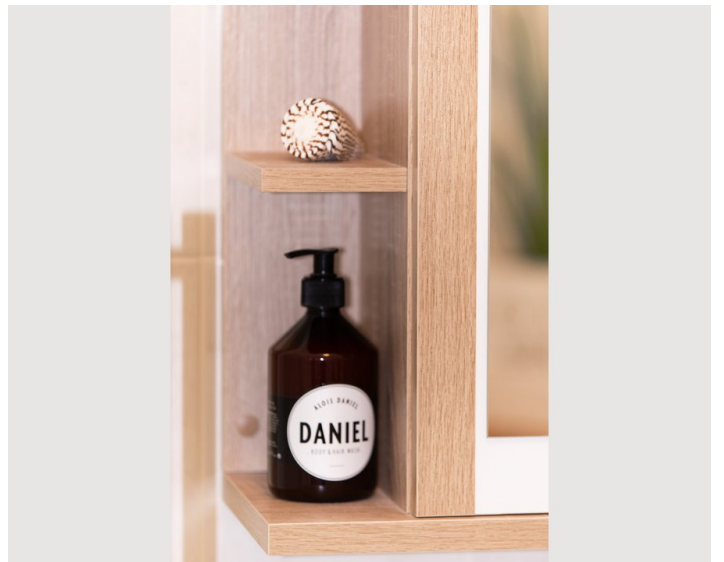
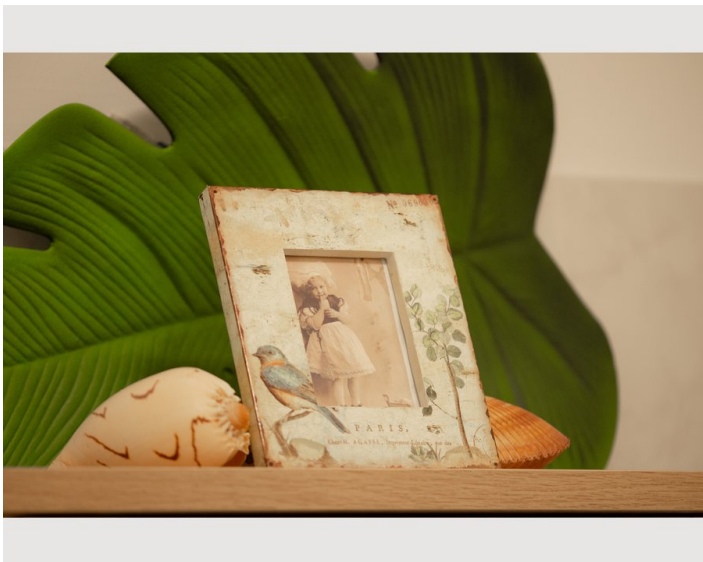
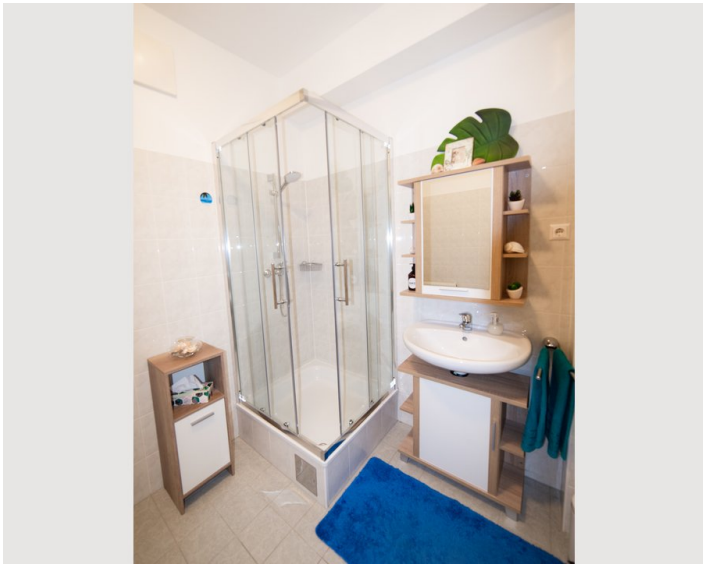
- Rauchen verboten
- Schreibtisch/Arbeitsplatz
- Haustiere verboten
- Kurzparkzone kostenpflichtig
- Privater Eingang

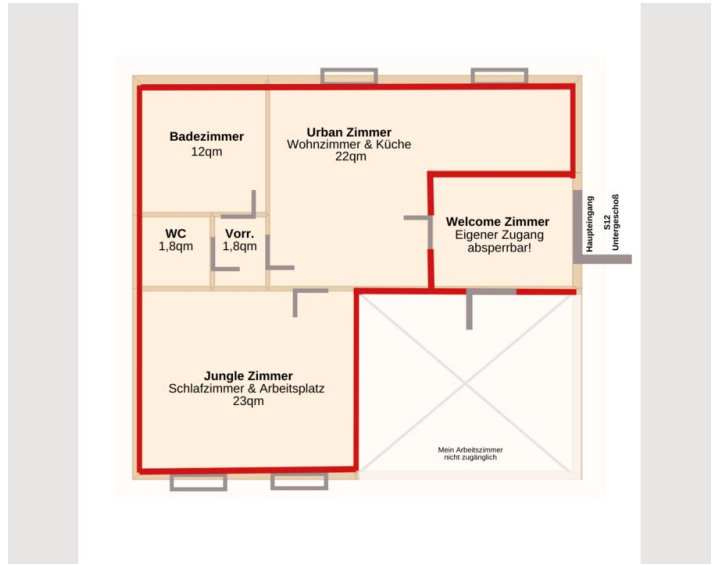
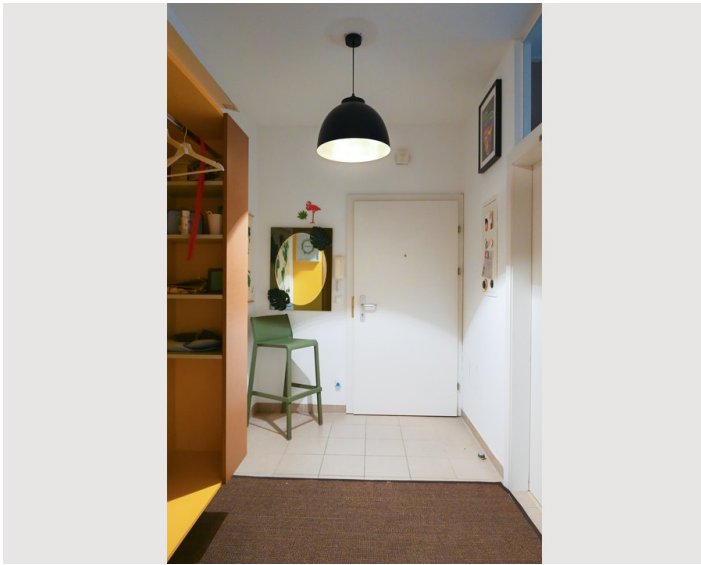
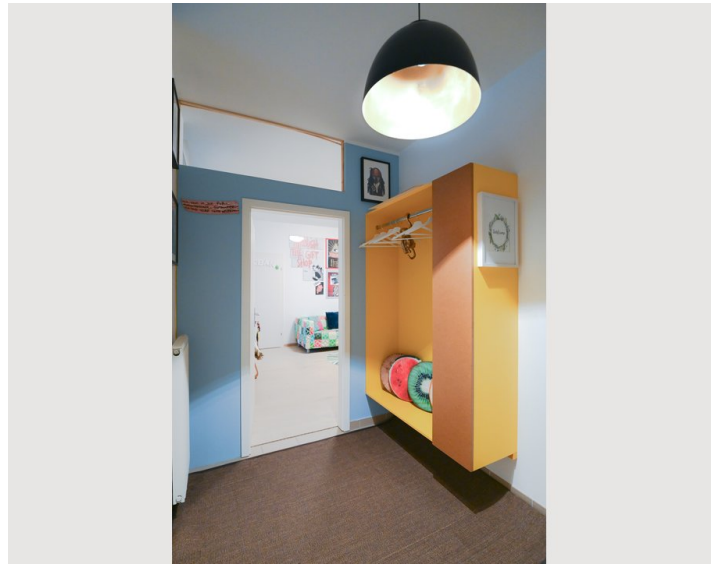
## Bildergalerie












## Infrastruktur

 Tram Linie 1 und 7

 2 km

Die perfekte Lage lässt dich zwischen der Natur und dem Städtischen entscheiden. Am Fuße des Plabutsch Berges gelegen, bieten sich hier zahlreiche Aktivitäten für jedes Interesse.

Super Verkehrsanbindung durch Straßenbahn und Bus & Bahnhofsnähe  
Zahlreiche Geschäfte für den täglichen Bedarf  
Die Auster - Sport & Wellnessbad  
ASKÖ Sporthalle  
Tenniscenter ATSE  
Schloss Eggenberg (Weltkulturerbe)

## Lage

