



2 ZIMMER WOHNUNG, 1190 WIEN

## Sonnige generalsanierte Wohnung mit großer Loggia in der Hofzeile im 19. Bezirk

Objektnummer: AKQV1

[Online ansehen und mieten](#)

50 m2 generalsanierte Wohnung inklusiver großzügiger Loggia im 19. Bezirk; hell, komfortabel und geräumig. Die Wohnung besticht durch ihre ruhige Lage und bietet einen herrlichen Grünblick und eine hervorragende Infrastruktur

<b>Zeitraum</b>	19.12.2025 - 19.01.2026
<b>Personenanzahl</b>	2
<b>Gesamtbetrag</b> inkl. Ust.	€ 1.895,48
Kaution	€ 1.500,00



### Wohnfläche

43m²



### Maximalbelegung

4 Personen



### Gesamte Unterkunft <sup>?</sup>

1 Privates Badezimmer 1 getrenntes Schlafzimmer



### 2. Stockwerk

Lift vorhanden



### Check-in

14:00 - 20:00 Uhr



### Check-out

08:00 - 00:00 Uhr

## Schlafmöglichkeiten

### Schlafzimmer



1x Doppelbett (1,40 m x 2 m)



1x Sofabett (2 Personen)

## Beschreibung zur Unterkunft

Moderne 2-Zimmer Wohnung - Studio Apartment mit separatem Schlafzimmer - die 2025 generalsaniert wurde, bestehend aus:

1 Wohnküche mit voll ausgestatteter Küche und 1 Sofabed

1 Schlafzimmer mit Bett (1,4m \*2m) und großem Einbaukasten

Bad mit begehbare Dusche und Wäschetrockner

Große Loggia mit Gartenmöbeln

## Ausstattung & Merkmale



### Grundausstattung

- Balkon
- Internet/Wlan
- Private Waschmaschine
- Bettwäsche
- private Toilette
- Staubsauger
- Reinigungsutensilien
- Loggia
- TV
- Privater Trockner
- Handtücher
- Klimaanlage
- Bügeleisen & Bügelbrett
- Haartrockner



### Erstversorgung

- Toilettenpapier
- Seife
- Shampoo
- Nespressokapseln



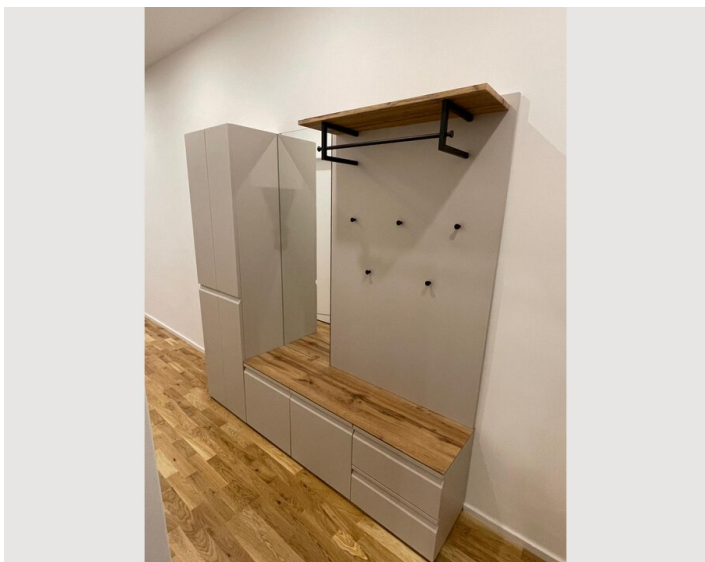
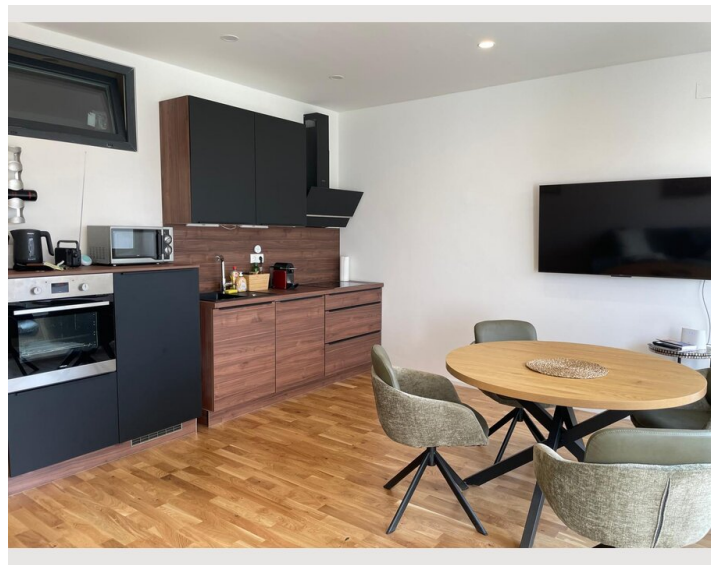
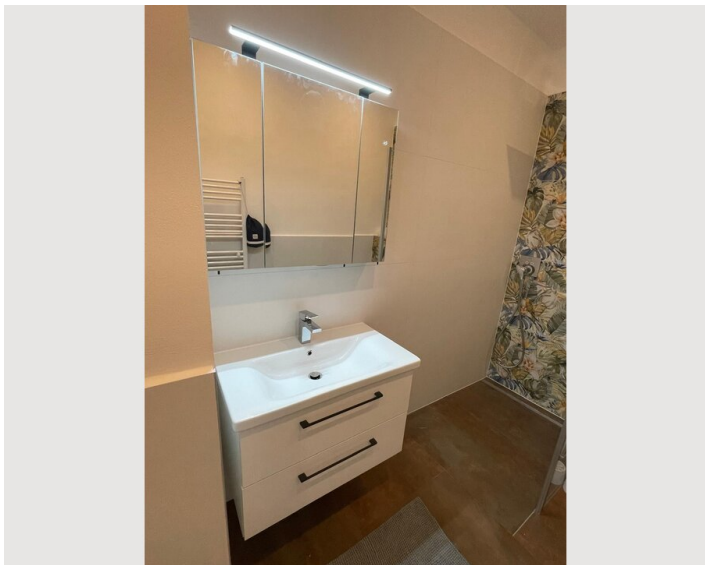
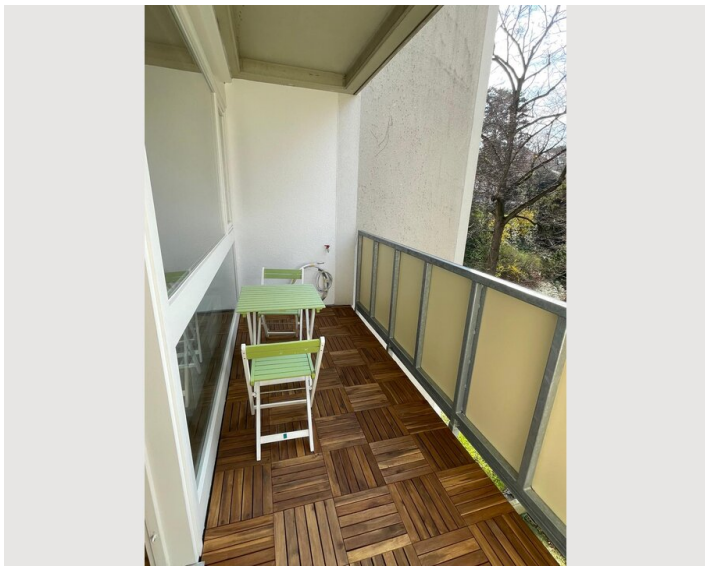
### Küche

- Eigene Küche
- Espressomaschine
- Mikrowelle
- Gläser/Geschirr
- Geschirrspüler

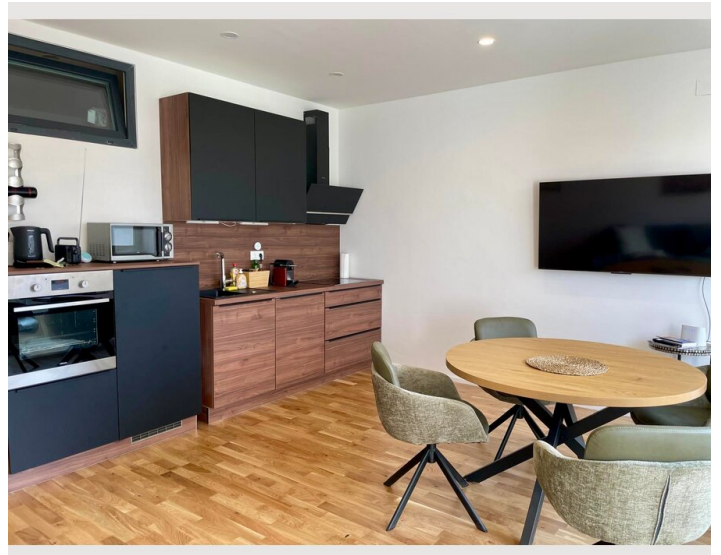
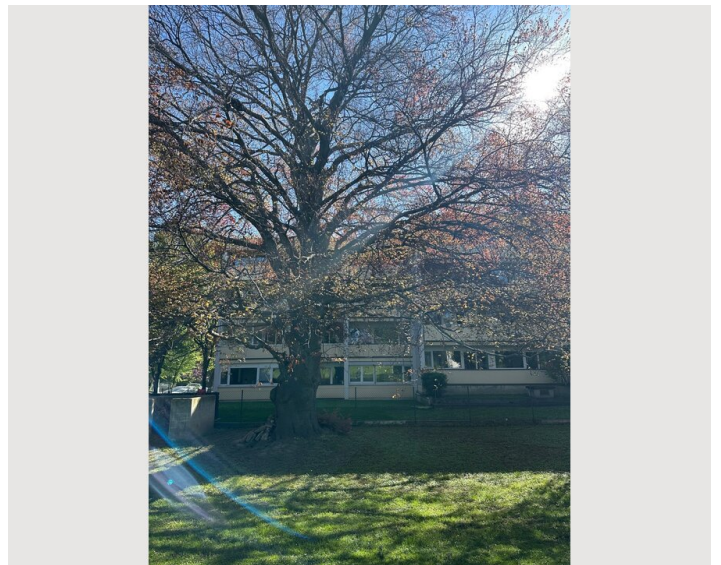
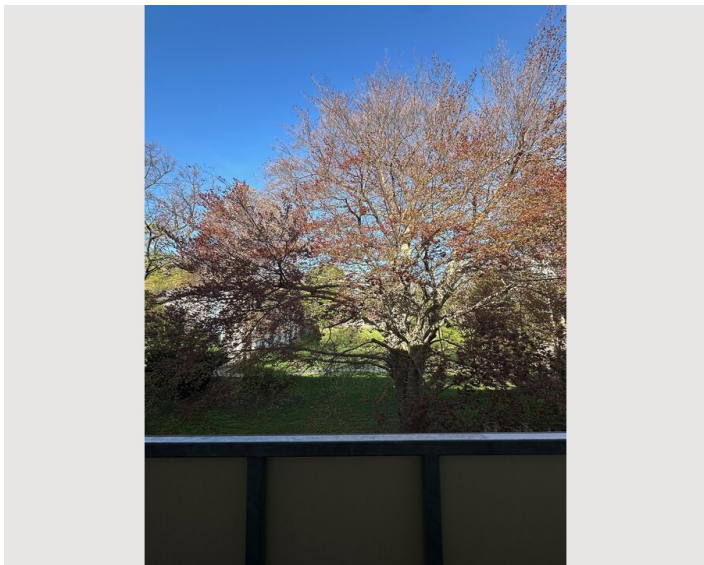
## Informationen

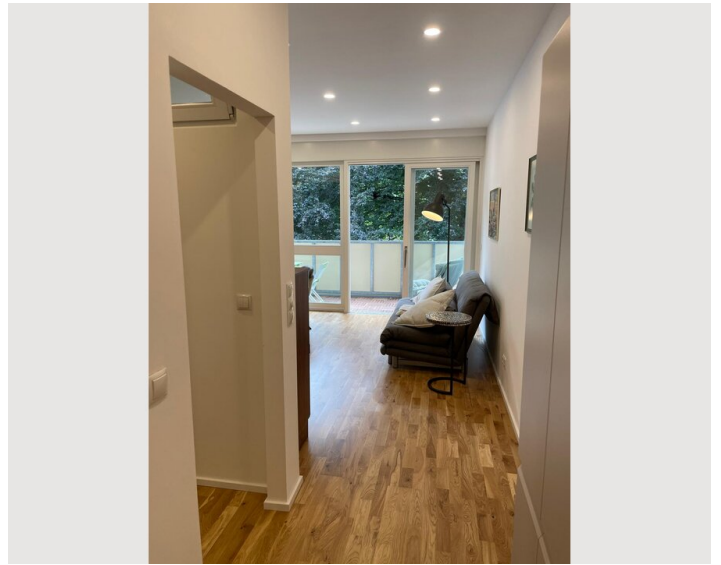
- Rauchen verboten
- Haustiere verboten
- Kurzparkzone kostenpflichtig
- Fahrradraum kostenlos

## Bildergalerie










### Infrastruktur

 3 Minuten

Mit der Straßenbahn gelangen Sie in 20 Minuten direkt zum Stadtzentrum und in wenigen Minuten sind Sie im Grünen und können ausgedehnte Spaziergänge in den Weinbergen rund um Grinzing und Nußdorf unternehmen. In der Nähe finden Sie diverse Einkaufsmöglichkeiten, Apotheke, Trafik und eine Auswahl an Restaurants und Cafés.

In der Umgebung gibt es mehrere Straßenbahnen und Busse, und die U4 ist nur wenige Minuten entfernt.



Lage

