



3 ZIMMER WOHNUNG, 4203 ALTENBERG BEI LINZ

ganze Haushälfte mit eigenem Parkplatz, Garten & Spielplatz

Objektnummer: WG2Zi

[Online ansehen und mieten](#)

Familiäres Appartementhaus mit zwei geräumigen Wohlfühl-Ferienwohnungen inmitten wunderbarer Natur. Zum Haus gehört ein gepflegtes Gartengrundstück mit Liegewiese – perfekt zum Entspannen und für unbeschwerte Stunden mit der ganzen Familie.

Zeitraum	07.04. - 07.05.2026
Personenanzahl	2
Gesamtbetrag inkl. Ust.	€ 3.200,28
Kaution	€ 2.500,00

Wohnfläche

90m²

Maximalbelegung

6 Personen

Gesamte Unterkunft

1 Privates Badezimmer 2 getrennte Schlafzimmer

2. Stockwerk

Check-in

15:00 - 00:00 Uhr

Check-out

07:00 - 10:00 Uhr

Schlafmöglichkeiten

Schlafzimmer 1



1x Doppelbett (1,80 m x 2 m)



1x Etagenbett

Schlafzimmer 2



1x Doppelbett (1,80 m x 2 m)



1x Sofabett (1 Person)

Beschreibung zur Unterkunft

Unser charmantes Haus beherbergt drei moderne Wohneinheiten, wobei zwei davon mit großzügigen, privaten Terrassen und einem einladenden Garten ausgestattet sind – Ihr persönliches Refugium für entspannte Stunden im Freien. Jede Unterkunft bietet Platz für maximal 6 Personen, erwartet Sie mit einer komplett neuen, stilvollen Möblierung und dem praktischen Komfort von zwei kostenlosen Parkplätzen. Eine Bushaltestelle befindet sich nur 100 m entfernt.

Ihre private Wohneinheit erstreckt sich über zwei Ebenen:

- Untergeschoss (Privater Eingang): Hier erwartet Sie ein lichtdurchfluteter, offener Wohn- und Essbereich mit modern integrierter Küche und direktem Zugang zu Ihrer Terrasse und dem weitläufigen Garten. Vorraum mit separatem WC.
- Obergeschoss: Hier finden Sie zwei gemütliche Schlafzimmer, eines davon mit einem sonnigen Balkon. Ein großzügiges Badezimmer mit begehrter Dusche und einladender Badewanne verspricht pure Entspannung. Ein separates WC sowie ein praktischer Abstellraum mit Waschmaschine und Trockner vervollständigen diese Etage.

Ausstattung & Merkmale



Grundausstattung

- Balkon
- Garten
- TV
- Privater Trockner
- Handtücher
- Toilette am Gang
- Staubsauger
- Reinigungsutensilien
- Terrasse
- Internet/Wlan
- Private Waschmaschine
- Bettwäsche
- private Toilette
- Privater Parkplatz
- Bügeleisen & Bügelbrett
- Haartrockner



Feuerstelle

- Holzkohlegrill



Erstversorgung

- Toilettenpapier
- auf Anfrage Kühlschranksfüllung
- Seife



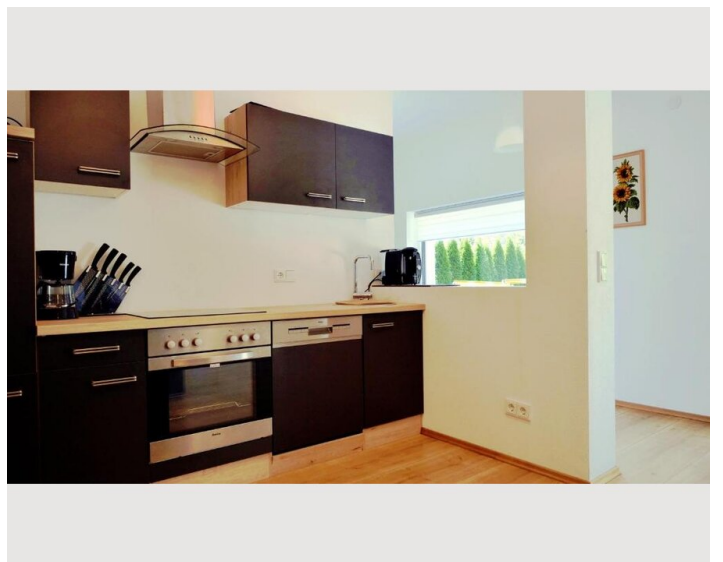
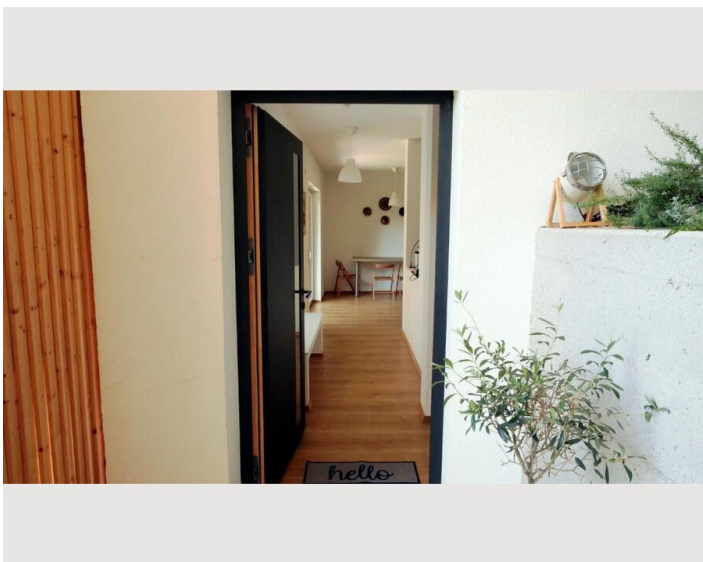
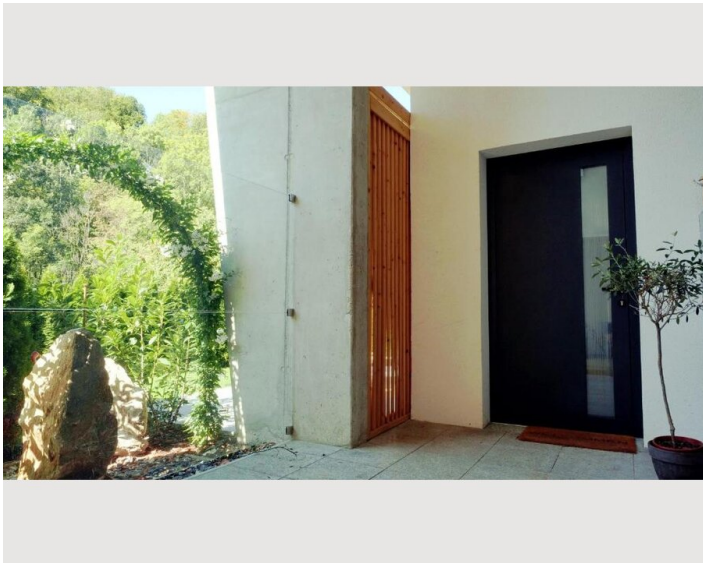
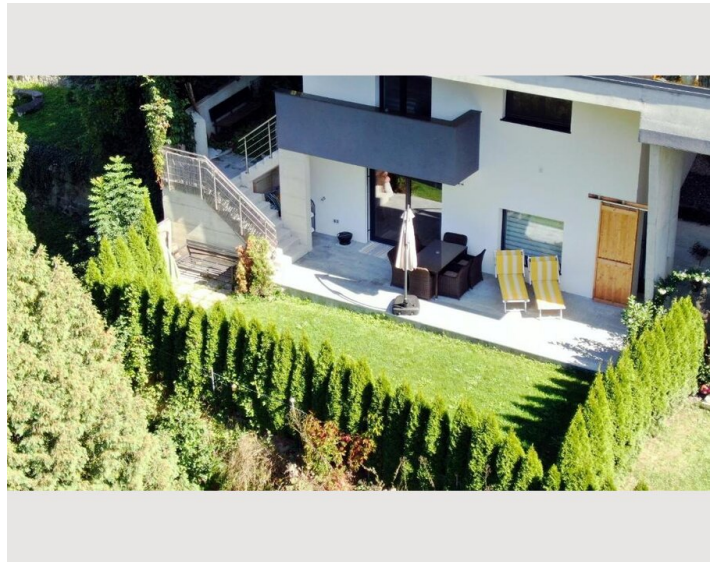
Küche

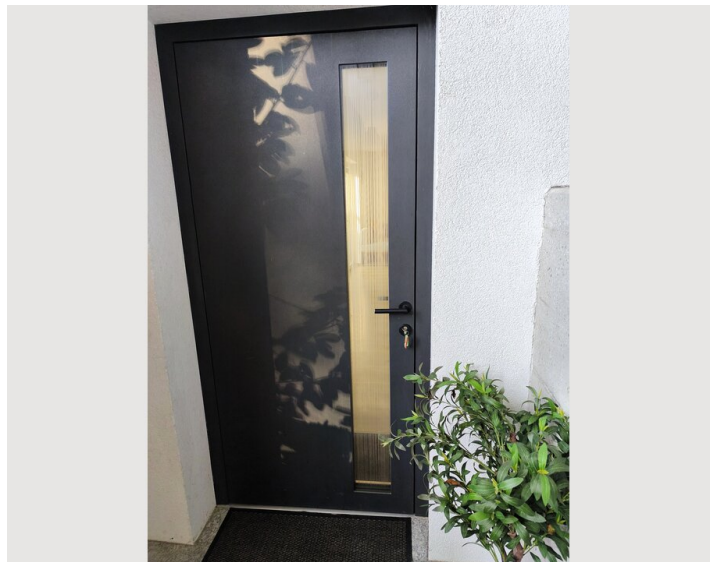
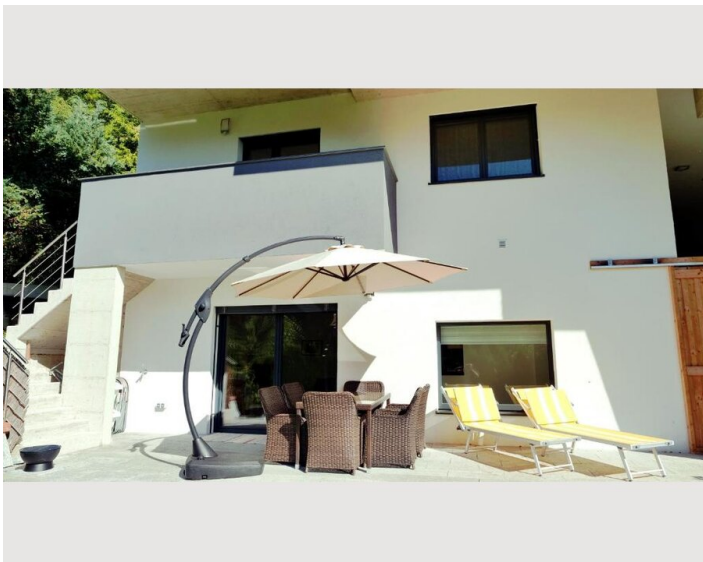
- Eigene Küche
- Gläser/Geschirr
- Geschirrspüler
- Kochutensilien
- Espressomaschine
- Thermomix

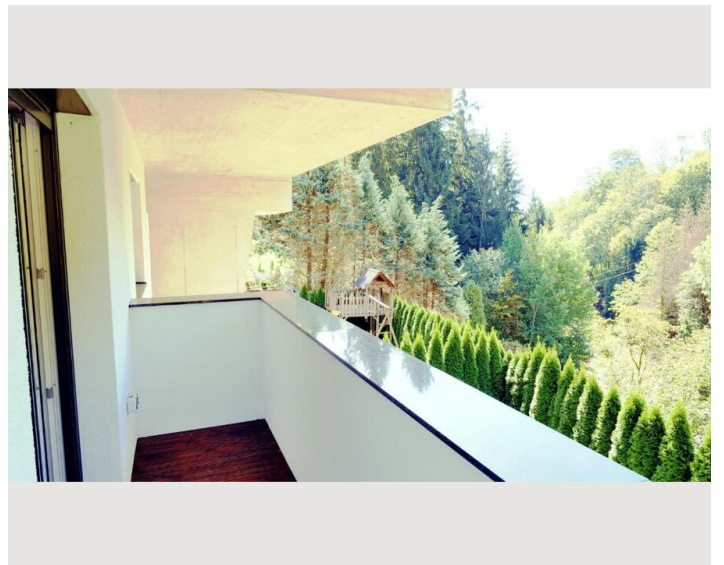
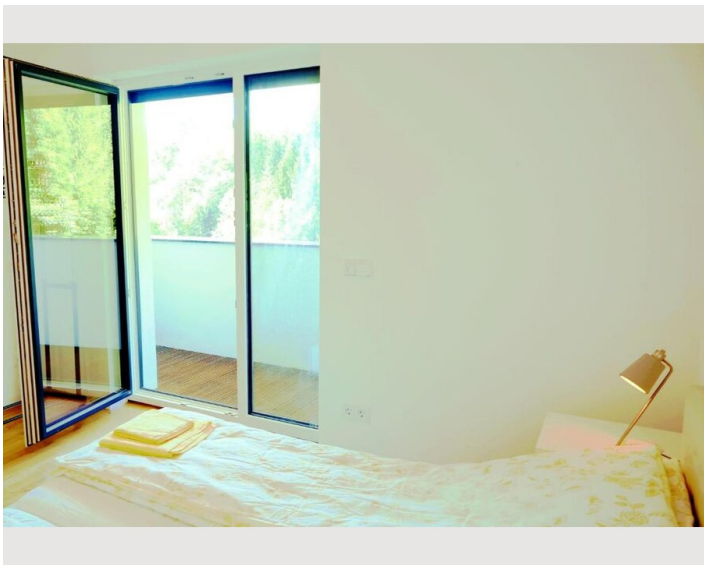
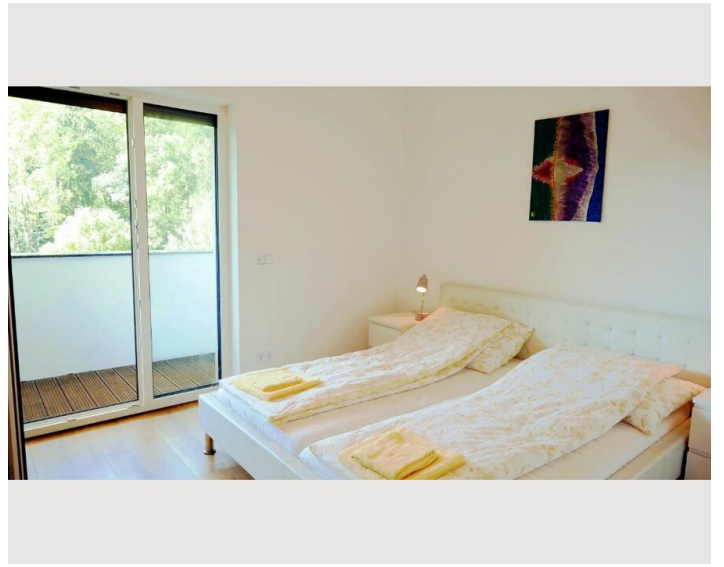
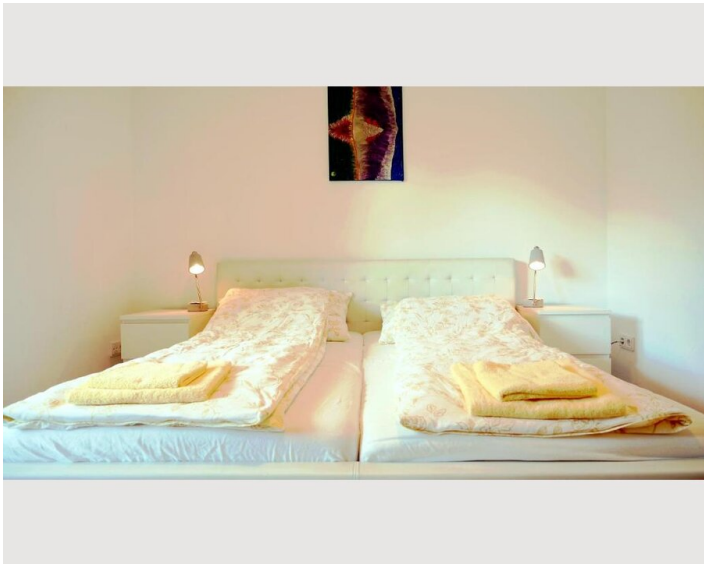
Informationen

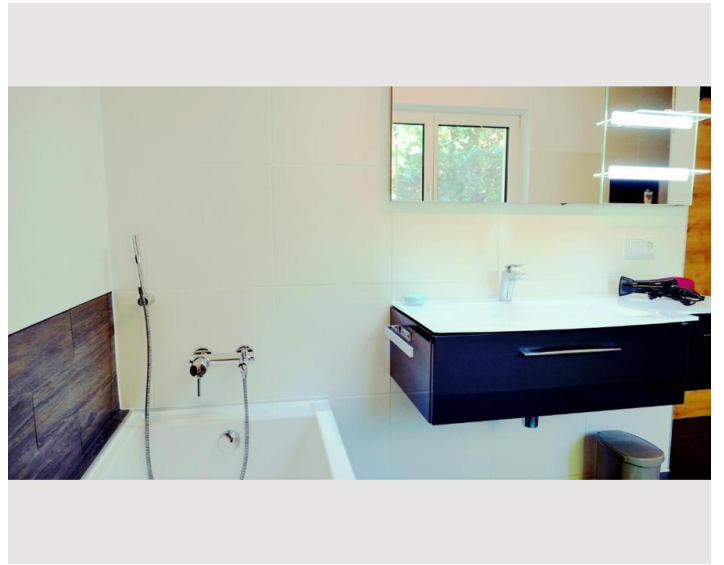
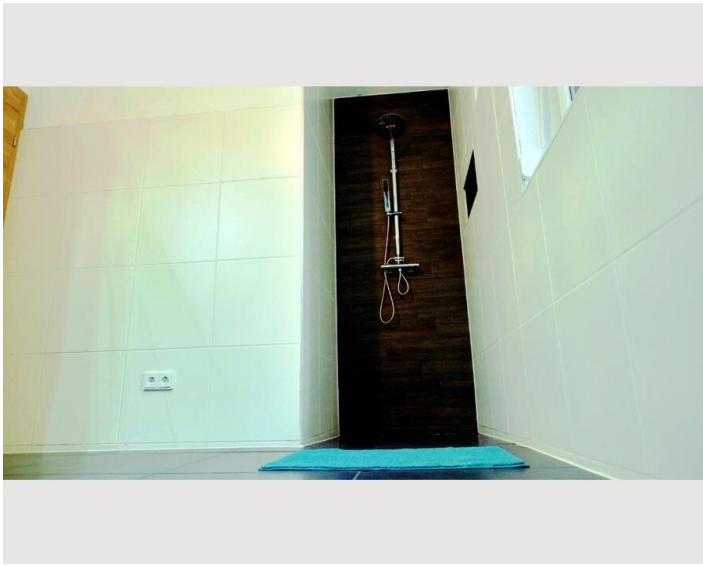
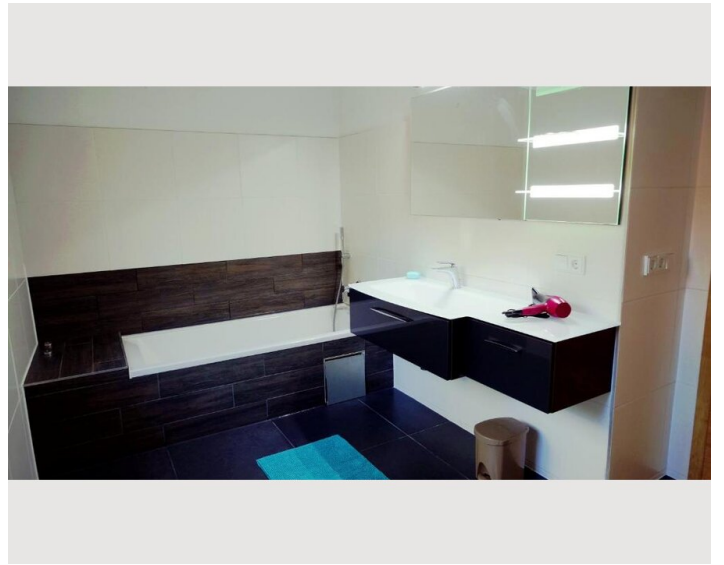
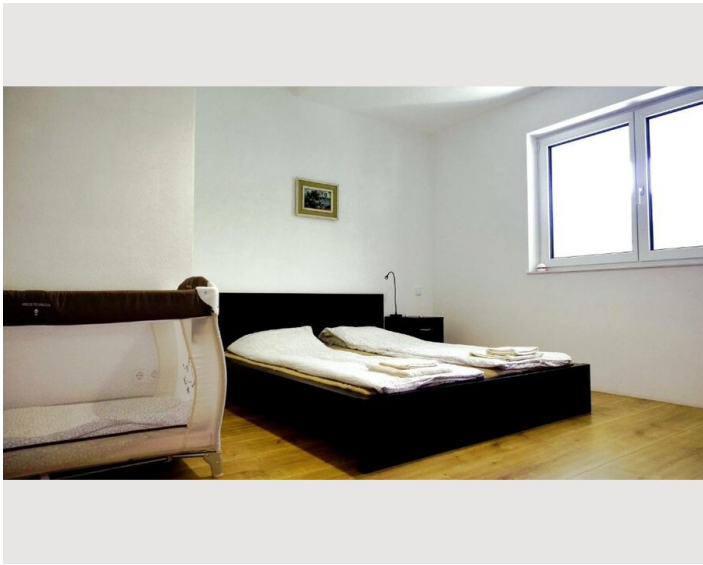
- Für Bauarbeiter geeignet
- Schreibtisch/Arbeitsplatz
- Haustiere auf Anfrage
- Fahrradraum kostenlos
- Für Kinder geeignet
- Privater Eingang
- Regelmäßige Reinigung kostenpflichtig

Bildergalerie









Video


Zum Video



Infrastruktur

 Altenberg Jäger im Graben, 110 m entfernt

 5 Autominuten entfernt, Spar

 8 Autominuten entfernt

Eine ideale Ausgangslage mit hervorragender Infrastruktur für Ihren komfortablen Aufenthalt. Nur 110 Meter entfernt befindet sich eine Bushaltestelle, die eine bequeme Anbindung an Altenberg und die Region gewährleistet. Für kulinarische Genüsse erreichen Sie das traditionelle Gasthaus Notmühle mit österreichischer Küche in nur 100 Metern.

Ihre täglichen Einkäufe können Sie bequem im Spar-Supermarkt erledigen, der nur 5 Autominuten entfernt liegt. Direkt davor finden Sie die Johannes Apotheke Altenberg für alle Ihre Gesundheitsbedürfnisse. Ein besonderes Highlight der Region sind die zahlreichen Selbstbedienungshütten der lokalen Landwirte, wo Sie frische, hausgemachte Lebensmittel direkt vom Erzeuger erwerben können.

Dank der verkehrsgünstigen Lage sind die Universität JKU in nur 5 Autominuten und das lebendige Zentrum von Linz in etwa 8 Autominuten erreichbar. Hier erwartet Sie eine breite Palette an Einkaufsmöglichkeiten, Restaurants, kulturellen Angeboten und Sehenswürdigkeiten.

Trotz der guten Anbindung genießen Sie in den Flaming Holiday Apartments die ruhige Lage am Rande von Altenberg, umgeben von Natur und mit idealen Voraussetzungen für erholsame Urlaubstage. Kostenlose Parkplätze stehen am Haus zur Verfügung.

Lage

