



3 ZIMMER WOHNUNG, 5300 HALLWANG

Großzügige Gartenwohnung in Hallwang bei Salzburg

Objektnummer: KJIE1

[Online ansehen und mieten](#)

liegt in herrlicher Ruhelage im Norden der Stadt Salzburg am Ende einer Sackgasse. Kurze Erreichbarkeit der A1, die Altstadt ist in 10 Autominuten oder auch fußläufig bzw. mit dem Rad bzw. mit dem Ö-Bus gut erreichbar. 2 geräumige Garagen.

| | |
|--------------------------------|---------------------|
| Zeitraum | 05.04. - 05.05.2026 |
| Personenanzahl | 2 |
| Gesamtbetrag inkl. Ust. | € 3.456,90 |
| Kaution | € 2.600,00 |



Wohnfläche

135m²



Maximalbelegung

7 Personen



Gesamte Unterkunft [?]

1 Privates Badezimmer 2 getrennte Schlafzimmer 1 Wohn-Schlafzimmer



Erdgeschoss



Check-in

09:00 - 18:00 Uhr



Check-out

09:00 - 18:00 Uhr

Schlafmöglichkeiten

Schlafzimmer 1



1x Doppelbett (2 m x 2 m)

Schlafzimmer 2



1x Einzelbett

Wohnen & Schlafen



2x Doppelbett (2 m x 2 m)

Beschreibung zur Unterkunft

Von der Diele aus gelangt man rechts über einen kleinen Vorraum in das ostseitige Schlafzimmer und das Bad. Linkerhand geht es in den großen Wohn-Essbereich (ca. 53m²) mit Kachelofen und Zugang auf den überdachten Freisitz und den benutzbaren Garten mit großer Terrasse.

Vom Speisebereich gelangt man in die komplett eingerichtete Küche und kommt von dort zum Vorratsraum (mit Fenster) und in das 3. Zimmer. Dies kann als Schlafzimmer bzw. als Büro genutzt werden. Rund um den südwestlich ausgerichteten Freisitz befindet der gepflegte Garten. Die Wohnung ist sehr sonnig und im Sommer angenehm kühl. Alarmanlage. In der Garage ist auch Platz für Fahrräder, Ski- und Golfausrüstung. Probenraum für Musik kann man anfragen.

Ausstattung & Merkmale

Grundausstattung

- Terrasse
- Gartenmitbenutzung
- TV
- Bettwäsche
- private Toilette
- Staubsauger
- Reinigungsutensilien
- Loggia
- Internet/Wlan
- Private Waschmaschine
- Handtücher
- Garage
- Bügeleisen & Bügelbrett
- Haartrockner

Feuerstelle

- Kachelofen

Erstversorgung

- Toilettenpapier
- Seife
- auf Anfrage Kühlschrankfüllung
- Shampoo
- Nespressokapseln

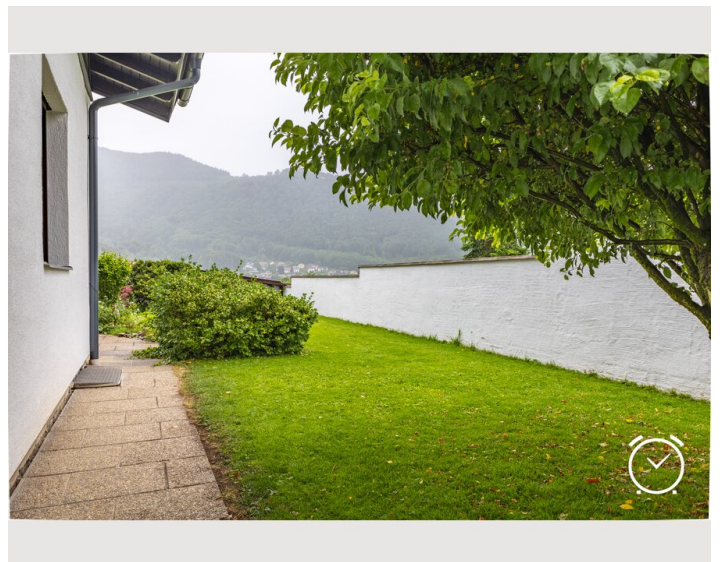
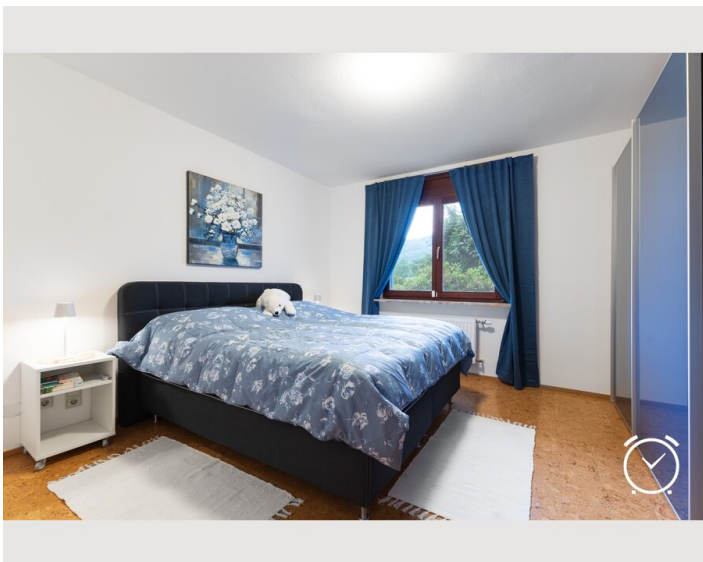
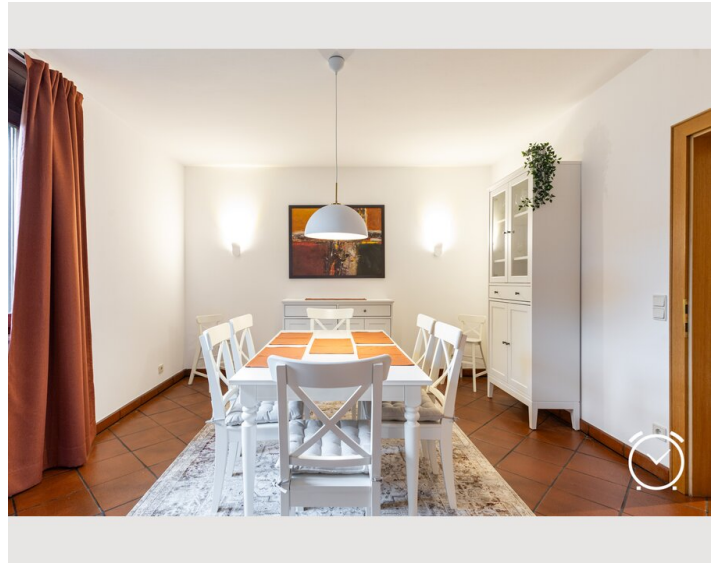
Küche

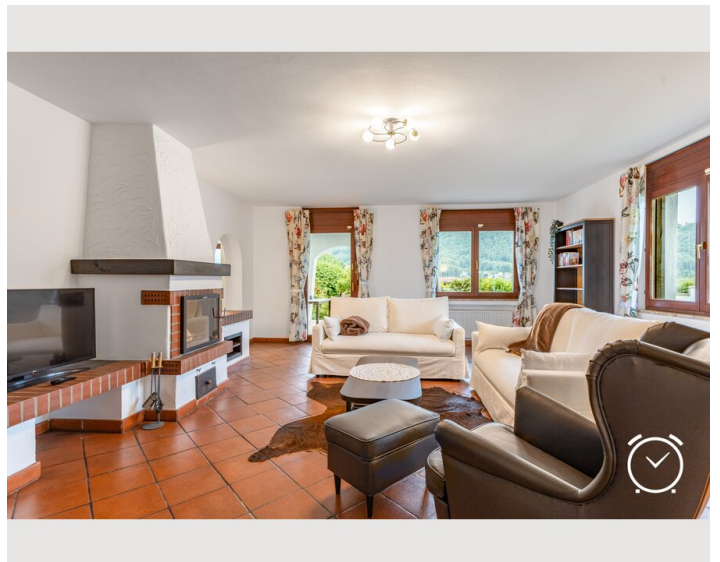
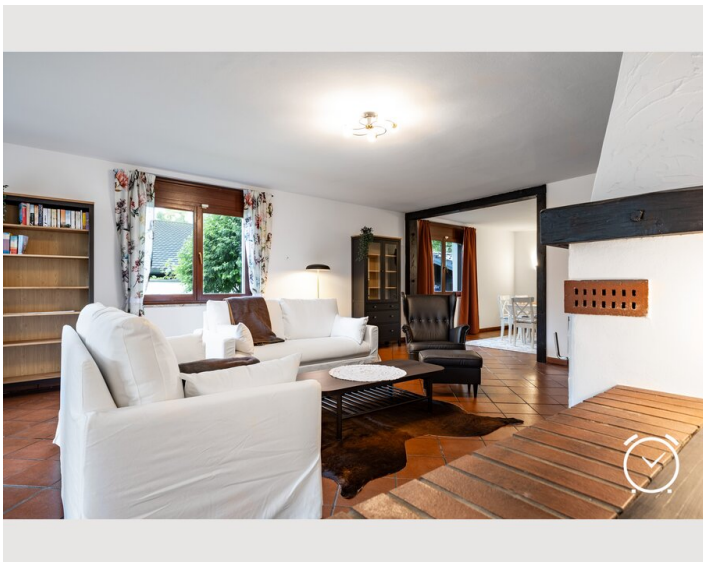
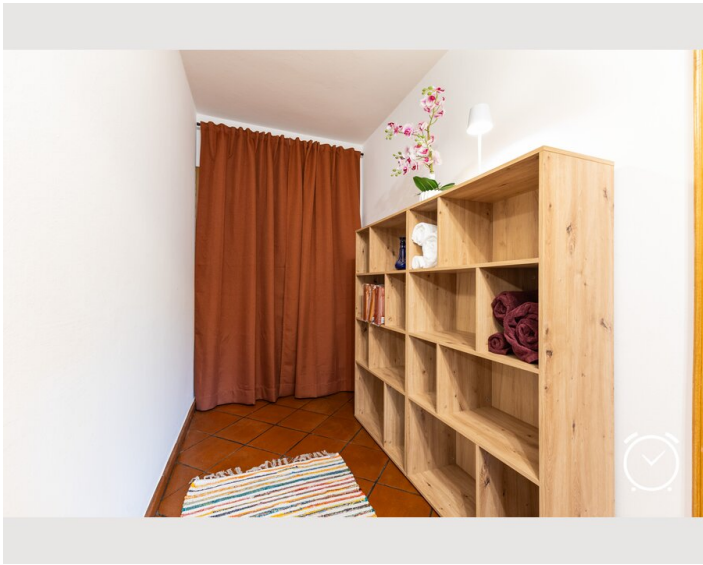
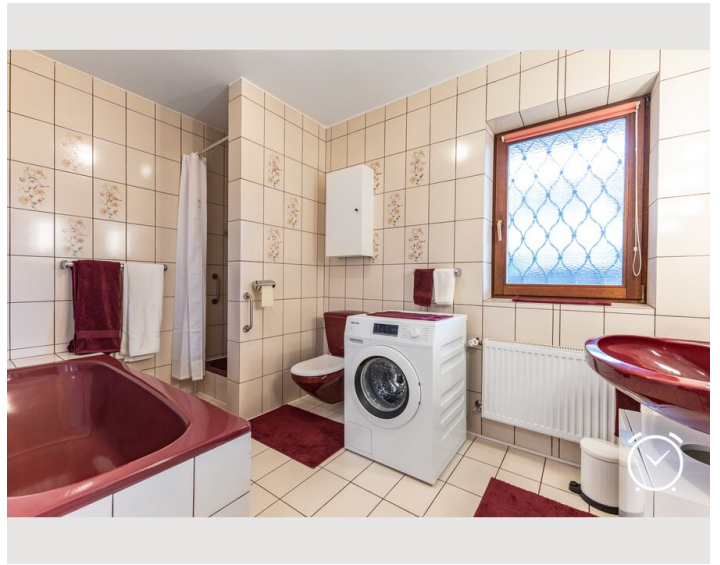
- Eigene Küche
- Gläser/Geschirr
- Geschirrspüler
- Kochutensilien
- Espressomaschine
- Mikrowelle

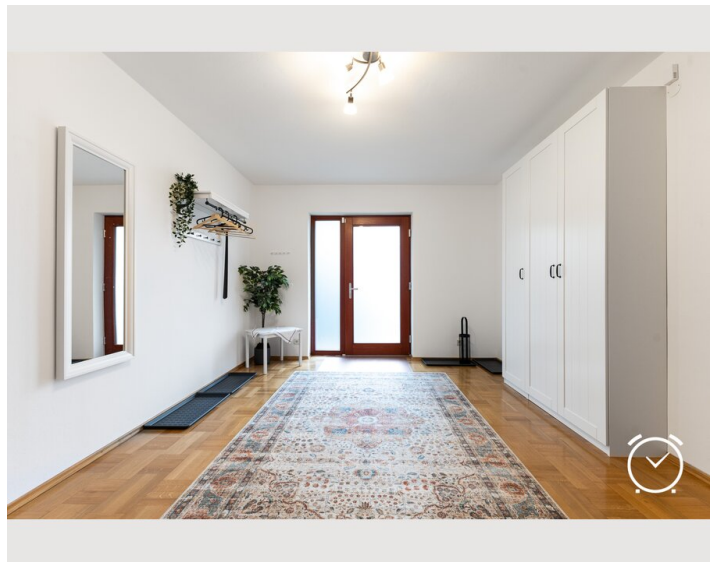
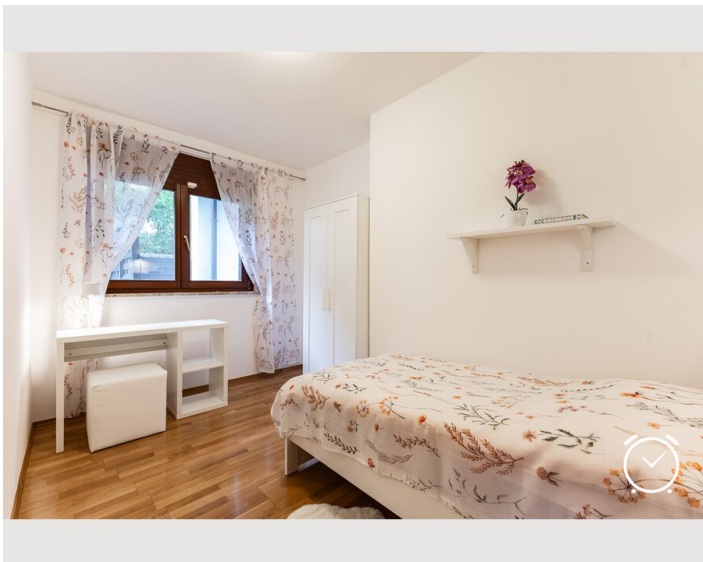
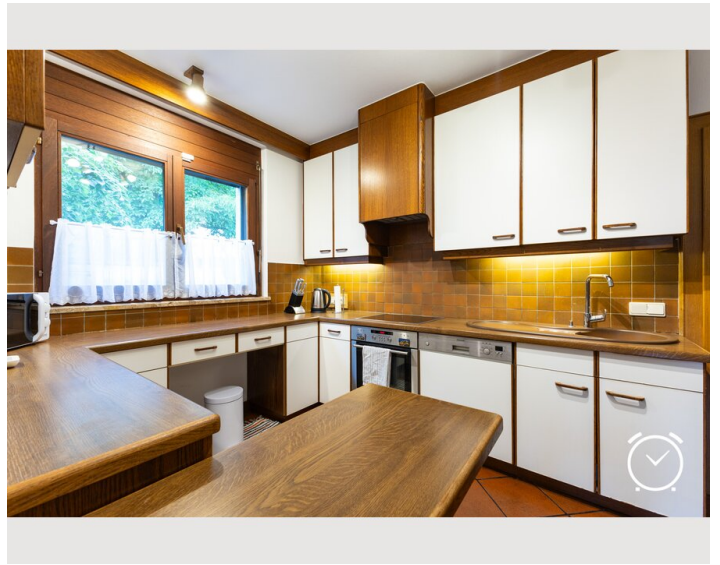
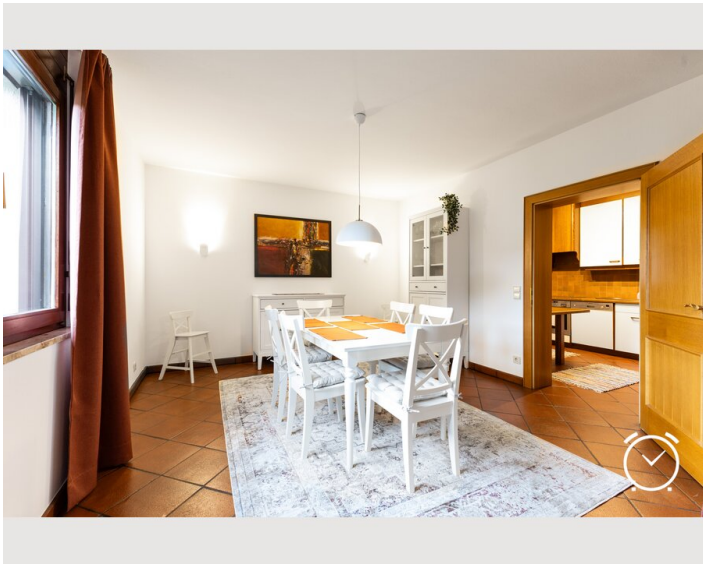
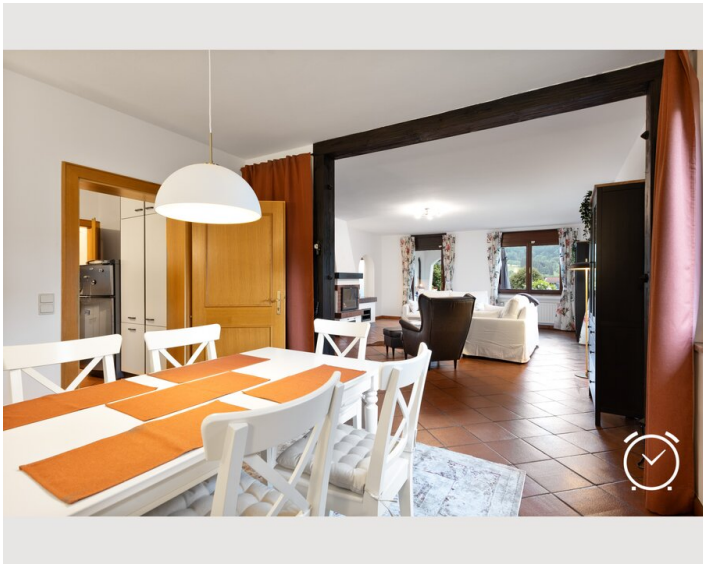
Informationen

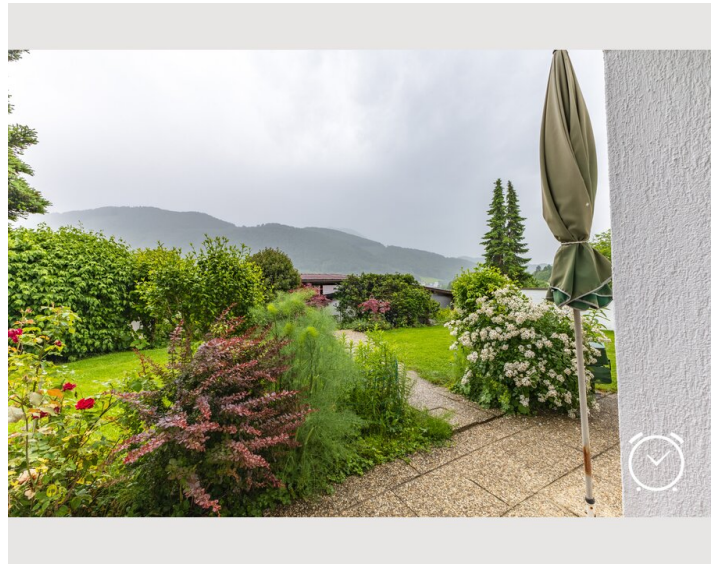
- Für Kinder geeignet
- Schreibtisch/Arbeitsplatz
- Haustiere verboten
- Fahrradraum kostenlos
- Rauchen verboten
- Privater Eingang
- Regelmäßige Reinigung kostenpflichtig

Bildergalerie



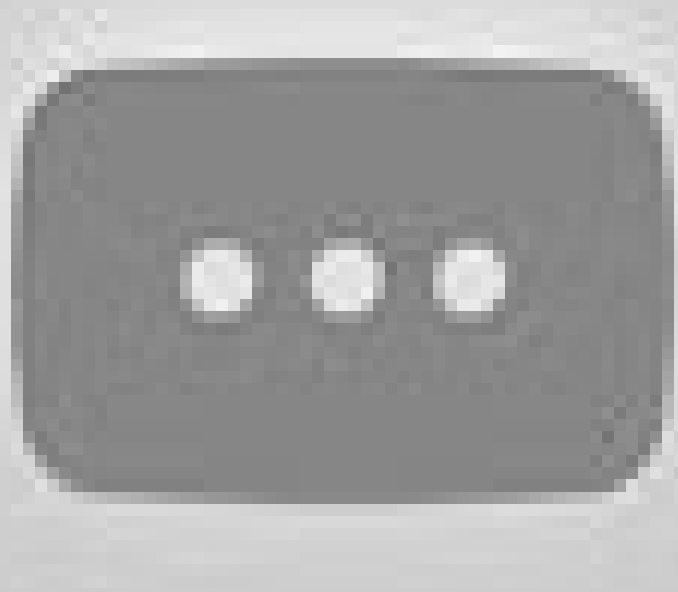







Video


Zum Video




Infrastruktur

 zu Fuß 15 Min

 1,2 km

 2,7 km

 6,0 km

 7,5 km

Der Garten hat einen direkten Zugang zum Radweg.

4 Restaurants, Fleischerfachgeschäft, Apotheke, Supermarkt, Trafik, Bushaltestelle, Tankstelle, prakt. Arzt, Zahnarzt, Internist im Umkreis von 1,5km.

Lage

