



4 ZIMMER WOHNUNG UND MEHR, 5081 NIEDERALM

4-Zimmer Wohnung direkt an der Königsseeache

Objektnummer: QNBY1

[Online ansehen und mieten](#)

Zeitraum	21.12.2025 - 21.01.2026
Personenanzahl	2
Gesamtbetrag inkl. Ust.	€ 2.108,28
Kaution	€ 1.500,00

Diese großzügige 4-Zimmerwohnung befindet sich direkt an der schönen Königsseeache in Niederalm, nur wenige Auto-Minuten südlich von Salzburg. Die Wohnung bietet ausreichend Platz für Paare, Kleinfamilien oder Berufstätige auf Zeit.



Wohnfläche

95m²



Maximalbelegung

4 Personen



Gesamte Unterkunft [?]

1 Privates Badezimmer 2 getrennte Schlafzimmer



2. Stockwerk



Check-in

15:00 - 21:30 Uhr



Check-out

09:30 - 11:00 Uhr

Schlafmöglichkeiten

Schlafzimmer 1



1x Doppelbett (1,80 m x 2 m)

Schlafzimmer 2



1x Sofabett (2 Personen)

Beschreibung zur Unterkunft

- ca. 95 m² Wohnfläche (inkl. Loggia)
- 2 Schlafzimmer
- gemütliches Wohnzimmer
- Büro mit 2 Arbeitsplätzen
- WIFI
- voll ausgestattete Küche
- modernes Bad mit Badewanne, separates WC
- südlich ausgerichtete Loggia mit Bergblick
- eigener Außen-Parkplatz inklusive
- geteilter Fahrradabstellplatz im Keller
- gute Anbindung an Salzburg Stadt (Auto & Öffis)
- Einkaufsmöglichkeiten und Naherholung in unmittelbarer Nähe
- Autobahnauffahrt Salzburg-Süd schnell zu erreichen

Ausstattung & Merkmale



Grundausstattung

- | | |
|------------------------|------------------------------|
| ● Balkon | ● Loggia |
| ● Internet/Wlan | ● Musikanlage/Dockingstation |
| ● TV | ● Private Waschmaschine |
| ● private Toilette | ● Privater Parkplatz |
| ● Staubsauger | ● Bügeleisen & Bügelbrett |
| ● Reinigungsutensilien | ● Haartrockner |



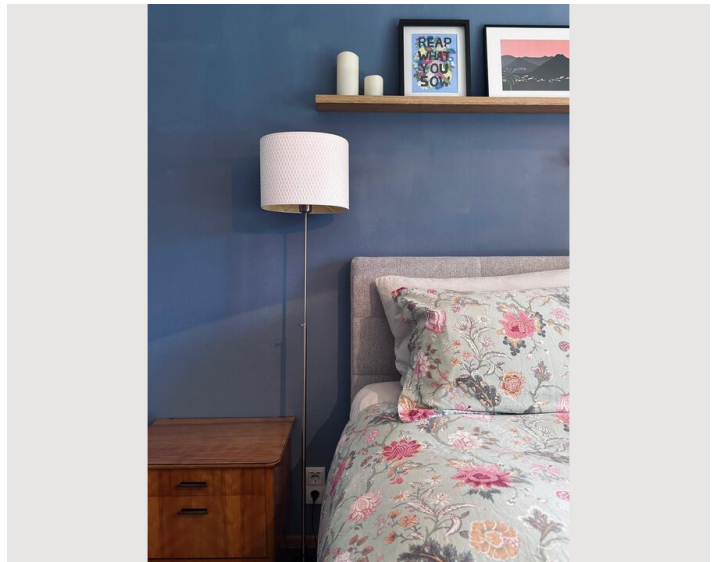
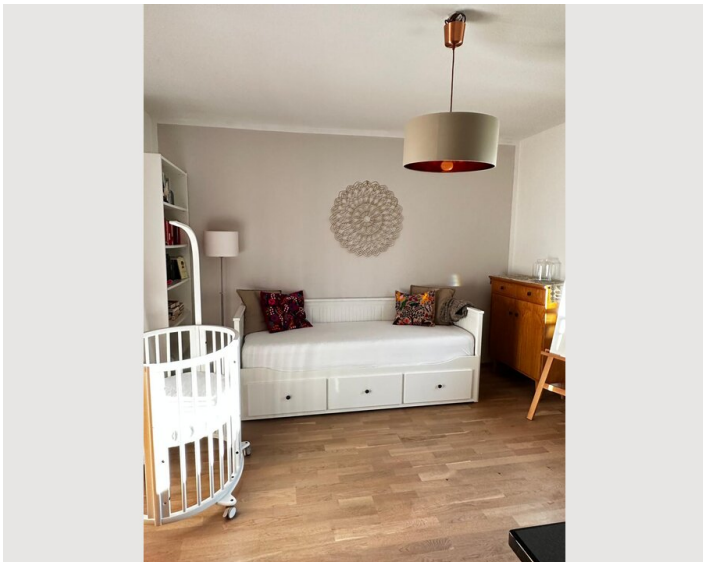
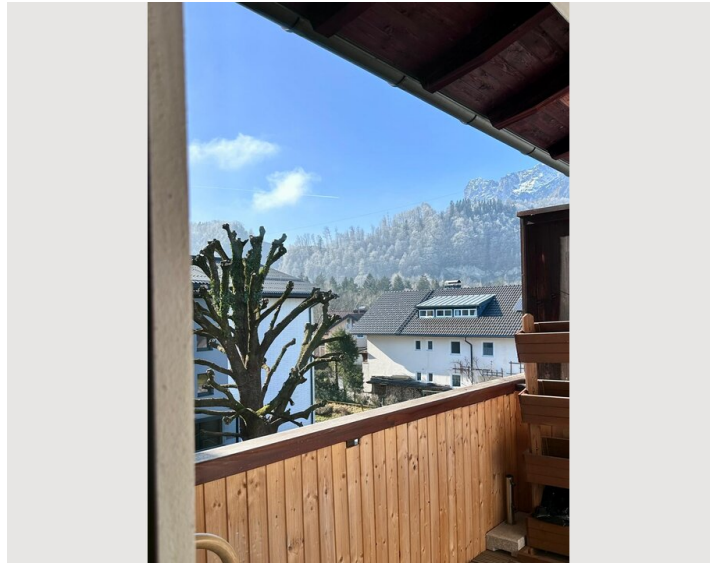
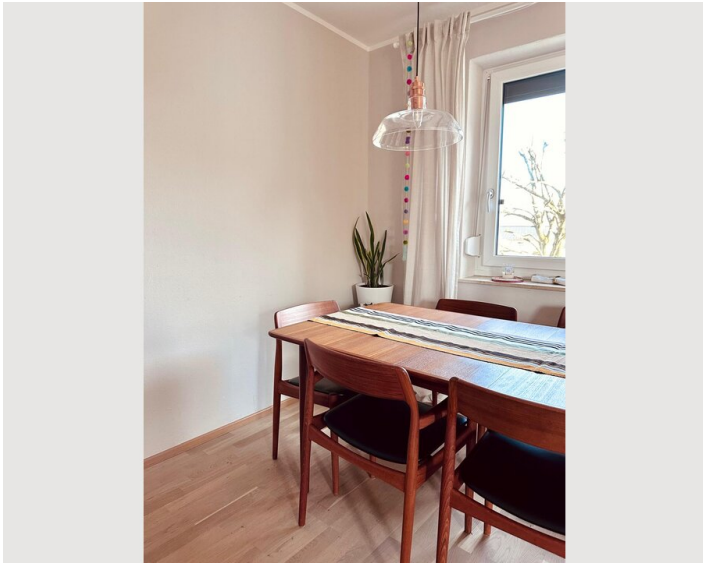
Küche

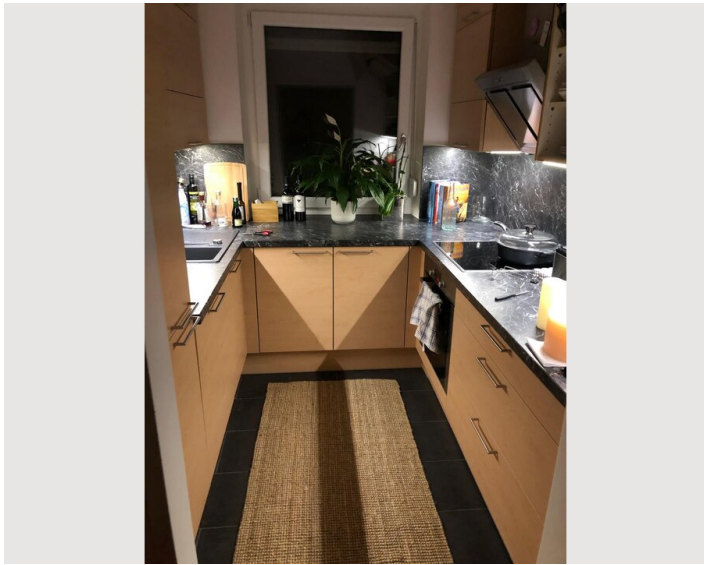
- | | |
|-------------------|--------------------|
| ● Eigene Küche | ● Kochutensilien |
| ● Gläser/Geschirr | ● Espressomaschine |
| ● Geschirrspüler | ● Mikrowelle |

Informationen

- Rauchen verboten
- Haustiere verboten
- Schreibtisch/Arbeitsplatz
- Fahrradraum kostenlos


Bildergalerie





Infrastruktur

 300m

 350m

Die nächste Bushaltestelle ist Taxach Brückenwirt und ist in 5min zu Fuß zu erreichen. Ein Stück weiter befindet sich ein Lebensmittelgeschäft (Billa).

Lage

