



2 ZIMMER WOHNUNG, 1170 WIEN

## Cosy Apartment Nähe Elterleinplatz , zentrumsnah

Objektnummer: TUCC1

[Online ansehen und mieten](#)

Neu renovierte Wohnung im 2. Stock eines  
Altwienergründerzeithauses. Ausrichtung in den begrünten Innenhof.  
ca 13 Minuten mit den öffentlichen Verkehrsmitteln ins Zentrum.  
Gemütlicher Wohnraum mit offener Küche, die vollausgestattet ist.

<b>Zeitraum</b>	16.04. - 16.05.2026
<b>Personenanzahl</b>	2
<b>Gesamtbetrag inkl. Ust.</b>	€ 1.478,82
Kaution	€ 1.100,00



### Wohnfläche

50m<sup>2</sup>



### Maximalbelegung

2 Personen



### Gesamte Unterkunft <sup>?</sup>

1 Privates Badezimmer 1 getrenntes Schlafzimmer



### 2. Stockwerk



### Check-in

15:00 - 19:30 Uhr



### Check-out

07:00 - 12:00 Uhr

## Schlafmöglichkeiten

### Schlafzimmer



1x Doppelbett (1,40 m x 2 m)

## Beschreibung zur Unterkunft

Eingangsbereich mit Garderobe, Waschbecken, Dusche und extra WC, Wohnraum mit offener Küche voll eingerichtet. Die Sitzgarnitur im Wohnzimmer kann zusätzlich als Doppelbett verwendet werden.

Runder Esstisch( ausziehbar) mit Stühlen, sowie Schreibkommode.

Schlafzimmer mit Doppelbett und Kleiderkasten.

Elektroheizung mit Thermostat und WLAN.

## Ausstattung & Merkmale



### Grundausstattung

- Internet/Wlan
- Bettwäsche
- private Toilette
- Bügeleisen & Bügelbrett
- Haartrockner
- Private Waschmaschine
- Handtücher
- Staubsauger
- Reinigungsutensilien



### Erstversorgung

- Toilettenpapier
- Seife
- Shampoo
- Nespressokapseln



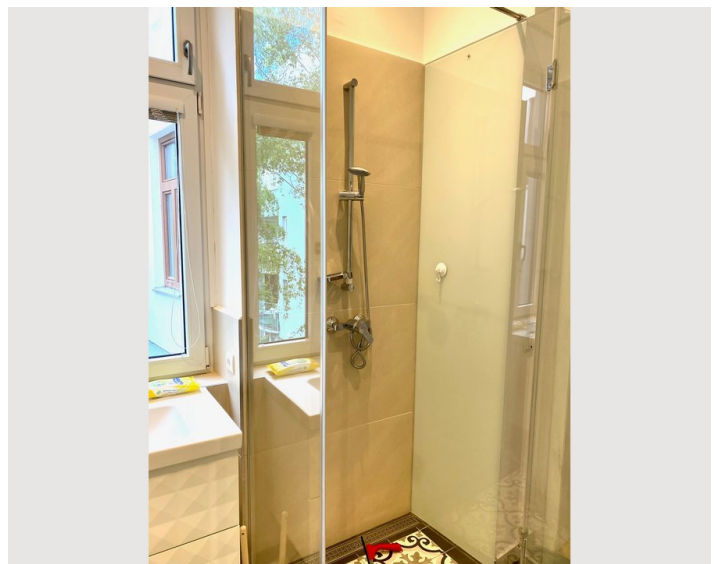
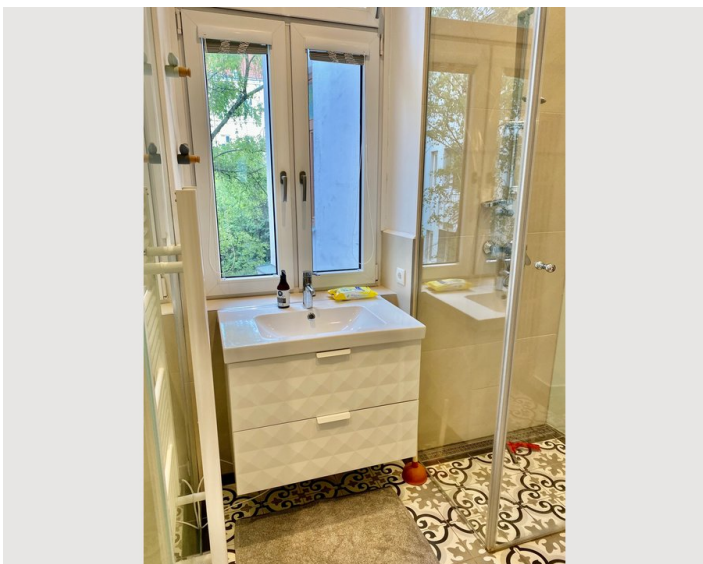
### Küche

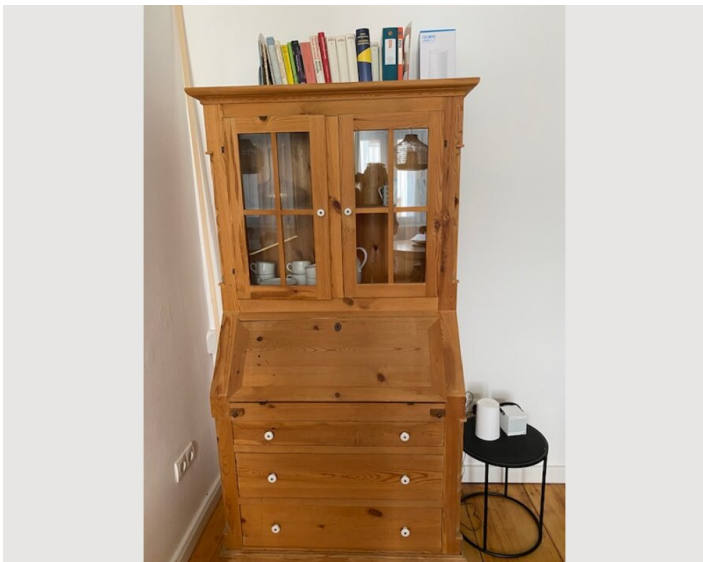
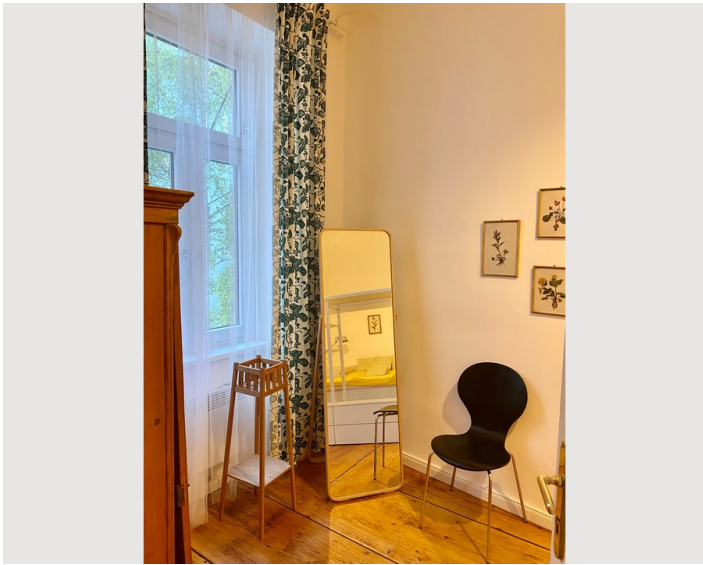
- Eigene Küche
- Gläser/Geschirr
- Geschirrspüler
- Kochutensilien
- Espressomaschine
- Mikrowelle

## Informationen

- Für Kinder ungeeignet
- Kurzparkzone kostenpflichtig
- Privater Eingang
- Regelmäßige Reinigung kostenpflichtig
- Rauchen verboten
- Schreibtisch/Arbeitsplatz
- Haustiere verboten


## Bildergalerie





## Infrastruktur

 2 Min zu Fuß

 ca 13 min mit öffentlichen Verkehrsmitteln

in unmittelbarer Nähe kleines Einkaufszentrum mit Supermarkt, Apotheke, Drogeriemarkt, Schuster, Papierfachgeschäft/Büromarkt, Buchhandlung, Optiker etc.

Ein öffentliches Schwimmbad mit zusätzlichem Freibecken und Sauna in unmittelbarer Nähe (5 min zu Fuß)

Ebenso gibt es einen Eislaufplatz am Dach eines Einkaufszentrums sowie eine Bowling Halle auch sehr nahe ca 10 min zu Fuß

Ein großer Sportplatz mit Tennisplätzen ist in ca 15 min erreichbar.

Ein tolles Musiktheater mit diversen Veranstaltungen ist auch nicht weit.

## Lage

