



2 ZIMMER WOHNUNG, 9500 VILLACH

## Living with a view: 2-room new-build in Villach-Völkendorf near Dobratsch Nature Park

Objektnummer: KLAJ2

[Online ansehen und mieten](#)

Helle, neuwertige und ruhige Wohnung mit Panoramablick, Balkon und Tiefgaragenstellplatz. Direkt am Naturpark Dobratsch, St. Johanner Kircherl und guter Anbindung bzw. geringe Distanz in die Innenstadt. Wohnung ist voll ausgestattet.

<b>Zeitraum</b>	01.05. - 31.05.2026
<b>Personenanzahl</b>	2
<b>Gesamtbetrag</b> inkl. Ust.	€ 1.601,58
Kaution	€ 1.200,00



### Wohnfläche

55m<sup>2</sup>



### Maximalbelegung

4 Personen



### Gesamte Unterkunft <sup>?</sup>

1 Privates Badezimmer 2 gemeinsame Schlafzimmer



### 1. Stockwerk

Lift vorhanden



### Check-in

10:00 - 20:00 Uhr



### Check-out

10:00 - 14:00 Uhr

## Schlafmöglichkeiten

### Wohnen & Schlafen 1



1x Doppelbett (1,40 m x 2 m)



1x Sofabett (2 Personen)

### Wohnen & Schlafen 2

## Beschreibung zur Unterkunft

Moderne 2-Zimmer-Wohnung mit Traumblick in Villach – Neubau mit Balkon & Tiefgarage

!!Bett wird noch gegen ein Doppelbett ausgetauscht und die Küche bekommt Wandschränke!!

Zur Vermietung steht eine sonnige, neuwertige 2-Zimmer-Wohnung in Villach mit ca. 55 m<sup>2</sup> Wohnfläche – ideal für Singles oder Paare, die modernes Wohnen in traumhafter Lage genießen möchten.

Die Wohnung befindet sich in einem kürzlich errichteten Neubau und wurde bislang nur für wenige Nächte bewohnt – sie ist somit in neuwertigem Zustand.

Ein besonderes Highlight ist der freie Ausblick auf die Karawanken, den Dobratsch und den Mittagskogel – vom südseitigen Balkon aus genießt man Sonne und Panorama pur. Der Naturpark Dobratsch sowie das idyllische St. Johanner Kircherl sind in nur etwa 5 Gehminuten erreichbar und laden zu Spaziergängen oder sportlichen Aktivitäten ein.

Highlights der Wohnung:

ca. 55 m<sup>2</sup> Wohnfläche

Helles Schlafzimmer mit Ost-Ausrichtung – Sonne am Morgen

Blick auf Mittagskogel und Karawanken von jedem Fenster

Offene Wohnküche mit Zugang zum südseitigen Balkon – Sonne bis zum Abend

Großzügiger Balkon mit Panoramablick

Lift im Haus – barrierefreier Zugang

Tiefgaragenstellplatz zumietbar

Flexible Möblierung: unmöbliert, teilmöbliert oder vollmöbliert möglich

## Ausstattung & Merkmale



### Grundausstattung

- Balkon
- Musikanlage/Dockingstation
- Gemeinschaftswaschmaschine
- Handtücher
- Garage
- Staubsauger
- Reinigungsutensilien
- Internet/Wlan
- TV
- Bettwäsche
- private Toilette
- Klimaanlage
- Bügeleisen & Bügelbrett
- Haartrockner



### Erstversorgung

- Toilettenpapier
- Seife
- auf Anfrage Kühlschranksfüllung
- Shampoo
- Nespressokapseln



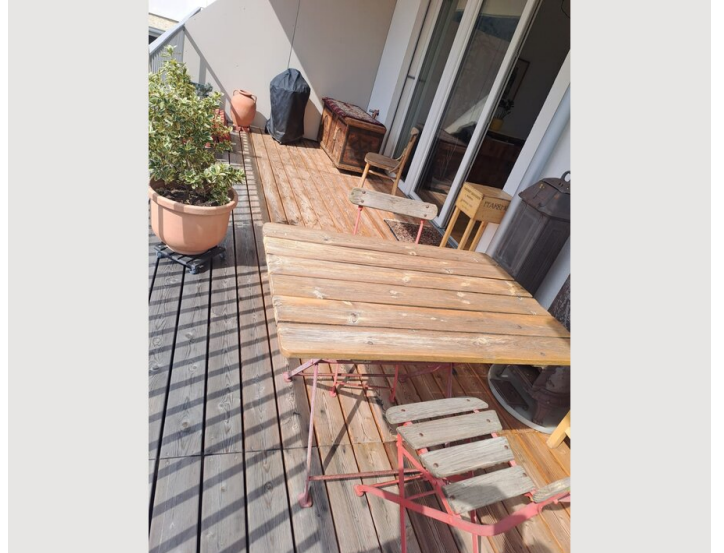
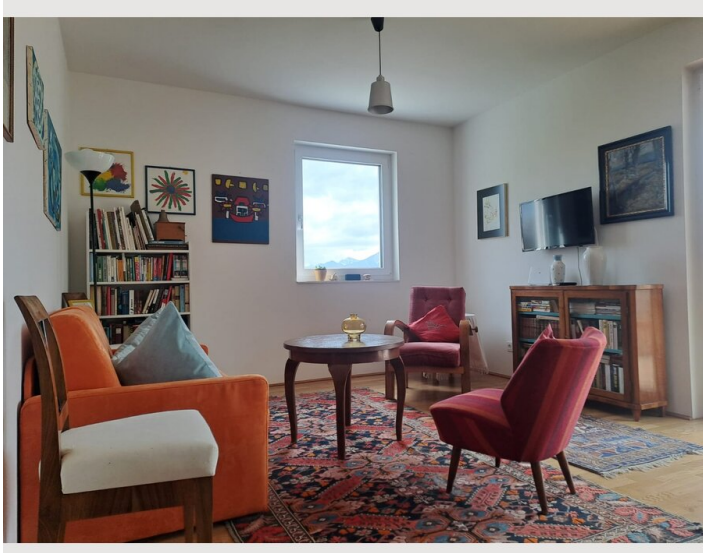
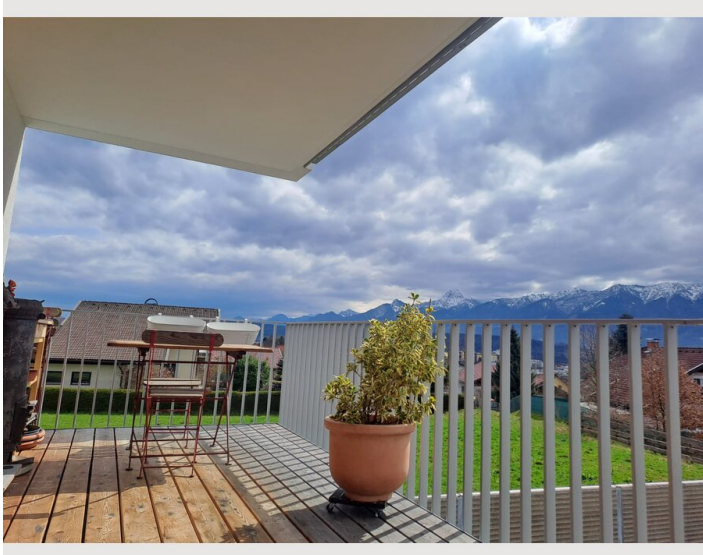
### Küche

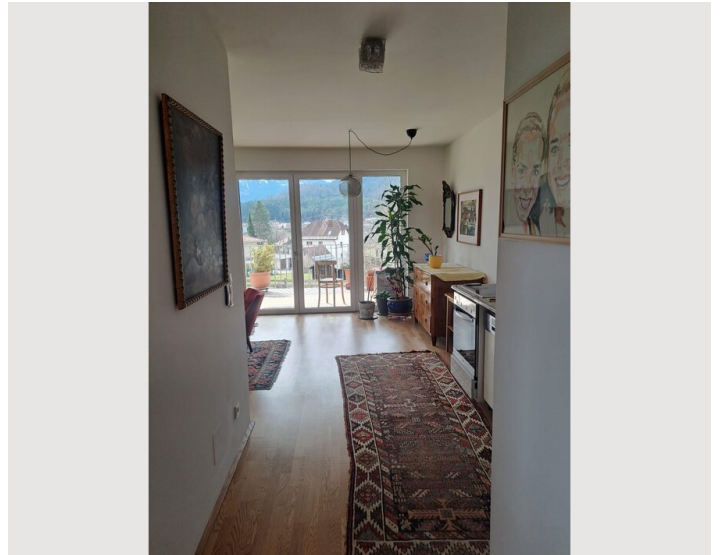
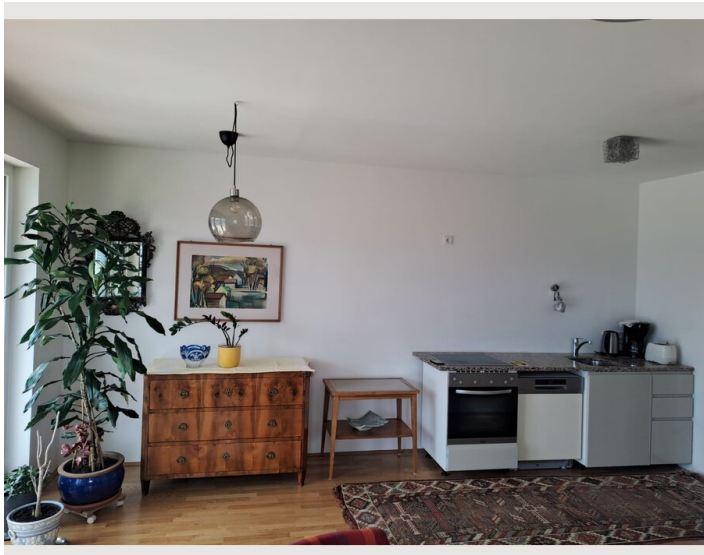
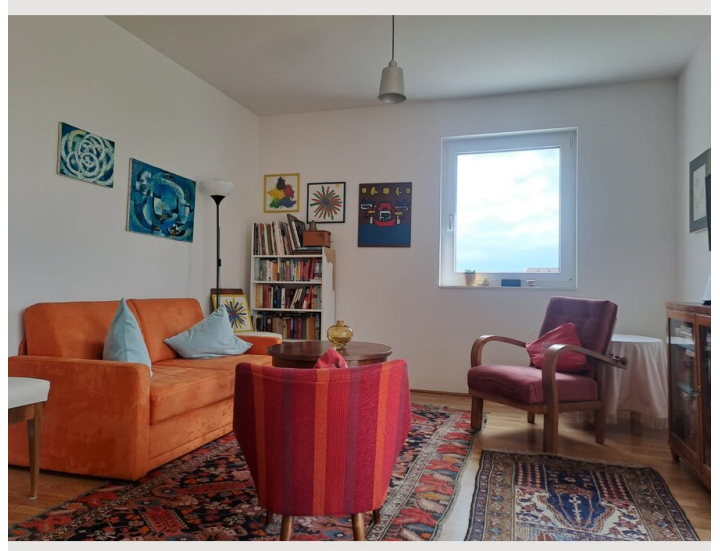
- Eigene Küche
- Gläser/Geschirr
- Filterkaffee
- Kochutensilien
- Espressomaschine
- Geschirrspüler

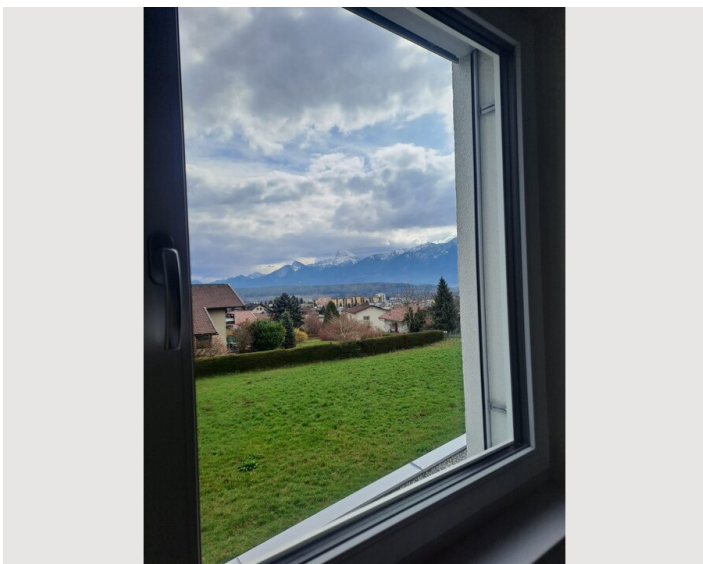
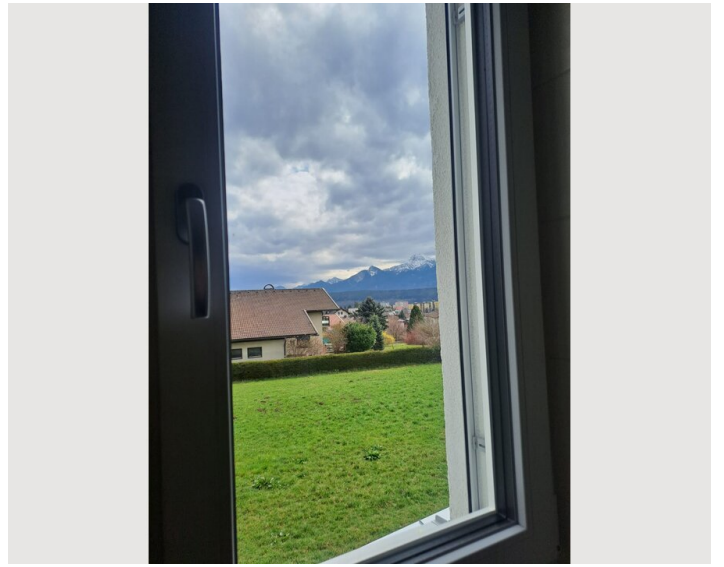
## Informationen

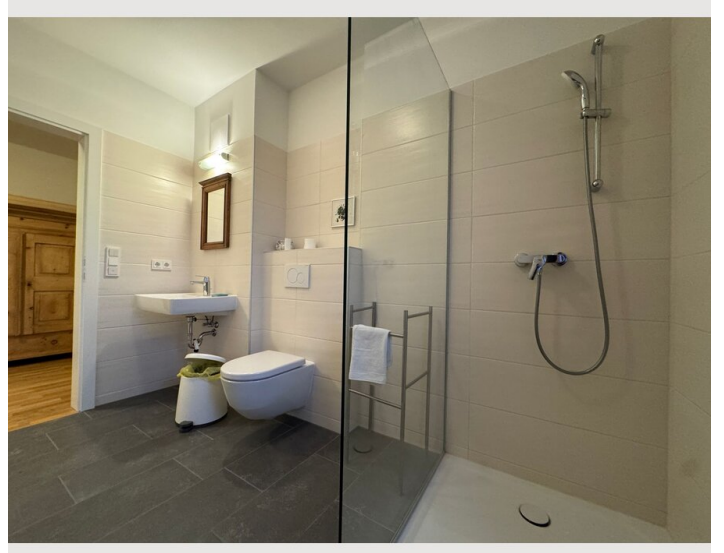
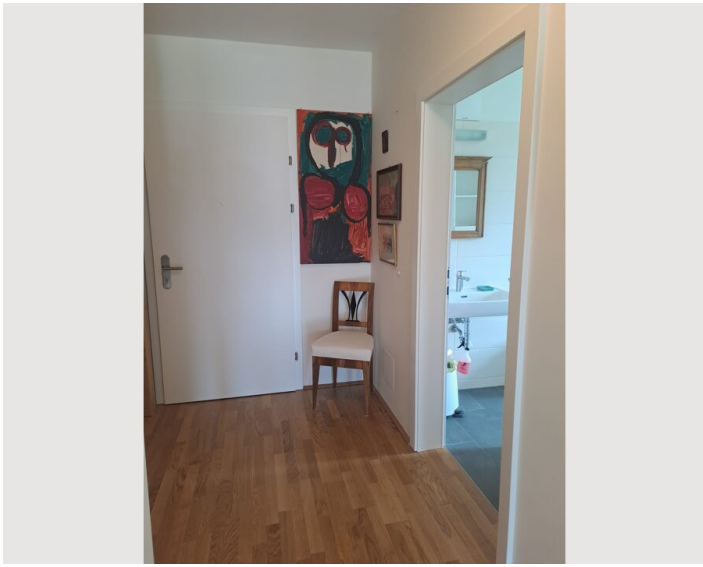
- Für Bauarbeiter geeignet
- Rauchen verboten
- Privater Eingang
- Regelmäßige Reinigung kostenpflichtig
- Für Kinder geeignet
- Schreibtisch/Arbeitsplatz
- Haustiere erlaubt
- Fahrradraum kostenlos

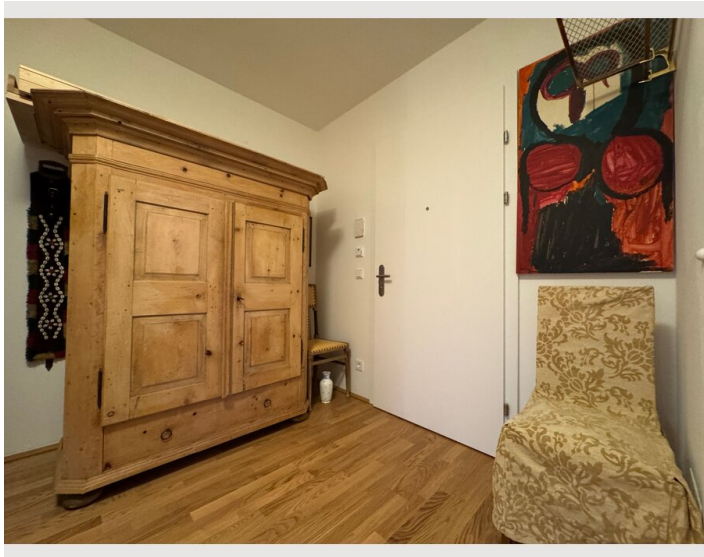
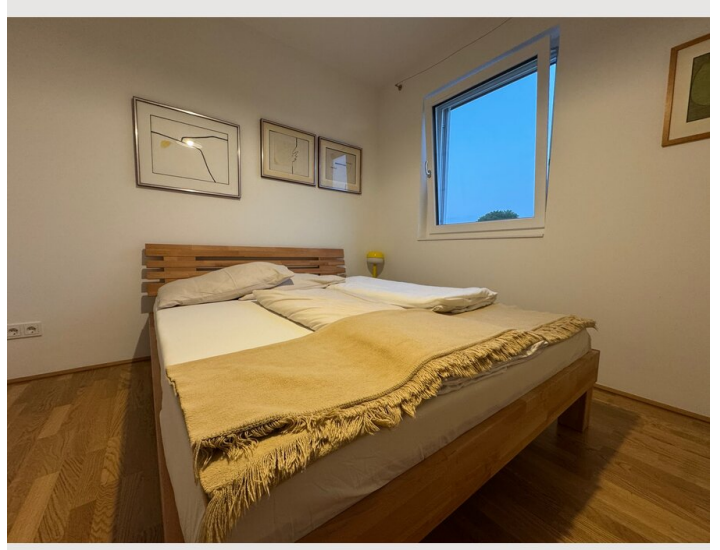
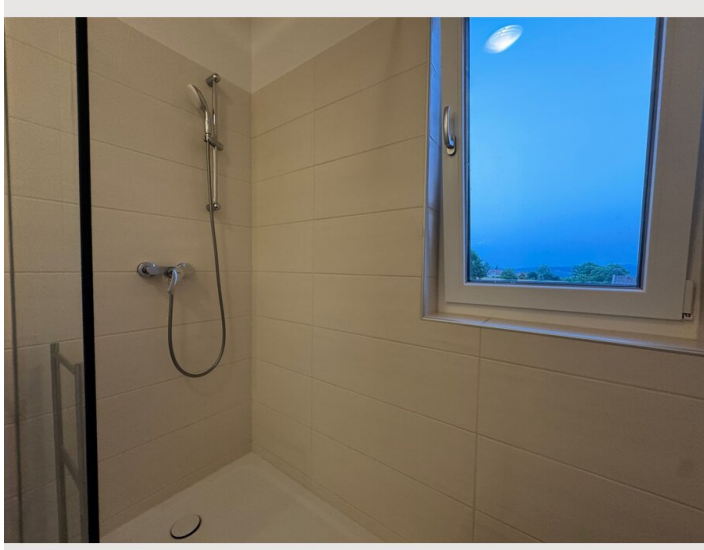
## Bildergalerie

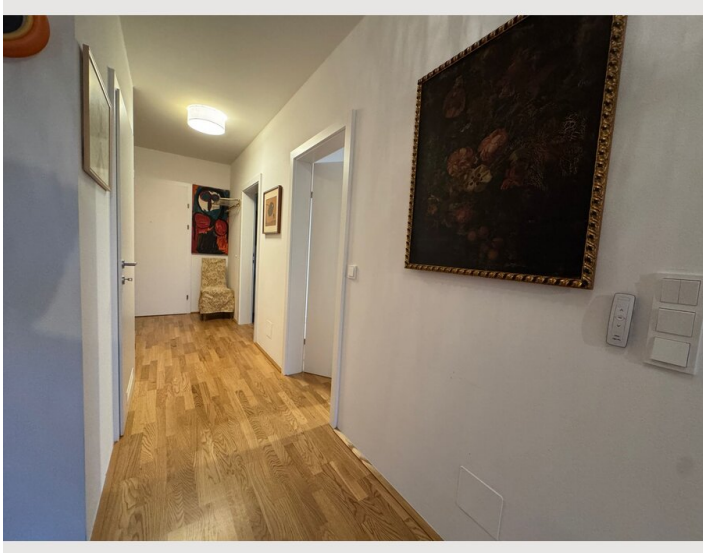














## Lage

