



2 ZIMMER WOHNUNG, 12435 BERLIN

Stilvolle, vollst. renovierte 3-Raum-Loft-Wohnung mit lux. Innenausstattung

Objektnummer: AKMO1

Zeitraum	08.04. - 08.05.2026
Personenanzahl	2
Gesamtbetrag inkl. Ust.	€ 4.054,20
Kaution	€ 3.000,00

[Online ansehen und mieten](#)

Verbringen Sie eine exklusive Zeit in einer einzigartigen Loftetage in Berlin in einem Denkmalschutztem Gebäude. Alternatives Wohnen der Extraklasse.



Wohnfläche

160m²



Maximalbelegung

10 Personen



Gesamte Unterkunft [?]

2 Private Badezimmer 1 getrenntes Schlafzimmer 1 Wohn-Schlafzimmer



3. Stockwerk

Lift vorhanden



Check-in

14:00 - 20:00 Uhr



Check-out

08:00 - 12:00 Uhr

Schlafmöglichkeiten

Schlafzimmer



1x Doppelbett (1,80 m x 2 m)

Wohnen & Schlafen



6x Doppelbett (1,60 m x 2 m)



2x Einzelbett

Beschreibung zur Unterkunft

Die Loftetage ist vollmöbliert und befindet sich in der 3. Etage mit Aufzug und Blick in den schönen Innenhof. Mit viel Liebe zum Detail wurde das Loft 2018 saniert und ausgebaut. Neben dem großem Hauptwohnbereich gibt es zwei weitere Zimmer (Schlafzimmer und Wellness-Bereich mit Schlaf-Podest) , eine offene Küche, ein traumhaft schönes Badezimmer, ein separates Gäste-WC und einem weiteren Duschbereich.

Hier können Sie sich entspannen! Wohnen auf Zeit an einem sehr beliebten Ort in Berlin. Wir vermieten das UHU Loft mit einem Untermietvertrag vom 15.05.2025 bis Oktober 2025. Unter besonders passenden Umständen kann die Mietdauer auch verlängert werden.

Dieses außergewöhnliche 160 m² große Loft besticht durch seine offene Architektur und eine einzigartige Atmosphäre. Der zentrale Wohnbereich ist geprägt von warmen Holzelementen, breiten Landhausdielen und edlen marokkanischen Fliesen. Zahlreiche Pflanzen, eine Bibliothek, ein Piano sowie ein extra großes Aquarium schaffen ein inspirierendes Ambiente. Eine kleine Bühne dient wahlweise als Schlafpodest oder kreative Fläche. Verschiedene Lichtinstallationen verleihen dem Raum ein ganz besonderes Ambiente. Über der Sauna und dem Eingangsbereich/Garderobe gibt es Treppen zu einer zweiten Ebene, die zum Entspannen oder Schlafen genutzt werden können. Die voll ausgestattete offene Küche kann auch als Bar verwendet werden. Ein großzügiger Gasherd, ein großer Backofen, zwei Kühlschränke, sowie ein großer Bartresen aus Eiche zur Nutzung als Arbeitsplatte, steigern das Kochvergnügen.

Unsere Badezimmer wurden ebenfalls aus marokkanischen Fliesen gestaltet. Das größere der Badezimmer hat eine Dusche und eine extra große Badewanne und wurde von unseren Gästen oft als schönstes Badezimmer der Stadt bezeichnet.

Eine eingebaute Musikanlage, ein Plattenspieler mit einer großen Plattensammlung stehen Ihnen ebenfalls zur Verfügung. Ein Highlight ist die großzügige, luxuriöse Sauna – bitte beachten Sie, dass die Stromkosten separat berechnet werden. Der Mieter trägt die tatsächlich anfallenden Stromkosten; die Zählerstände werden zu Beginn und Ende des Mietverhältnisses erfasst.

Das UHU-Loft befindet sich im MOOS, einer ehemaligen Badewannenfabrik, das in den letzten Jahren zu einem wichtigen Kreativ-Hub von Berlin geworden ist.

Im MOOS treffen alternative Lebens- und Arbeitsformen, künstlerische Auseinandersetzungen und soziale Interventionen, zusammen.

Das UHU Loft bietet Ihnen ein ruhiges Wohnumfeld in zentraler Berliner Lage mit einem großen Innenhof.

Ausstattung & Merkmale



Grundausstattung

- Internet/Wlan
- Gemeinschaftswaschmaschine
- Bettwäsche
- private Toilette
- Musikanlage/Dockingstation
- Gemeinschaftstrockner
- Handtücher
- Staubsauger



Wellness

- Sauna



Erstversorgung

- Toilettenpapier
- Seife
- Shampoo



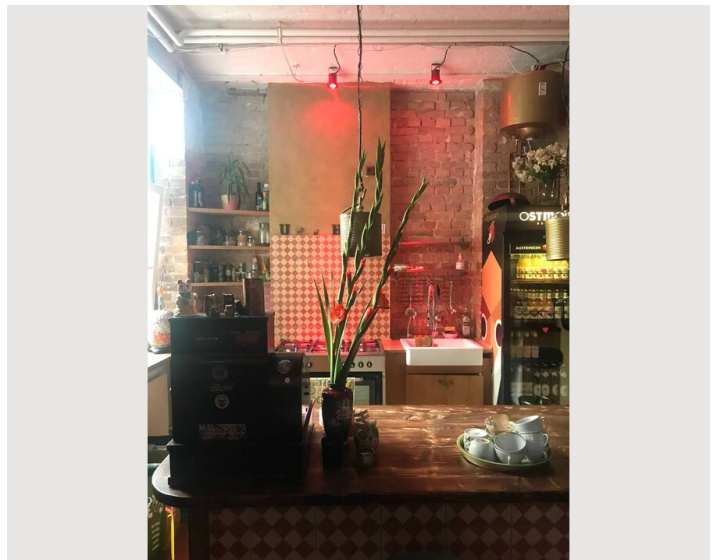
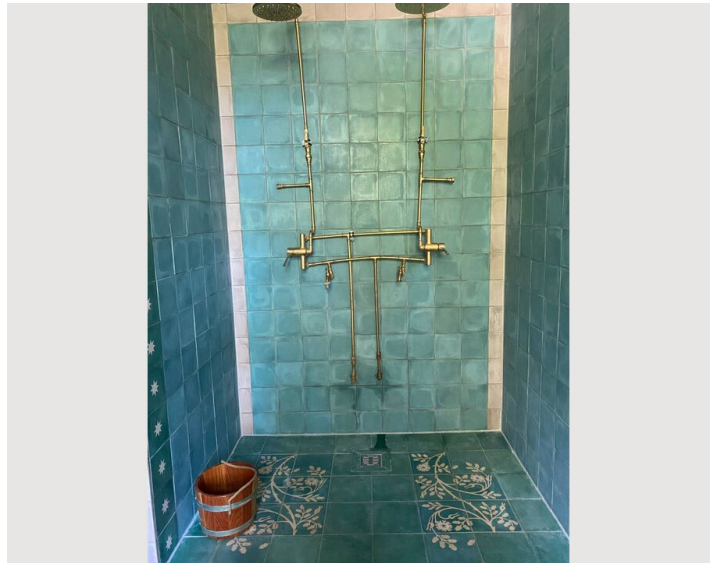
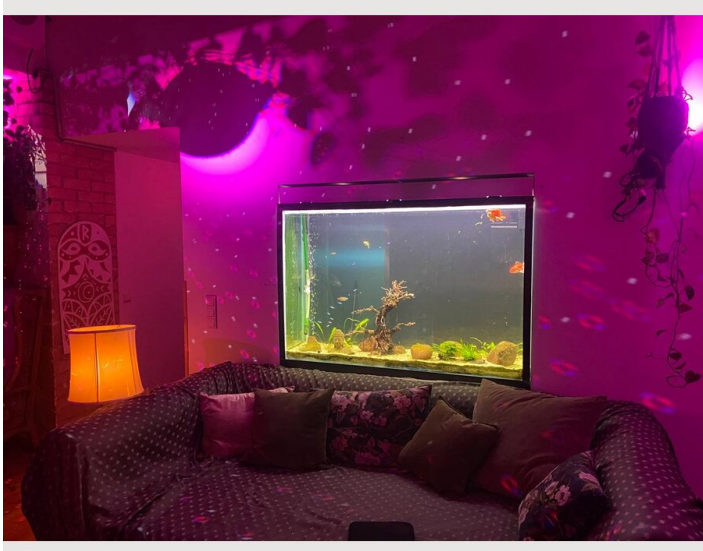
Küche

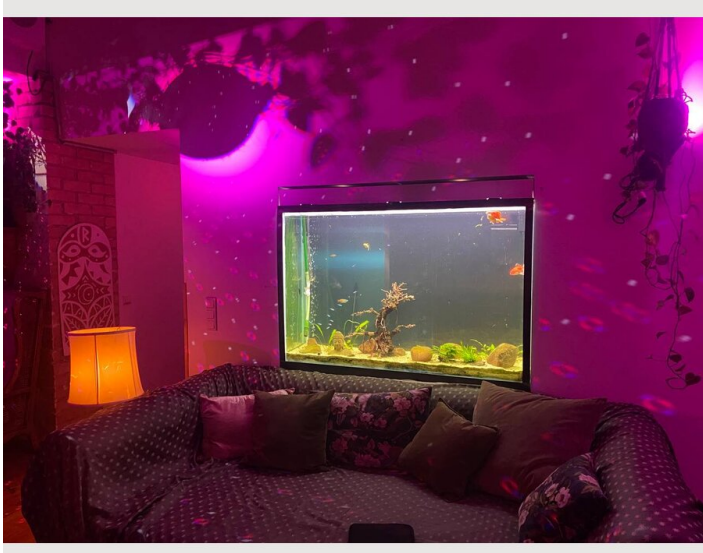
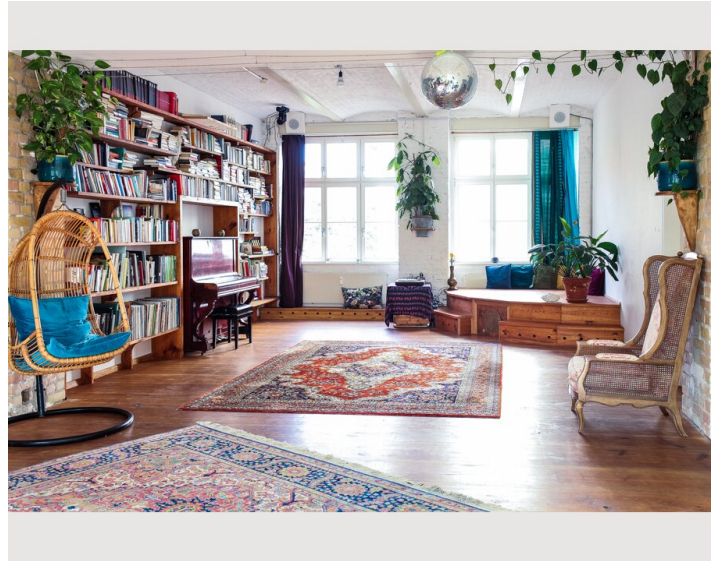
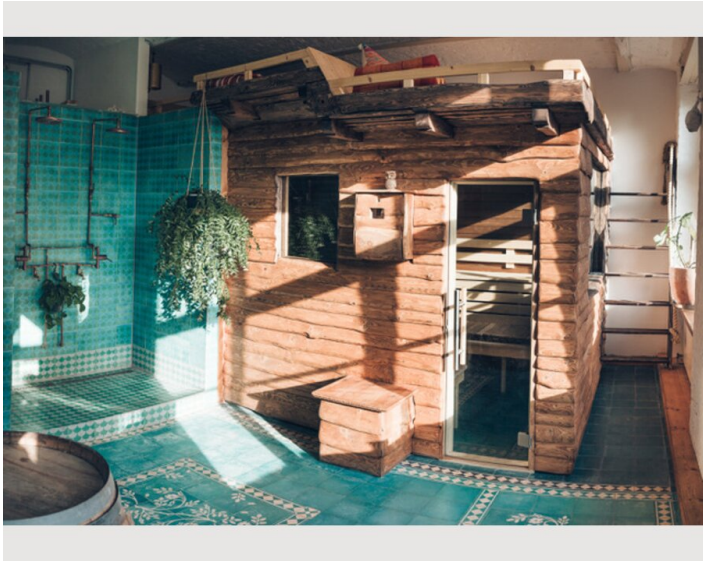
- Eigene Küche
- Kochutensilien
- Geschirrspüler
- Kitchenette
- Gläser/Geschirr

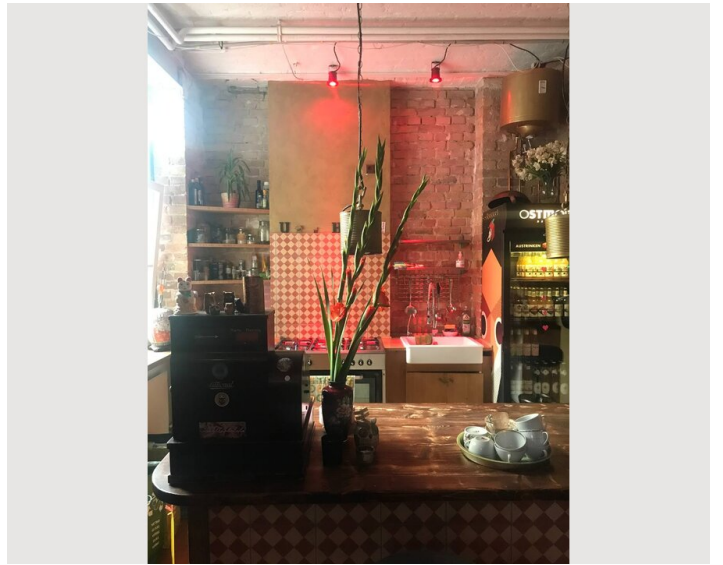
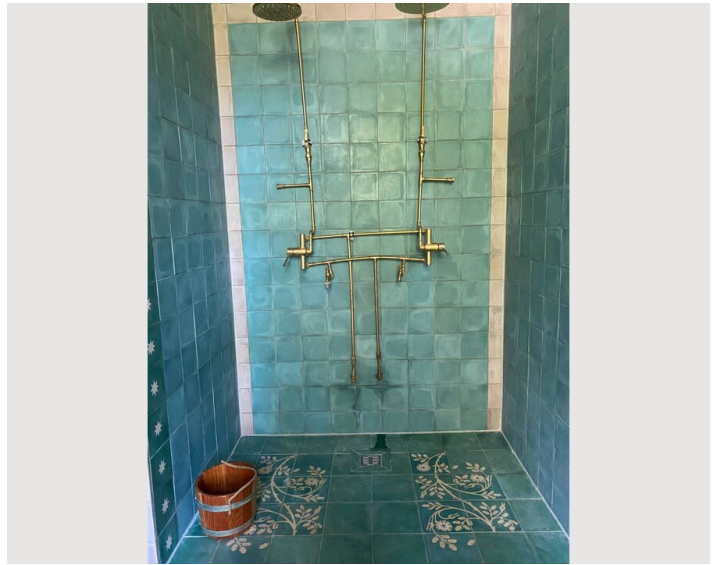
Informationen

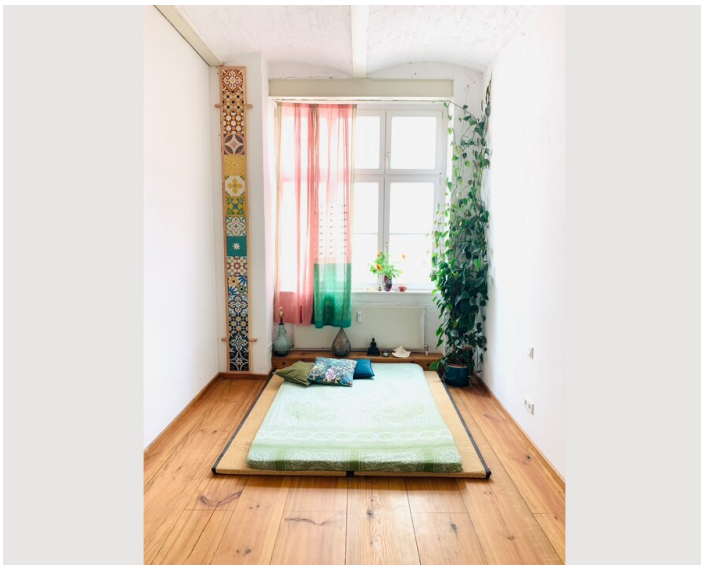
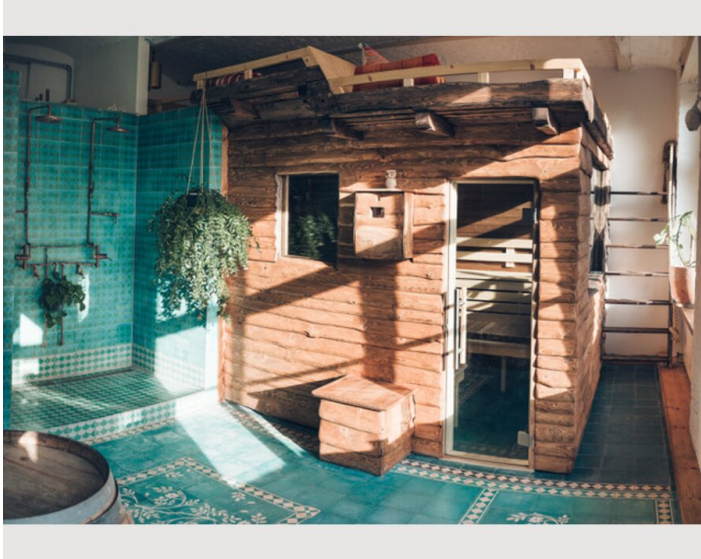
- Für Kinder geeignet
- Haustiere auf Anfrage
- Privater Eingang
- Regelmäßige Reinigung kostenpflichtig

Bildergalerie









Infrastruktur

 Treptower Park, 5min Fussweg

In wenigen Minuten Fußweg befindet sich der Treptower Park und die Spree. In die andere Richtung sind es nur 15 Minuten zum Schlesischen Tor. Von dort kommen Sie direkt zum Görlitzer Bahnhof und auch zum Maybachufer.

Die Verkehrsanbindung mit den öffentlichen Verkehrsmittel ist sehr gut. Der S-Bahnhof Treptower Park ist in 10 Minuten zu Fuss erreichbar. Parkplätze finden Sie am Parkstreifen am Treptower Park - direkt gegenüber der Moosdorfstrasse.

Lage

