



STUDIO APARTMENT, 4271 ST. OSWALD

Tiki Countryside - rural escape

Objektnummer: NSQV1

[Online ansehen und mieten](#)

Die Wohnung im ehemaligen Bauernhof bietet die ultimative Ruhe für konzentriertes Arbeiten, kombiniert mit exzellenter Anbindung nach Linz. Perfekt für Gäste, die nach Feierabend absolute Erholung in der Natur suchen. Oder ihren Vierbeiner dabei haben

Zeitraum	17.04. - 17.05.2026
Personenanzahl	2
Gesamtbetrag inkl. Ust.	€ 1.236,50
Kaution	€ 900,00



Wohnfläche

70m²



Maximalbelegung

4 Personen



Gesamte Unterkunft [?]

1 Badezimmer am Gang 1 Wohn-Schlafzimmer



Erdgeschoss



Check-in

14:00 - 00:00 Uhr



Check-out

00:00 - 10:00 Uhr

Schlafmöglichkeiten

Wohnen & Schlafen



1x Doppelbett (1,60 m x 2 m)



1x Sofabett (2 Personen)

Beschreibung zur Unterkunft

Highlights:

- ✓ 70 m² Wohnung mit Garten
- ✓ Separates Arbeitszimmer mit Ruhegarantie
- ✓ Gemütlicher Kaminofen
- ✓ Private Parkplätze (2)
- ✓ Hunde erlaubt

Ausstattung:

- Stabiles Internet
- Landhausküche mit modernen Geräten
- Büroausstattung mit Scanner/Drucker
- Gartennutzung mit Sitzbereich
- Waschmaschine

Ausstattung & Merkmale



Grundausstattung

- Garten
- TV
- Privater Trockner
- Handtücher
- Privater Parkplatz
- Bügeleisen & Bügelbrett
- Haartrockner
- Internet/Wlan
- Private Waschmaschine
- Bettwäsche
- Toilette am Gang
- Staubsauger
- Reinigungsutensilien



Feuerstelle

- Holzkohlegrill
- Schwedenofen



Erstversorgung

- Toilettenpapier
- auf Anfrage Kühlschrankfüllung
- Seife



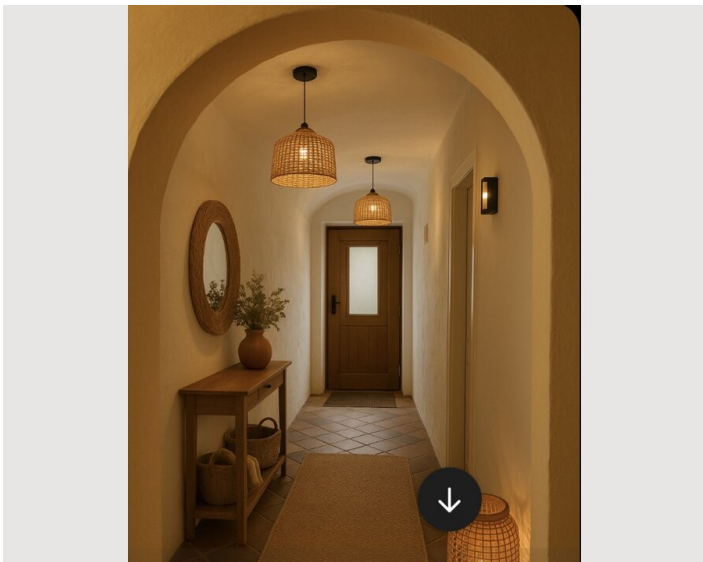
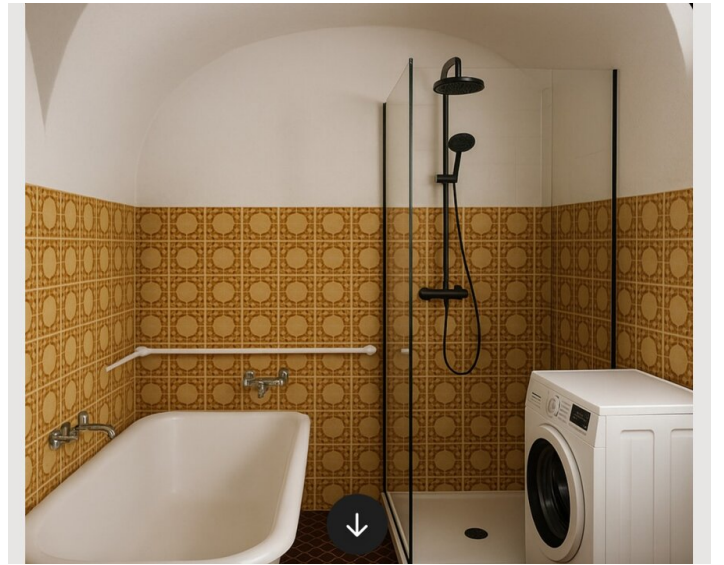
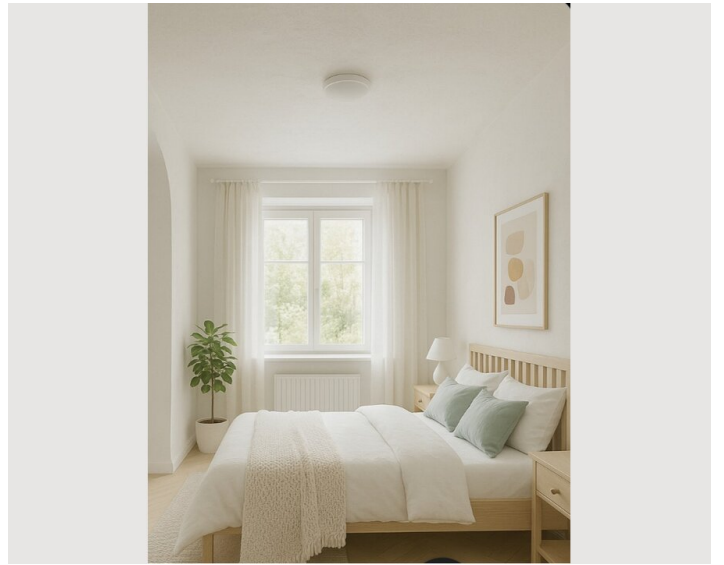
Küche

- Eigene Küche
- Gläser/Geschirr
- Mikrowelle
- Kochutensilien
- Filterkaffee

Informationen


- Für Kinder geeignet
- Schreibtisch/Arbeitsplatz
- Haustiere erlaubt
- Fahrradraum kostenlos
- Rauchen verboten
- Privater Eingang
- Regelmäßige Reinigung kostenpflichtig

Bildergalerie







Infrastruktur

 Supermarkt in 8 Autominuten entfernt

 Flughafen Budweis in 60 Autominuten entfernt

 Flughafen Linz in 50 Autominuten entfernt

Lagevorteile:

-  15 Autominuten bis zur Autobahnschnellstraße S10
-  Umgebung mit Wander- und Radwegen
-  Supermarkt und Bäcker in 8 Autominuten
-  Golfplatz in 6 Autominuten

Lage

