



# Wohnung Riedenburg

Objektnummer: WQTG1

[Online ansehen und mieten](#)

<b>Zeitraum</b>	05.02. - 05.03.2026
<b>Personenanzahl</b>	2
<b>Gesamtbetrag</b> inkl. Ust.	€ 2.255,04
Kaution	€ 1.900,00

Moderne Wohnung in zentraler Lage, Erstbezug nach Sanierung



## Wohnfläche

33m²



## Maximalbelegung

2 Personen



## Gesamte Unterkunft <sup>?</sup>

1 Privates Badezimmer 1 Wohn-Schlafzimmer



## Erdgeschoss



## Check-in

13:00 - 18:00 Uhr



## Check-out

08:00 - 10:00 Uhr

## Schlafmöglichkeiten

### Wohnen & Schlafen



1x Doppelbett (1,40 m x 2 m)

## Beschreibung zur Unterkunft

Charmante Souterrainwohnung im begehrten Stadtteil Riedenburg. Auf 33 m² bietet die Wohnung ausreichend Platz für Singles oder Paare. Die Lage zeichnet sich durch eine exzellente Anbindung an den öffentlichen Nahverkehr sowie eine Vielzahl an Einkaufsmöglichkeiten in unmittelbarer Nähe aus. Ideal für Kulturschaffende und Stadtliebhaber, die Wert auf eine zentrale Lage legen.

Die Wohnung besticht durch eine ruhige und freundliche Atmosphäre. Eine gut geschnittene Küche und Wohn-Schlafzimmer ist modern und hochwertig ausgeführt.

## Ausstattung & Merkmale



### Grundausstattung

- Internet/Wlan
- Private Waschmaschine
- Bettwäsche
- private Toilette
- Bügeleisen & Bügelbrett
- Haartrockner
- TV
- Privater Trockner
- Handtücher
- Staubsauger
- Reinigungsutensilien



### Erstversorgung

- Toilettenpapier
- Nespressokapseln



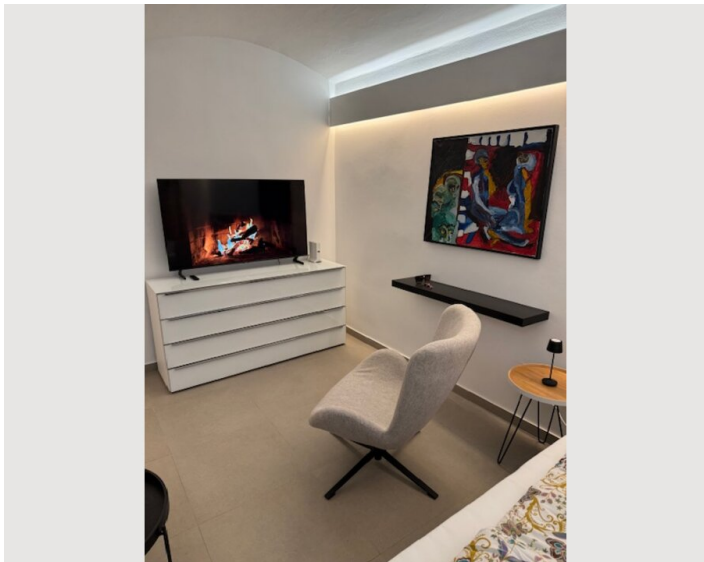
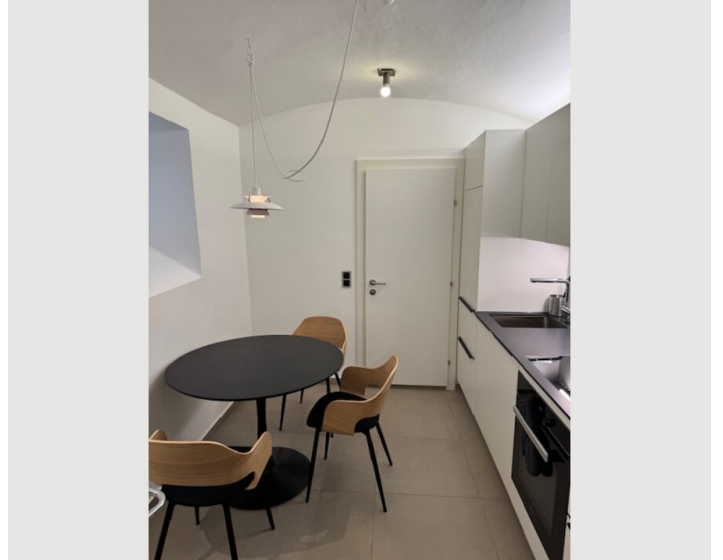
### Küche

- Eigene Küche
- Gläser/Geschirr
- Geschirrspüler
- Kochutensilien
- Espressomaschine

## Informationen

- Für Bauarbeiter geeignet
- Rauchen verboten
- Schreibtisch/Arbeitsplatz
- Haustiere verboten
- Für Kinder ungeeignet
- Kurzparkzone kostenpflichtig
- Privater Eingang
- Fahrradraum kostenlos

## Bildergalerie



## Lage

