



STUDIO APARTMENT, 1230 WIEN

Studio-Apartment in Wien Liesing

Objektnummer: WEGR2

[Online ansehen und mieten](#)

Zeitraum	02.05. - 02.06.2026
Personenanzahl	2
Gesamtbetrag inkl. Ust.	€ 1.316,82
Kaution	€ 900,00

Studio-Apartment in Wien Liesing – Ideal für Paare, Studierende oder Geschäftsreisende Willkommen in unserer hellen und komfortablen Wohnung, ideal für 1-2 Personen. Die Wohnung ist ab September 2025 bezugsbereit.



Wohnfläche

37m²



Maximalbelegung

2 Personen



Gesamte Unterkunft [?]

1 Privates Badezimmer 1 Wohn-Schlafzimmer



2. Stockwerk

Lift vorhanden



Check-in

11:00 - 15:00 Uhr



Check-out

07:00 - 10:00 Uhr

Schlafmöglichkeiten

Wohnen & Schlafen



1x Sofabett (2 Personen)

Beschreibung zur Unterkunft

Ob als temporäres Zuhause oder ruhiger Arbeitsort – dieses Studio-Apartment bietet hochwertige Ausstattung und stilvolle Atmosphäre.

Originalkunstwerke aus unserem Atelier verleihen der Wohnung besonderen Charme. Kunstinteressierte Gäste können auf Anfrage das nahegelegene Atelier besuchen.

Das Apartment ist sehr ruhig und komfortabel. Ab September steht eine neue Waschmaschine mit Trockner zur Verfügung, die im Sommer installiert wird.

Du hast die gesamte Wohnung für dich allein und kannst flexibel per Schlüsseltresor einchecken. Die Wohnung liegt im 2. Stock und ist bequem mit dem Aufzug erreichbar.

Lage:

Im 23. Bezirk Wien Liesing – mit hervorragender Anbindung an die S-Bahn und Südbahnstrecke. Die S-Bahn-Station ist 6 Minuten zu Fuß entfernt, von dort sind es 7 Minuten nach Wien Meidling und 15 Minuten zur Station Wien Mitte Landstraße. Die Autobahn ist ebenfalls rasch erreichbar.

Kostenlos verfügbar:

- ✓ WLAN
- ✓ Voll ausgestattete Küche
- ✓ Arbeitsplatz mit Laptop-Möglichkeit

Beim Check-in wird das Eingangstor nach einem kurzen Anruf geöffnet. Während deines Aufenthalts nutzt du den Schlüssel aus der Schlüsselbox.

Bei Fragen oder Anliegen erreichst du uns jederzeit per Nachricht – wir helfen gerne!
Wir freuen uns, dich willkommen zu heißen!

Ausstattung & Merkmale

Grundausrüstung

- Internet/Wlan
- Drucker
- Privater Trockner
- Handtücher
- Staubsauger
- Reinigungsutensilien
- TV
- Private Waschmaschine
- Bettwäsche
- private Toilette
- Bügeleisen & Bügelbrett
- Haartrockner

Erstversorgung

- Toilettenpapier
- Seife
- Shampoo
- Nespressokapseln

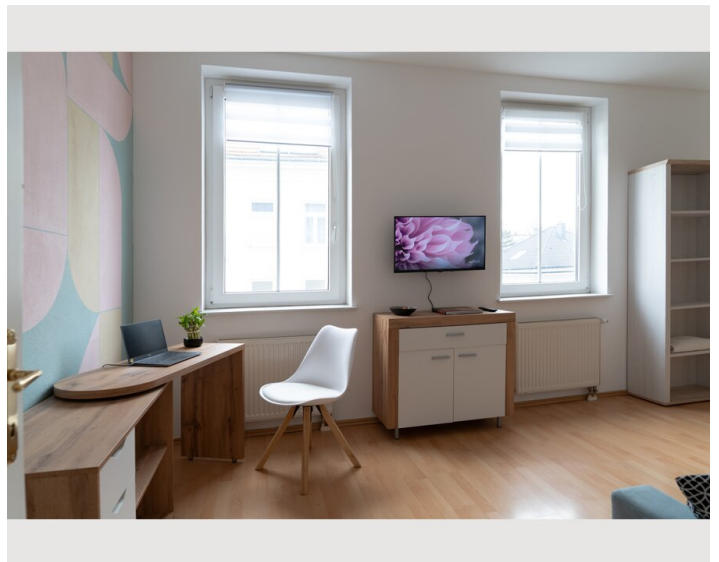
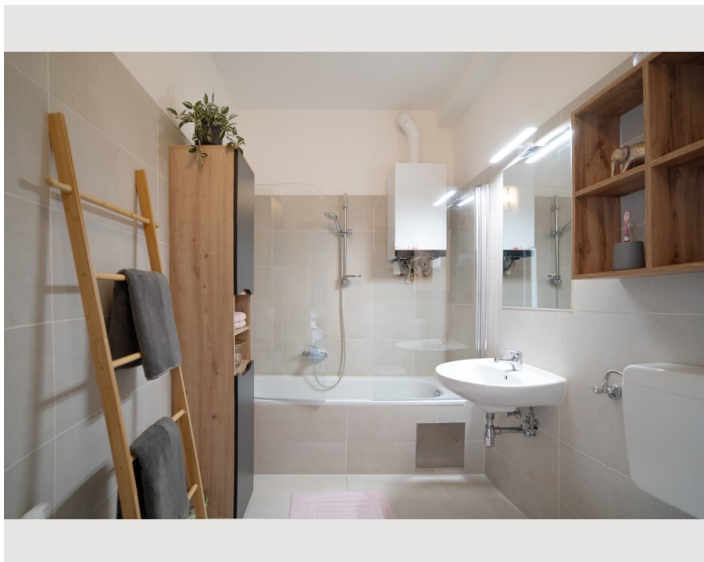
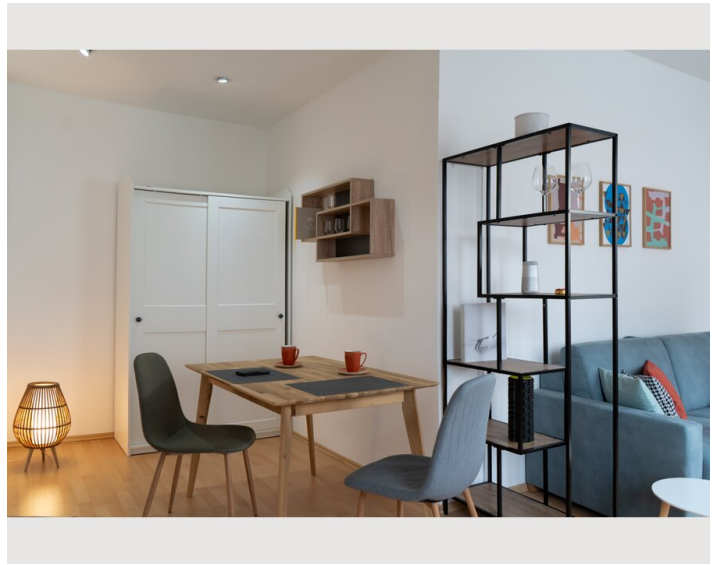
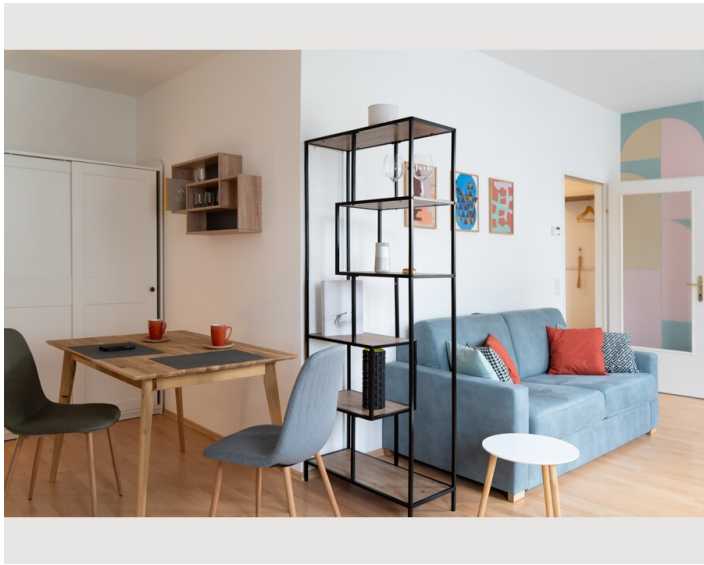
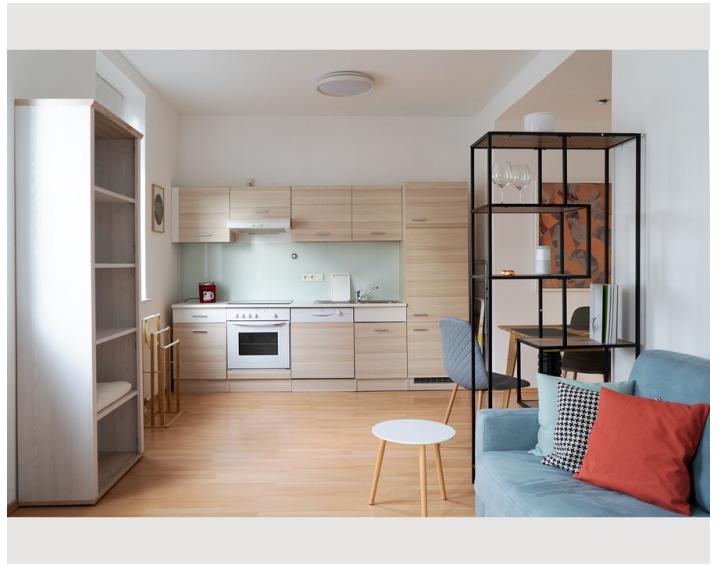
Küche

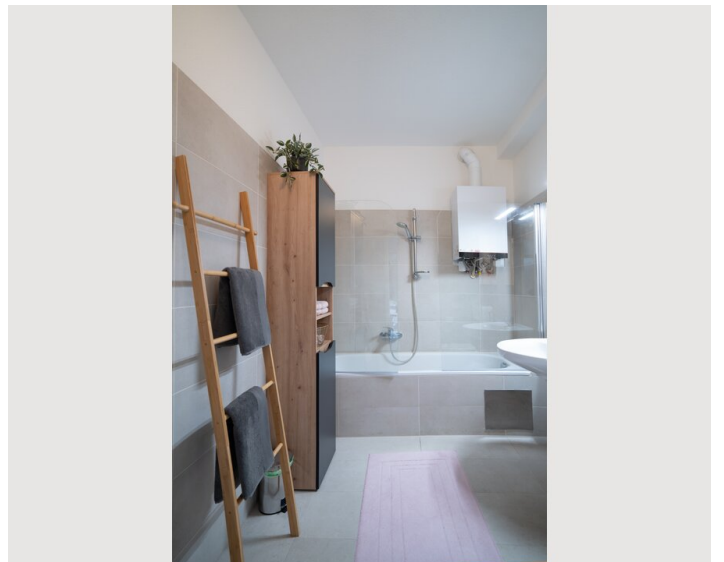
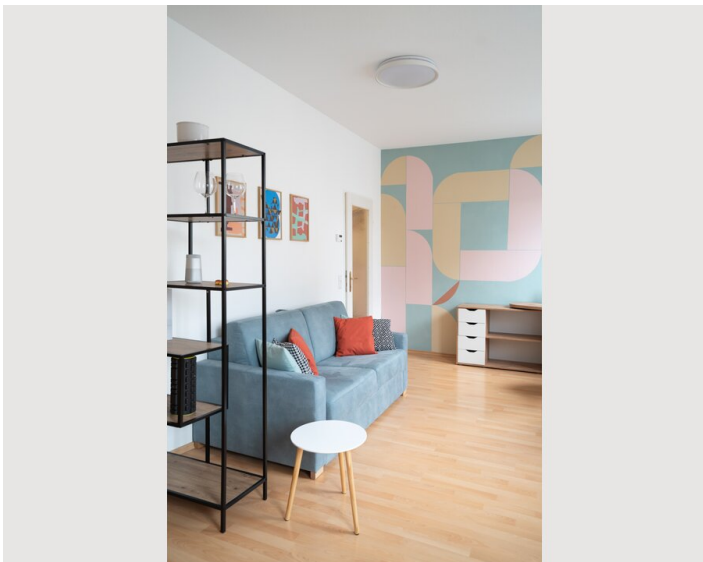
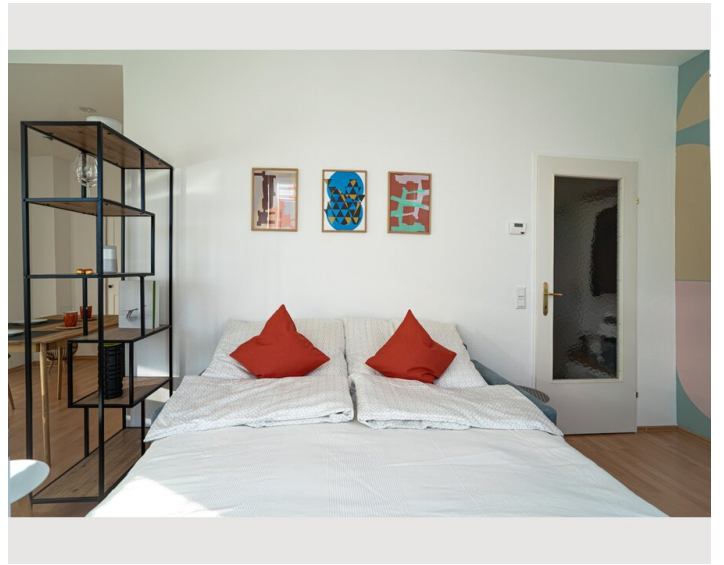
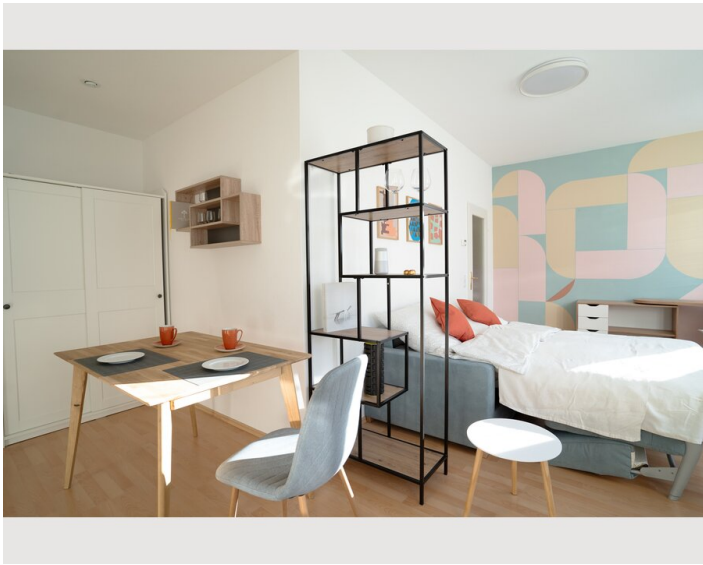
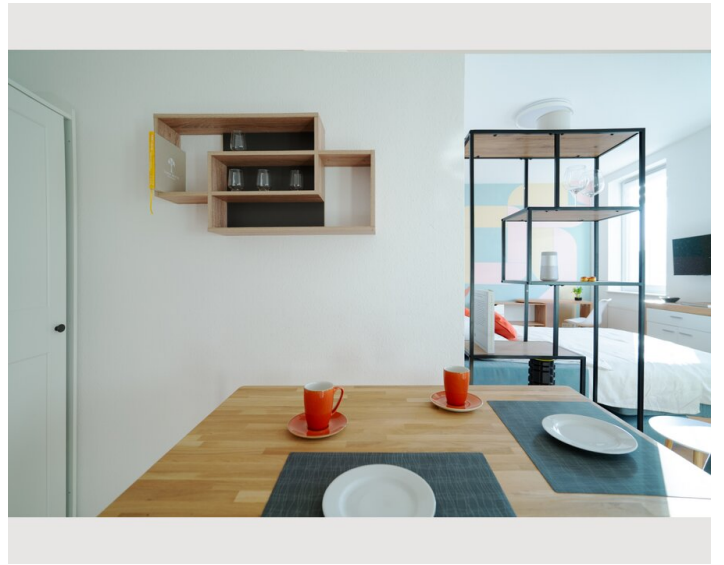
- Eigene Küche
- Gläser/Geschirr
- Mikrowelle
- Kochutensilien
- Kaffeemaschine

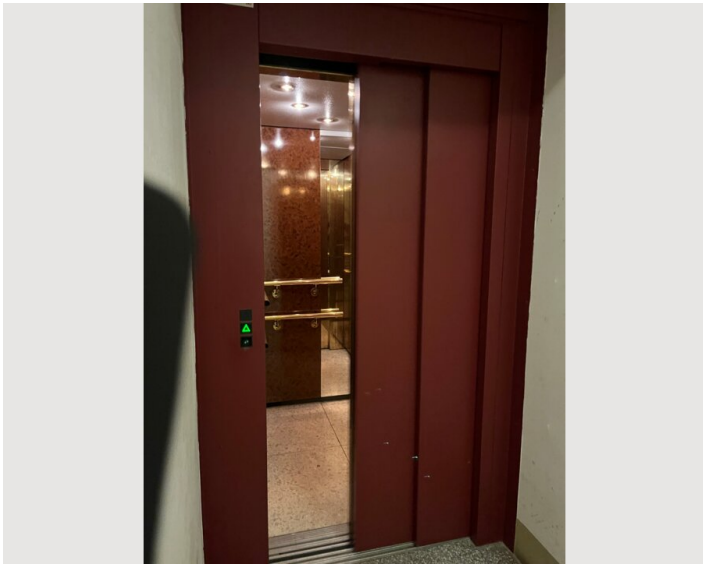
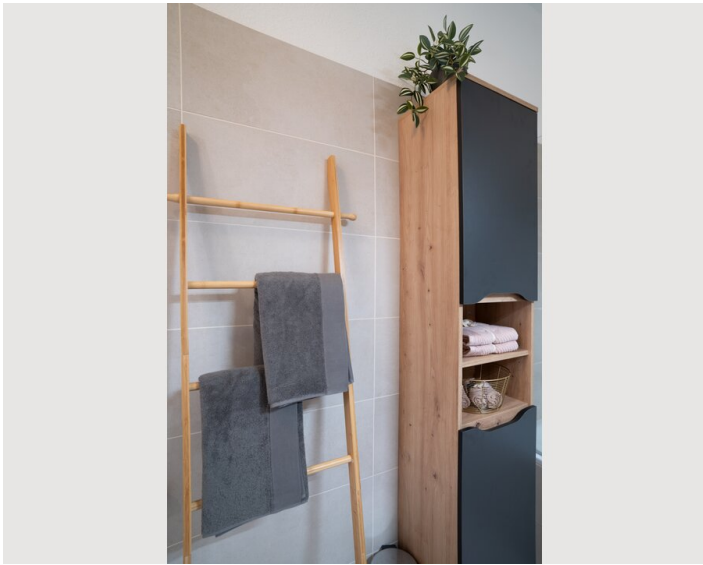
Informationen

- Rauchen verboten
- Schreibtisch/Arbeitsplatz
- Haustiere verboten
- Fahrradraum kostenlos
- Kurzparkzone kostenpflichtig
- Privater Eingang
- Regelmäßige Reinigung kostenpflichtig

Bildergalerie








Infrastruktur

 7min

 7min

 5min

 25min

Nur 5 Gehminuten entfernt: Einkaufszentrum mit Geschäften, Restaurants und Apotheke. Der nahe Liesingbach lädt zu Spaziergängen ein.

Parkmöglichkeiten:

- Park & Ride in ca. 5 Minuten Entfernung:
- Tageskarte: ca. €4,40
- Wochenkarte: ca. €22

Lage

