



3 ZIMMER WOHNUNG, 9360 FRIESACH

## Wohnung 1.1

Objektnummer: 1.1

[Online ansehen und mieten](#)

<b>Zeitraum</b>	18.04. - 18.05.2026
<b>Personenanzahl</b>	2
<b>Gesamtbetrag</b> inkl. Ust.	€ 1.749,69
Kaution	€ 1.400,00

Wohnung 1.1: 2 separate Schlafzimmer (1 mit 2 Betten, 1 mit Doppelbett) Wohn/Esszimmer mit großem Esstisch und Einbauküche  
Dusche, WC in einem Raum



### Wohnfläche

70m<sup>2</sup>



### Maximalbelegung

4 Personen



### Wohngemeinschaft <sup>?</sup>

1 Privates Badezimmer 2 getrennte Schlafzimmer



### 1. Stockwerk



### Check-in

13:00 - 22:00 Uhr



### Check-out

08:00 - 10:00 Uhr

## Schlafmöglichkeiten

### Schlafzimmer



1x Doppelbett (1,80 m x 2 m)



2x Einzelbett

## Beschreibung zur Unterkunft

Beschreibung der Wohnung 1.1 – Geyersbergweg 7, 9360 Friesach

Deutsch

Allgemeine Ausstattung:

Die Wohnung 1.1 im Geyersbergweg 7 in Friesach bietet modernen Komfort in einer ruhigen, naturnahen Umgebung. Jede Wohnung im Gebäude ist vollständig ausgestattet mit einer eigenen Waschmaschine, einem Staubsauger, einer Mikrowelle, einem Elektroherd, einem Kühlschrank, einem WC und einer Dusche. Für Unterhaltung und Konnektivität sorgen ein Flachbild-TV und kostenloses WLAN. Darüber hinaus stehen den Gästen ausreichend Parkplätze direkt vor Ort zur Verfügung, was die Anreise mit dem Auto besonders bequem macht.

Wohnung 1.1 – Details:

Die Wohnung 1.1 ist ideal für Familien oder kleine Gruppen und bietet Platz für bis zu vier Personen. Sie verfügt über:

Zwei separate Schlafzimmer: Ein Schlafzimmer ist mit zwei Einzelbetten ausgestattet, das andere mit einem komfortablen Doppelbett. Beide Zimmer bieten ausreichend Stauraum und eine gemütliche Atmosphäre.

Wohn-/Esszimmer: Der großzügige Wohn- und Essbereich ist das Herzstück der Wohnung. Ein großer Esstisch lädt zu gemeinsamen Mahlzeiten oder Spieleabenden ein. Die angrenzende Einbauküche ist modern ausgestattet und verfügt über alle notwendigen Geräte, einschließlich Mikrowelle, Elektroherd und Kühlschrank, um selbst zu kochen.

Badezimmer: Die Wohnung hat ein praktisches Badezimmer, in dem sich Dusche und WC in einem Raum befinden. Es ist funktional gestaltet und bietet alles, was für den täglichen Bedarf benötigt wird.

Die Wohnung liegt in einer idyllischen Lage, nur wenige Gehminuten von der Burg Geiersberg und dem Petersberg entfernt, und ist etwa 1–2 km vom historischen Stadtzentrum von Friesach entfernt. Die Umgebung ist perfekt für Naturliebhaber, Wanderer und alle, die die mittelalterliche Geschichte der Region erkunden möchten. Mit den vorhandenen Annehmlichkeiten und der guten Verkehrsanbindung (B317/S37, Bahnhof Friesach) ist die Wohnung sowohl für Kurzurlaube als auch längere Aufenthalte ideal geeignet.

## Ausstattung & Merkmale



### Grundausstattung

- Balkon
- Garten
- Internet/Wlan
- Private Waschmaschine
- Handtücher
- Privater Parkplatz
- Staubsauger
- Reinigungsutensilien
- Terrasse
- Gartenmitbenutzung
- TV
- Bettwäsche
- private Toilette
- Parken auf der Straße ohne zeitliche Begrenzung kostenlos möglich
- Bügeleisen & Bügelbrett
- Haartrockner



### Feuerstelle

- Holzkohlegrill



### Erstversorgung

- Toilettenpapier
- Seife
- Shampoo



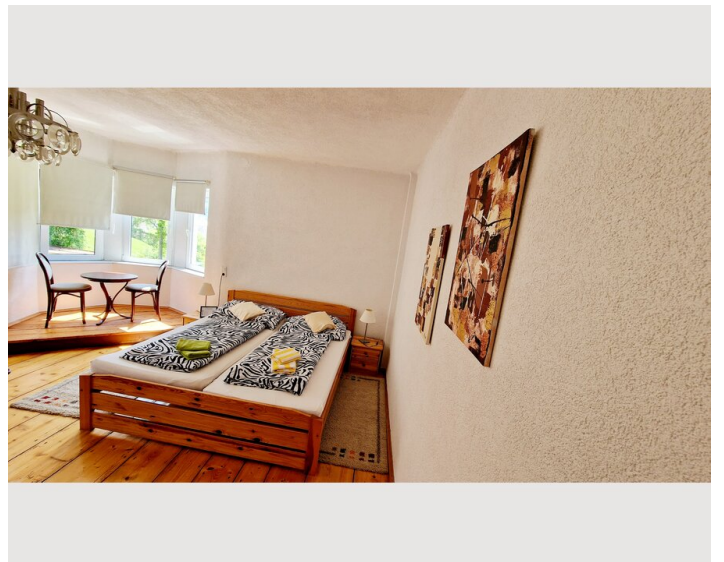
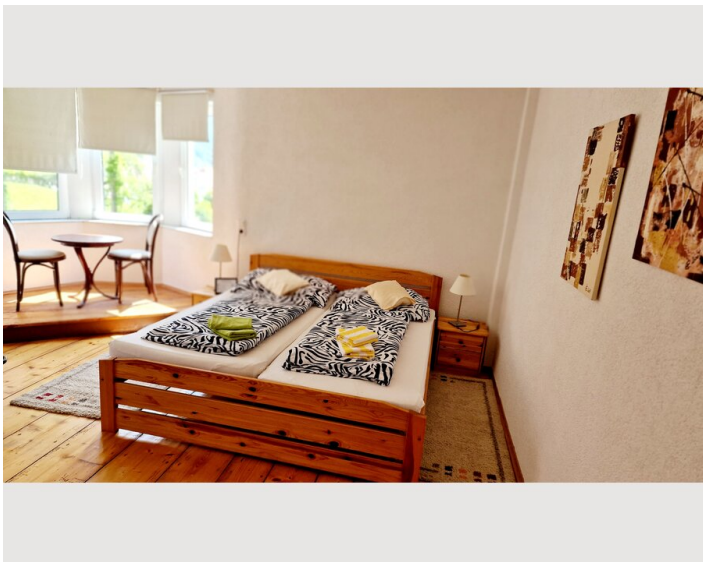
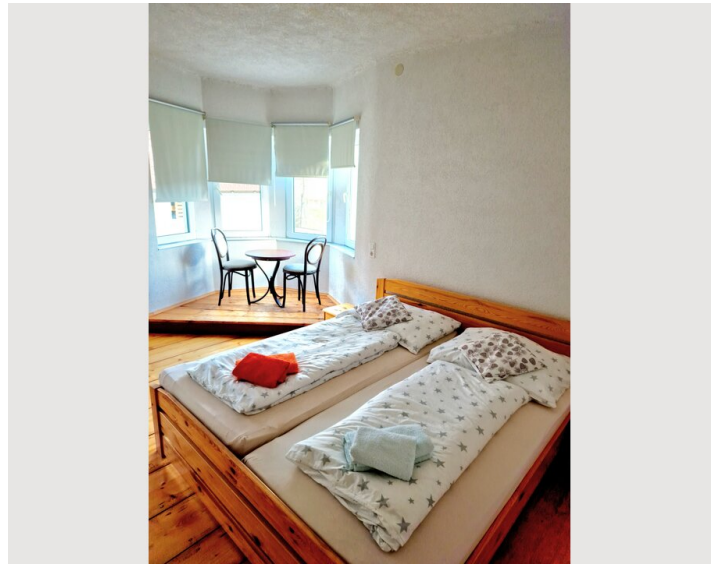
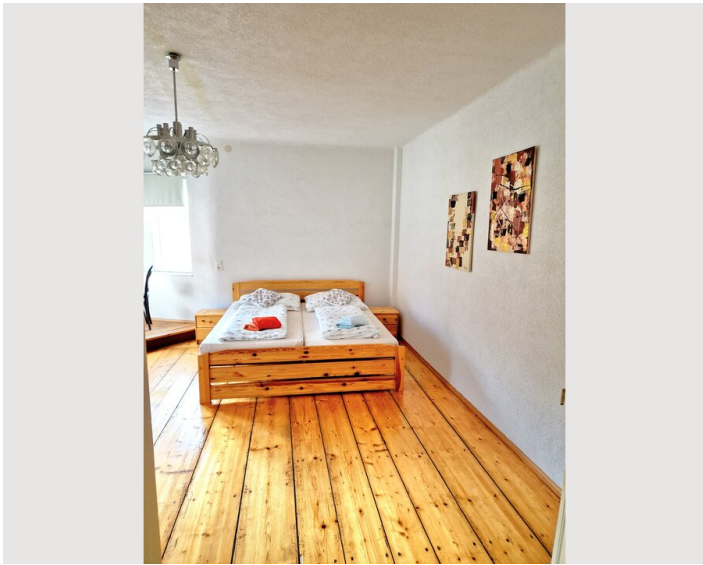
### Küche

- Eigene Küche
- Gläser/Geschirr
- Mikrowelle
- Kochutensilien
- Filterkaffee


## Informationen

- Für Bauarbeiter geeignet
- Rauchen verboten
- Haustiere verboten
- Für Kinder geeignet
- Privater Eingang
- Regelmäßige Reinigung kostenlos


## Bildergalerie



## Infrastruktur

 10 Minuten zu Fuß

 15 Minuten zu Fuß

 5 Minuten zu Fuß

Lage: Ruhig, naturnah, nahe Burg Geiersberg und Petersberg, 1–2 km zur Stadtmitte.

Verkehr: Anbindung über B317/S37, Bahnhof Friesach (1–2 km, Rudolfsbahn), Busse, Wander-/Radwege.

Versorgung: Supermärkte, Apotheken im Zentrum (1,5 km), Krankenhaus, Hauptschule in 5–10 Min.

Energie/Kommunikation: Solarthermie-Fernwärme, Glasfaser-WLAN (z. B. Lerchenhof).

Tourismus: Mittelalterliche Sehenswürdigkeiten, Wanderwege, Schwimmbad, Restaurants im Zentrum.

## Lage

