



2 ZIMMER WOHNUNG, 9360 FRIESACH

Wohnung 1.2

Objektnummer: 1.2

[Online ansehen und mieten](#)

Zeitraum	17.04. - 17.05.2026
Personenanzahl	2
Gesamtbetrag inkl. Ust.	€ 1.749,69
Kaution	€ 1.400,00

Wohnung 1.2: 1 Großes Schlaf/Wohnzimmer mit Doppelbett voll ausgestattete Küche mit Essbereich Dusche, WC in einem Raum



Wohnfläche

45m²



Maximalbelegung

2 Personen



Wohngemeinschaft [?]

1 Privates Badezimmer 2 gemeinsame Schlafzimmer



1. Stockwerk



Check-in

13:00 - 22:00 Uhr



Check-out

08:00 - 10:00 Uhr

Schlafmöglichkeiten

Wohnen & Schlafen 1



1x Doppelbett (1,80 m x 2 m)

Wohnen & Schlafen 2

Beschreibung zur Unterkunft

Allgemeine Ausstattung:

Die Wohnung 1.2 am Geyersbergweg 7 in Friesach bietet modernen Komfort in einer ruhigen und naturnahen Umgebung, ideal für Paare oder Einzelreisende, die eine gemütliche Unterkunft suchen. Wie alle Wohnungen im Gebäude ist sie vollständig ausgestattet mit einer eigenen Waschmaschine, einem Staubsauger, einer Mikrowelle, einem Elektroherd, einem Kühlschrank, einem WC und einer Dusche. Für Unterhaltung und Konnektivität stehen ein Flachbild-TV und kostenloses WLAN zur Verfügung. Zudem gibt es ausreichend Parkplätze direkt vor Ort, was die Anreise mit dem Auto besonders komfortabel macht.

Wohnung 1.2 – Details:

Die Wohnung 1.2 ist kompakt, aber funktional gestaltet und bietet Platz für bis zu zwei Personen. Sie verfügt über:

Großes Schlaf-/Wohnzimmer: Der kombinierte Schlaf- und Wohnbereich ist das Herzstück der Wohnung. Ein komfortables Doppelbett sorgt für erholsamen Schlaf, während der Raum auch als gemütlicher Wohnbereich dient. Der Raum ist geschmackvoll eingerichtet und bietet ausreichend Platz für Entspannung.

Voll ausgestattete Küche mit Essbereich: Die moderne Küche ist mit allen notwendigen Geräten ausgestattet, einschließlich Mikrowelle, Elektroherd und Kühlschrank. Ein integrierter Essbereich mit Tisch und Stühlen lädt zu gemeinsamen Mahlzeiten ein und macht die Küche zum idealen Ort für Selbstversorger.

Badezimmer: Das Badezimmer ist praktisch gestaltet, mit Dusche und WC in einem Raum. Es bietet alles, was für den täglichen Bedarf benötigt wird, und ist funktional sowie modern ausgestattet.

Die Wohnung liegt in einer idyllischen Lage, nur wenige Gehminuten von der Burg Geiersberg und dem Petersberg entfernt, und ist etwa 1–2 km vom historischen Stadtzentrum von Friesach entfernt. Die Umgebung ist perfekt für Naturliebhaber, Wanderer und alle, die die mittelalterliche Geschichte der Region erkunden möchten. Dank der umfassenden Ausstattung und der guten Verkehrsanbindung (B317/S37, Bahnhof Friesach) ist die Wohnung ideal für Kurzurlaube oder längere Aufenthalte.

Ausstattung & Merkmale



Grundausstattung

- Balkon
- Garten
- Internet/Wlan
- Bettwäsche
- private Toilette
- Staubsauger
- Reinigungsutensilien
- Terrasse
- Gartenmitbenutzung
- TV
- Handtücher
- Parken auf der Straße ohne zeitliche Begrenzung kostenlos möglich
- Bügeleisen & Bügelbrett



Feuerstelle

- Holzkohlegrill



Erstversorgung

- Toilettenpapier
- Seife
- Shampoo



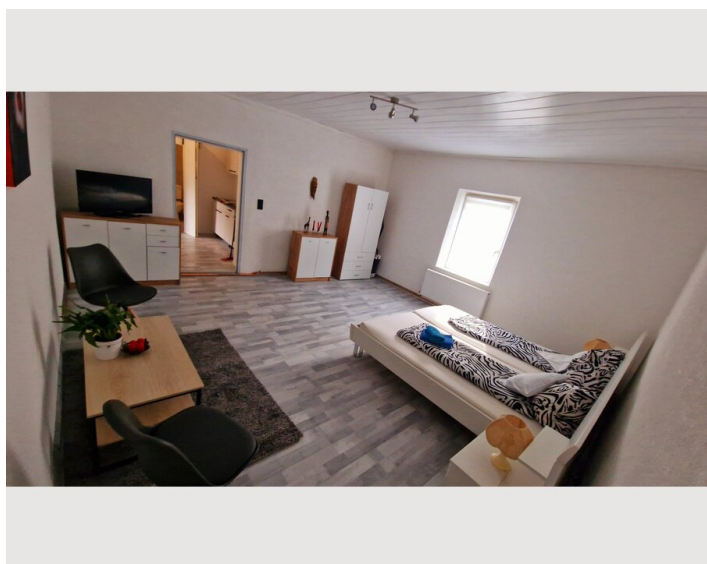
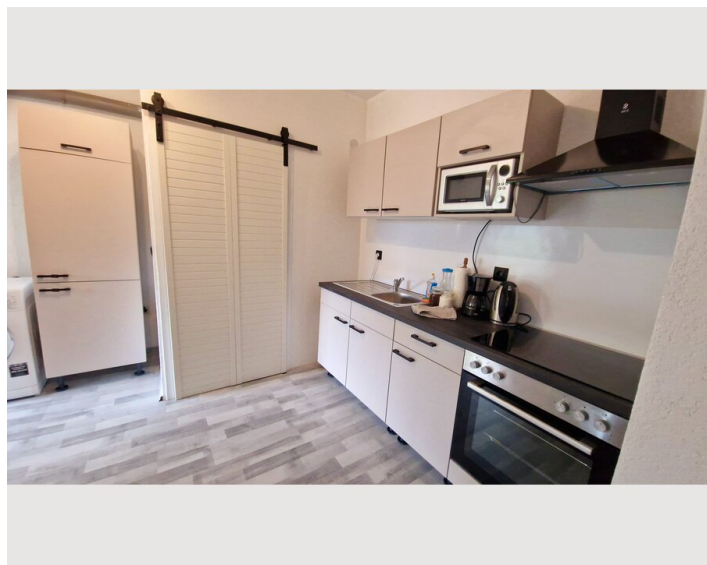
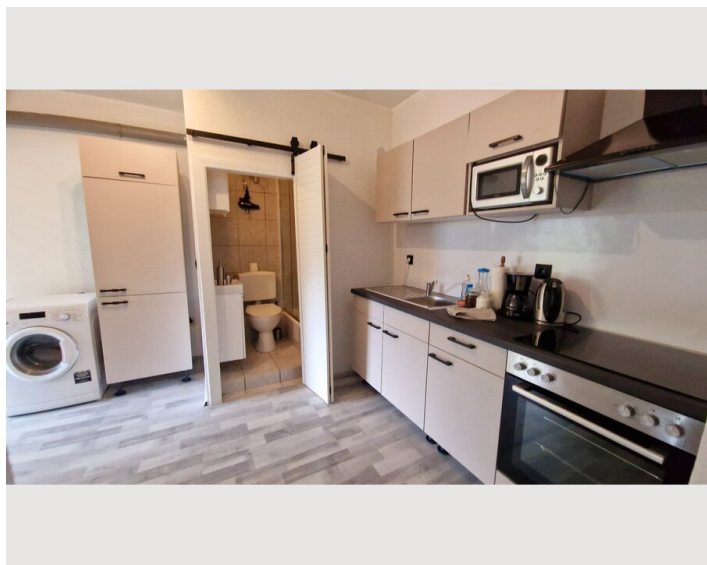
Küche

- Eigene Küche
- Filterkaffee
- Kochutensilien
- Mikrowelle


Informationen

- Für Bauarbeiter geeignet
- Rauchen verboten
- Haustiere verboten
- Für Kinder geeignet
- Privater Eingang
- Regelmäßige Reinigung kostenlos


Bildergalerie



Infrastruktur

 10 Minuten zu Fuß

 15 Minuten zu Fuß

 5 Minuten zu Fuß

Lage: Ruhig, naturnah, nahe Burg Geiersberg und Petersberg, 1–2 km zur Stadtmitte.

Verkehr: Anbindung über B317/S37, Bahnhof Friesach (1–2 km, Rudolfsbahn), Busse, Wander-/Radwege.

Versorgung: Supermärkte, Apotheken im Zentrum (1,5 km), Krankenhaus, Hauptschule in 5–10 Min.

Energie/Kommunikation: Solarthermie-Fernwärme, Glasfaser-WLAN (z. B. Lerchenhof).

Tourismus: Mittelalterliche Sehenswürdigkeiten, Wanderwege, Schwimmbad, Restaurants im Zentrum.

Lage

