



3 ZIMMER WOHNUNG, 5020 SALZBURG

Zentrale Gartenwohnung mit Festungsblick (Stadtlage)

Objektnummer: LIEP1

[Online ansehen und mieten](#)

Exklusive Gartenwohnung Salzburg mit WLAN. Diese stilvolle Wohnung vereint Wohnen & Entspannen in perfekter Lage. Großzügige Wohnküche, gemütliches Schlafzimmer, Home-Office-Möglichkeiten. Terrasse mit Festungsblick, privater Garten. Jetzt anfragen!

Zeitraum	20.12.2025 - 20.01.2026
Personenanzahl	2
Gesamtbetrag inkl. Ust.	€ 2.971,26
Kaution	€ 2.100,00



Wohnfläche

108m²



Maximalbelegung

4 Personen



Gesamte Unterkunft [?]

1 Privates Badezimmer 3 getrennte Schlafzimmer



Erdgeschoss



Check-in

14:00 - 18:00 Uhr



Check-out

09:00 - 12:00 Uhr

Schlafmöglichkeiten

Schlafzimmer 1



1x Doppelbett (1,80 m x 2 m)

Schlafzimmer 2



1x Einzelbett

Schlafzimmer 3



1x Einzelbett

Beschreibung zur Unterkunft

Traumhafte Gartenwohnung in Salzburg – Leben & Genießen in exklusivem Ambiente

Willkommen in Ihrem neuen Zuhause! Diese wunderschöne Gartenwohnung vereint stilvolles Wohnen mit purem Wohlfühlkomfort und liegt nur 15 Gehminuten vom historischen Zentrum Salzburgs entfernt.

Betreten Sie die großzügige Wohnküche, die mit ihrer offenen Gestaltung zum gemeinsamen Kochen und Genießen einlädt. Das gemütliche Schlafzimmer mit großem Doppelbett und Heimkinoanlage verspricht entspannte Abende, während die beiden zusätzlichen Räume flexibel als Schlafzimmer oder Home-Office genutzt werden können – jeder ausgestattet mit einem praktischen Schreibtisch.

An kühlen Tagen sorgt die angenehme Fußbodenheizung für wohlige Wärme, doch die wahre Oase erwartet Sie draußen: Die weitläufige Terrasse mit spektakulärem Blick auf die Festung Hohen Salzburg lädt dazu ein, bei einem Glas Wein die letzten Sonnenstrahlen zu genießen.

Die moderne Küche mit Ceran-Kochfeld, Backofen und Nespresso-Maschine lässt keine Wünsche offen, hier werden aus einfachen Zutaten köstliche Meisterwerke. Das elegante Badezimmer verwöhnt mit Dusche und Badewanne – ein Ort der Entspannung. Und für maximalen Komfort gibt es eine separate Toilette sowie einen eigenen Waschraum mit privater Waschmaschine und Trockner.

Ihr Fahrzeug ist bestens versorgt: Zwei private Parkplätze direkt am Haus bieten bequemen Zugang zum idyllischen Garten. Geschützt von einer hohen Buchenhecke genießen Sie hier sonnige Stunden in absoluter Privatsphäre. Eine große Schiebetür führt von der Wohnküche direkt auf die wunderschöne Holzterrasse, deren stimmungsvolle LED-Beleuchtung laue Sommerabende perfekt macht.

Diese einzigartige Wohnung bietet nicht nur Wohnraum, sondern einen Lebensstil! Vereinbaren Sie gleich einen Besichtigungstermin und lassen Sie sich verzaubern.

Ausstattung & Merkmale



Grundausstattung

- Terrasse
- Internet/Wlan
- TV
- Privater Trockner
- Privater Parkplatz
- Bügeleisen & Bügelbrett
- Haartrockner
- Garten
- Musikanlage/Dockingstation
- Private Waschmaschine
- private Toilette
- Staubsauger
- Reinigungsutensilien



Erstversorgung

- Toilettenpapier
- Nespressokapseln



Küche

- Eigene Küche
- Gläser/Geschirr
- Geschirrspüler
- Kochutensilien
- Espressomaschine

Informationen

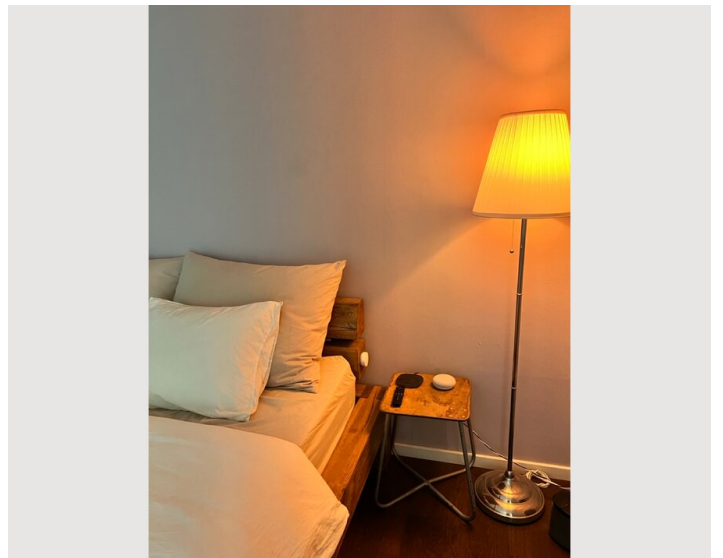
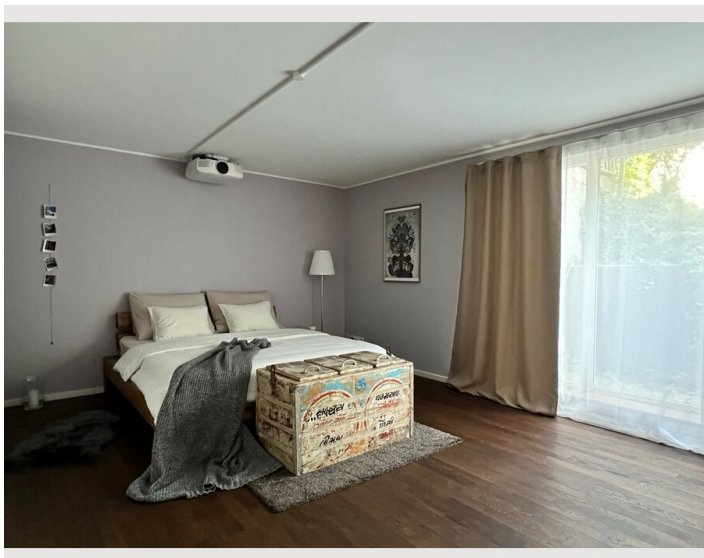
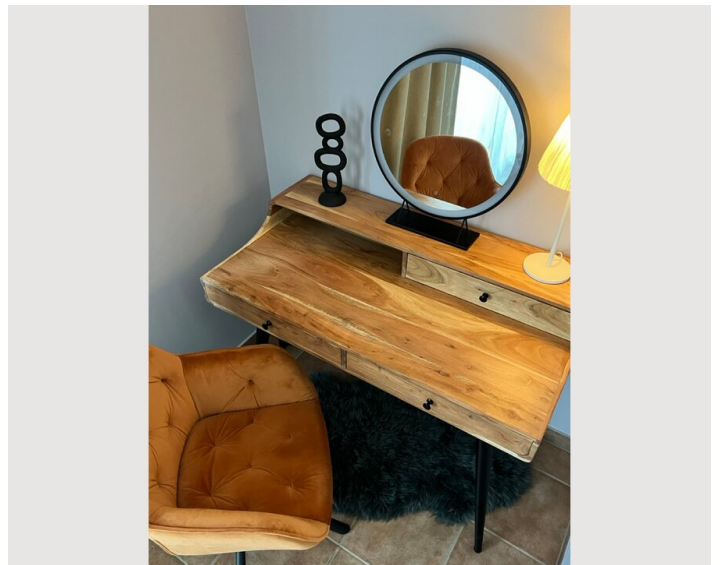
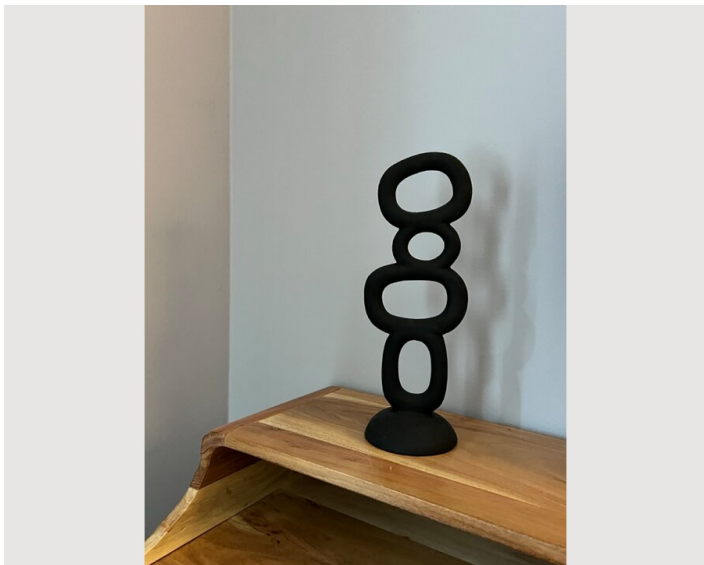
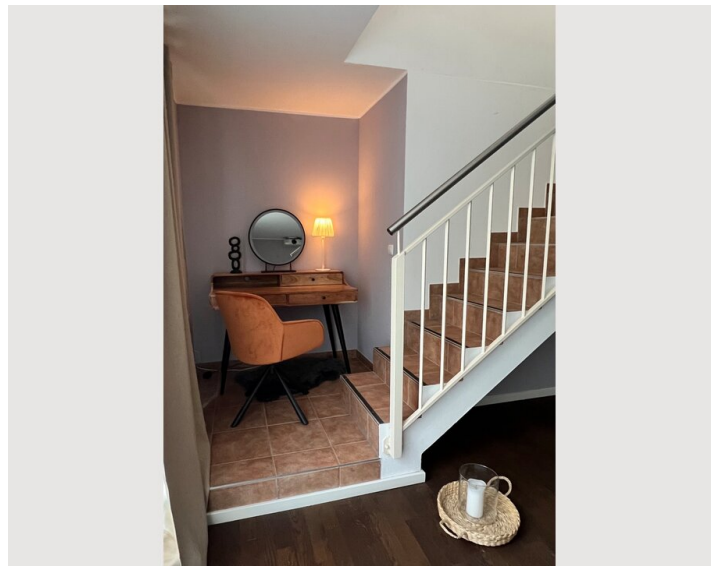
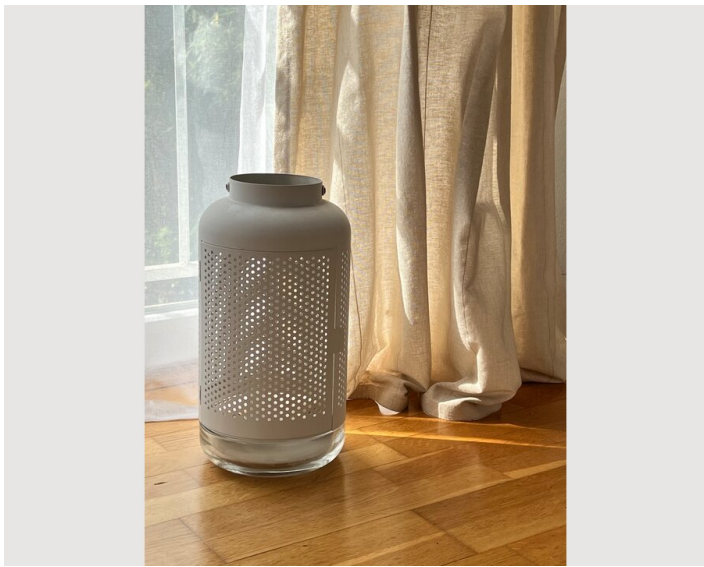
- Für Kinder geeignet
- Schreiben/Arbeitsplatz
- Rauchen verboten
- Haustiere auf Anfrage

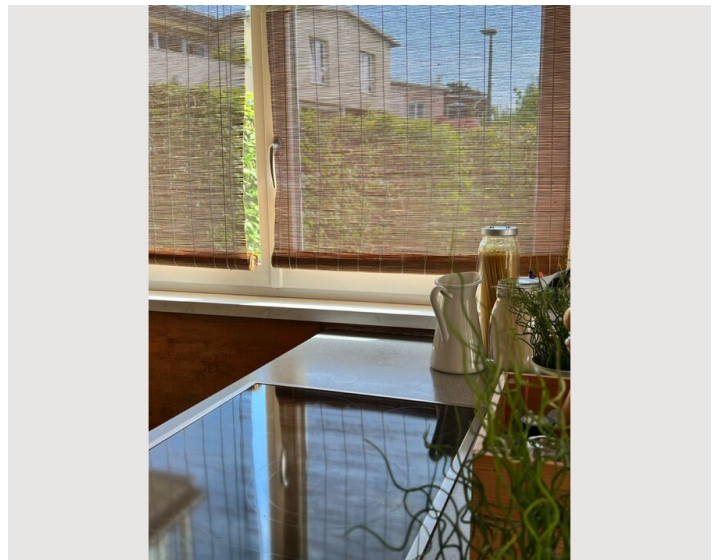
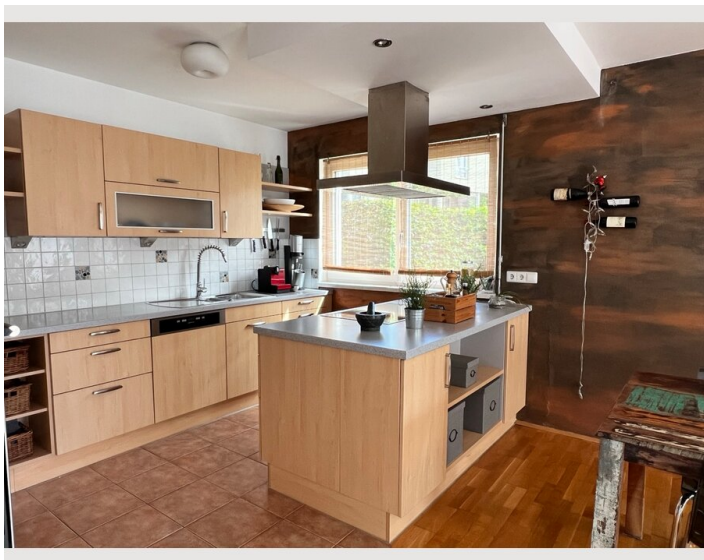
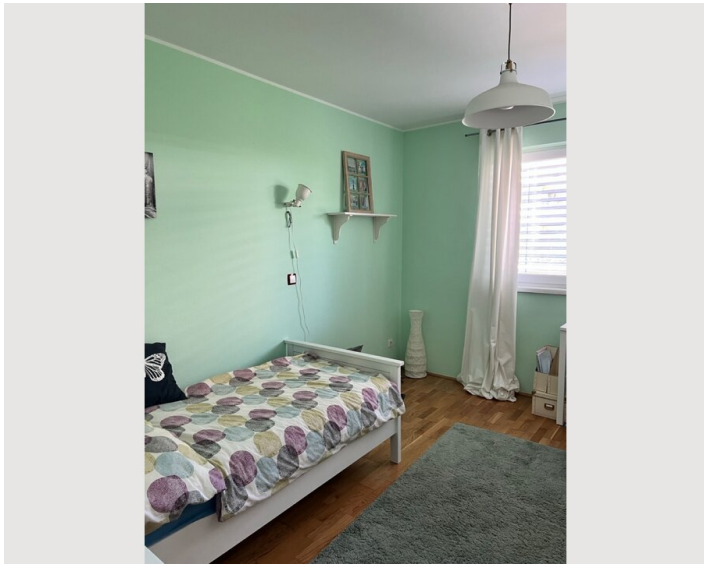
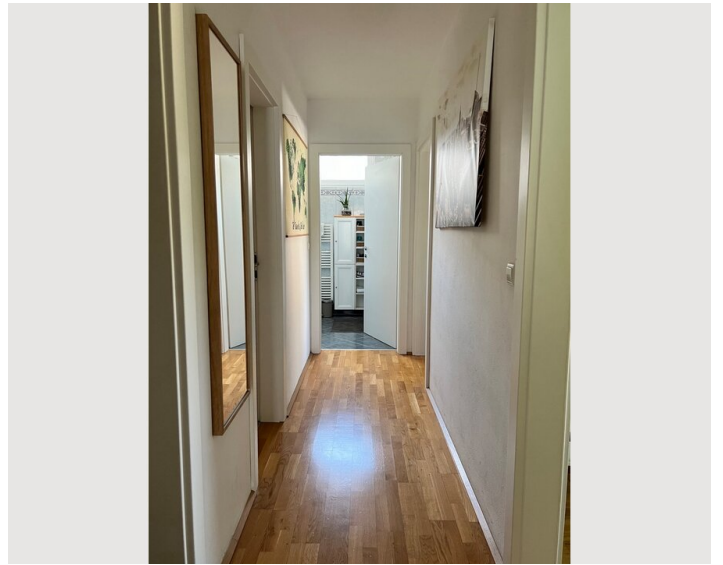
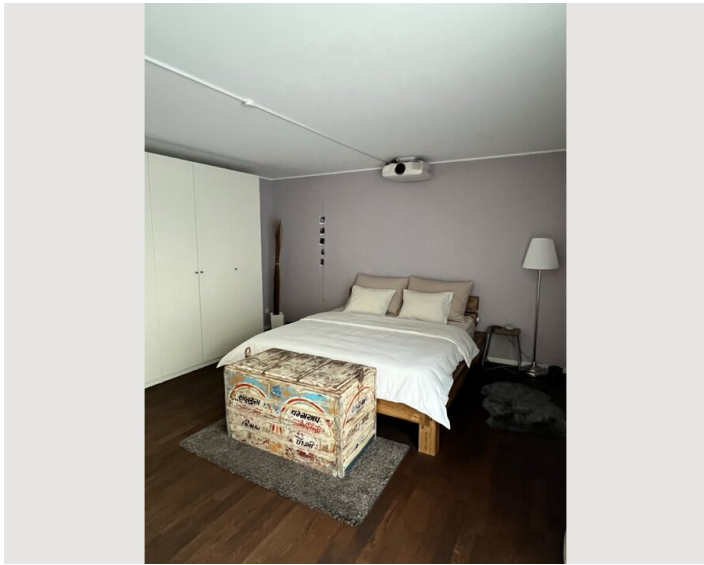
Zusatzleistungen

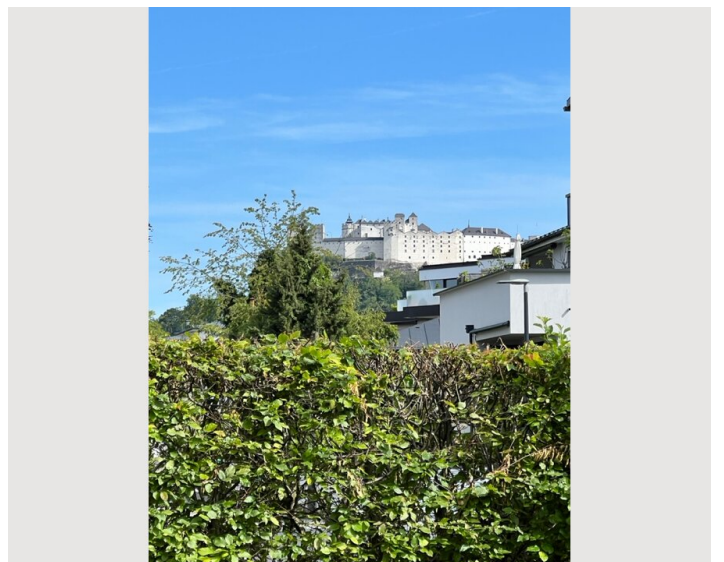
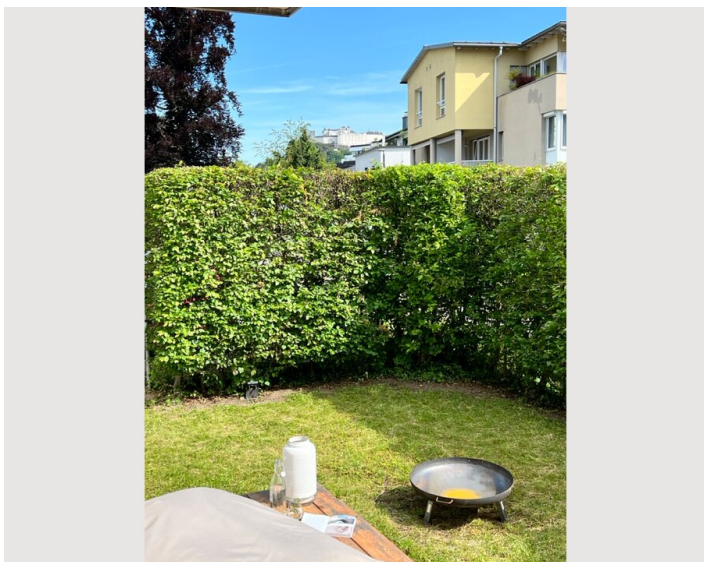
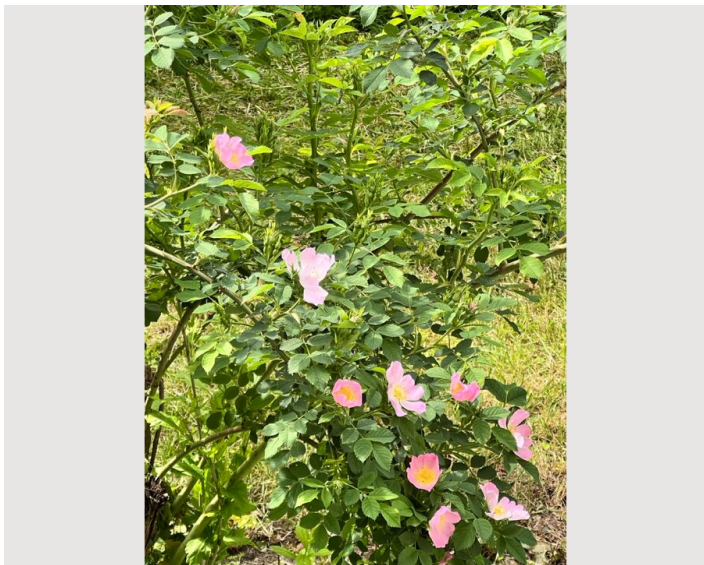
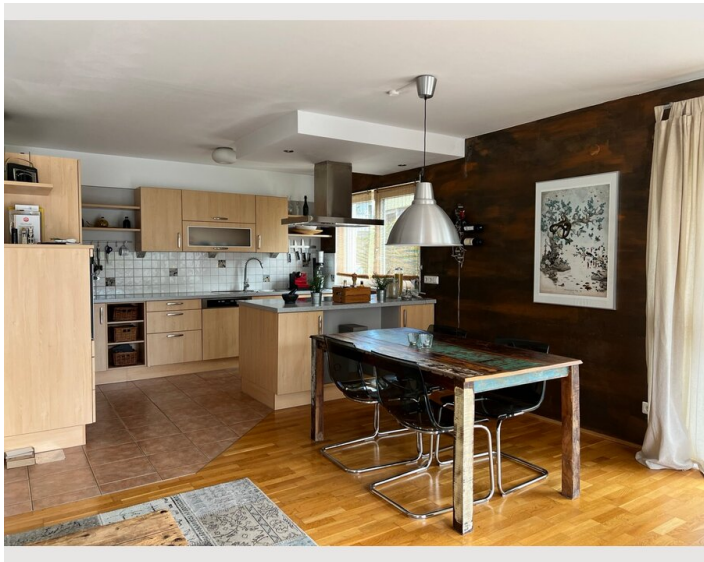
- Zuschlag für Haustiere (€ 250,00)

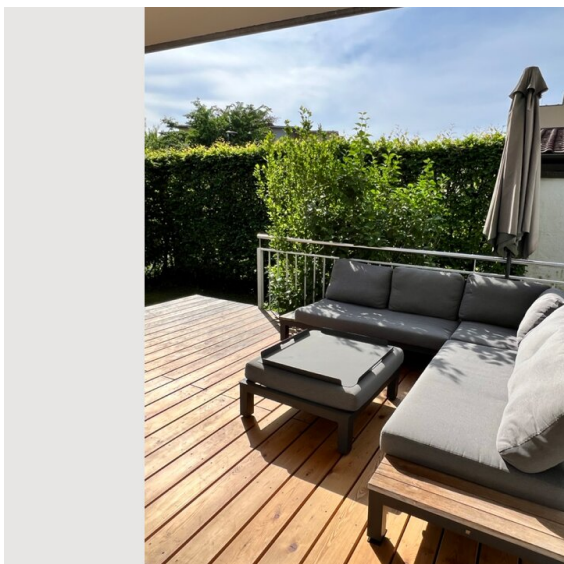
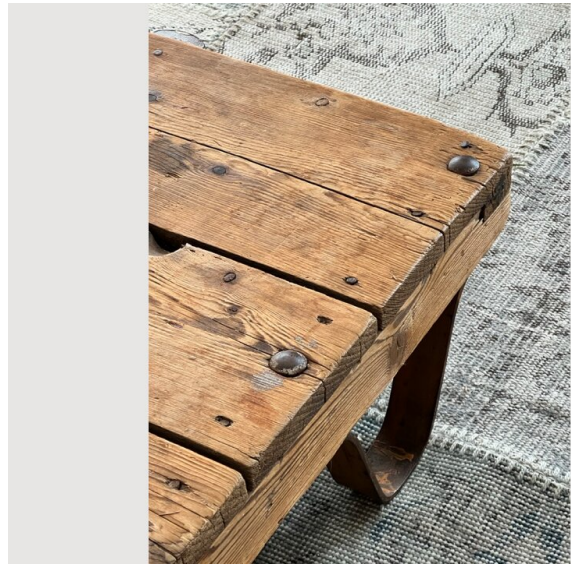
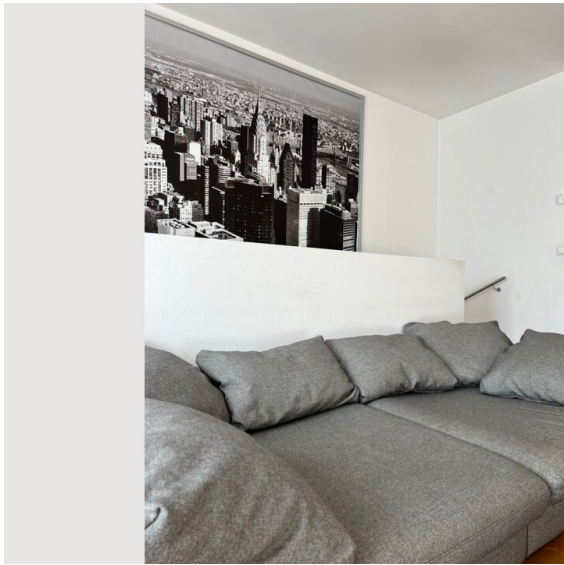
Alle Preisangaben Brutto pro Monat - Abrechnung erfolgt direkt mit dem Vermieter.

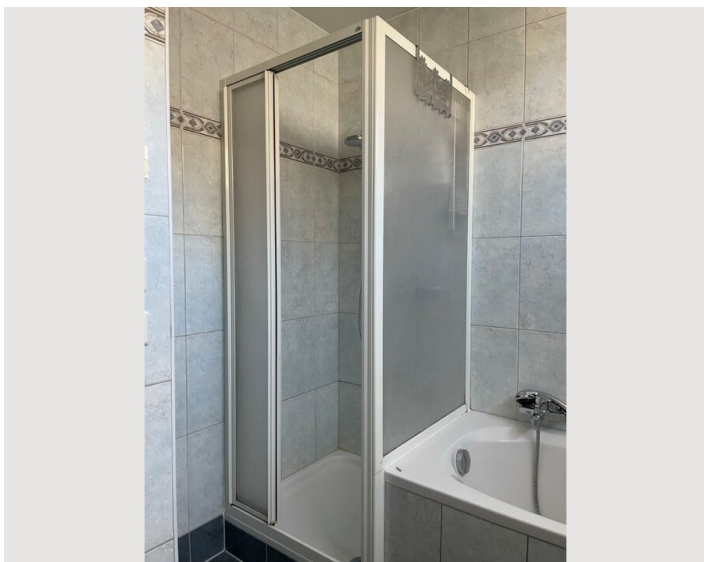
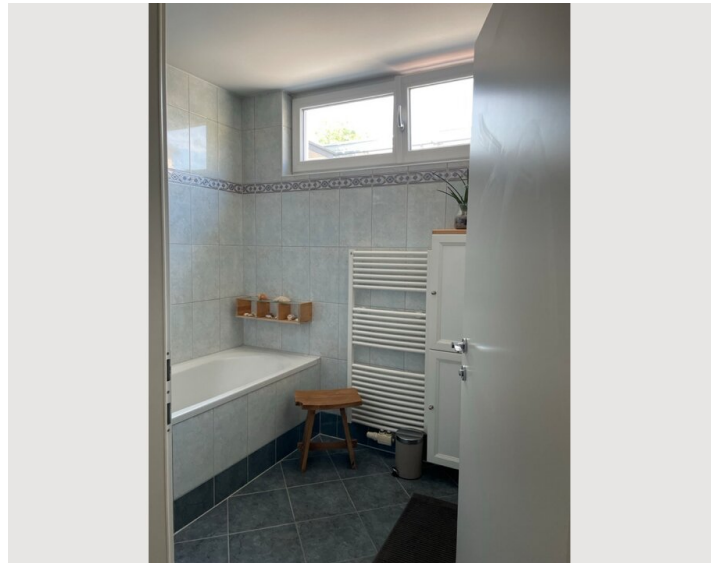
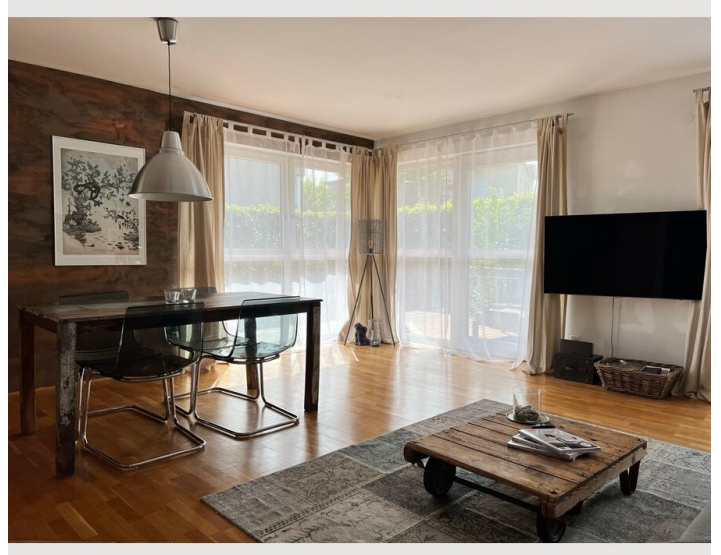
Bildergalerie















Infrastruktur

 3 Gehminuten entfernt

 20min mit dem Auto

 15 Gehminuten entfernt

 20min by bus

 5 Gehminuten entfernt

Inmitten einer malerischen Kulisse, umgeben von geschichtsträchtigen Schlössern und weitläufigen Landschaften, erwartet Sie Ihr neues Zuhause. Nur 10 Gehminuten entfernt glitzert der Leopoldskroner Weiher im Sonnenlicht – der perfekte Ort für eine morgendliche Laufrunde oder einen Spaziergang, der den Geist belebt.

Die berühmte Hellbrunner Allee, einst prachtvoller Weg der Erzbischöfe, führt Sie durch eine grüne Oase, vorbei an Feldern und Wiesen, die zum Verweilen einladen. Hier genießen Sie die Ruhe der Natur, ohne auf die Vorzüge der Stadt verzichten zu müssen.

Denn in unmittelbarer Nähe finden Sie alles, was das tägliche Leben angenehm macht: charmante Cafés, erstklassige Restaurants, Supermärkte sowie Apotheken und Ärzte. Bildungseinrichtungen wie Schulen und Universitäten sind ebenfalls schnell erreichbar, sodass Sie einen ausgeglichenen Alltag in bester Umgebung genießen können.

Ein Zuhause, das den perfekten Mix aus Natur, Geschichte und urbaner Lebensqualität bietet – lassen Sie sich verzaubern!

Lage

