



2 ZIMMER WOHNUNG, 1050 WIEN

## Wohnung in 1050 für 2 Monate

Objektnummer: JQKD1

[Online ansehen und mieten](#)

<b>Zeitraum</b>	18.12.2025 - 18.01.2026
<b>Personenanzahl</b>	2
<b>Gesamtbetrag</b> inkl. Ust.	€ 1.359,24
Kaution	€ 1.000,00

Sehr ruhige, gepflegte und gut ausgestattete Wohnung nahe 1040. 10 Min von der Kärntnerstraße, 15 Minuten vom Hauptbahnhof, 40 Min vom Flughafen entfernt. Straßenbahnen in 3 Min Fußweg entfernt. Mehrere Supermärkte in der Umgebung.



### Wohnfläche

47m<sup>2</sup>



### Maximalbelegung

2 Personen



### Gesamte Unterkunft <sup>?</sup>

1 Privates Badezimmer 1 getrenntes Schlafzimmer



### 2. Stockwerk



### Check-in

08:00 - 21:00 Uhr



### Check-out

08:00 - 21:00 Uhr

## Schlafmöglichkeiten

### Schlafzimmer



1x Doppelbett (1,60 m x 2 m)

## Beschreibung zur Unterkunft

Sehr ruhige und gepflegte Altbauwohnung in Wien Margareten (1050), Nähe Wieden (1040), parallel zur Wiedner Hauptstraße, beidseitig hofseitig, aus Küche und Wohnzimmer Sicht ins Grüne. Bezogen vor 4 Jahren nach Erstsanierung, nach wie vor hervorragender Zustand. Untervermietung aufgrund Auslandsaufenthalt (Master im Ausland).

Die Ausstattung inkludiert ein separates Schlafzimmer, das Wohnzimmer hat eine Essgarnitur und ein gemütliches Sofa. Die Küche ist im Vorzimmer und modern ausgestattet. Das Bad ist mit einer Walk-In Dusche ausgestattet und es gibt ein separates WC. Die Wohnung ist sehr gut angebunden (Details bei Infrastruktur).

Das Haus ist von Studenten WGs und Singles bewohnt und gut gepflegt (Haupteingang und Stiegenhaus in den letzten beiden Jahren renoviert).

## Ausstattung & Merkmale



### Grundausstattung

- Internet/Wlan
- Bettwäsche
- private Toilette
- Bügeleisen & Bügelbrett
- Private Waschmaschine
- Handtücher
- Staubsauger
- Reinigungsutensilien



### Erstversorgung

- Toilettenpapier
- Seife
- Shampoo
- auf Anfrage Kühlschrankfüllung



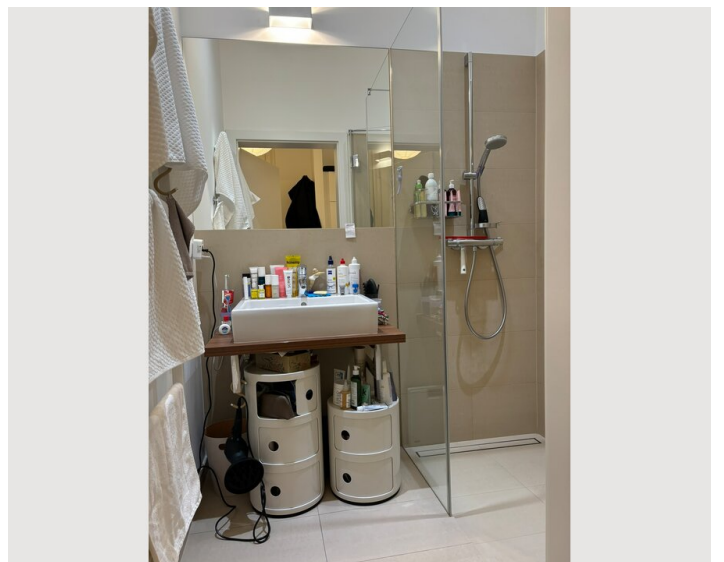
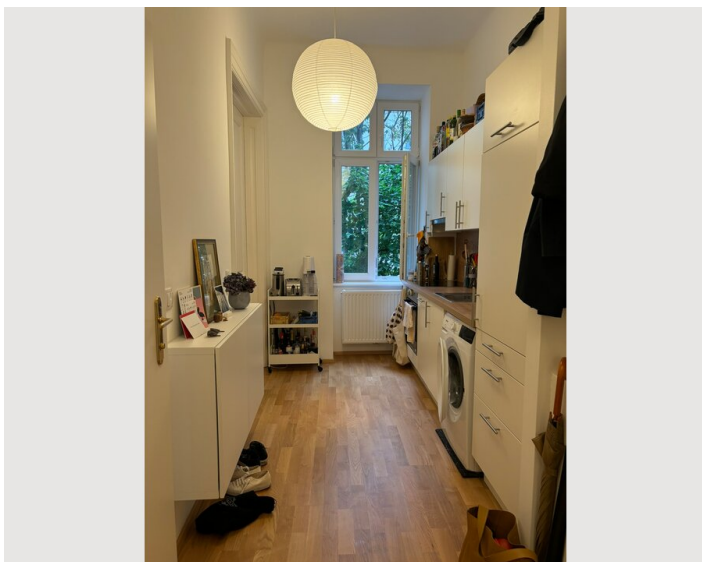
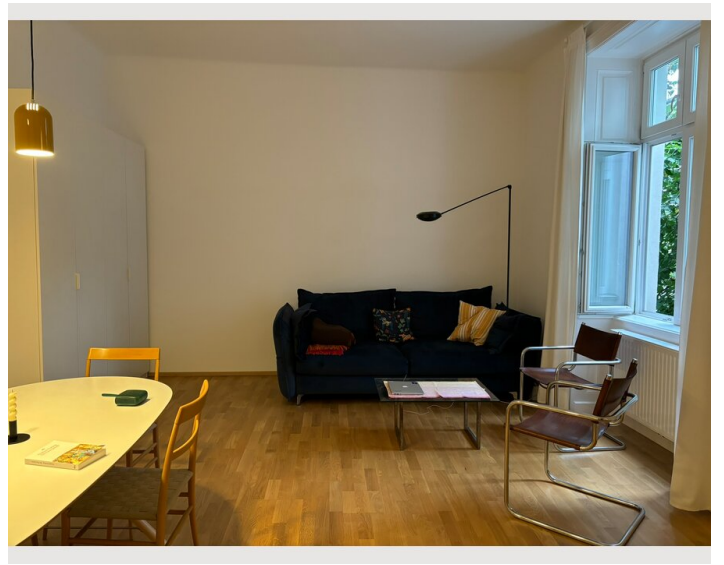
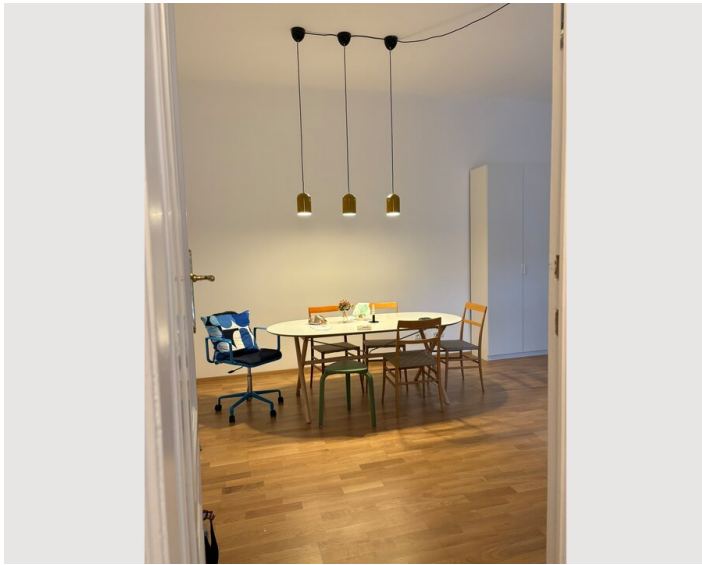
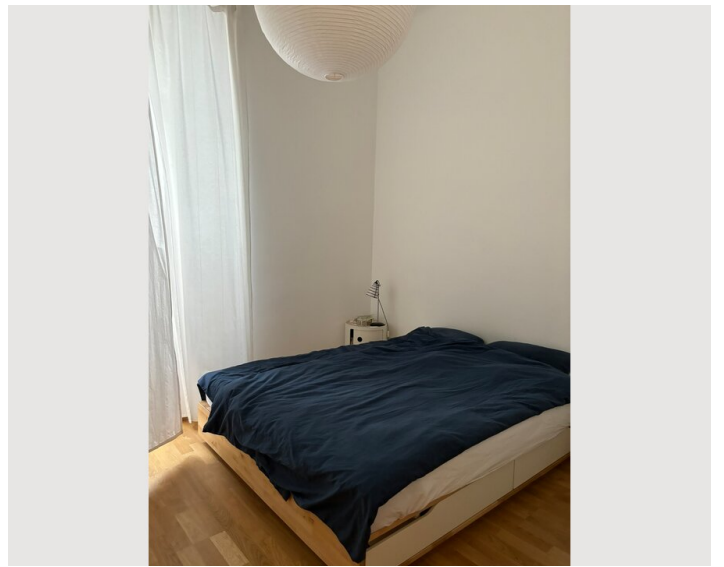
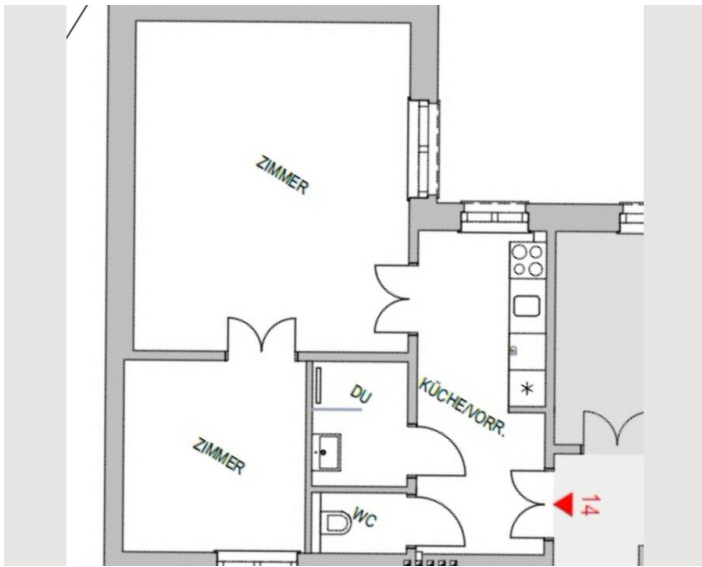
### Küche

- Eigene Küche
- Geschirrspüler
- Gläser/Geschirr


## Informationen


- Rauchen verboten
- Haustiere verboten
- Fahrradraum kostenlos
- Kurzparkzone kostenpflichtig
- Regelmäßige Reinigung kostenpflichtig


## Bildergalerie





### Infrastruktur

 Straßenbahn (10 Min), zu Fuß (15 Min)

 Zufuß (5 Min)

 Straßenbahn (10 Min)

 Zufuß (3 Min)

 Zug (40 Min)

---

Straßenbahnhaltestellen in 3 Min Fußweg entfernt. Das Zentrum ist 10 Min mit den öffentlichen Verkehrsmitteln entfernt, Oper/Karlsplatz/Kärntnerstraße ist in 10 Min Entfernung, Margaretenplatz & Belvedere in 15 Min Gehentfernung. In 1040 Wiedner Hauptstraße sind viele Spezialgeschäfte und Cafe's in Gehweite (Cafe Wortner, Cafe Goldegg) und viele moderne Cafe's Richtung Wienfluss. Alles Wiener Ecken die sehr belebt sind. Mehrere große Supermärkte (Spar, Billa, Hofer, dm) sind in der direkten Umgebung (3-8 Minuten Fußweg). Straßenbahnen 1, 18, 62 und Banderbahn in 3 Min Fußweg. Busse 12A, 13A in 5 Minuten Gehweite. U4 in 15 Min Gehentfernung. Regional- und Fernzüge in 15 Minuten Gehweg (Matzleinsdorferplatz, Hauptbahnhof). Mit dem Rad ist man durch die Wiedner Hauptstraße und den Gürtel gut angebunden.

## Lage

