

2 ZIMMER WOHNUNG, 8020 GRAZ

## Luxury Downtown Apartment

Objektnummer: EISS2

[Online ansehen und mieten](#)

<b>Zeitraum</b>	12.01. - 12.02.2026
<b>Personenanzahl</b>	2
<b>Gesamtbetrag</b> inkl. Ust.	€ 2.585,94
Kaution	€ 1.900,00

Das DownTown Appartement liegt in ultra-zentraler Innenstadtlage! Topmodern, stylisch, luxuriös und nagelneu, bietet die Wohnung jeden Komfort den man sich im Urlaub oder auf Geschäftsreise wünscht. Die Wohnung verfügt über einen Tiefgaragenplatz



### Wohnfläche

60m<sup>2</sup>



### Maximalbelegung

4 Personen



### Gesamte Unterkunft <sup>?</sup>

1 Privates Badezimmer 1 Wohn-Schlafzimmer



### Erdgeschoss

Lift vorhanden



### Check-in

00:00 - 00:00 Uhr



### Check-out

00:00 - 00:00 Uhr

## Schlafmöglichkeiten

### Wohnen & Schlafen



1x Doppelbett (1,60 m x 2 m)



1x Sofabett (2 Personen)

## Beschreibung zur Unterkunft

Das DownTown Appartement liegt in ultra-zentraler Innenstadtlage! Topmodern, stylisch, luxuriös und nagelneu bietet die Wohnung jeden Komfort den man sich im Urlaub oder auf Geschäftsreise wünscht. Die Wohnung verfügt über einen Tiefgaragenplatz. Das Appartement ist ideal für Familien, Paare oder Gruppen von bis zu 4 Personen, aber auch für Alleinreisende und Geschäftsreisende finden alles was sie brauchen. Eine top ausgestattete Wohnung für Menschen die das Besondere suchen und schätzen. Und mitten in der Stadt sein wollen...

## Ausstattung & Merkmale



### Grundausstattung

- Terrasse
- Gartenmitbenutzung
- Musikanlage/Dockingstation
- Private Waschmaschine
- Bettwäsche
- private Toilette
- Staubsauger
- Reinigungsutensilien
- Garten
- Internet/Wlan
- TV
- Privater Trockner
- Handtücher
- Parkplatz
- Bügeleisen & Bügelbrett
- Haartrockner



### Erstversorgung

- Toilettenpapier
- Seife
- Shampoo



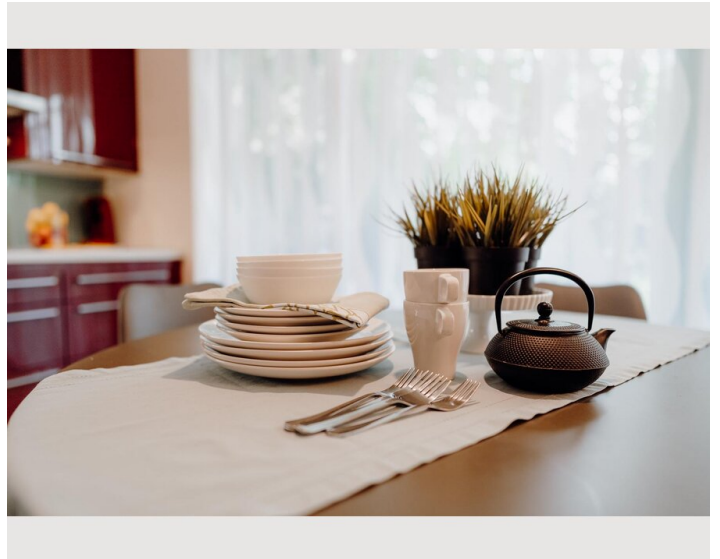
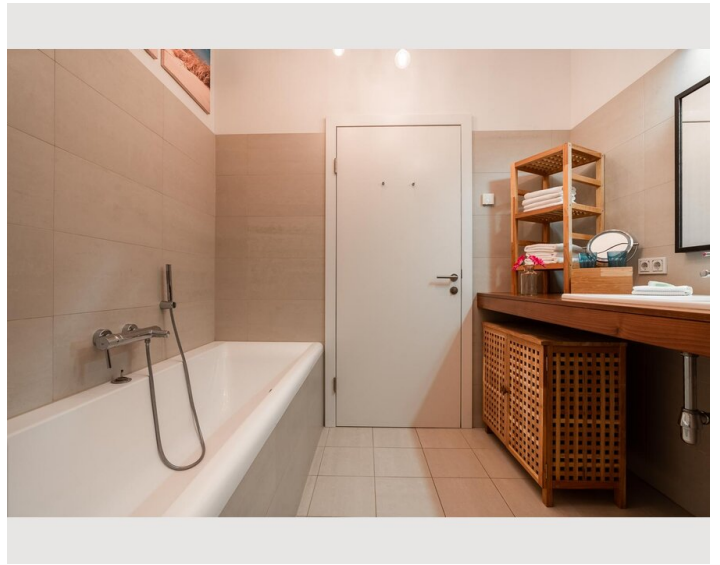
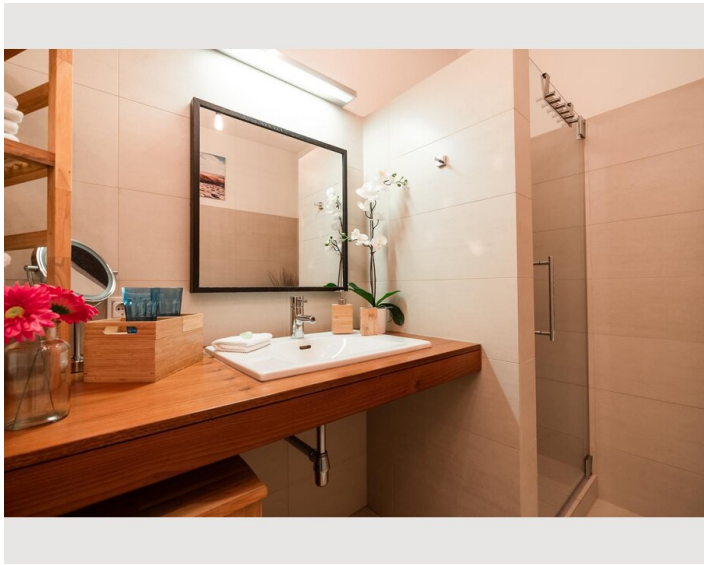
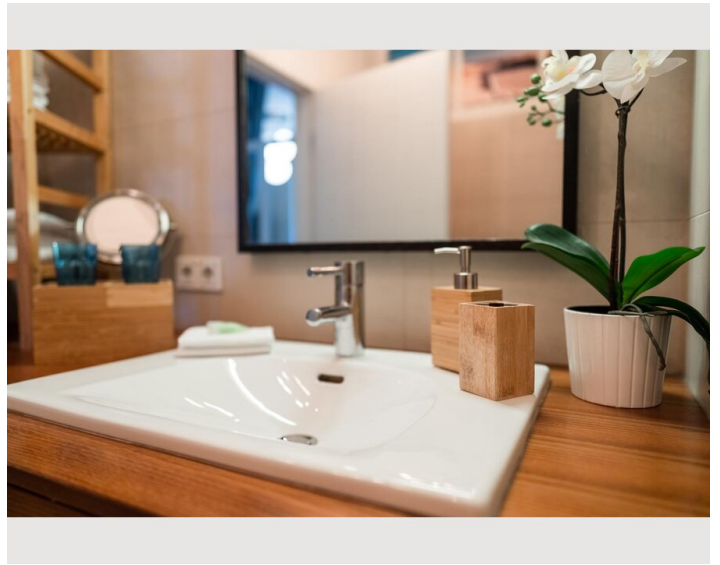
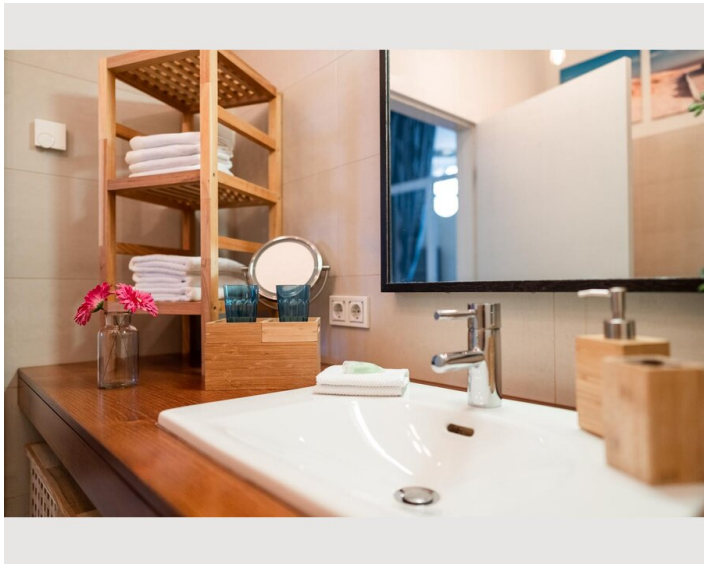
### Küche

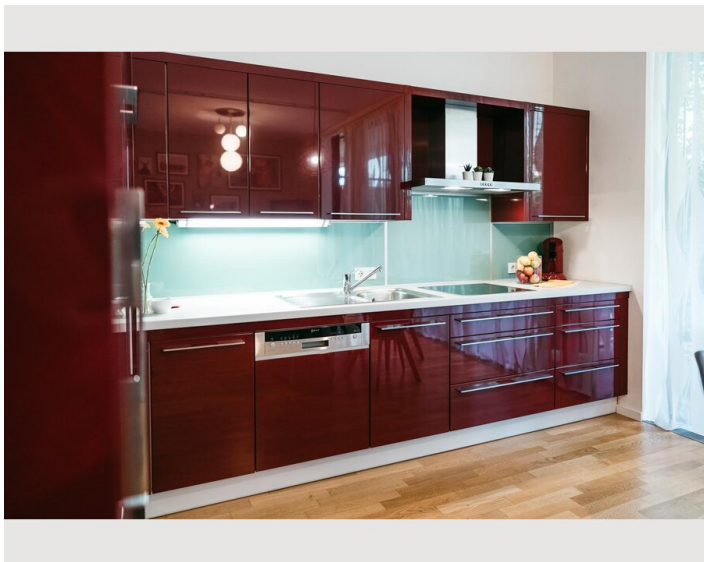
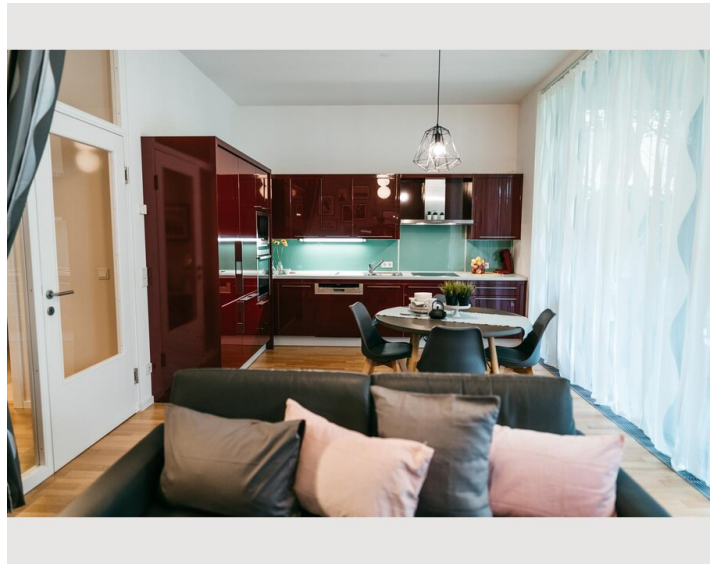
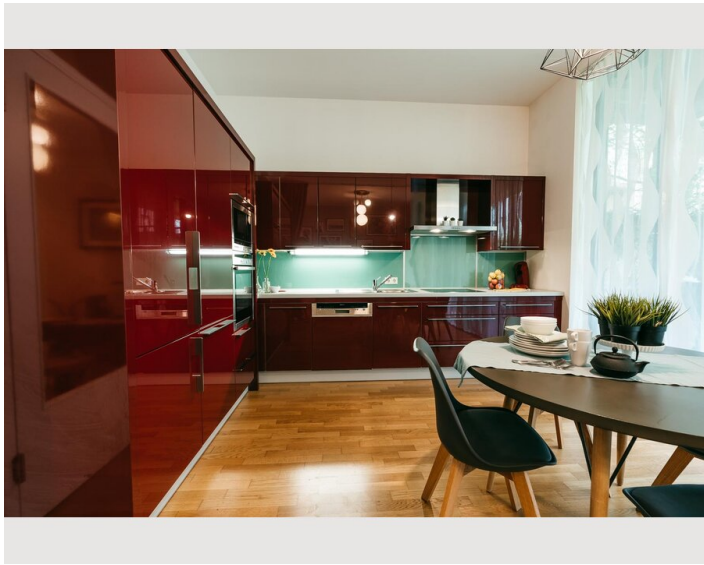
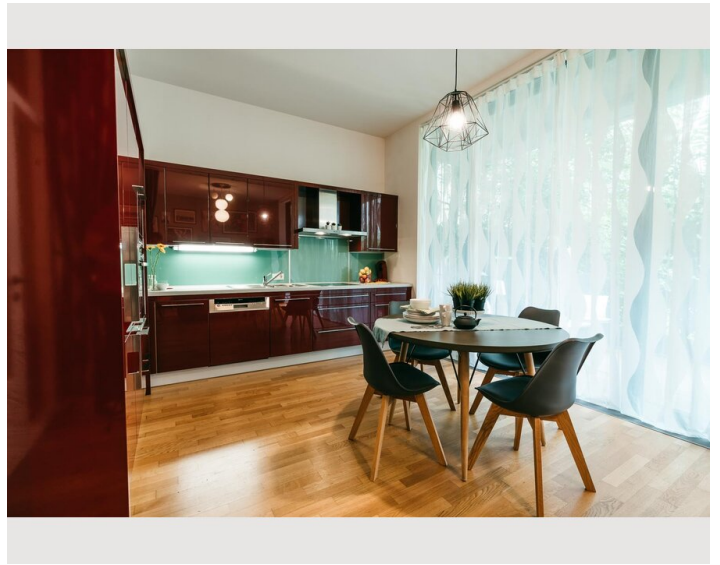
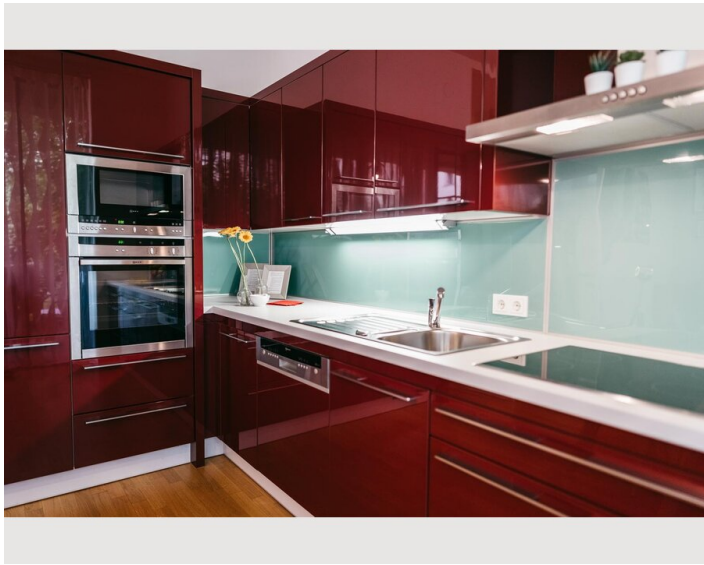
- Eigene Küche
- Gläser/Geschirr
- Geschirrspüler
- Kochutensilien
- Espressomaschine
- Mikrowelle

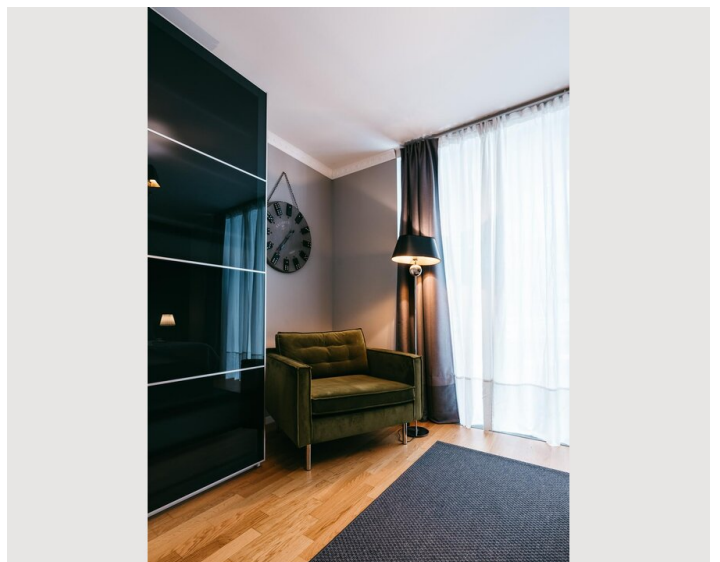
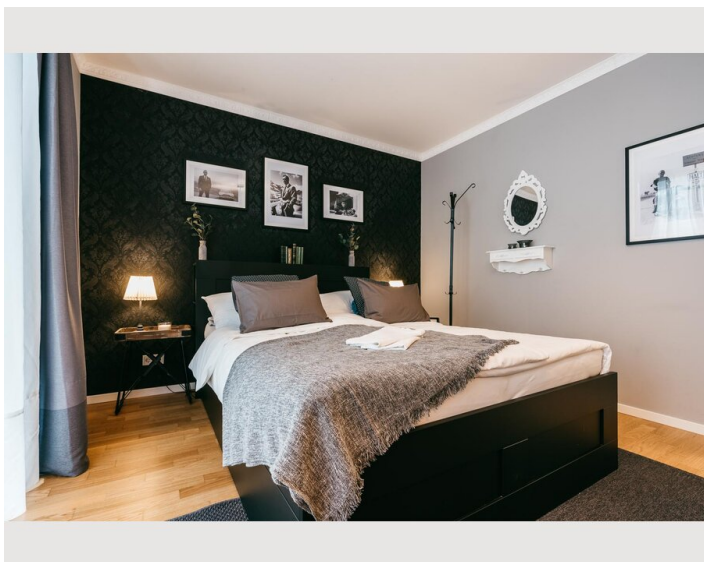
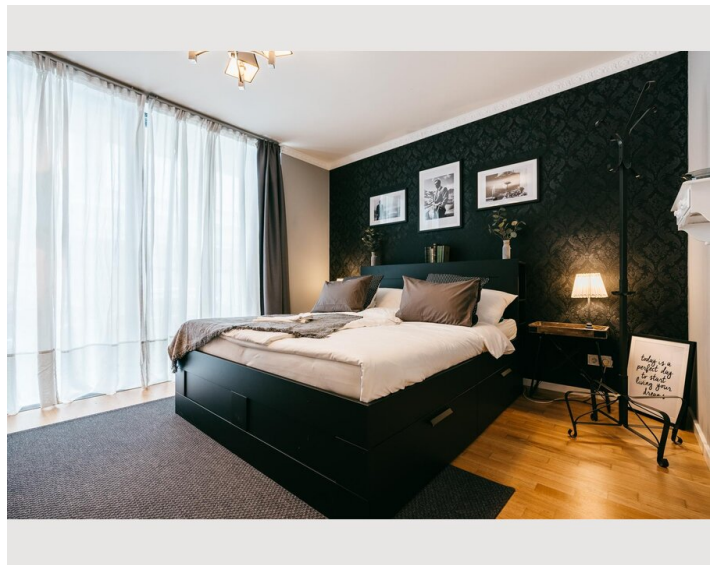
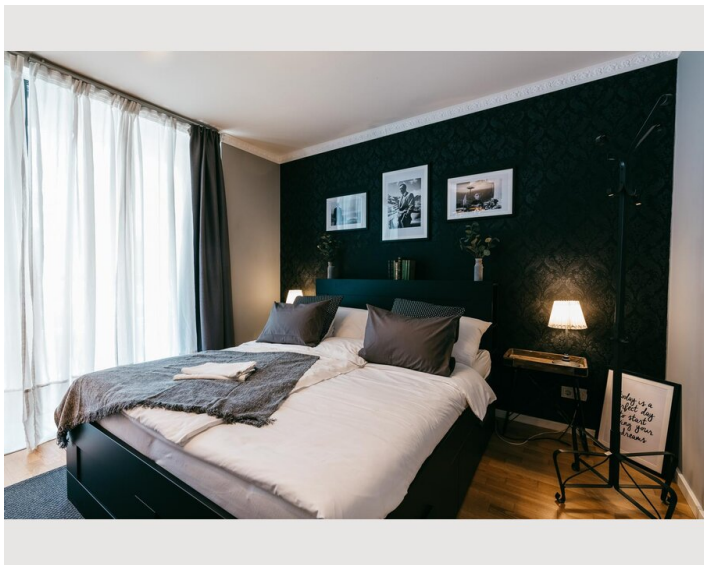
## Informationen

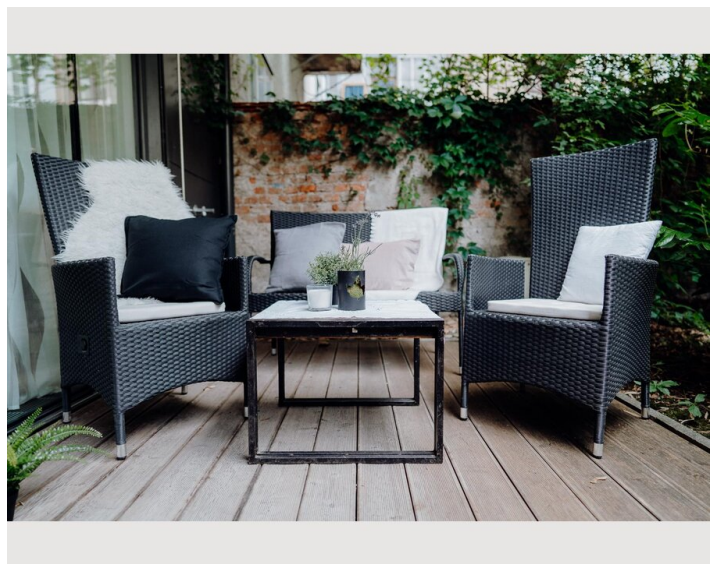
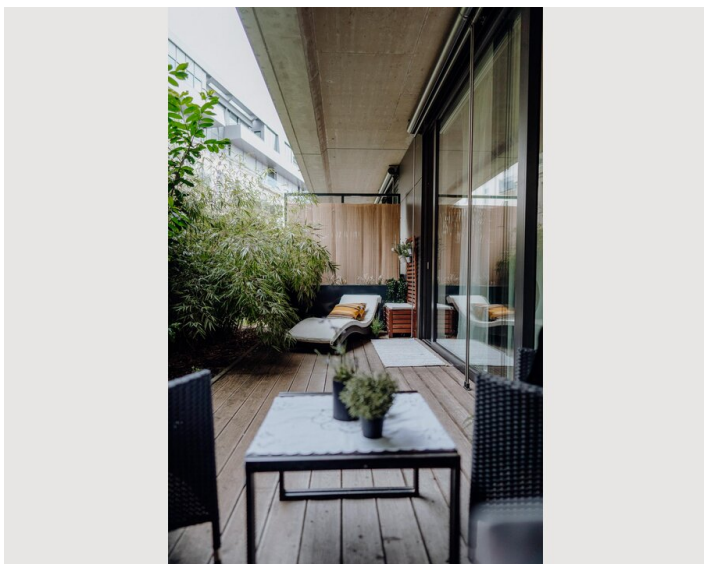
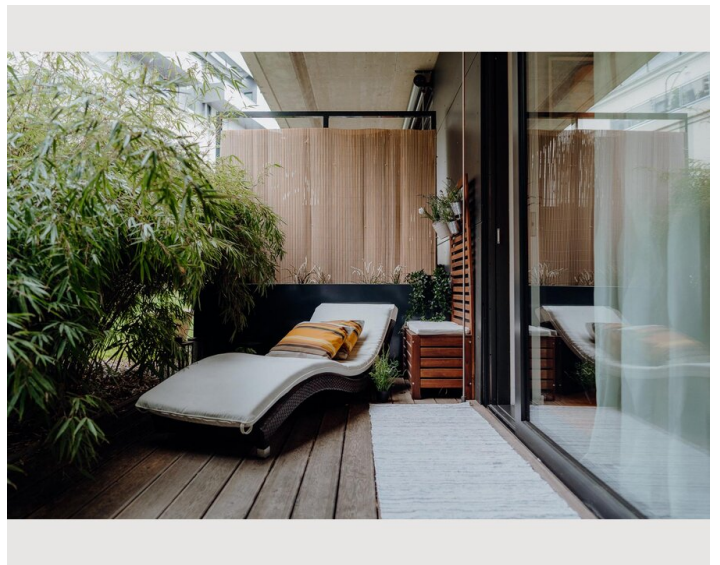
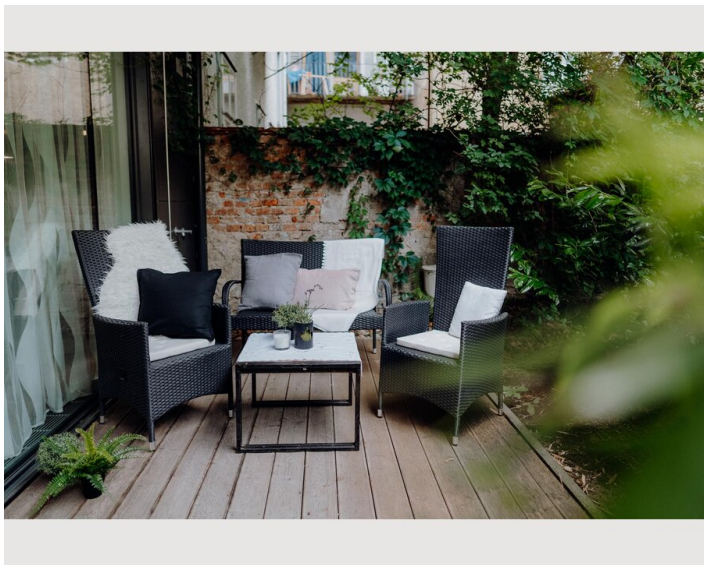
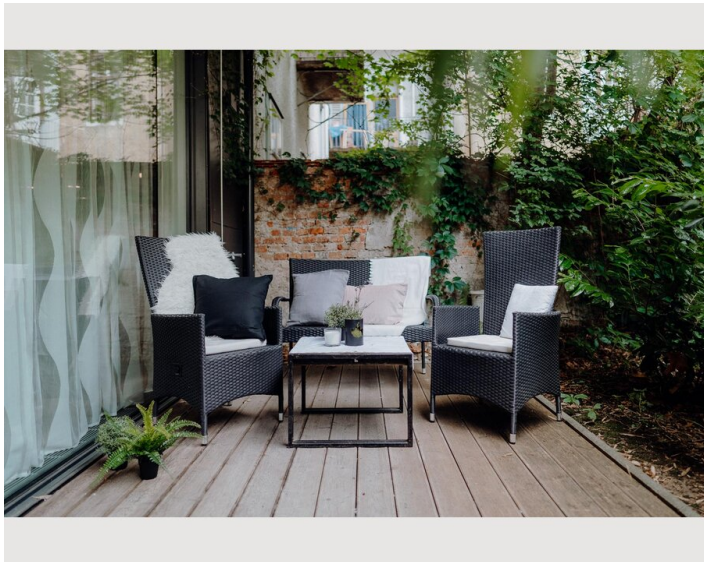
- Für Kinder geeignet
- Schreibtisch/Arbeitsplatz
- Haustiere auf Anfrage
- Fahrradraum kostenlos
- Rauchen verboten
- Privater Eingang
- Regelmäßige Reinigung kostenpflichtig

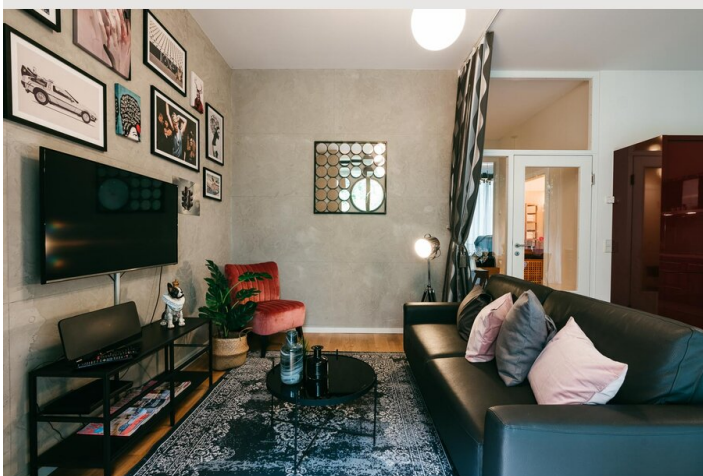
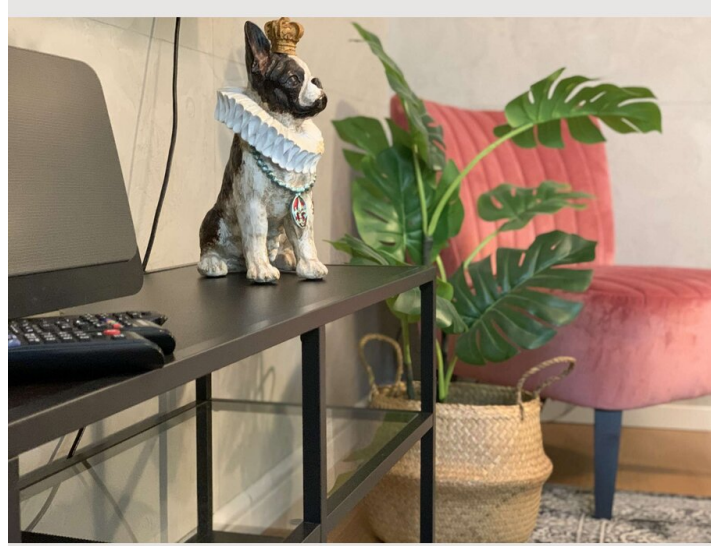
## Bildergalerie











## Infrastruktur



Die Wohnung liegt in ultra-zentraler Top-Innenstadtlage, in ca. 200m Entfernung zum Kunsthaus. Es ist eine neue Erdgeschoßwohnung mit Terrasse und Loggia, sehr hochwertiger und exklusiver Ausstattung sowie einer mit viel Liebe zum Detail ausgesuchten Einrichtung. Die topmoderne Wohnung überzeugt durch hervorragenden Komfort, wie z.B. Tiefgaragenplatz im Haus, Highspeed-WLAN, Radio (mit CD, Bluetooth, NFC, USB etc.), 48 Zoll FullHD FlatScreen mit vielen internationalen TV-Sendern, DVD/BlueRay-Player, Amazon Fire Stick für diverse Apps wie Netflix etc. am Fernseher, Terrasse mit Sitzplatz, hochmoderne Küche mit kompletter und nagelneuer Ausstattung, Badezimmer mit Dusche und separater Badewanne, Waschmaschine, etc. Trotz der ultra-zentralen Lage ist es in der Wohnung ausgesprochen ruhig. Zur Wohnung gehört ein Tiefgaragenplatz, der unseren Gästen zur Verfügung steht. Ihr werdet euch sehr wohl fühlen...versprochen!

## Lage

