



3 ZIMMER WOHNUNG, 5020 SALZBURG

Geräumiges Superior-Apartment mit 2 Schlafzimmern, Stadtblick & Klimaanlage – 65 m²

Objektnummer: Q1IK2

[Online ansehen und mieten](#)

Dieses großzügige 60 m² große Superior-Apartment bietet Komfort und Stil in zentraler Lage mit herrlichem Stadtblick, inklusive Blick auf eine Sehenswürdigkeit. Die Unterkunft verfügt über zwei separate Schlafzimmer.

Zeitraum	26.06. - 26.07.2026
Personenanzahl	2
Gesamtbetrag inkl. Ust.	€ 2.539,86
Kaution	€ 2.000,00



Wohnfläche

65m²



Maximalbelegung

4 Personen



Gesamte Unterkunft [?]

1 Privates Badezimmer 2 getrennte Schlafzimmer



2. Stockwerk



Check-in

15:00 - 18:00 Uhr



Check-out

09:00 - 11:00 Uhr

Schlafmöglichkeiten

Schlafzimmer 1



1x Doppelbett (1,80 m x 2 m)

Schlafzimmer 2



2x Einzelbett

Beschreibung zur Unterkunft

Schlafzimmer 1: 1 großes Doppelbett

Schlafzimmer 2: 2 Einzelbetten

Zur Ausstattung gehören außerdem:

Ein helles Wohnzimmer mit gemütlicher Sitzecke

Eine voll ausgestattete Küche mit Kochfeld, Kühlschrank, Backofen und Küchenutensilien

Ein modernes Badezimmer mit Dusche und kostenlosen Pflegeprodukten

Klimaanlage, schallisolierte Fenster und kostenfreies WLAN

Flachbild-Kabel-TV und Kaffeemaschine

Ideal für Familien, kleine Gruppen oder Geschäftsreisende, die Wert auf Raum, Privatsphäre und Komfort legen. Alle wichtigen Sehenswürdigkeiten sind bequem zu Fuß erreichbar.

Ausstattung & Merkmale



Grundausstattung

- Internet/Wlan
- Bettwäsche
- private Toilette
- Bügeleisen & Bügelbrett
- TV
- Handtücher
- Klimaanlage
- Haartrockner



Erstversorgung

- Toilettenpapier



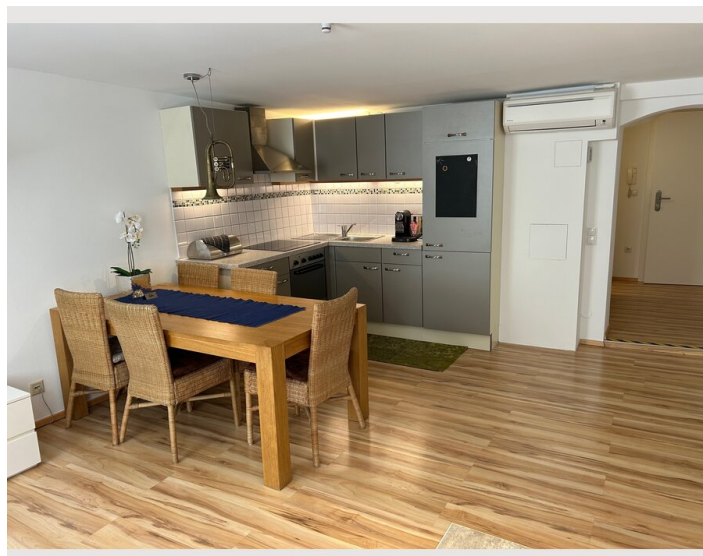
Küche

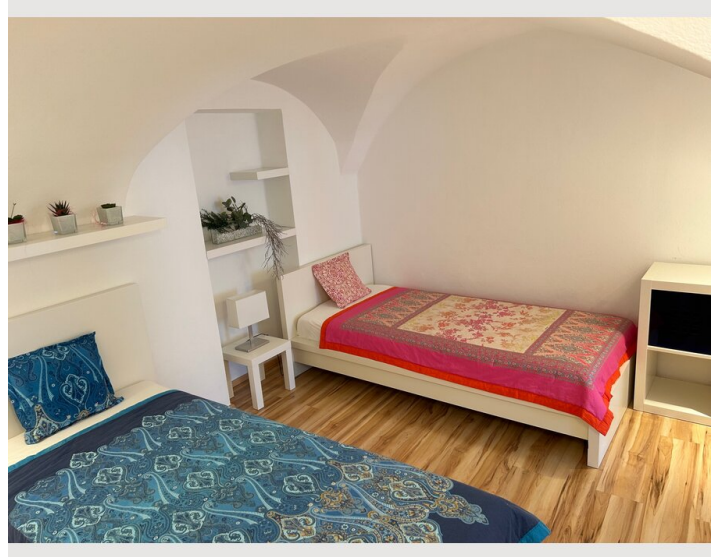
- Eigene Küche
- Kaffeemaschine
- Gläser/Geschirr

Informationen

- Rauchen verboten
- Haustiere verboten
- Kurzparkzone kostenpflichtig


Bildergalerie







Infrastruktur

 10 min zu Fuß

 2 min zu Fuß

 liegt im Zentrum

 2 min zu Fuß

 20 min mit dem Auto erreichbar

Die Wohnung liegt im Herzen der Salzburger Altstadt – direkt in der bekannten Getreidegasse – und bietet eine hervorragende Infrastruktur:

Öffentliche Verkehrsmittel: Bushaltestellen und der Bahnhof sind gut erreichbar – der Hauptbahnhof ist in ca. 20 Minuten mit dem Auto oder rund 10 Minuten mit dem Bus erreichbar.

Nahversorgung: Supermärkte, Apotheken, Bäckereien und Drogerien befinden sich in unmittelbarer Nähe – viele davon sogar fußläufig.

Gastronomie & Kultur: Zahlreiche Cafés, Restaurants und traditionelle Gasthäuser sowie kulturelle Highlights wie Mozarts Geburtshaus, das Festspielhaus und der Dom liegen nur wenige Schritte entfernt.

Parkmöglichkeiten: Öffentliche Parkgaragen (z. B. Altstadtgarage) sind in Gehweite vorhanden.

Lage

