



STUDIO APARTMENT, 5020 SALZBURG


## Elegantes Doppelzimmer mit Klimaanlage & Blick auf die Getreidegasse 2

Objektnummer: HBGC4

[Online ansehen und mieten](#)

Elegantes Luxus-Doppelzimmer mit Blick auf die Getreidegasse – 40 m<sup>2</sup> mit Klimaanlage & Regendusche Dieses großzügige und stilvoll ausgestattete Doppelzimmer bietet höchsten Komfort in zentraler Lage mit direktem Blick auf die berühmte Getreidegasse.

<b>Zeitraum</b>	18.04. - 18.05.2026
<b>Personenanzahl</b>	2
<b>Gesamtbetrag</b> inkl. Ust.	€ 846,62
Kaution	€ 700,00

 **Wohnfläche**  
40m<sup>2</sup>

 **Maximalbelegung**  
2 Personen

 **Gesamte Unterkunft**   
1 Privates Badezimmer 1 getrenntes Schlafzimmer

 **2. Stockwerk**

 **Check-in**  
15:00 - 18:00 Uhr

 **Check-out**  
15:00 - 18:00 Uhr

## Schlafmöglichkeiten

### Schlafzimmer



1x Doppelbett (1,80 m x 2 m)

## Beschreibung zur Unterkunft

Das 40 m<sup>2</sup> große, klimatisierte Zimmer ist hochwertig ausgestattet und ideal für 1–2 Personen.

Das große Doppelbett sowie die schallisolierten Fenster sorgen für erholsame Nächte – die Bettqualität wurde mit 9,2 von 10 Punkten (basierend auf 88 Bewertungen) besonders gelobt.

Zur weiteren Ausstattung gehören:

Blick auf eine Sehenswürdigkeit (Getreidegasse)

Flachbild-TV mit Kabelanschluss

Kaffeemaschine & Teezubehör

Modernes Bad mit Regendusche

Kostenfreies WLAN

Klimaanlage für angenehmes Raumklima

Das Zimmer kombiniert zeitgemäßen Komfort mit einer unschlagbaren Lage – ideal für Paare, Geschäftsreisende oder City-Urlauber.

## Ausstattung & Merkmale

### Grundausstattung

- Internet/Wlan
- Bettwäsche
- private Toilette
- Bügeleisen & Bügelbrett
- TV
- Handtücher
- Klimaanlage
- Haartrockner

### Erstversorgung

- Toilettenpapier

### Küche

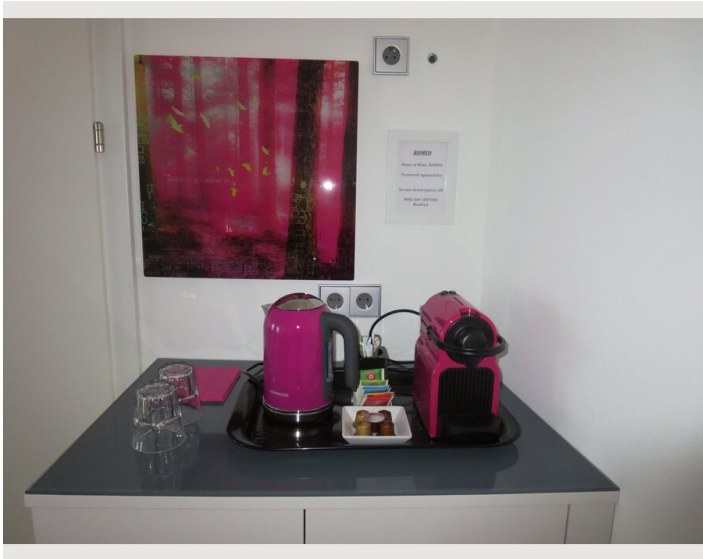
- Gläser/Geschirr
- Kaffeemaschine

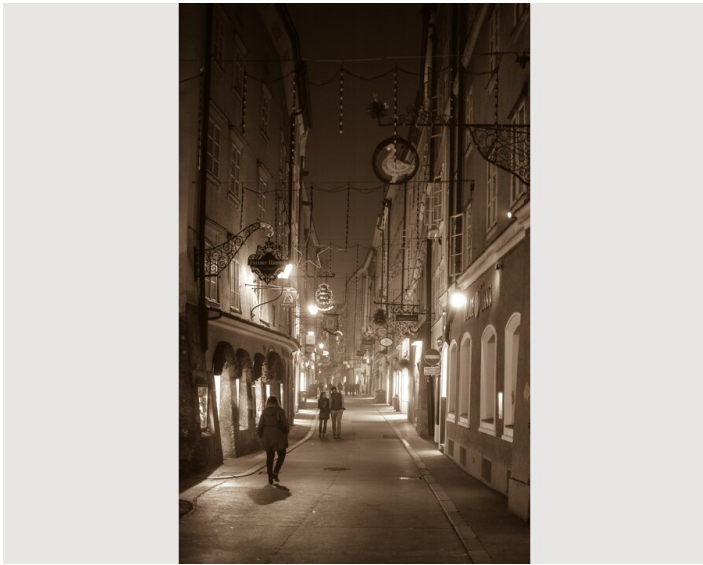
## Informationen

- Rauchen verboten
- Haustiere verboten
- Schreibtisch/Arbeitsplatz

## Bildergalerie










## Infrastruktur

 10 min zu Fuß

 2 min zu Fuß

 liegt im Zentrum

 2 min zu Fuß

 20 min mit dem Auto erreichbar

---

Die Wohnung liegt im Herzen der Salzburger Altstadt – direkt in der bekannten Getreidegasse – und bietet eine hervorragende Infrastruktur:

Öffentliche Verkehrsmittel: Bushaltestellen und der Bahnhof sind gut erreichbar – der Hauptbahnhof ist in ca. 20 Minuten mit dem Auto oder rund 10 Minuten mit dem Bus erreichbar.

Nahversorgung: Supermärkte, Apotheken, Bäckereien und Drogerien befinden sich in unmittelbarer Nähe – viele davon sogar fußläufig.

Gastronomie & Kultur: Zahlreiche Cafés, Restaurants und traditionelle Gasthäuser sowie kulturelle Highlights wie Mozarts Geburtshaus, das Festspielhaus und der Dom liegen nur wenige Schritte entfernt.

Parkmöglichkeiten: Öffentliche Parkgaragen (z. B. Altstadtgarage) sind in Gehweite vorhanden.

## Lage

