



4 ZIMMER WOHNUNG UND MEHR, 1030 WIEN

Elegantes urbanes Wohnen am Kardinal-Nagl-Platz - 2 Schlafzimmer, hervorragende Anbindung

Objektnummer: MPRU1

[Online ansehen und mieten](#)

Die Wohnung ist gut ausgestattet und bequem, um sich nach einem langen Tag zu entspannen, oder auch, um die Zeit im Home Office zu genießen. In jedem Fall ist sie perfekt gelegen, um schnell zum Supermarkt, zur Apotheke, zu lokalen Restaurants usw.

Zeitraum	27.05. - 27.06.2026
Personenanzahl	2
Gesamtbetrag inkl. Ust.	€ 1.441,80
Kaution	€ 1.100,00



Wohnfläche

60m²



Maximalbelegung

5 Personen



Gesamte Unterkunft [?]

1 Privates Badezimmer 2 getrennte Schlafzimmer



1. Stockwerk

Lift vorhanden



Check-in

15:00 - 19:30 Uhr



Check-out

10:00 - 13:00 Uhr

Schlafmöglichkeiten

Schlafzimmer 1



1x Doppelbett (1,80 m x 2 m)



1x Einzelbett

Schlafzimmer 2



1x Einzelbett

Beschreibung zur Unterkunft

Die Wohnung ist gut ausgestattet und bequem, um sich nach einem langen Tag zu entspannen, oder auch, um die Zeit im Home Office zu genießen. In jedem Fall ist sie perfekt gelegen, um schnell zum Supermarkt, zur Apotheke, zu lokalen Restaurants usw. zu gelangen und nur 10 Minuten zu Fuß von der riesigen Weite des Praterparks mit seinen Spazierwegen entlang des Flusses bis zum 1. Die Zimmer sind sehr gut aufgeteilt, so dass jeder in der Familie einen Rückzugsort finden kann, um sich zu konzentrieren oder sogar bei geschlossener Tür Currys zu kochen. Wir lieben diesen Ort fast das ganze Jahr über und gönnen uns nur im Sommer einen Urlaub, da wir ein Sommerhaus in Dalmatien haben. Das erste, was wir vermissen, ist der Zugang zu exzellentem asiatischen Essen direkt im Erdgeschoss! ... abgesehen davon ist es auch direkt in der Nähe der U-Bahn und anderer Buslinien. Es ist der perfekte Ort, um Ausgehen und Chillen zu Hause zu kombinieren.

Übersetzt mit DeepL.com (kostenlose Version)

Ausstattung & Merkmale



Grundausstattung

- Balkon
- Drucker
- Bettwäsche
- private Toilette
- Bügeleisen & Bügelbrett
- Internet/Wlan
- Waschmaschine
- Handtücher
- Staubsauger
- Reinigungsutensilien



Feuerstelle

- Kachelofen



Erstversorgung

- Toilettenpapier
- Seife
- Shampoo



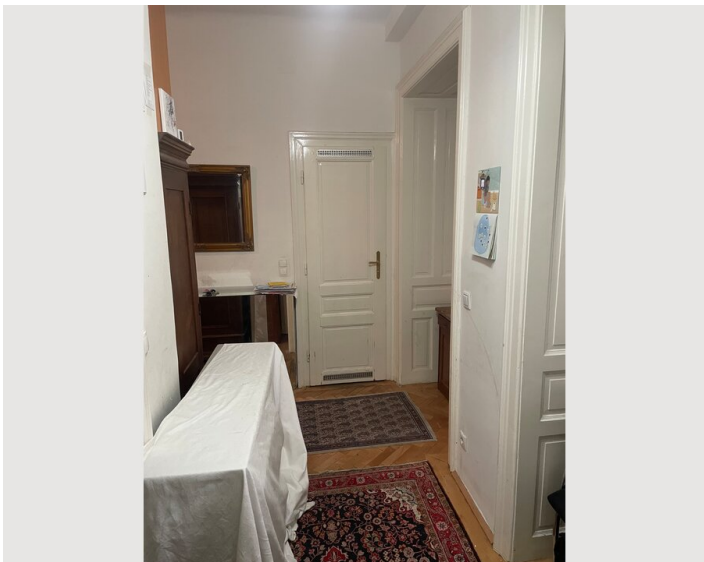
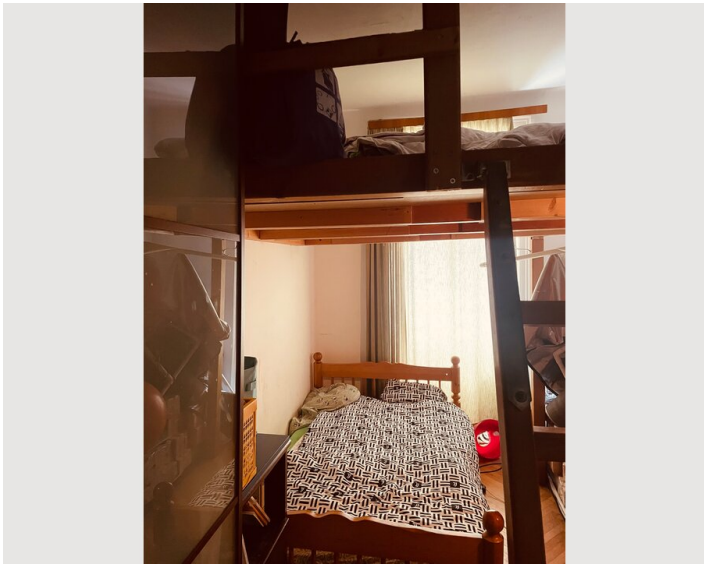
Küche

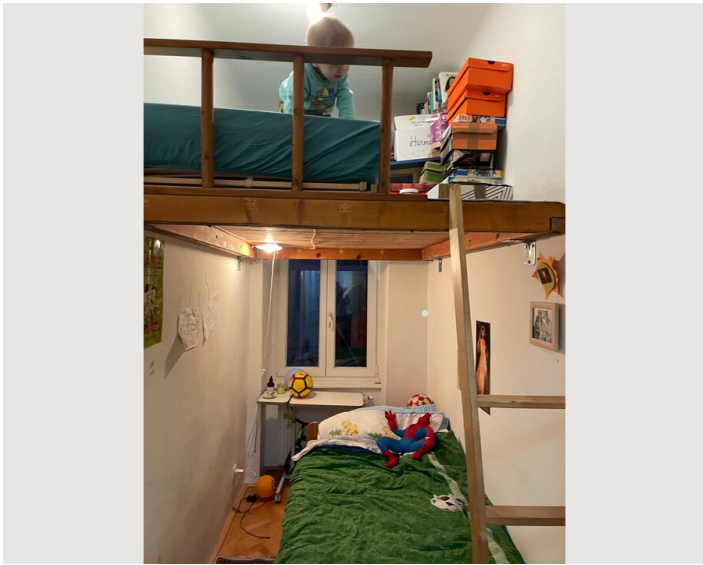
- Eigene Küche
- Gläser/Geschirr
- Geschirrspüler
- Kochutensilien
- Filterkaffee
- Mikrowelle

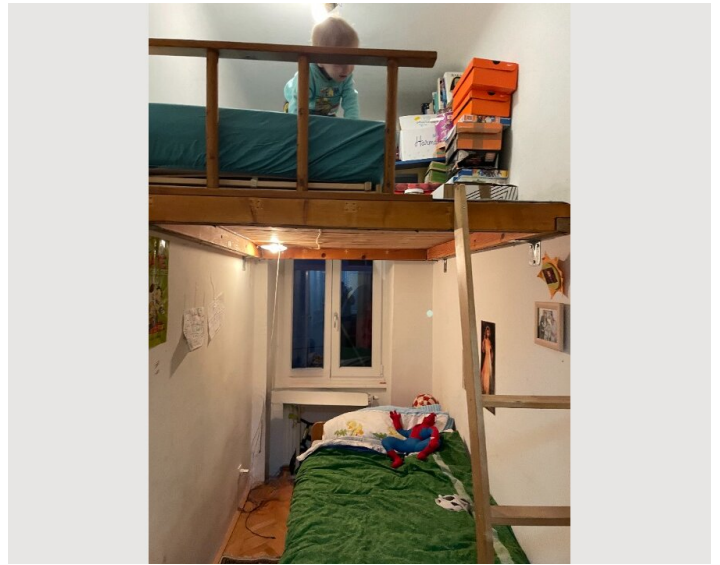
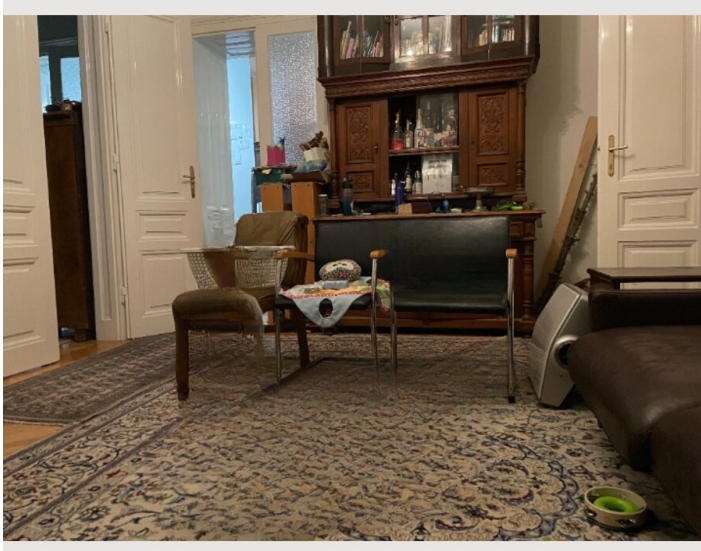
Informationen

- Für Kinder geeignet
- Kurzparkzone kostenpflichtig
- Fahrradraum kostenlos
- Rauchen verboten
- Haustiere verboten


Bildergalerie







Infrastruktur

 Landstrasse Wien Mitte

Direkt gegenüber der U3 Kardinal Nagl Platz sowie der Buslinie 77A. Sehr zentral gelegen, 2km vom Stephansdom oder 10m mit der U-Bahn. Ebenso 10 m Fußweg zum Praterpark.

Lage

