



2 ZIMMER WOHNUNG, 5020 SALZBURG

## 65m<sup>2</sup> Wohnung Gneis

Objektnummer: WIEL1

[Online ansehen und mieten](#)

Schöne, ruhige Erdgeschosswohnung (1997 errichtet) in einem 3-stöckigen Wohnhaus mit insgesamt 6 Parteien.

<b>Zeitraum</b>	30.04. - 30.05.2026
<b>Personenanzahl</b>	2
<b>Gesamtbetrag</b> inkl. Ust.	€ 2.180,68
Kaution	€ 1.700,00

**Wohnfläche**65m<sup>2</sup>**Maximalbelegung**

3 Personen

**Gesamte Unterkunft** 

1 Privates Badezimmer 1 getrenntes Schlafzimmer

**Erdgeschoss****Check-in**

10:00 - 21:00 Uhr

**Check-out**

08:00 - 15:00 Uhr

**Schlafmöglichkeiten****Schlafzimmer**

1x Doppelbett (1,60 m x 2 m)

**Beschreibung zur Unterkunft**

Das Schlafzimmer und die Küchendecke sind neu ausgemalt. Neue Miele-Waschmaschine, neuer Geschirrspüler und neuer Kühlschrank.

Sonniger Garten mit SW-Ausrichtung und Apfelbaum. Im Wintergarten lässt sich angenehm Zeit verbringen.

Zwei Einzelmatratzen mit den Maßen 200 x 80 cm.

Parkmöglichkeit in der Garage.

Bushaltestelle gleich um die Ecke (Nr. 5 ins Zentrum, Nr. 22 nach Herrnau). Einkaufsmöglichkeiten (Spar, DM, Hartlauer, Apotheke, etc.) im Umkreis von 5-15 Gehminuten.

Das Naherholungsgebiet an der Alm und am Leopoldskroner Weiher (Schwimmbad, Restaurants, etc.) ist ebenso in wenigen Minuten erreichbar.

## Ausstattung & Merkmale



### Grundausstattung

- Wintergarten
- Internet/Wlan
- Private Waschmaschine
- Bettwäsche
- private Toilette
- Garage
- Staubsauger
- Reinigungsutensilien
- Garten
- TV
- Gemeinschaftswaschmaschine
- Handtücher
- Privater Parkplatz
- Parken auf der Straße ohne zeitliche Begrenzung kostenlos möglich
- Bügeleisen & Bügelbrett
- Haartrockner



### Erstversorgung

- Toilettenpapier
- Seife



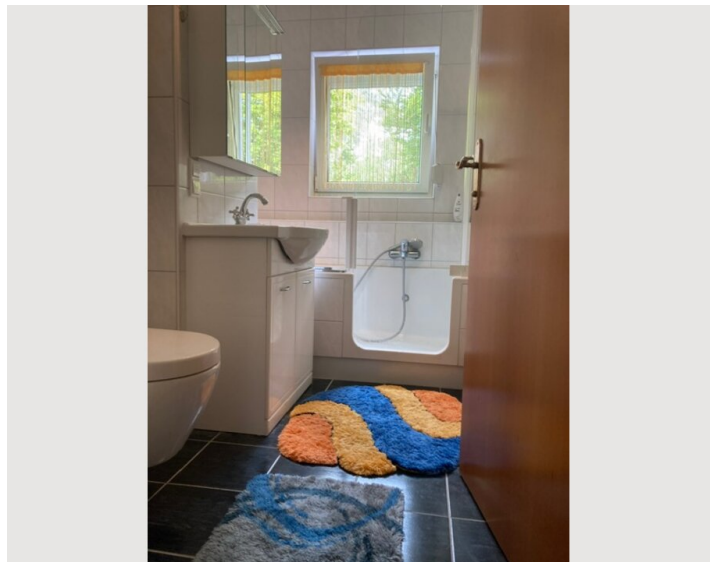
### Küche

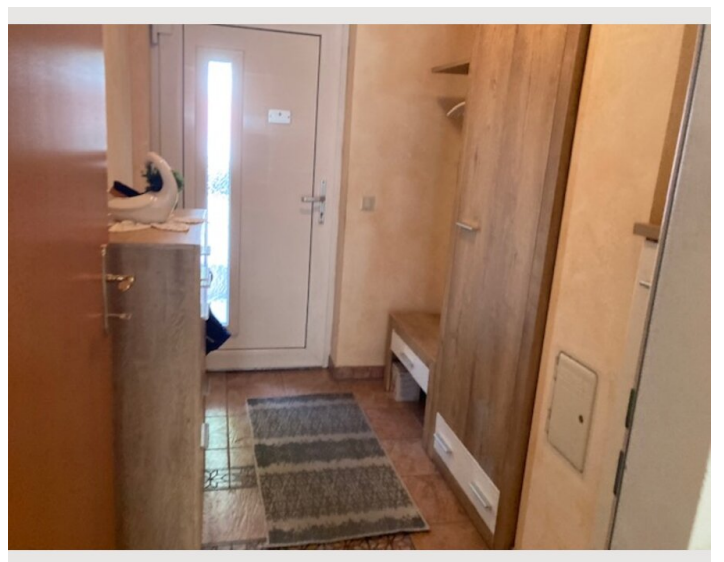
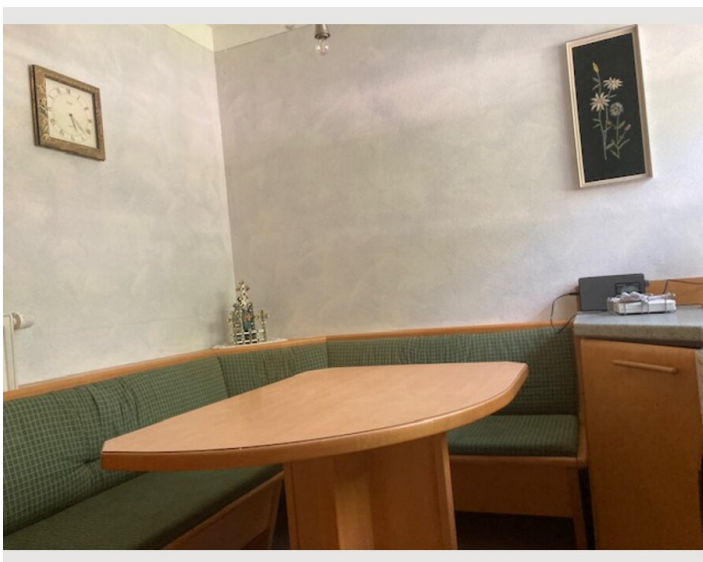
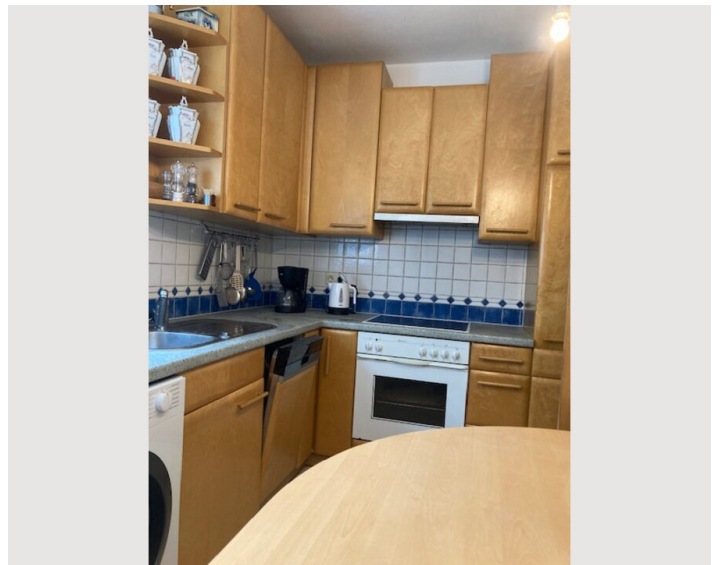
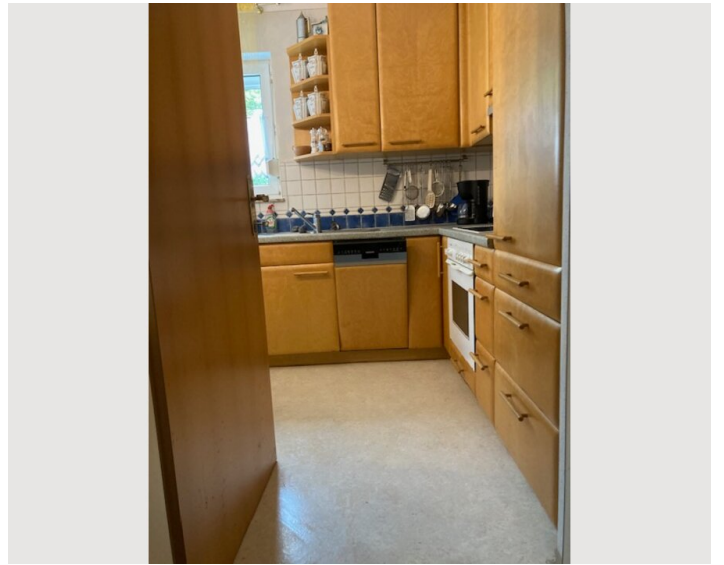
- Eigene Küche
- Gläser/Geschirr
- Geschirrspüler
- Kochutensilien
- Filterkaffee

## Informationen

- Rauchen verboten
- Haustiere verboten
- Privater Eingang

## Bildergalerie







## Lage

