



2 ZIMMER WOHNUNG, 1050 WIEN








Moderne Altbauwohnung 1050 Wien

Objektnummer: ZCIT1

Online ansehen und mieten

Eine helle, voll-möblierte und zentral-gelegene Altbauwohnung für einen Mietzeitraum von einem Monat.

Zeitraum	21.12.2025 - 21.01.2026
Personenanzahl	2
Gesamtbetrag inkl. Ust.	€ 1.350,52
Kaution	€ 1.100,00

 Wohnfläche 60m ²	 1. Stockwerk Lift vorhanden
 Maximalbelegung 4 Personen	 Check-in 10:00 - 18:00 Uhr
 Gesamte Unterkunft  1 Privates Badezimmer 1 getrenntes Schlafzimmer 1 Wohn-Schlafzimmer	 Check-out 10:00 - 11:00 Uhr

Schlafmöglichkeiten

Schlafzimmer



1x Doppelbett (1,80 m x 2 m)

Wohnen und Schlafen



1x Doppelbett (1,80 m x 2 m)

Beschreibung zur Unterkunft

Wir vermieten eine voll-möblierte, helle und zentrale Altbauwohnung für einen Monat, vom 24.06.25 - 22.07.2025. Die Wohnung beträgt 60m² und ist mit 2 Zimmern und 2 Doppelbetten perfekt für 1-4 Personen geeignet. Die Wohnung hat 1 Schlafzimmer, ein Wohnzimmer, eine separate Küche und ein Badezimmer. Im Wohnzimmer haben wir ein Doppelboxspringbett zu einem Sofa umfunktioniert, welches für Gäste oder zusätzliche Bewohner bei Bedarf aber problemlos zu einem Doppelbett, und das Wohnzimmer somit zu einem 2. Schlafzimmer, umgestellt werden kann. Die Wohnung ist mit allem ausgestattet was man zum Wohnen braucht, inklusive Dinge wie: Kaffee-Vollautomat, WMF-Mixer, Wasserkocher, volle Kochausstattung, Badezimmerspiegel mit Beleuchtung uvm.

Ausstattung & Merkmale



Grundausstattung

- Internet/Wlan
- Bettwäsche
- private Toilette
- Bügeleisen & Bügelbrett
- Haartrockner
- Private Waschmaschine
- Handtücher
- Staubsauger
- Reinigungsutensilien



Erstversorgung

- Toilettenpapier
- Seife
- Shampoo



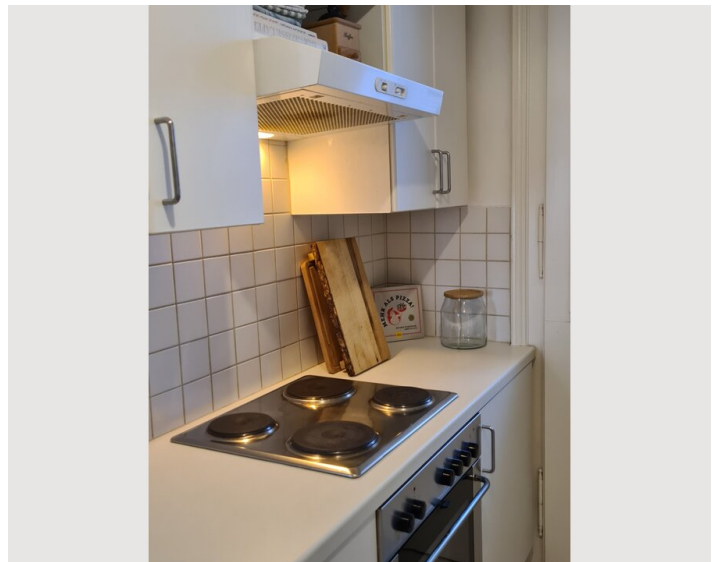
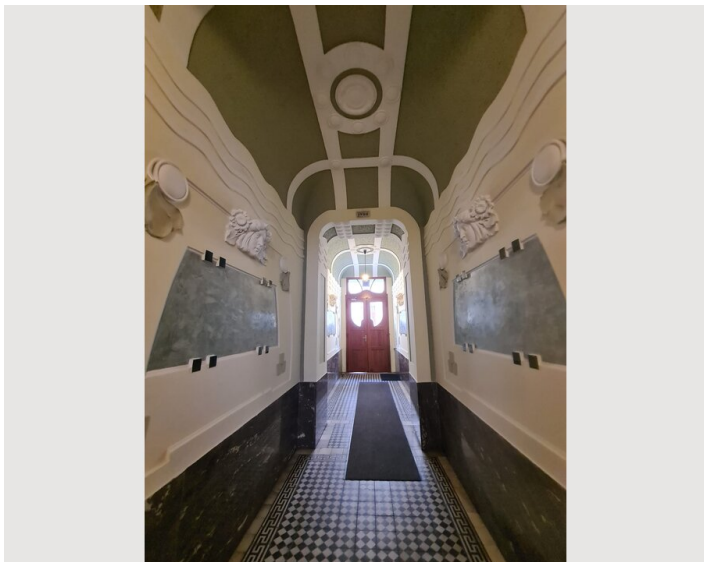
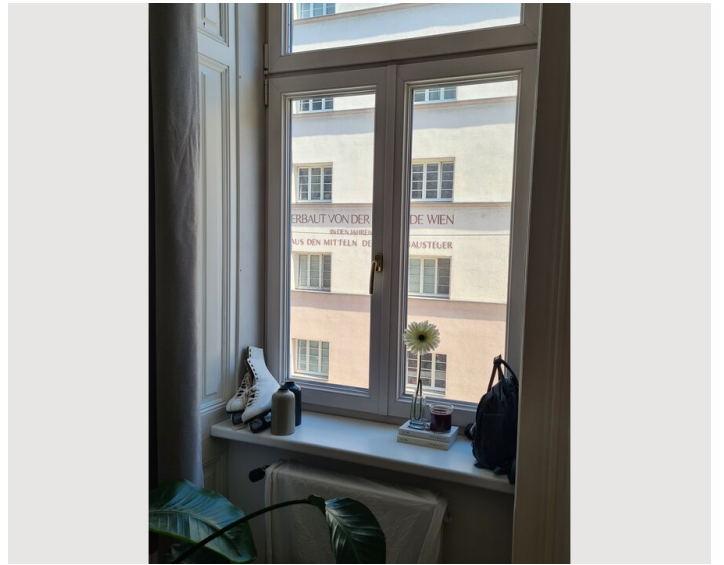
Küche

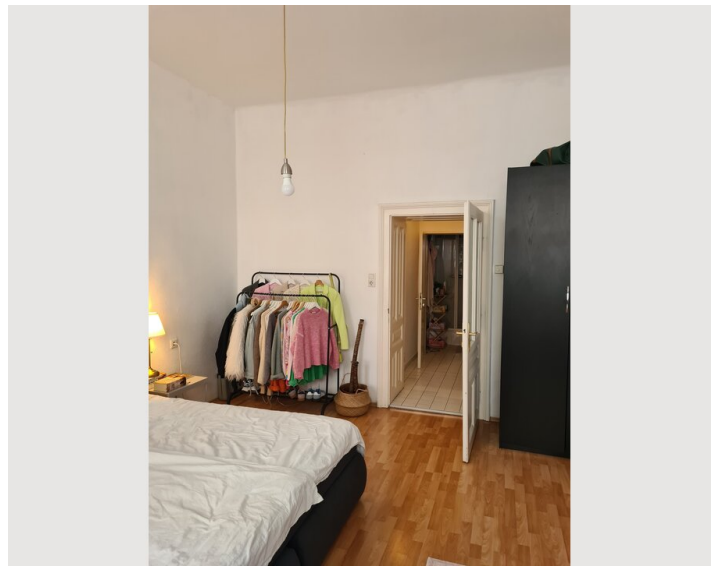
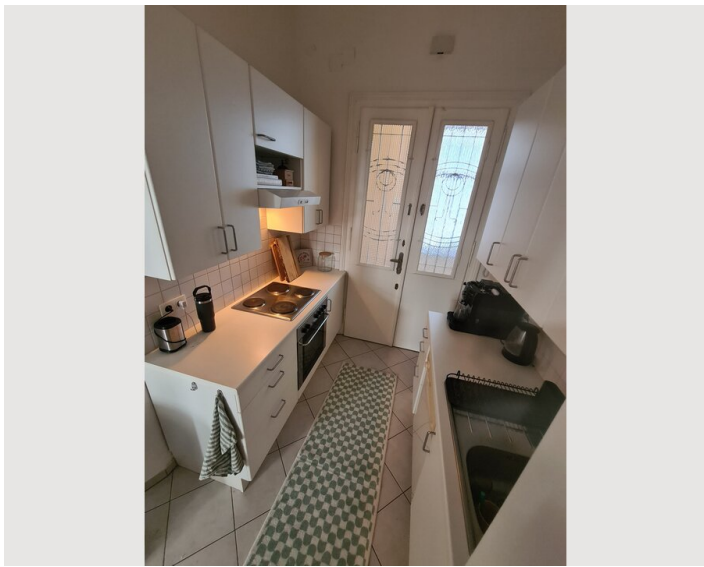
- Eigene Küche
- Gläser/Geschirr
- Geschirrspüler
- Kochutensilien
- Espressomaschine

Informationen

- Für Kinder geeignet
- Schreibtisch/Arbeitsplatz
- Rauchen verboten
- Haustiere auf Anfrage

Bildergalerie





Infrastruktur

 3 Gehminuten

 2-5 Gehminuten

 10 Gehminuten

 30 Minuten öffentlicher Transport

Die Wohnung liegt sehr ruhig in einer Nebenstraße mit kaum Verkehr. Schnell überall hin mit dem öffentlichen Transport angebunden: 59a (Karlsplatz) 2 Gehminuten, 14a (Neubaugasse) 4 Gehminuten, U4 & Bahnhof Matzleinsdorferplatz 10 Gehminuten. Supermärkte (Billa, Spar & lokale Minimärkte) und Drogeriemärkte/ Apotheken alle in 1-5 Gehminuten erreichbar. Beliebte Sehenswürdigkeiten Schloss Belvedere & Schloss Schönbrunn in 15 Minuten erreichbar.

Lage

