



HAUS, 5350 STROBL

Haus am Sonnenhang

Objektnummer: JIKC1

[Online ansehen und mieten](#)

Geräumiges Haus auf 3 Ebenen in schöner Lage mit Garten, 2km zum Wolfgangsee, Nahe an Bad Ischl, St. Gilgen, St. Wolfgang und Strobl; Bushaltestelle 800m, Restaurants 800m, Anbindung an Wolfgangseebundesstraße in 200m; Wundervoller Bergblick!

Zeitraum	20.12.2025 - 20.01.2026
Personenanzahl	2
Gesamtbetrag inkl. Ust.	€ 6.371,60
Kaution	€ 4.700,00



Wohnfläche

170m²



Maximalbelegung

6 Personen



Gesamte Unterkunft [?]

3 Private Badezimmer 3 getrennte Schlafzimmer



3. Stockwerk



Check-in

15:30 - 17:00 Uhr



Check-out

08:00 - 09:30 Uhr

Schlafmöglichkeiten

Schlafzimmer 1



1x Doppelbett (1,80 m x 2 m)

Schlafzimmer 2



1x Doppelbett (1,80 m x 2 m)

Schlafzimmer 3



1x Doppelbett (1,80 m x 2 m)

Beschreibung zur Unterkunft

Das Haus besticht durch die schönen hellen abgetrennten Wohnräume auf 3 Stockwerken; Vom Haupteingang gelangen Sie in den Vorraum mit Gäste WC, Schuhabstellbereich und Garderobe; dort finden Sie abgeteilt die moderne Wohnküche mit schönen Blick ins Freie; Der Essbereich schließt an die Küche an mit 2 Tischen und Stühlen, Bank zum gemütlichen Beisammensein. Weiters geräumiger Wohnraum mit Couchen und mehreren Sitzgelegenheiten, sowie ein Fernseher; Vom Wohnraum abgetrennt ist das Schlafzimmer mit Doppelbett und einem eigenen komplett neuen geräumigen Bad mit Walk In Dusche und WC, Waschtisch und Ausblick ins Grüne! An das Schlafzimmer schließt der Balkon an der kompletten Südseite des Hauses an! Hier geht der Blick auf die Wiesen und Berge ringsum.

Das Obergeschoß erreichen Sie über eine offene Wendeltreppe vom Wohnzimmer aus, es hat ebenso ein Schlafzimmer mit Doppelbett und Sitzmöglichkeiten, helle Fenster; Vorraum mit Stühlen, weiters ein etwas älteres Bad mit Sitzbadewanne, WC und Waschbecken und ebenso Fensterfront! Ein kleiner Abstellraum rundet hier das Wohnerlebnis ab.

Den unteren separaten Raum erreichen Sie ebenso über die Wendeltreppe ins Erdgeschoß mit einem großen Wohn/Schlafrum mit Doppelbett - Betten können getrennt werden! Garderobe, Tisch und Sitzgelegenheiten, großer Fensterfront zum Garten und einem großen Kleiderschrank; Das kleine Bad für dieses Zimmer befindet sich separat und hat eine Dusche, WC, Waschbecken;

Der Garten kann über die Aussentreppe erreicht werden und dort befindet sich eine überdachte Terrasse mit Sitzgruppe im Grünen! Wiese und Garten komplett zu Ihrer freien Benützung.

Ausstattung & Merkmale



Grundausstattung

- Balkon
- Loggia
- Internet/Wlan
- Gemeinschaftswaschmaschine
- Handtücher
- Privater Parkplatz
- Bügeleisen & Bügelbrett
- Haartrockner
- Terrasse
- Garten
- TV
- Bettwäsche
- private Toilette
- Staubsauger
- Reinigungsutensilien



Erstversorgung

- Toilettenpapier
- Seife
- Shampoo
- auf Anfrage Kühlschrankfüllung



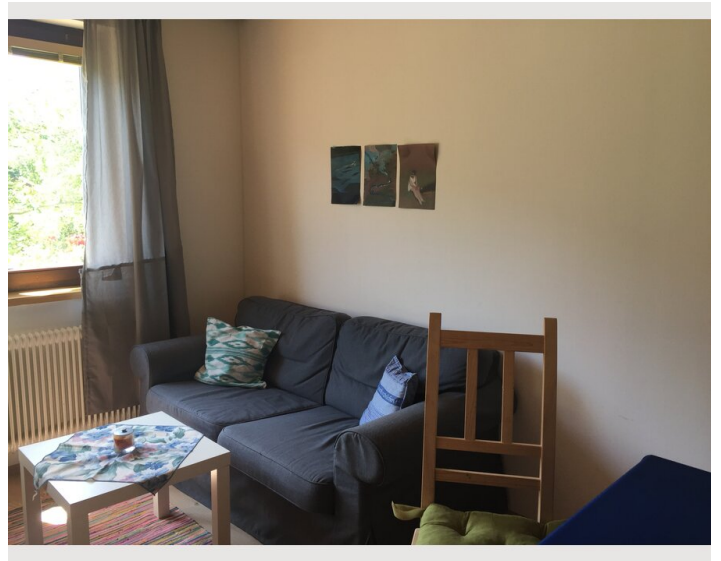
Küche

- Eigene Küche
- Gläser/Geschirr
- Geschirrspüler
- Kochutensilien
- Filterkaffee
- Mikrowelle

Informationen


- Für Bauarbeiter geeignet
- Privater Eingang
- Regelmäßige Reinigung kostenpflichtig
- Rauchen verboten
- Haustiere verboten


Bildergalerie






Infrastruktur

 ca. 800m

 ca. 2 km

 ca. 1,5 km

Das Haus liegt sehr idyllisch im Grünen und mit herrlichem Blick auf die Berge. Sehr zentral im Salzkammergut und ca. 1,5km zum Zentrum von Strobl und dem Wolfgangsee.

Die Bushaltestelle finden Sie in nur 800m, Sparmarkt Tankstelle und Apotheke sowie Bankomat und Bank in ca. 1,5km Entfernung. Ebenso grenzt der Salzkammergut Radweg fast "direkt" an die Straße der Unterkunft Am Sonnenhang. Bad Ischl 10km, St. Wolfgang 5km, St. Gilgen 10km, Salzburg 40km, Hallstatt 35km, Dachstein West 35km.

Lage

